

TBG KLATOVY

ČESKOMORAVSKÝ
BETON
HEIDELBERGCEMENT Group

CENÍK 2020

TRANSPORTBETON
A ZNAČKOVÉ PRODUKTY

Provoz Klatovy
Provoz Přeštice



transportbeton.cz

Základní informace

TBG Klatovy s.r.o.

Beroun 660, 266 01 Beroun
IČ: 26135060, DIČ: CZ23135060

Obchodník pro lité směsi

ANHYMENT®, PORIMENT®, CEMFLOW®

Karel Kos

M 724 954 551
E karel.kos@cmbeton.cz

Provoz Klatovy

Klatovy 890/II, 339 01 Klatovy
E klatovy.certovka@cmbeton.cz

Dispečink, objednávky

T 376 313 144, F 376 313 155
M 724 200 375, M 724 547 381

Provoz Přeštice

K Cihelně 1310, 334 01 Přeštice
E klatovy.certovka@cmbeton.cz

Dispečink, objednávky

M 602 452 624

Obchodník pro beton

Vedoucí provozů

Milan Rubáš
M 602 190 733
E milan.rubas@cmbeton.cz

Smluvní technolog provozů

Vladimír Ouska

M 602 304 726
E vladimir.ouska@betotech.cz

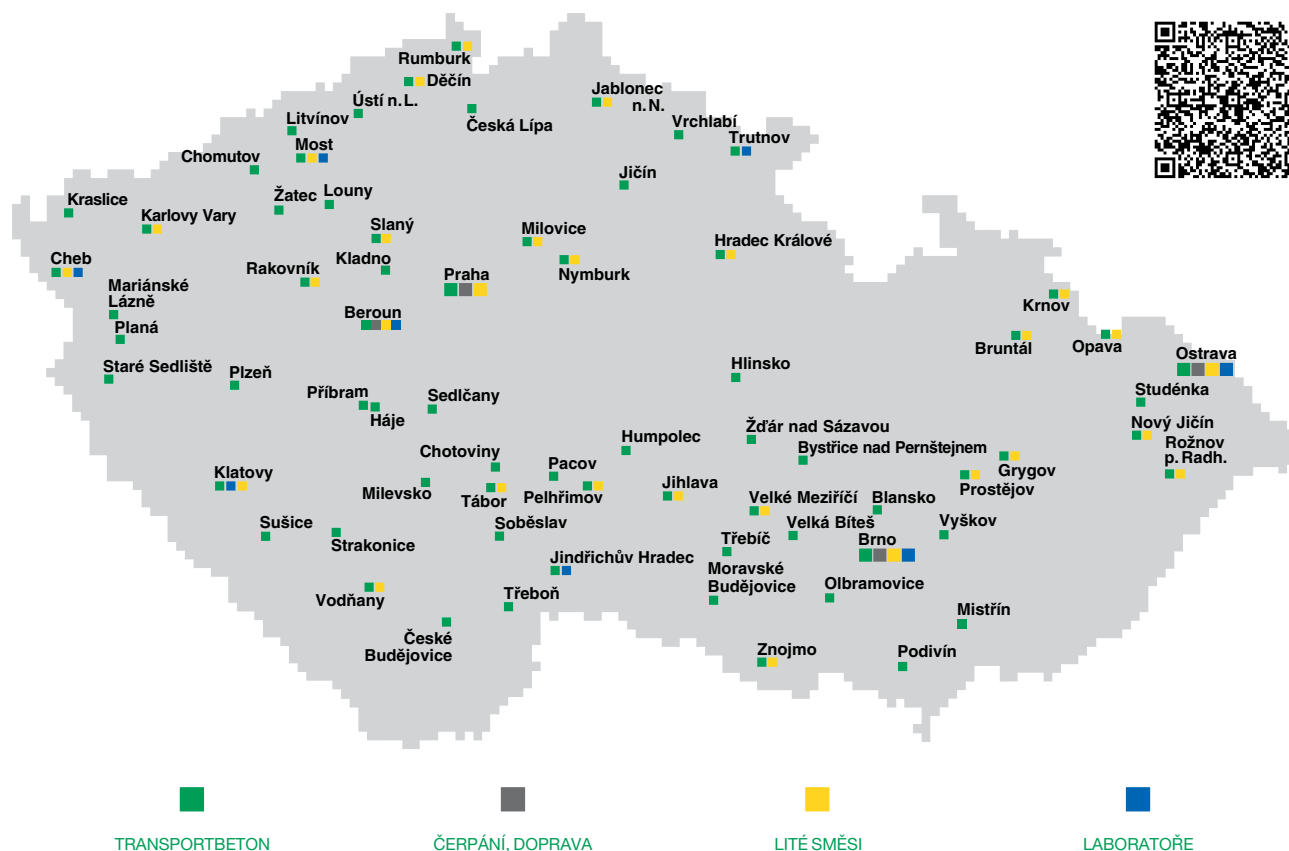
Členství



Certifikace



Mapa provozů skupiny Českomoravský beton



Smluvní vztah mezi prodávajícím a kupujícím se řídí Všeobecnými obchodními a platebními podmínkami a Všeobecnými obchodními a platebními podmínkami pro služby přepravy a čerpadel betonových a maltových směsí, které jsou uveřejněny v plném znění na <http://www.transportbeton.cz/o-skupine/obchodni-podminky.html>. Kupující, zákazník je povinen dodržovat podmínky tam stanovené.

Betony dle ČSN EN 206+A1:2018 a ČSN P 73 2404

pevnostní třída	stupeň vlivu prostředí	cena Kč/m ³		stupeň konzistence	D _{max} (max. velikost zrna) ¹⁾	max. obsah chloridů	nárůst pevnosti ²⁾	stáří vzorku ve dnech pro stanovení f _{ck, cube} ³⁾
		bez DPH	s DPH					
C -/5	X0	1 475	1 785	S1	22	Cl 1,0	VP	28
	X0	1 520	1 839	S3	22	Cl 1,0	VP	28
C -/7,5	X0	1 535	1 857	S1	22	Cl 1,0	VP	28
	X0	1 575	1 906	S3	22	Cl 1,0	VP	28
C 8/10	X0	1 600	1 936	S1	22	Cl 1,0	VP	28
	X0	1 645	1 990	S3	22	Cl 1,0	VP	28
C -/12,5	X0	1 680	2 033	S1	22	Cl 1,0	VP	28
	X0	1 730	2 093	S3	22	Cl 1,0	VP	28
C 12/15	X0	1 735	2 099	S1	22	Cl 1,0	VP	28
	X0	1 780	2 154	S3, S4	22	Cl 1,0	VP	28
	X0	1 725	2 088	S3	22	Cl 1,0	VP	90
C 16/20	X0	1 840	2 226	S1	22	Cl 0,4	VP	28
	X0	1 895	2 293	S3, S4	22	Cl 0,4	P	28
	X0	1 830	2 214	S3	22	Cl 0,4	VP	90
	XC1, XC2	1 950	2 360	S1	22	Cl 0,4	VP	28
	XC1, XC2	2 005	2 426	S3, S4	22	Cl 0,4	P	28
C 20/25	X0	1 950	2 360	S1	22	Cl 0,4	P	28
	X0	2 010	2 432	S3	22	Cl 0,4	P	28
	X0	2 040	2 468	S4	22	Cl 0,4	P	28
	X0	1 940	2 347	S3	22	Cl 0,4	VP	90
	XC1-3	2 065	2 499	S1	22	Cl 0,4	P	28
	XC1-3	2 080	2 517	S3	22	Cl 0,4	P	28
	XC1-3	2 110	2 553	S4	22	Cl 0,4	P	28
C 25/30	X0	2 035	2 462	S1	22	Cl 0,4	P	28
	X0, XC1	2 090	2 529	S3	22	Cl 0,4	S	28
	X0, XC1	2 120	2 565	S4	22	Cl 0,4	S	28
	X0, XC1	2 030	2 456	S3	22	Cl 0,4	VP	90
	XC1-3, XD1	2 110	2 553	S1	22	Cl 0,4	S	28
	XC2-3, XD1, XF1	2 140	2 589	S3	22	Cl 0,4	S	28
	XC2-3, XD1, XF1	2 175	2 632	S4	22	Cl 0,4	S	28
	XA1-2, XC4, XD2	2 235	2 704	S3	22	Cl 0,4	S	28
	XA1-2, XC4, XD2	2 270	2 747	S4	22	Cl 0,4	S	28
	XF2, XF3	2 365	2 862	S3	22	Cl 0,2	R	28
	XF2, XF3	2 395	2 898	S4	22	Cl 0,2	R	28
C 30/37	X0, XC1	2 195	2 656	S1	22	Cl 0,4	S	28
	X0, XC1	2 270	2 747	S3	22	Cl 0,4	S	28
	X0, XC1	2 300	2 783	S4	22	Cl 0,4	S	28
	X0, XC1	2 185	2 644	S3	22	Cl 0,4	VP	90
	XC2-3, XD1	2 325	2 813	S1	22	Cl 0,4	S	28
	XC2-4, XD1, XF1	2 345	2 837	S3	22	Cl 0,4	S	28
	XC2-4, XD1, XF1	2 375	2 874	S4	22	Cl 0,4	S	28
	XA1-3, XD2-3	2 430	2 940	S3	22	Cl 0,4	S	28
	XA1-3, XD2-3	2 460	2 977	S4	22	Cl 0,4	S	28
	XF2, XF3, XF4	2 555	3 092	S3	22	Cl 0,2	R	28
XF2, XF3, XF4	2 585	3 128	S4	22	Cl 0,2	R	28	
C 35/45	X0, XC1-4, XD1-3, XF1	2 470	2 989	S4	22	Cl 0,2	R	28
	XA1, XA2, XA3	2 635	3 188	S4	22	Cl 0,2	R	28
	XF2, XF3, XF4	2 770	3 352	S4	22	Cl 0,2	R	28
C 40/50	XC1-4, XD1-3, XF1, XF3, XA1-3, XM1-3	2 820	3 412	S4	22	Cl 0,2	R	28
C 45/55	XC1-4, XD1-3, XF1, XF3, XA1-3, XM1-3	2 890	3 497	S4	22	Cl 0,2	R	28
C 55/67	XC1-4, XD1-3, XF1, XF3, XA1-3, XM1-3	3 110	3 763	S4	22	Cl 0,2	R	28
C 60/75	XC1-4, XD1-3, XF1, XF3, XA1-3, XM1-3	3 835	4 640	S4	22	Cl 0,2	R	28
C 70/85	XC1-4, XD1-3, XF1, XF3, XA1-3, XM1-3	4 010	4 852	S4	22	Cl 0,2	R	28

Poznámky: Betony splňují mezní hodnoty dle ČSN EN 206+A1:2018, Příloha F (informativní) tabulka F.1, nebo dle ČSN P 73 2404, Příloha F (informativní) tabulka F.1.1 a F.1.2. Vysvětlivky viz rejstřík na str. 8.

Cementopískové směsi MC dle podnikové technické normy ČB MC 01-2010

název/ pevnostní třída	cena Kč/m ³		stupeň konzistence	D _{max} (max. velikost zrna) ¹⁾
	bez DPH	s DPH		
MC 5	1 570	1 900	C1	4
	1 610	1 948	S3	4
MC 10	1 700	2 056	C1	4
	1 760	2 130	S3	4
MC 12,5	1 760	2 130	C1	4
	1 830	2 214	S3	4
MC 15	1 850	2 239	C1	4
	1 915	2 317	S3	4
MC 20	1 970	2 384	C1	4
	2 075	2 511	S3	4
MC 25	2 055	2 486	C1	4
	2 185	2 644	S3	4
MC 30	2 155	2 608	C1	4
	2 290	2 771	S3	4

Poznámky: Vysvětlivky viz rejstřík na str. 8

Směsi pro stavbu vozovek dle norem ČSN EN 13877-1, ČSN EN 14227-1, ČSN 73 6124-2

označení	označení dle původních již neplatných norem	cena Kč/m ³		pevnostní třída	stupeň vlivu prostředí	stupeň konzistence	D _{max} (max. velikost zrna) ¹⁾	max. obsah chloridů	nárůst pevnosti ²⁾
		bez DPH	s DPH						
cementobetonové kryty dle ČSN EN 13877-1	CB I	-	2 590 3 134	C30/37	XF1-4	S1	22	Cl 0,2	R
	CB II	-	2 590 3 134	C30/37	XF1-4	S1	22	Cl 0,2	R
	CB III	-	2 505 3 031	C25/30	XF1-3	S1	22	Cl 0,2	S
směsi stmelené cementem dle ČSN EN 14227-1:2013	SC 0/22; C _{8/10}	KSC I	1 300 1 573	C _{8/10}	-	-	22	-	-
	SC 0/22; C _{5/6}	KSC II	1 220 1 476	C _{5/6}	-	-	22	-	-
	SC 0/22; C _{3/4}	SC I	1 270 1 537	C _{3/4}	-	-	22	-	-
	SC 0/22; C _{1,5/2,0}	SC II	1 200 1 452	C _{1,5/2,0}	-	-	22	-	-
vrstvy ze směsí spojených hydraulickými pojivy dle ČSN 73 6124-2	mezerovitý beton	MCB	1 740 2 105	-	-	-	22	-	-

Poznámky: Vysvětlivky viz rejstřík na str. 8

EASYCRETE® - betony dle ČSN EN 206+A1:2018 a ČSN P 73 2404, lehce zpracovatelné

EASYCRETE® LEHCE ZPRACOVATELNÝ BETON			cena Kč/m ³		stupeň konzistence ⁴⁾	D _{max} (max. velikost zrna) ¹⁾	max. obsah chloridů	nárůst pevnosti ²⁾	stáří vzorku ve dnech pro stanovení f _{ck, cube} ³⁾
označení	pevnostní třída	stupeň vlivu prostředí	bez DPH	s DPH					
EASYCRETE F - lehce zpracovatelné betony									
EASYCRETE F	C 16/20	X0	2 030	2 456	F5	16	Cl 0,4	S	28
EASYCRETE F	C 20/25	X0, XC1	2 195	2 656	F5	16	Cl 0,4	S	28
EASYCRETE F	C 25/30	X0, XC1-3	2 300	2 783	F5	16	Cl 0,4	S	28
EASYCRETE F	C 30/37	X0, XC1-3, XD1	2 535	3 067	F5	16	Cl 0,4	S	28
EASYCRETE SF - velmi lehce zpracovatelné betony									
EASYCRETE SF	C 20/25	X0, XC1	2 215	2 680	F6	16	Cl 0,4	S	28
EASYCRETE SF	C 25/30	X0, XC1-3	2 320	2 807	F6	16	Cl 0,4	S	28
EASYCRETE SF	C 30/37	X0, XC1-3, XD1	2 565	3 104	F6	16	Cl 0,4	R	28
EASYCRETE SF	C 35/45	X0, XC1-3, XD1	2 635	3 188	F6	16	Cl 0,4	R	28
EASYCRETE SV - samozhutnitelné betony									
EASYCRETE SV	C 30/37	X0, XC1-3, XD1	2 605	3 152	SF2	16	Cl 0,4	R	28
EASYCRETE SV	C 35/45	X0, XC1-3, XD1	2 675	3 237	SF2	16	Cl 0,4	R	28

Poznámky: Betony splňují mezní hodnoty dle ČSN EN 206+A1:2018, Příloha F (informativní) tabulka F.1, nebo dle ČSN P 73 2404, Příloha F (informativní) tabulka F.1.1 a F.1.2.
Vysvětlivky viz rejstřík na str. 8.

PERMACRETE® - betony dle ČSN EN 206+A1:2018 a ČSN P 73 2404, pro vodonepropustné konstrukce "bílé vany"

PERMACRETE® VODONEPROPUSTNÝ BETON			cena Kč/m ³		stupeň konzistence	D _{max} (max. velikost zrna) ¹⁾	max. obsah chloridů	nárůst pevnosti ²⁾	stáří vzorku ve dnech pro stanovení f _{ck, cube} ³⁾
označení	pevnostní třída	stupeň vlivu prostředí	bez DPH	s DPH					
PERMACRETE - betony pro vodonepropustné konstrukce									
PERMACRETE	C 25/30	XA1-3, XF1	2 310	2 795	S4	22	Cl 0,2	S	28
PERMACRETE	C 30/37	XA1-3, XF1	2 545	3 079	S4	22	Cl 0,2	S	28
PERMACRETE	C 35/45	XA1-3, XF1	2 605	3 152	S4	22	Cl 0,2	S	28

Poznámky: Betony splňují mezní hodnoty dle ČSN EN 206+A1:2018, Příloha F (informativní) tabulka F.1, nebo dle ČSN P 73 2404, Příloha F (informativní) tabulka F.1.1 a F.1.2.
Vysvětlivky viz rejstřík na str. 8.

SYSTEMCRETE® - betony dle ČSN EN 206+A1:2018 a ČSN P 73 2404, vhodné do ztraceného bednění

SYSTEMCRETE® BETON DO ZTRACENÉHO BEDNĚNÍ			cena Kč/m ³		předepsaná konzistence, sednutí kužele (Abrams)	D _{max} (max. velikost zrna) ¹⁾	max. obsah chloridů	nárůst pevnosti ²⁾	doplňující požadavky
označení	pevnostní třída	stupeň vlivu prostředí	bez DPH	s DPH					
SYSTEMCRETE W	C 16/20	X0	2 030	2 456	100 ± 20 mm	22	Cl 0,4	S	čerpatelný
SYSTEMCRETE WS	C 20/25	X0, XC1	2 150	2 602	100 ± 20 mm	16	Cl 0,4	S	čerpatelný
SYSTEMCRETE S	C 16/20	X0	2 070	2 505	100 ± 20 mm	16	Cl 0,4	S	čerpatelný

Poznámky: Betony splňují mezní hodnoty dle ČSN EN 206+A1:2018, Příloha F (informativní) tabulka F.1, nebo dle ČSN P 73 2404, Příloha F (informativní) tabulka F.1.1 a F.1.2.
Vysvětlivky viz rejstřík na str. 8.

STEELCRETE® - betony dle ČSN EN 206+A1:2018 a ČSN P 73 2404, vyztužené ocelovými vlákny

STEELCRETE® BETON S ROZPTYLENOU VYZTUŽÍ			cena Kč/m ³		stupeň konzistence	D _{max} (max. velikost zrna) ¹⁾	max. obsah chloridů	nárůst pevnosti ²⁾	stáří vzorku ve dnech pro stanovení f _{ck, cube} ³⁾	pevnostní třída v dosředěném tahu f _{ck, tk}	pevnostní třída v reziduálním tahu za ohybu f _{ct, tk, rest}	pevnostní třída v průměrném tahu f _{ct, tk, sp}
označení	pevnostní třída	stupeň vlivu prostředí	bez DPH	s DPH								
STEELCRETE D - beton do základových desek a bílých van se zaručeným obsahem vláken 20, 25 a 30 kg/m ³												
STEELCRETE D	C 20/25	X0, XC1-2	2 140	2 589	S4	22	Cl 0,2	S	28	-	-	-
STEELCRETE D	C 25/30	X0, XC1-4, XD1-2, A1-2	2 315	2 801	S4	22	Cl 0,2	S	28	-	-	-
STEELCRETE D	C 30/37	X0, XC1-4, XD1-2, A1-2	2 505	3 031	S4	22	Cl 0,2	R	28	-	-	-
STEELCRETE V - konstrukční vláknobeton s definovanými mechanickými vlastnostmi												
STEELCRETE V	FC 27/30	X0, XC1-3, XD1, XA1	3 685	4 459	S4	16	Cl 0,2	R	28	3	0.4	2.5
STEELCRETE V	FC 33/37	X0, XC1-4, XD1-2, A1-2	4 525	5 475	S4	16	Cl 0,2	R	28	3.2	0.8	2.8

Poznámky: Betony splňují mezní hodnoty dle ČSN EN 206+A1:2018, Příloha F (informativní) tabulka F.1, nebo dle ČSN P 73 2404, Příloha F (informativní) tabulka F.1.1 a F.1.2.

Vysvětlivky viz rejstřík na str. 8. Další možné varianty po konzultaci s technologem a vedoucím provozu. K ceně se připočítává za každý 1 kg vláken cena dle předchozí dohody.

FLOORCRETE® - betony dle ČSN EN 206+A1:2018 a ČSN P 73 2404, vhodné pro průmyslové podlahy

FLOORCRETE® BETON DO PODLAH			cena Kč/m ³		stupeň konzistence	D _{max} (max. velikost zrna) ¹⁾	max. obsah chloridů	nárůst pevnosti ²⁾	stáří vzorku ve dnech pro stanovení f _{ck, cube} ³⁾	max. v/c	obsah ocelových vláken v kg/m ³
označení	pevnostní třída	stupeň vlivu prostředí	bez DPH	s DPH							
FLOORCRETE - beton bez vláken do průmyslových podlah											
FLOORCRETE	C 20/25	X0, XC1-2	2 155	2 608	S4	22	Cl 0,2	R	28	0.6	-
FLOORCRETE	C 25/30	X0, XC1-3, XD1, XF1, XA1	2 230	2 698	S4	22	Cl 0,2	R	28	0.55	-
FLOORCRETE	C 30/37	X0, XC1-3, XD1, XA1, XM1-2	2 465	2 983	S4	22	Cl 0,2	R	28	0.5	-
FLOORCRETE - beton se zaručeným obsahem vláken do průmyslových podlah											
FLOORCRETE	C 20/25	X0, XC1-2	2 850	3 449	S4	22	Cl 0,2	R	28	0.6	20
FLOORCRETE	C 25/30	X0, XC1-3, XD1	3 000	3 630	S4	22	Cl 0,2	R	28	0.55	20
FLOORCRETE	C 30/37	X0, XC1-3, XD1, XM1-2	3 180	3 848	S4	22	Cl 0,2	R	28	0.5	20

Poznámky: Betony splňují mezní hodnoty dle ČSN EN 206+A1:2018, Příloha F (informativní) tabulka F.1, nebo dle ČSN P 73 2404, Příloha F (informativní) tabulka F.1.1 a F.1.2.

Vysvětlivky viz rejstřík na str. 8. Další možné varianty po konzultaci s technologem a vedoucím provozu. K ceně se připočítává za každý 1 kg vláken cena dle předchozí dohody.

COLORCRETE®

Barevné betony dle ČSN EN 206+A1:2018 a ČSN P 73 2404, vhodné pro architektonické konstrukce

Tyto betony se dodávají na vyžádání v široké škále barev a odstínů, vždy je třeba předem kontaktovat betonárnu a technologa.

MALMIX® - čerstvé maltové směsi pro zdění dle ČSN EN 998-2

MALMIX ČERSTVÉ MALTOVÉ SMĚSI		cena Kč/m ³		pevnost v tlaku (N/mm ²)	doba zpracovatelnosti v hodinách
název	druh směsi	bez DPH	s DPH		
MALMIX MC 5	maltá pro zdění	2 055	2 487	5	36
MALMIX MC 10	maltá pro zdění	2 155	2 608	10	36

ANHYMENT® - lité anhydritový potěr dle ČSN 13813

ANHYMENT LITÝ SAMONIVELAČNÍ POTĚR		cena Kč/t*	cena Kč/m ³		pevnost v tahu za ohybu (N/mm ²)	přibližná objemová hmotnost (kg/m ³)
název	druh směsi	bez DPH	bez DPH	s DPH		
ANHYMENT AE 20	Anhydritový lité potěr	2 595*	4 800	5 808	> 4	2 100
ANHYMENT AE 25	Anhydritový lité potěr	2 703*	5 000	6 050	> 5	2 100
ANHYMENT AE 30	Anhydritový lité potěr	2 805*	5 190	6 280	> 6	2 100

Poznámky: * Výpočet pro orientační cenu za 1 tunu suché směsi. Koeficient přepočtu ceny = 1.85
Ceny platí při odběru > 5 m³. Ceny jsou smluvní a při větších odběrech lze dohodnout individuální slevy.
ANHYMENT® typ FE se dodává na vyžádání, vždy je třeba předem kontaktovat obchodního zástupce příslušné oblasti.

SLIMFLOW®

lité anhydritový potěr pro reprofilaci a tenké vrstvy dle ČSN 13813

SLIMFLOW LITÝ ANHYDRITOVÝ POTĚR		cena Kč/m ³		pevnost v tahu za ohybu (N/mm ²)	přibližná objemová hmotnost (kg/m ³)
název	druh směsi	bez DPH	s DPH		
SLIMFLOW	Anhydritový lité potěr pro reprofilaci a tenké vrstvy	6 600	7 986	> 7	2 100

Poznámky:
Ceny platí při odběru > 5 m³. Ceny jsou smluvní a při větších odběrech lze dohodnout individuální slevy.
SLIMFLOW® se dodává na vyžádání, vždy je třeba předem kontaktovat obchodního zástupce příslušné oblasti.

CEMFLOW® - lité cementový potěr dle ČSN 13813

CEMFLOW LITÝ CEMENTOVÝ POTĚR		cena Kč/t*	cena Kč/m ³		pevnost v tahu za ohybu (N/mm ²)	přibližná objemová hmotnost (kg/m ³)
název	druh směsi	bez DPH	bez DPH	s DPH		
CEMFLOW CF 20	Cementový lité potěr	2 643*	4 890	5 917	> 4	2 100
CEMFLOW CF 25	Cementový lité potěr	2 730*	5 050	6 111	> 5	2 100
CEMFLOW CF 30**	Cementový lité potěr	2 838*	5 250	6 353	> 6	2 100

Poznámky:
* Výpočet pro orientační cenu za 1 tunu suché směsi. Koeficient přepočtu ceny = 1.85
** Potěr CEMFLOW® CF 30 (CT-C30-F6) je technologicky náročnější pro výrobu, není standardně dostupný
na všech výrobních značkových produktech a je nutné před objednávkou vždy kontaktovat obchodního zástupce litéch směsí.
Ceny platí při odběru > 5 m³. Ceny jsou smluvní a při větších odběrech lze dohodnout individuální slevy.

CEMFLOW® Look

lité cementový potěr pro realizaci pochozí pohledové vrstvy podlahy

Pohledový lité cementový potěr dle ČSN 13813 se dodává na vyžádání a v součinnosti výrobce a specializované firmy pro pokládku potěru a speciální úpravu povrchu. Vždy je potřeba předem kontaktovat obchodního zástupce na lité směsi.

PORIMENT® - cementová litá pěna

PORIMENT CEMENTOVÁ LITÁ PĚNA		cena Kč/m ³		pevnost v tlaku, 28 dnů, suchý stav (N/mm ²)	objemová hmotnost v suchém stavu (kg/m ³)
název	druh směsi	bez DPH	s DPH		
PORIMENT P 400	Cementová litá pěna s polystyrenem	2 200	2 662	0,4	400
PORIMENT W 600	Cementová litá pěna tenkovrstvá	2 690	3 255	1,2	600
PORIMENT PS 500	Cementová litá pěna s polystyrenem - spád	2 600	3 146	0,5	500
PORIMENT WS 700	Cementová litá pěna - spád	2 900	3 509	2	700

Poznámky:
Po dohodě s obchodním zástupcem je nutné specifikovat možnosti výroby v dané lokalitě. Ceny platí při odběru > 15 m³. Ceny jsou smluvní a při větších odběrech lze dohodnout individuální slevy. PORIMENT® do spádových vrstev je materiál, který má z technologického hlediska složitější výrobní podmínky, není tedy možné dodat materiál bez předchozí dohody s obchodním zástupcem litéch směsí.

Kamenivo

frakce	druh - lokalita	cena Kč/t	
		bez DPH	s DPH
0/4	DTK - Kaznějov	330	399
0/4	DTK - Příšov	310	375
4/8	HDK - Svrčovec	335	405
8/16	HDK - Svrčovec	325	393
11/22	HDK - Svrčovec	325	393
0/32	HDK - Svrčovec	315	381
32/63	HDK - Svrčovec	305	369
8/16	HTK - Kaznějov	340	411
16/22	HTK - Kaznějov	340	411
22/70	HTK - Kaznějov	375	454
0/22 REC*	recyklát z výroby	150	182

* Podle ČSN EN 206+A1:2018 se jedná o "regenerované kamenivo" získané z recyklovaného betonu.

Rejstřík

- 1) D_{max} – maximální jmenovitá horní mez frakce kameniva
- 2) R – rychlý; S – střední; P – pomalý; VP – velmi pomalý (stanoveno dle Tab.12, ČSN EN 206+A1:2018 při 20°C).
- 3) $f_{ck, cube}$ – minimální charakteristická krychelná pevnost betonu

	jednotky	stupně konzistence podle ČSN EN 206+A1:2018				
		F5	F6	SF1	SF2	SF3
podle ČSN EN 12350-5	mm	560-620	≥ 630	-	-	-
podle ČSN EN 12350-8	mm	-	-	550-650	660-750	760-850

Betony splňují mezní hodnoty dle ČSN EN 206+A1:2018, Příloha F (informativní) tabulka F.1, nebo, pokud je to uvedeno výslovně ve smlouvě nebo objednávce, požadavky ČSN P 73 2404, Příloha F (informativní) tabulka F.1.1 a F.1.2. V případě požadavku na dodatečné nebo jiné parametry kontaktujte prosím betonárnu. Požadavky dle ČSN P 73 2404 se shodují i s požadavky předpisů TKP 18 MD a TKP 17 ČD.

Betony, počínaje C 16/20 a stupně konzistence S3 a vyšší, jsou běžně čerpatelné čerpadlem s potrubím DN 125. V ostatních případech konzultujte s dispečerem betonárny.

Pro výrobu betonu jsou používány složky v souladu s ČSN EN 206+A1:2018.

V případě, že s.v.p. XA2 a XA3 je způsobeno síranovými ionty a musí být použit cement SR, informujte betonárnu předem.

Složení betonu je obchodním tajemstvím prodávajícího - betonárny. Obsah a původ jednotlivých složek betonu může prodávající sdělit pouze na vyžádání a po uzavření dohody o mlčenlivosti, v níž se zákazník zaváže, že tyto údaje nezpřístupní žádné třetí osobě.

Cena dopravy

Cena dopravy je stanovena počtem skutečně ujetých kilometrů na stavbu a zpět.

Doprava betonu

zóna	cena v Kč do 6 m ³ za 1 obrat autodomíchávače		cena v Kč/m ³ nad 6 m ³ za každý odvezený 1 m ³	
	bez DPH	s DPH	bez DPH	s DPH
1	444	537	74	90
2	522	632	87	105
3	606	733	101	122
4	684	828	114	138
5	768	929	128	155
6	846	1 024	141	171
7	930	1 125	155	188
8	1 008	1 220	168	203
9	1 092	1 321	182	220
10	1 176	1 423	196	237
11	1 254	1 517	209	253
12	1 338	1 619	223	270
13	1 416	1 713	236	286
14	1 500	1 815	250	303
15	1 578	1 909	263	318
16	1 662	2 011	277	335
17	1 740	2 105	290	351
18	1 824	2 207	304	368
19	1 908	2 309	318	385
20	1 986	2 403	331	401
21	2 070	2 505	345	417
22	2 148	2 599	358	433
23	2 232	2 701	372	450
24	2 310	2 795	385	466
25	2 394	2 897	399	483
atd. +1km	+ 61	+ 74	+ 14	+ 17

Poznámka:

Při dopravě nad 25 km se za každý započatý kilometr připočítává 61,- Kč a odvezený kubík nad 5 m³ 14,- Kč/m³ bez DPH.

Zvláštní služby a příplatky

kód	název	cena bez DPH	cena s DPH	
1	práce po 16 hod. (do 20 hod.)	50	61	Kč/m ³
2	práce od 20 hod. do 6 hod. a v sobotu	100	121	Kč/m ³
3	práce v neděli a ve svátek	120	145	Kč/m ³
4	zimní příplatek - ohřev betonu	100	121	Kč/m ³
5	recyklace betonu	1 000	1 210	Kč/m ³
6	kamenivo do 8mm	85	103	Kč/m ³
7	kamenivo do16mm	40	48	Kč/m ³
8	použití CEM I 42,5R	70	85	Kč/m ³
9	použití zpomalovací přísady	100	121	Kč/m ³
10	použití urychlující přísady	180	218	Kč/m ³
11	úprava konzistence - S3 na S4	50	61	Kč/m ³
12	zapůjčení vaničky	25	30	Kč/den
13	poškození a ztráta vaničky	3 000	3 630	Kč/ks
14	požadavek na terénní mix	100	121	Kč/m ³
15	prostož mixu*	210	254	Kč/15min
16	pozdní zrušení objednaného mixu**	2 000	2 420	Jednorázově
17	doprava betonu konzistence S1 mixem	150	182	Kč/m ³

* odložení betonáže ze strany zákazníka delší než 30 min.

** zrušení betonáže zákazníkem po uzavření objednávky (objednávky se uzavírají v 15 hod. den před betonáží)

Doprava sklápěčem

doprava sklápěčem o objemu:	cena v Kč/km		nakládka + vykládka (Kč)			
			do 15 min		za každých dalších započatých 15 min	
	bez DPH	s DPH	bez DPH	s DPH	bez DPH	s DPH
2,5 m ³	24	29	70	85	100	121
5 m ³	31	38	100	121	160	194
10 m ³	38	46	110	133	180	218

Slevy

Při platbě v hotovosti nebo předem na základě zálohových faktur poskytujeme slevu 50,- Kč/m³ betonu a 20,- Kč/t kameniva (ceny bez DPH). Při odběru většího množství lze po projednání konkrétních dodacích podmínek domluvit smluvní ceny.

Modul pružnosti

V případě požadavku na zaručený statický modul pružnosti betonu musí být jeho hodnota specifikována objednatelům v souladu s ČSN EN 206+A1:2018 alespoň 3 měsíce před požadovaným termínem dodávky betonu. K ceně betonu budou v tomto případě připočteny náklady na garanci tohoto dodatečného požadavku.

Pronájem čerpadel betonu

Českomoravský beton disponuje čerpadly betonu s výškovým dosahem 17–58 m.

Podmínky nasazení stroje – viz ceník čerpání betonu.

Vykládka na stavbě

První a druhá čtvrt hodina je zdarma, třetí a čtvrtá započatá čtvrt hodina je za 100,- Kč (bez DPH), pátá a každá další započatá čtvrt hodina je za 200,- Kč (bez DPH).

Ceník čerpání betonu

Čerpání betonu a malt zajišťujeme mobilními autočerpadly s délkou výložníku 17 až 58 m, pronájmem betonovací věže s 32 m výložníkem nebo stacionárními elektrickými čerpadly. Dále zajišťujeme čerpání litých směsí ANHYMENT®, CEMFLOW® a PORIMENT®, přepravu betonových a maltových směsí na stavby autodomíchávači a také varianty prováděné hornickým způsobem.

Českomoravský beton, a. s.

Beroun 660, 266 01 Beroun
IČ: 49551272, DIČ: CZ49551272

Pražské betonpumpy a doprava s. r. o.

Koželužská 2246/5, 180 00 Praha - Libeň
IČ: 26205424, DIČ: CZ26205424

Dispečink čerpadel

T 724 040 444

Pracovní doba pro objednání čerpadel

Po - Pá 8:00 - 16:00

Obchod – čerpadla

Lukáš Suchý, M 724 554 554

E lukas.suchy@cmbeton.cz

Regionální čerpadla

typ čerpadla	cena Kč bez DPH za 15 min. přistavení čerpadla na stavbě	cena Kč s DPH za 15 min. přistavení čerpadla na stavbě	+ cena Kč bez DPH za 1 m ³ přečerpaného množství	+ cena Kč s DPH za 1 m ³ přečerpaného množství
M 35 nebo M 36	530	641	0	0
Přeprava na stavbu a zpět, do 50 km, jednorázově			2 300	2 783
Přeprava na stavbu a zpět, nad 50 km			2 300 + 55 Kč/km	2 783 + 67 Kč/km

Ostatní čerpadla (stanoviště Praha – Hloubětín)

typ čerpadla	cena Kč bez DPH za 15 min. přistavení čerpadla na stavbě	cena Kč s DPH za 15 min. přistavení čerpadla na stavbě	+ cena Kč bez DPH za 1 m ³ přečerpaného množství	+ cena Kč s DPH za 1 m ³ přečerpaného množství
MOLI, M 17	440	532	35	42
M 28, M 31 (halové čerpadlo)	480	581	35	42
M 34, M 35, M 36	530	641	35	42
M 37, M 38	590	714	40	48
M 42, M 43	770	932	40	48
M 46, M 47	820	992	50	61
M 56, M 58	1 070	1 295	60	73
PUMI M 24 čerpadlo s autodomíchávačem	480	581	30	36
Přeprava na stavbu a zpět, do 100 km, jednorázově			2 300	2 783
Přeprava na stavbu a zpět, nad 100 km			2 300 + 55 Kč/km	2 783 + 67 Kč/km

Rozměrová tabulka mobilních čerpadel je k dispozici na <http://www.transportbeton.cz/sluzby-ve-skupine/cerpani-a-doprava.html>.

Stacionární čerpadla

typ čerpadla	cena Kč bez DPH za 15 min. přistavení čerpadla na stavbě	cena Kč s DPH za 15 min. přistavení čerpadla na stavbě	+ cena Kč bez DPH za 1 m ³ přečerpávaného množství	+ cena Kč s DPH za 1 m ³ přečerpávaného množství
Elektrické	370	448	30	36
Dieslové	420	508	30	36
Přepravu na stavbu a zpět zajišťuje zákazník nebo po dohodě.				
Pístové*	360	436	50	61
Vhodné pro čerpání CEMFLOW®, potěrů, lehce zpracovatelných betonů (D _{max} = 16 mm)				
Přeprava na stavbu a zpět, do 70 km**, jednorázově			700	847

* Příkladné hadice 90,- Kč/m/den. Ostatní dohodou.

** Při akci nad 70 km účtujeme + 23,- Kč/km bez DPH (+ 28,- Kč/km s DPH)

Betonovací věže

typ věže	cena Kč bez DPH za 1 den nasazení věže na stavbě	cena Kč s DPH za 1 den nasazení věže na stavbě	+ cena Kč bez DPH za 1 m ³ přečerpávaného množství	+ cena Kč s DPH za 1 m ³ přečerpávaného množství
MX 32 – TR	3 100	3 751	40	48
MX 28 – TR	3 100	3 751	40	48

Přepravu na stavbu a zpět, montáž a demontáž věže hradí objednatel dle skutečných nákladů.

Čerpadla podlahových směsí

typ čerpadla	cena Kč bez DPH za 15 min. přistavení čerpadla na stavbě	cena Kč s DPH za 15 min. přistavení čerpadla na stavbě	+ cena Kč bez DPH za 1 m ³ přečerpávaného množství	+ cena Kč s DPH za 1 m ³ přečerpávaného množství
Estrich Boy (ANHYMENT®)	270	327	50	61
Aeronicer (PORIMENT®)	360	436	50	61
Pístové (CEMFLOW®)	360	436	50	61
Přeprava na stavbu a zpět, do 70 km*, jednorázově			700	847

* Při akci nad 70 km účtujeme + 23,- Kč/km bez DPH (+ 28,- Kč/km s DPH).

Příkladné hadice 30,- Kč/m/den bez DPH (36,- Kč/km s DPH). Ostatní dohodou.

Speciální služby

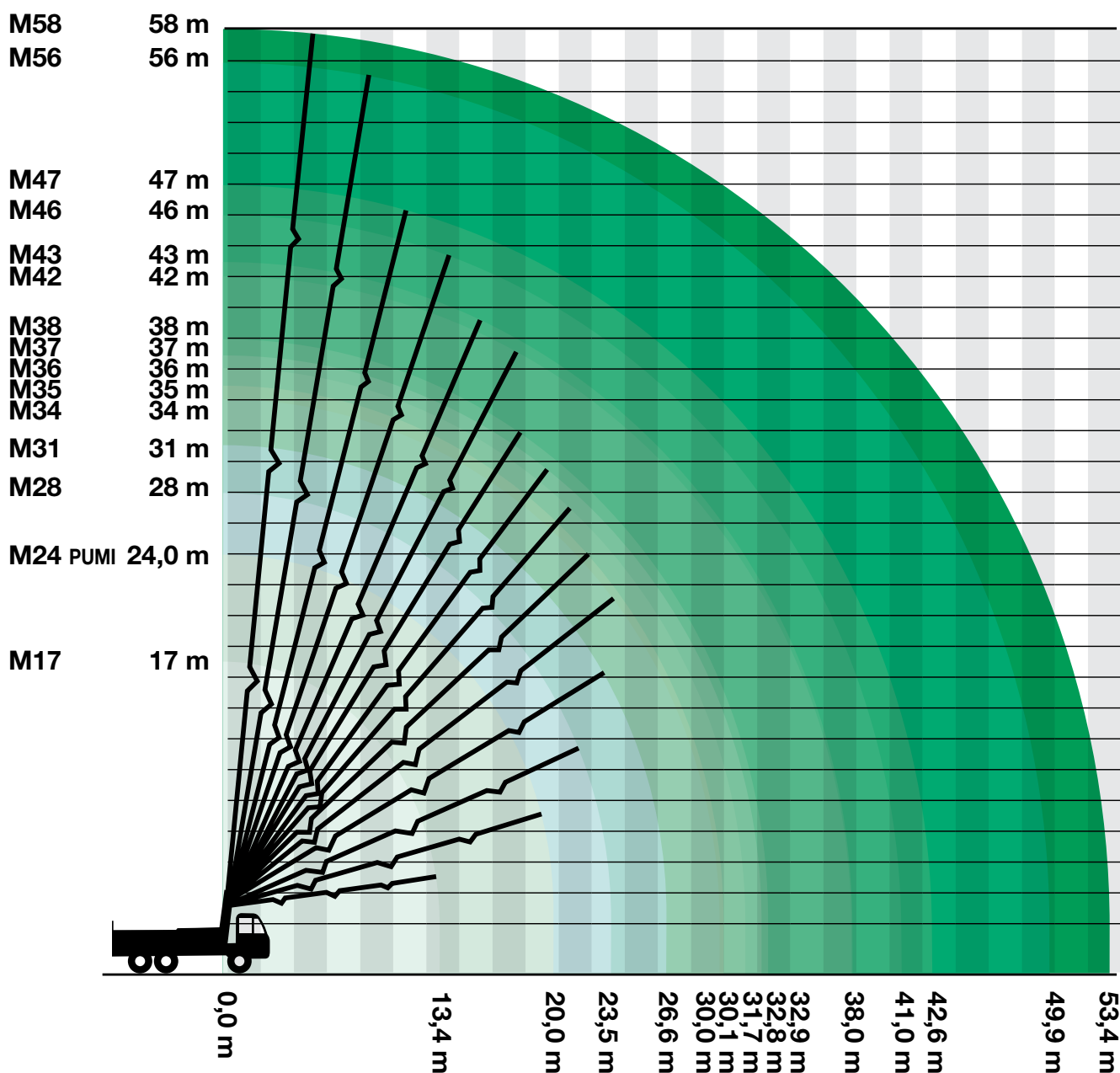
název	popis	cena Kč bez DPH	cena Kč s DPH
Příkladné potrubí/den	za 1 bm a den	100	121
Gumové hadice/den	za 1 bm a den	130	157
Přeprava potrubí a hadic	1 km	19	23
Použití rozjezdové chemikálie	jednorázově	500	605
Sobota a noc (od 20 do 6 hod.)	za 15 min.	50	61
Neděle a svátky	za 15 min.	60	73
Čerpání drátkobetonu - příplatek k čerp	za 1 m ³	30	36
Čekání záložního čerpadla	za 15 min.	400	484
Pozdní zrušení objednávky (24 h.)	jednorázově	500	605
Zbytečný výjezd čerpadla	jednorázově 2 000 Kč	+ 55 Kč/km	+ 67 Kč/km
Odvoz zbytkového betonu	jednorázově	1 000	1 210
Použití zpomalovacího kolena	jednorázově	500	605

K ceně za dobu použití účtujeme 30 minut mytí stroje v případě, že nelze umýt čerpadlo na staveništi.

Při platbě v hotovosti možnost slevy 5%, v případě přizpůsobení termínu čerpání volným kapacitám, sleva dalších 10%. Dále individuální podmínky dle dohody.

Pro čerpání jsou závazné Všeobecné obchodní a platební podmínky pro služby přepravy a čerpání betonových a maltových směsí, které jsou v plném znění na <http://www.transportbeton.cz/o-skupine/obchodni-podminky.html>

Rozměrová tabulka



Typ čerpadla	M17	M24 PUMI	M28	M31	M34	M35	M36	M37	M38	M42	M43	M46	M47	M56	M58
Rozměry pro ustavení stroje (m)	4,97 m ↑ 	7,00 m ↑ 	6,00 m ↑ 	6,00 m ↑ 	8,00 m ↑ 	7,1 m ↑ 	8,50 m ↑ 	8,60 m ↑ 	7,50 m ↑ 	8,60 m ↑ 	8,70 m ↑ 	12,50 m ↑ 	13,50 m ↑ 	15,60 m ↑ 	17,50 m ↑
Šířka vpředu (m)	2,5	4	6	6,3	6,2	6,3	6,3	6,96	6,3	8	8,3	8	8,3	9,3	8,9
Šířka vzadu (m)	2,5	2,5	3,6	6,3	5,7	6,2	6,3	6,75	7,3	8	8,3	8,9	8,3	12,1	12,5
Délka (m)	8,5	9,9	9,3	10	10,8	10,65	11,3	11,7	11,4	13,1	11,6	12	11,8	14,4	15
Výška (m)	17	24	28	31	34	35	36	37	38	42	43	46	47	56	58
Vzdálenost (m)	13,4	20	23,5	26,6	30	30,1	31,7	32,9	32,9	37,6	38,1	41	42,6	49,9	53,4
Hloubka (m)	8	12,4	17,5	20,5	22,5	23	23,7	25,3	25,3	30,7	28	31,5	36	40,3	44
Vzdálenost od kabiny auta (m)	12,4	19,2	21,46	24,3	27,5	27,1	29,3	30	30,3	34,7	35,1	38,2	42	45,6	49,6

*„Na spolupráci s vámi se těší
všichni zaměstnanci skupiny
Českomoravský beton.“*

Pokyny pro kupujícího (specifikátora):

Požadavek je třeba upřesnit přímo s míchačem (disponentem) nebo vedoucím provozu do 12 hodin dne předcházejícího dodávce.

Čerpadla a větší dodávky objednávejte s dostatečným předstihem.

Kupující, zákazník je povinen dodržovat podmínky stanovené ve Všeobecných obchodních a platebních podmínkách.

Při denním upřesnění dodávky kupující uvede:

- jméno kupujícího a osoby, která objednává,
- místo a termín dodání betonu: stavba, datum a čas,
- požadovaný druh betonu nebo malty: třída betonu, stupeň vlivu prostředí, konzistence, velikost kameniva, ostatní vlastnosti, pokud jsou požadovány,
- způsob ukládání směsi: m³/hod., délka vykládky, použití čerpadla, bádíe atd.,
- určení způsobu dopravy: přepravní prostředek, trasa, stav komunikace, velikost, výška a celková hmotnost dopravního prostředku.

