

CENÍK 2020

TRANSPORTBETON
A ZNAČKOVÉ PRODUKTY

**Provoz Planá
u Mariánských Lázní**



Základní informace

Českomoravský beton, a. s.

Beroun 660, 266 01 Beroun

IČ: 49551272, DIČ: CZ49551272

Provoz Planá u Mariánských Lázní

Nádražní ul.

348 15 Planá u Mariánských Lázní

E plana@cmbeton.cz

Obchodník pro beton

Vedoucí provozu

Bc. Martin Šihovec

M 602 545 468

Dispečink, objednávky

M 728 192 542

Obchodník pro lité směsi

ANHYMENT[®], PORIMENT[®], CEMFLOW[®]

Karel Kos

M 724 954 551

E karel.kos@cmbeton.cz

Smluvní

technolog provozu

Jakub Smolík

M 602 642 443

E jakub.smolik@betotech.cz

Členství



Certifikace



Mapa provozů skupiny Českomoravský beton



Smluvní vztah mezi prodávajícím a kupujícím se řídí Všeobecnými obchodními a platebními podmínkami a Všeobecnými obchodními a platebními podmínkami pro služby přepravy a čerpadel betonových a maltových směsí, které jsou uveřejněny v plném znění na <http://www.transportbeton.cz/o-skupine/obchodni-podminky.html>. Kupující, zákazník je povinen dodržovat podmínky tam stanovené.

Betony dle ČSN EN 206+A1:2018 a ČSN P 73 2404

pevnostní třída	stupeň vlivu prostředí	cena Kč/m ³		stupeň konzistence	D _{max} (max. velikost zrna) ¹⁾	max. obsah chloridů	nárůst pevnosti ²⁾	stáří vzorku ve dnech pro stanovení f _{ck, cube} ³⁾
		bez DPH	s DPH					
C 8/10	X0	1 810	2 190	S1	16	Cl 1,0	VP	28
	X0	1 900	2 299	S3	16	Cl 1,0	VP	28
C 12/15	X0	1 950	2 360	S1	16	Cl 1,0	VP	28
	X0	2 050	2 481	S3	16	Cl 1,0	VP	28
	X0	1 900	2 299	S3	16	Cl 1,0	VP	90
C 16/20	X0	2 060	2 493	S1	16	Cl 0,4	P	28
	X0	2 150	2 602	S3	16	Cl 0,4	P	28
	X0	2 000	2 420	S3	16	Cl 1,0	VP	90
C 20/25	X0	2 170	2 626	S1	16	Cl 0,4	P	28
	X0	2 210	2 674	S3	16	Cl 0,4	S	28
	X0	2 110	2 553	S3	16	Cl 0,4	P	90
	XC1-2	2 150	2 602	S1	16	Cl 0,4	S	28
	XC1	2 230	2 698	S3	16	Cl 0,4	S	28
	XC2	2 250	2 723	S3	16	Cl 0,2	S	28
	XC3	2 270	2 747	S3	16	Cl 0,2	S	28
C 25/30	X0	2 200	2 662	S1	16	Cl 0,4	S	28
	X0	2 290	2 771	S3	16	Cl 0,2	S	28
	X0	2 170	2 626	S3	16	Cl 0,4	S	90
	XC1-4	2 220	2 686	S1	16	Cl 0,2	S	28
	XC1-4	2 330	2 819	S3	16	Cl 0,2	S	28
	X0, XC1-4, XA1-2, XF1, XD1-2	2 500	3 025	S4	16	Cl 0,2	R	28
	XF2-4	2 600	3 146	S4	16	Cl 0,2	R	28
C 30/37	X0	2 560	3 098	S3	16	Cl 0,2	R	28
	X0	2 420	2 928	S3	16	Cl 0,2	S	90
	X0, XC1-4, XA1-2, XF1, XD1-2	2 580	3 122	S4	16	Cl 0,2	R	28
	XA3, XF2-4, XD3	2 660	3 219	S4	16	Cl 0,2	R	28
C 35/45	X0, XC1-4, XA1-2, XF1, XD1-3	2 720	3 291	S4	16	Cl 0,2	R	28
	XA3, XF2-4	2 820	3 412	S4	16	Cl 0,2	R	28
C 40/50	XC1-4, XF1-4, XA1-3, XD1-3	3 030	3 666	S4	16	Cl 0,2	R	28
	XM1-3	3 050	3 691	S4	16	Cl 0,2	R	28
C 45/55	XC1-4, XF1-4, XA1-3, XD1-3	3 090	3 739	S4	16	Cl 0,2	R	28
	XM1-3	3 190	3 860	S4	16	Cl 0,2	R	28
C 55/67	XC1-4, XF1-4, XA1-3, XD1-3	3 700	4 477	S4	16	Cl 0,2	R	28
C 60/75	XC1-4, XF1-4, XA1-3, XD1-3	4 000	4 840	S4	16	Cl 0,2	R	28
C 70/85	XC1-4, XF1-4, XA1-3, XD1-3	4 300	5 203	S4	16	Cl 0,2	R	28

Poznámky:

Betony splňují mezní hodnoty dle ČSN EN 206+A1:2018, Příloha F (informativní) tabulka F.1, nebo dle ČSN P 73 2404, Příloha F (informativní) tabulka F.1.1 a F.1.2. Vysvětlivky viz rejstřík na str. 8.

Cementopískové směsi MC dle podnikové technické normy ČB MC 01-2010

název/ pevnostní třída	cena Kč/m ³		stupeň konzistence	D _{max} (max. velikost zrna) ¹⁾
	bez DPH	s DPH		
MC 10	1 950	2 360	C1	4
	1 980	2 396	S3	4
MC 15	2 050	2 481	C1	4
	2 100	2 541	S3	4
MC 20	2 150	2 602	C1	4
	2 190	2 650	S3	4
MC 25	2 180	2 638	C1	4
	2 230	2 698	S3	4
MC 30	2 330	2 819	C1	4
	2 390	2 892	S3	4

Poznámky: Vysvětlivky viz rejstřík na str. 8

Směsi pro stavbu vozovek dle norem ČSN EN 13877-1, ČSN EN 14227-1, ČSN 73 6124-2

označení	označení dle původních již neplatných norem	cena Kč/m ³		pevnostní třída	stupeň vlivu prostředí	stupeň konzistence	D _{max} (max. velikost zrna) ¹⁾	max. obsah chloridů	nárůst pevnosti ²⁾
		bez DPH	s DPH						
cementobetonové kryty ČSN EN 13877-1	CBI	-	2 700 3 267	C30/37	XF1-4	S1	16	Cl 0,2	R
	CBII	-	2 650 3 207	C30/37	XF1-4	S1	16	Cl 0,2	R
	CBIII	-	2 560 3 098	C25/30	XF1-3	S1	16	Cl 0,2	S
směsi stmelené cementem dle ČSN EN 14227-1:2013	SC 0/16	KSC I	1 460 1 767	C _{8/10}	-	-	16	-	-
	SC 0/16	KSC II	1 420 1 718	C _{5/6}	-	-	16	-	-
	SC 0/16	SC I	1 350 1 634	C _{3/4}	-	-	16	-	-
	SC 0/16	SC II	1 300 1 573	C _{1,5/2,0}	-	-	16	-	-
vrstvy ze směsí spojených hydraulickými pojivy dle ČSN 73 6124-2	mezerovitý beton	MCB	1 750 2 118	-	-	-	16	-	-

Poznámky: Vysvětlivky viz rejstřík na str. 8

EASYCRETE® - betony dle ČSN EN 206+A1:2018 a ČSN P 73 2404, lehce zpracovatelné

EASYCRETE® LEHCE ZPRACOVATELNÝ BETON			cena Kč/m ³		stupeň konzistence ⁴⁾	D _{max} (max. velikost zrna) ¹⁾	max. obsah chloridů	nárůst pevnosti ²⁾	stáří vzorku ve dnech pro stanovení f _{ck, cube} ³⁾
označení	pevnostní třída	stupeň vlivu prostředí	bez DPH	s DPH					
EASYCRETE F - lehce zpracovatelné betony									
EASYCRETE F	C 16/20	X0	2 230	2 698	F5	16	Cl 0,4	S	28
EASYCRETE F	C 20/25	X0, XC1	2 320	2 807	F5	16	Cl 0,4	S	28
EASYCRETE F	C 25/30	X0, XC1-3	2 420	2 928	F5	16	Cl 0,4	S	28
EASYCRETE SF - velmi lehce zpracovatelné betony									
EASYCRETE SF	C 25/30	X0, XC1-3	2 520	3 049	F6	16	Cl 0,4	S	28
EASYCRETE SF	C 30/37	X0, XC1-3, XD1	2 620	3 170	F6	16	Cl 0,4	R	28
EASYCRETE SF	C 35/45	X0, XC1-3, XD1	2 780	3 364	F6	16	Cl 0,4	R	28
EASYCRETE SV - samozhutnitelné betony									
EASYCRETE SV	C 30/37	X0, XC1-3, XD1	2 700	3 267	SF2	16	Cl 0,4	R	28
EASYCRETE SV	C 35/45	X0, XC1-3, XD1	2 920	3 533	SF2	16	Cl 0,4	R	28

Poznámky: Betony splňují mezní hodnoty dle ČSN EN 206+A1:2018, Příloha F (informativní) tabulka F.1, nebo dle ČSN P 73 2404, Příloha F (informativní) tabulka F.1.1 a F.1.2.
Vysvětlivky viz rejstřík na str. 8.

PERMACRETE® - betony dle ČSN EN 206+A1:2018 a ČSN P 73 2404, pro vodonepropustné konstrukce "bílé vany"

PERMACRETE® VODONEPROPUSTNÝ BETON			cena Kč/m ³		stupeň konzistence	D _{max} (max. velikost zrna) ¹⁾	max. obsah chloridů	nárůst pevnosti ²⁾	stáří vzorku ve dnech pro stanovení f _{ck, cube} ³⁾
označení	pevnostní třída	stupeň vlivu prostředí	bez DPH	s DPH					
PERMACRETE - betony pro vodonepropustné konstrukce									
PERMACRETE	C 25 / 30	XC3, XD1, XF1, XA1	2 490	3 013	S5	16	0.2	P	90
PERMACRETE	C 30 / 37	XC4, XD2, XF1, XA2	2 630	3 182	S5	16	0.2	P	90
PERMACRETE	C 35 / 45	XD3, XC4, XF1, XA3	2 760	3 340	S5	16	0.2	P	90


Poznámky: Betony splňují mezní hodnoty dle ČSN EN 206+A1:2018, Příloha F (informativní) tabulka F.1, nebo dle ČSN P 73 2404, Příloha F (informativní) tabulka F.1.1 a F.1.2.
Vysvětlivky viz rejstřík na str. 8.

SYSTEMCRETE® - betony dle ČSN EN 206+A1:2018 a ČSN P 73 2404, vhodné do ztraceného bednění

SYSTEMCRETE® BETON DO ZTRACENÉHO BEDNĚNÍ			cena Kč/m ³		předeepsaná konzistence, sednutí kužele (Abrams)	D _{max} (max. velikost zrna) ¹⁾	max. obsah chloridů	nárůst pevnosti ²⁾	doplňující požadavky
označení	pevnostní třída	stupeň vlivu prostředí	bez DPH	s DPH					
SYSTEMCRETE W	C 16/20	X0	2 090	2 529	100 ± 20 mm	16	Cl 0,4	S	čerpatelný
SYSTEMCRETE WS	C 20/25	X0, XC1	2 240	2 710	100 ± 20 mm	16	Cl 0,4	S	čerpatelný
SYSTEMCRETE S	C 16/20	X0	2 150	2 602	100 ± 20 mm	16	Cl 0,4	S	čerpatelný

Poznámky: Betony splňují mezní hodnoty dle ČSN EN 206+A1:2018, Příloha F (informativní) tabulka F.1, nebo dle ČSN P 73 2404, Příloha F (informativní) tabulka F.1.1 a F.1.2.
Vysvětlivky viz rejstřík na str. 8.


STEELCRETE® - betony dle ČSN EN 206+A1:2018 a ČSN P 73 2404, vyztužené ocelovými vlákny

 BETON S ROZPTYLENOU VYZTUŽÍ			cena Kč/m ³		stupeň konzistence	D _{max} (max. velikost zrna) ¹⁾	max. obsah chloridů	nárůst pevnosti ²⁾	stáří vzorku ve dnech pro stanovení f _{ck, cube} ³⁾	pevnostní třída v dosředním tahu f _{ck, tk}	pevnostní třída v reziduálním tahu za ohybu f _{ct, tk, rest}	pevnostní třída v příčném tahu f _{ct, tk, sp}
označení	pevnostní třída	stupeň vlivu prostředí	bez DPH	s DPH								
STEELCRETE D - beton do základových desek a bílých van se zaručeným obsahem vláken 20, 25 a 30 kg/m ³												
STEELCRETE D	C 20/25	X0, XC1-2	2 450	2 965	S4	16	Cl 0,2	S	28	-	-	-
STEELCRETE D	C 25/30	X0, XC1-4, XD1-2, XA1-2	2 600	3 146	S4	16	Cl 0,2	S	28	-	-	-
STEELCRETE D	C 30/37	X0, XC1-4, XD1-2, XA1-2	2 950	3 570	S4	16	Cl 0,2	R	28	-	-	-
STEELCRETE V - konstrukční vláknobeton s definovanými mechanickými vlastnostmi												
STEELCRETE V	FC 27/30	X0, XC1-3, XD1, XA1	2 450	2 965	S4	16	Cl 0,2	R	28	3	0.4	2.5
STEELCRETE V	FC 33/37	X0, XC1-4, XD1-2, XA1-2	2 800	3 388	S4	16	Cl 0,2	R	28	3.2	0.8	2.8

Poznámky: Betony splňují mezní hodnoty dle ČSN EN 206+A1:2018, Příloha F (informativní) tabulka F.1, nebo dle ČSN P 73 2404, Příloha F (informativní) tabulka F.1.1 a F.1.2.

Vysvětlivky viz rejstřík na str. 8. Další možné varianty po konzultaci s technologem a vedoucím provozu. K ceně se připočítává za každý 1 kg vláken cena dle předchozí dohody.

FLOORCRETE® - betony dle ČSN EN 206+A1:2018 a ČSN P 73 2404, vhodné pro průmyslové podlahy

 BETON DO PODLAH			cena Kč/m ³		stupeň konzistence	D _{max} (max. velikost zrna) ¹⁾	max. obsah chloridů	nárůst pevnosti ²⁾	stáří vzorku ve dnech pro stanovení f _{ck, cube} ³⁾	max. v/c	obsah ocelových vláken v k kg/m ³	
označení	pevnostní třída	stupeň vlivu prostředí	bez DPH	s DPH								
FLOORCRETE - beton bez vláken do průmyslových podlah												
FLOORCRETE	C 20/25	X0, XC1-2	2 300	2 783	S4	16	Cl 0,2	R	28	0.6	-	
FLOORCRETE	C 25/30	X0, XC1-3, XD1, XF1, XA1	2 380	2 880	S4	16	Cl 0,2	R	28	0.55	-	
FLOORCRETE	C 30/37	X0, XC1-3, XD1, XA1, XM1-2	2 600	3 146	S4	16	Cl 0,2	R	28	0.5	-	
FLOORCRETE - beton se zaručeným obsahem vláken do průmyslových podlah												
FLOORCRETE	C 20/25	X0, XC1-2	2 900	3 509	S4	16	Cl 0,2	R	28	0.6	20	
FLOORCRETE	C 25/30	X0, XC1-3, XD1	2 980	3 606	S4	16	Cl 0,2	R	28	0.55	20	
FLOORCRETE	C 30/37	X0, XC1-3, XD1, XM1-2	3 190	3 860	S4	16	Cl 0,2	R	28	0.5	20	

Poznámky: Betony splňují mezní hodnoty dle ČSN EN 206+A1:2018, Příloha F (informativní) tabulka F.1, nebo dle ČSN P 73 2404, Příloha F (informativní) tabulka F.1.1 a F.1.2.


Vysvětlivky viz rejstřík na str. 8. Další možné varianty po konzultaci s technologem a vedoucím provozu. K ceně se připočítává za každý 1 kg vláken cena dle předchozí dohody.

COLORCRETE®

Barevné betony dle ČSN EN 206+A1:2018 a ČSN P 73 2404, vhodné pro architektonické konstrukce

Tyto betony se dodávají na vyžádání v široké škále barev a odstínů, vždy je třeba předem kontaktovat betonárnu a technologa.

MALMIX® - čerstvé maltové směsi pro zdění dle ČSN EN 998-2

 ČERSTVÉ MALTOVÉ SMĚSI		cena Kč/m ³		pevnost v tlaku (N/mm ²)	doba zpracovatelnosti v hodinách
název	druh směsi	bez DPH	s DPH		
MALMIX MC 5	malta pro zdění	2 170	2 626	5	36
MALMIX MC 10	malta pro zdění	2 260	2 735	10	36

ANHUMENT® - lité anhydritový potěr dle ČSN 13813

ANHUMENT LITÝ SAMONIVELAČNÍ POTĚR		cena Kč/t*	cena Kč/m ³		pevnost v tahu za ohybu (N/mm ²)	přibližná objemová hmotnost (kg/m ³)
název	druh směsi	bez DPH	bez DPH	s DPH		
ANHUMENT AE 20	Anhydritový lité potěr	2 595*	4 800	5 808	> 4	2 100
ANHUMENT AE 25	Anhydritový lité potěr	2 703*	5 000	6 050	> 5	2 100
ANHUMENT AE 30	Anhydritový lité potěr	2 805*	5 190	6 280	> 6	2 100

Poznámky: * Výpočet pro orientační cenu za 1 tunu suché směsi. Koeficient přepočtu ceny = 1.85
Ceny platí při odběru > 5 m³. Ceny jsou smluvní a při větších odběrech lze dohodnout individuální slevy.
ANHUMENT® typ FE se dodává na vyžádání, vždy je třeba předem kontaktovat obchodního zástupce příslušné oblasti.

SLIMFLOW® lité anhydritový potěr pro reprofilaci a tenké vrstvy dle ČSN 13813

SLIMFLOW LITÝ ANHYDRITOVÝ POTĚR		cena Kč/m ³		pevnost v tahu za ohybu (N/mm ²)	přibližná objemová hmotnost (kg/m ³)
název	druh směsi	bez DPH	s DPH		
SLIMFLOW	Anhydritový lité potěr pro reprofilaci a tenké vrstvy	6 600	7 986	> 7	2 100

Poznámky:
Ceny platí při odběru > 5 m³. Ceny jsou smluvní a při větších odběrech lze dohodnout individuální slevy.
SLIMFLOW® se dodává na vyžádání, vždy je třeba předem kontaktovat obchodního zástupce příslušné oblasti.

CEMFLOW® - lité cementový potěr dle ČSN 13813

CEMFLOW LITÝ CEMENTOVÝ POTĚR		cena Kč/t*	cena Kč/m ³		pevnost v tahu za ohybu (N/mm ²)	přibližná objemová hmotnost (kg/m ³)
název	druh směsi	bez DPH	bez DPH	s DPH		
CEMFLOW CF 20	Cementový lité potěr	2 643*	4 890	5 917	> 4	2 100
CEMFLOW CF 25	Cementový lité potěr	2 730*	5 050	6 111	> 5	2 100
CEMFLOW CF 30**	Cementový lité potěr	2 838*	5 250	6 353	> 6	2 100

Poznámky:
* Výpočet pro orientační cenu za 1 tunu suché směsi. Koeficient přepočtu ceny = 1.85
** Potěr CEMFLOW® CF 30 (CT-C30-F6) je technologicky náročnější pro výrobu, není standardně dostupný
na všech výrobních značkových produktech a je nutné před objednávkou vždy kontaktovat obchodního zástupce litéch směsí.
Ceny platí při odběru > 5 m³. Ceny jsou smluvní a při větších odběrech lze dohodnout individuální slevy.

CEMFLOW® Look lité cementový potěr pro realizaci pochozí pohledové vrstvy podlahy

Pohledový lité cementový potěr dle ČSN 13813 se dodává na vyžádání a v součinnosti výrobce a specializované firmy pro pokládku potěru a speciální úpravu povrchu. Vždy je potřeba předem kontaktovat obchodního zástupce na lité směsi.

PORIMENT® - cementová litá pěna

PORIMENT CEMENTOVÁ LITÁ PĚNA		cena Kč/m ³		pevnost v tlaku, 28 dnů, suchý stav (N/mm ²)	objemová hmotnost v suchém stavu (kg/m ³)
název	druh směsi	bez DPH	s DPH		
PORIMENT P 400	Cementová litá pěna s polystyrenem	2 200	2 662	0,4	400
PORIMENT W 600	Cementová litá pěna tenkovrstvá	2 690	3 255	1,2	600
PORIMENT PS 500	Cementová litá pěna s polystyrenem - spád	2 600	3 146	0,5	500
PORIMENT WS 700	Cementová litá pěna - spád	2 900	3 509	2	700

Poznámky:
Po dohodě s obchodním zástupcem je nutné specifikovat možnosti výroby v dané lokalitě. Ceny platí při odběru > 15 m³. Ceny jsou smluvní a při větších odběrech lze dohodnout individuální slevy. PORIMENT® do spádových vrstev je materiál, který má z technologického hlediska složitější výrobní podmínky, není tedy možné dodat materiál bez předchozí dohody s obchodním zástupcem litéch směsí.

Kamenivo

frakce	druh	cena Kč/t	
		bez DPH	s DPH
0/2	Písek maltový	475	575
0/4	Písek betonářský	375	454
4/8	Kačírek	425	514
4/8	Drcené kamenivo	575	696
8/16	Kačírek	445	538
16/22	Drcené kamenivo	525	635
0/16 REC*	Recyklát	205	248

* Podle ČSN EN 206+A1:2018 se jedná o "regenerované kamenivo" získané z recyklovaného betonu.
Na dotaz jsme schopni zajistit i jiné frakce kameniva. Kontaktujte prosím vedoucího provozu.

Rejstřík

- 1) D_{max} – maximální jmenovitá horní mez frakce kameniva
- 2) R – rychlý; S – střední; P – pomalý; VP – velmi pomalý (stanoveno dle Tab.12, ČSN EN 206+A1:2018 při 20°C).
- 3) $f_{ck, cube}$ – minimální charakteristická krychelná pevnost betonu

	jednotky	stupně konzistence podle ČSN EN 206+A1:2018				
		F5	F6	SF1	SF2	SF3
podle ČSN EN 12350-5	mm	560-620	≥ 630	-	-	-
podle ČSN EN 12350-8	mm	-	-	550-650	660-750	760-850

Betony splňují mezní hodnoty dle ČSN EN 206+A1:2018, Příloha F (informativní) tabulka F.1, nebo, pokud je to uvedeno výslovně ve smlouvě nebo objednávce, požadavky ČSN P 73 2404, Příloha F (informativní) tabulka F.1.1 a F.1.2. V případě požadavku na dodatečné nebo jiné parametry kontaktujte prosím betonárnu. Požadavky dle ČSN P 73 2404 se shodují i s požadavky předpisů TKP 18 MD a TKP 17 ČD.

Betony, počínaje C 16/20 a stupně konzistence S3 a vyšší, jsou běžně čerpatelné čerpadlem s potrubím DN 125. V ostatních případech konzultujte s dispečerem betonárny.

Pro výrobu betonu jsou používány složky v souladu s ČSN EN 206+A1:2018.

V případě, že s.v.p. XA2 a XA3 je způsobeno síranovými ionty a musí být použit cement SR, informujte betonárnu předem.

Složení betonu je obchodním tajemstvím prodávajícího - betonárny. Obsah a původ jednotlivých složek betonu může prodávající sdělit pouze na vyžádání a po uzavření dohody o mlčenlivosti, v níž se zákazník zaváže, že tyto údaje nezpřístupní žádné třetí osobě.

Cena dopravy

Je stanovena tak, že staveništi je na základě vzdálenosti vzdušnou čarou od betonárny (viz zadní strana ceníku) přiřazena dopravní zóna. Ceny uvedené v ceníku jsou platné v betonárně.

Doprava betonu dle zón

doprava betonu dle zón	Nad 5 m ³ cena za jeden dovezený m ³ betonu		Do 5 m ³ cena za jednu otoč autodomíchávače	
	cena bez DPH Kč/m ³	cena s DPH Kč/m ³	cena bez DPH Kč	cena s DPH Kč
1	210	254	1 050	1 271
2	280	339	1 400	1 694
3	360	436	1 800	2 178
4	440	532	2 200	2 662
5	530	641	2 650	3 207
6	620	750	3 100	3 751
atd. + 5 km	+ 100	+ 121	+ 500	+ 605

Pozn.: Zóny jsou počítány po 5-ti km vzdálenosti vzdušnou čarou od betonárny/provozu ČMB.

Modul pružnosti

V případě požadavku na zaručený statický modul pružnosti betonu musí být jeho hodnota specifikována objednatelem v souladu s ČSN EN 206+A1:2018 alespoň 3 měsíce před požadovaným termínem dodávky betonu. K ceně betonu budou v tomto případě připočteny náklady na garanci tohoto dodatečného požadavku.

Pronájem čerpadel betonu

Českomoravský beton disponuje čerpadly betonu s výškovým dosahem 17–58 m.

Podmínky nasazení stroje – viz ceník čerpání betonu.

Vykládka na stavbě

Vykládkou se rozumí doba od příjezdu mixu na stavbu do úplného vyložení. První půlhodina je zdarma; třetí a každá další započatá čtvrt hodina je za +330 Kč (bez DPH).

Zvláštní služby a příplatky

kód	název	cena bez DPH	cena s DPH	
1	Práce po 20. hod.	130	157	Kč/m ³
2	Práce v sobotu, neděli a ve svátek	150	182	Kč/m ³
3	Zimní příplatek - od 15.11. do 15.3.	150	182	Kč/m ³
4	Recyklace betonu	1 000	1 210	Kč/m ³
5	Laboratoř - zkouška pevnosti po 28 dnech***	1 000	1 210	Kč/vzorek
6	Použití CEM I 42,5 R	120	145	Kč/m ³
7	Kamenivo do 8 mm	100	121	Kč/m ³
8	Požadavek na terénní mix	110	133	Kč/m ³
9	Použití urychlovače / zpomalovače	240	290	Kč/m ³
10	Prostoj mixu*	220	266	Kč/15min
11	Pozdní zrušení objednaného mixu**	2 100	2 541	Jednorázově
12	Přeprava konzistence S1 a S2 v mixu	160	194	Kč/m ³

* odložení betonáže ze strany zákazníka delší než 30 min.

** zrušení betonáže zákazníkem po uzavření objednávky (objednávky se uzavírají v 15 hod. den před betonáží)

***odběr vzorku a zkouška pevnosti po 28 dnech na žádost zákazníka

Ceník čerpání betonu

Čerpání betonu a malt zajišťujeme mobilními autočerpadly s délkou výložníku 17 až 58 m, pronájmem betonovací věže s 32 m výložníkem nebo stacionárními elektrickými čerpadly. Dále zajišťujeme čerpání litých směsí ANHYMENT®, CEMFLOW® a PORIMENT®, přepravu betonových a maltových směsí na stavby autodomíchávači a také varianty prováděné hornickým způsobem.

Českomoravský beton, a. s.

Beroun 660, 266 01 Beroun

IČ: 49551272, DIČ: CZ49551272

Pražské betonpumpy a doprava s. r. o.

Koželužská 2246/5, 180 00 Praha - Libeň

IČ: 26205424, DIČ: CZ26205424

Dispečink čerpadel

T 724 040 444

Pracovní doba pro objednání čerpadel

Po - Pá 8:00 - 16:00

Obchod – čerpadla

Lukáš Suchý, M 724 554 554

E lukas.suchy@cmbeton.cz

Regionální čerpadla

typ čerpadla	cena Kč bez DPH za 15 min. přistavení čerpadla na stavbě	cena Kč s DPH za 15 min. přistavení čerpadla na stavbě	+ cena Kč bez DPH za 1 m ³ přečerpaného množství	+ cena Kč s DPH za 1 m ³ přečerpaného množství
M 36	495	599	25	30
Přeprava na stavbu a zpět			55 Kč/km	67 Kč/km

Ostatní čerpadla (stanoviště Praha – Hloubětín)

typ čerpadla	cena Kč bez DPH za 15 min. přistavení čerpadla na stavbě	cena Kč s DPH za 15 min. přistavení čerpadla na stavbě	+ cena Kč bez DPH za 1 m ³ přečerpaného množství	+ cena Kč s DPH za 1 m ³ přečerpaného množství
MOLI, M 17	440	532	35	42
M 28, M 31 (halové čerpadlo)	480	581	35	42
M 34, M 35, M 36	530	641	35	42
M 37, M 38	590	714	40	48
M 42, M 43	770	932	40	48
M 46, M 47	820	992	50	61
M 56, M 58	1 070	1 295	60	73
PUMI M 24 čerpadlo s autodomíchávačem	480	581	30	36
Přeprava na stavbu a zpět, do 100 km, jednorázově			2 300	2 783
Přeprava na stavbu a zpět, nad 100 km			2 300 + 55 Kč/km	2 783 + 67 Kč/km

Rozměrová tabulka mobilních čerpadel je k dispozici na <http://www.transportbeton.cz/sluzby-ve-skupine/cerpani-a-doprava.html>.

Stacionární čerpadla

typ čerpadla	cena Kč bez DPH za 15 min. přistavení čerpadla na stavbě	cena Kč s DPH za 15 min. přistavení čerpadla na stavbě	+ cena Kč bez DPH za 1 m ³ přečerpávaného množství	+ cena Kč s DPH za 1 m ³ přečerpávaného množství
Elektrické	370	448	30	36
Dieslové	420	508	30	36
Přepřevu na stavbu a zpět zajišťuje zákazník nebo po dohodě.				
Pístové*	360	436	50	61
Vhodné pro čerpání CEMFLOW®, potěrů, lehce zpracovatelných betonů (D _{max} = 16 mm)				
Přepřevu na stavbu a zpět, do 70 km**, jednorázově			700	847

* Přídavné hadice 90,- Kč/m/den. Ostatní dohodou.

** Při akci nad 70 km účtujeme + 23,- Kč/km bez DPH (+ 28,- Kč/km s DPH)

Betonovací věže

typ věže	cena Kč bez DPH za 1 den nasazení věže na stavbě	cena Kč s DPH za 1 den nasazení věže na stavbě	+ cena Kč bez DPH za 1 m ³ přečerpávaného množství	+ cena Kč s DPH za 1 m ³ přečerpávaného množství
MX 32 – TR	3 100	3 751	40	48
MX 28 – TR	3 100	3 751	40	48

Přepřevu na stavbu a zpět, montáž a demontáž věže hradí objednatel dle skutečných nákladů.

Čerpadla podlahových směsí

typ čerpadla	cena Kč bez DPH za 15 min. přistavení čerpadla na stavbě	cena Kč s DPH za 15 min. přistavení čerpadla na stavbě	+ cena Kč bez DPH za 1 m ³ přečerpávaného množství	+ cena Kč s DPH za 1 m ³ přečerpávaného množství
Estrich Boy (ANHYMENT®)	270	327	50	61
Aeronicer (PORIMENT®)	360	436	50	61
Pístové (CEMFLOW®)	360	436	50	61
Přepřevu na stavbu a zpět, do 70 km*, jednorázově			700	847

* Při akci nad 70 km účtujeme + 23,- Kč/km bez DPH (+ 28,- Kč/km s DPH).

Přídavné hadice 30,- Kč/m/den bez DPH (36,- Kč/km s DPH). Ostatní dohodou.

Speciální služby

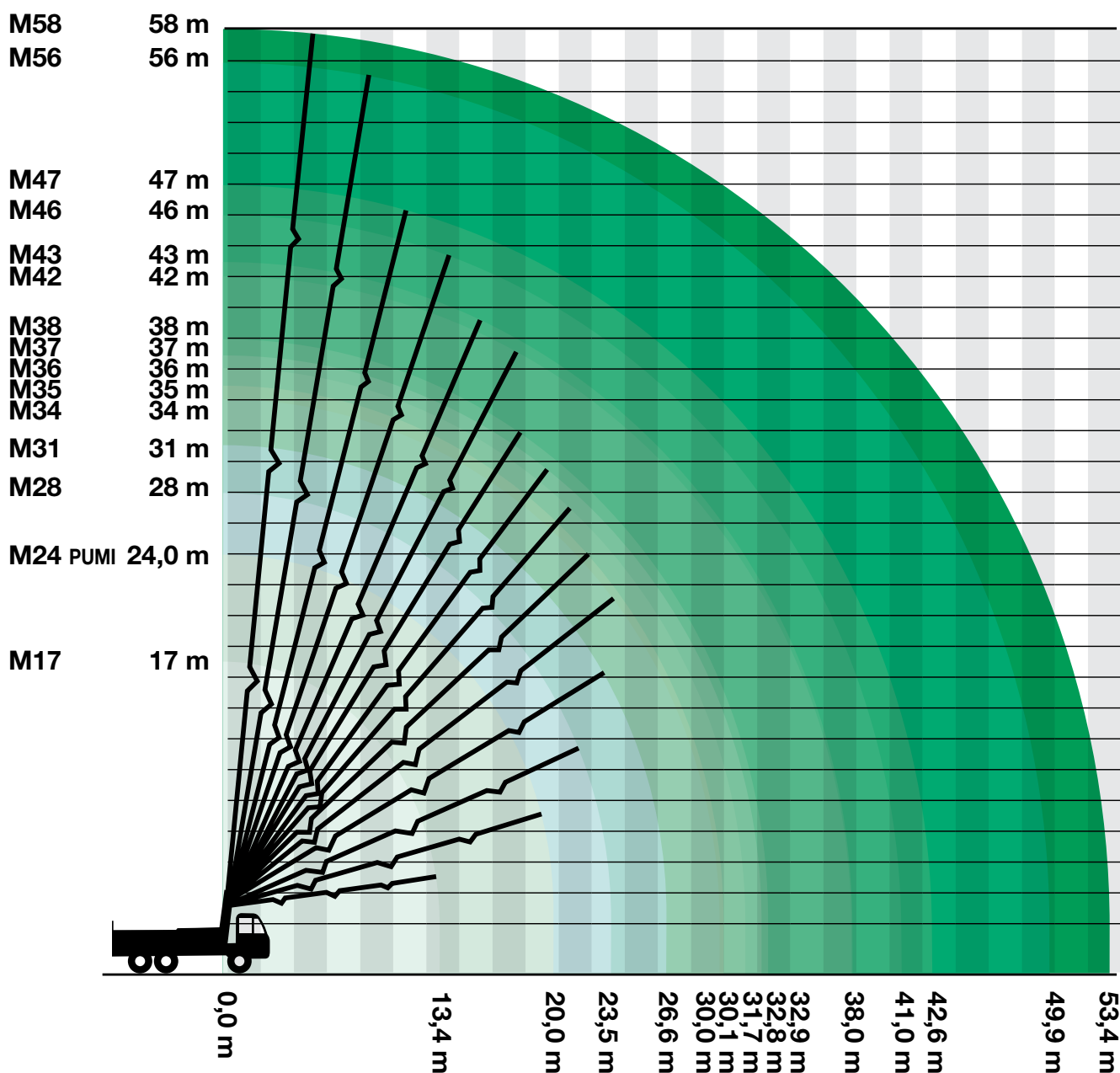
název	popis	cena Kč bez DPH	cena Kč s DPH
Přídavné potrubí/den	za 1 bm a den	100	121
Gumové hadice/den	za 1 bm a den	130	157
Přepřevu potrubí a hadic	1 km	19	23
Použití rozjezdové chemikálie	jednorázově	500	605
Sobota a noc (od 20 do 6 hod.)	za 15 min.	50	61
Neděle a svátky	za 15 min.	60	73
Čerpání drátkobetonu - příplatek k čerp	za 1 m ³	30	36
Čekání záložního čerpadla	za 15 min.	400	484
Pozdní zrušení objednávky (24 h.)	jednorázově	500	605
Zbytečný výjezd čerpadla	jednorázově 2 000 Kč	+ 55 Kč/km	+ 67 Kč/km
Odvoz zbytkového betonu	jednorázově	1 000	1 210
Použití zpomalovacího kolena	jednorázově	500	605

K ceně za dobu použití účtujeme 30 minut mytí stroje v případě, že nelze umýt čerpadlo na staveništi.

Při platbě v hotovosti možnost slevy 5%, v případě přizpůsobení termínu čerpání volným kapacitám, sleva dalších 10%. Dále individuální podmínky dle dohody.

Pro čerpání jsou závazné Všeobecné obchodní a platební podmínky pro služby přepravy a čerpadel betonových a maltových směsí, které jsou v plném znění na <http://www.transportbeton.cz/o-skupine/obchodni-podminky.html>

Rozměrová tabulka



Typ čerpadla	M17	M24 PUMI	M28	M31	M34	M35	M36	M37	M38	M42	M43	M46	M47	M56	M58
Rozměry pro ustavení stroje (m)	4,97 m ↑ 	7,00 m ↑ 	6,00 m ↑ 	6,00 m ↑ 	8,00 m ↑ 	7,1 m ↑ 	8,50 m ↑ 	8,60 m ↑ 	7,50 m ↑ 	8,60 m ↑ 	8,70 m ↑ 	12,50 m ↑ 	13,50 m ↑ 	15,60 m ↑ 	17,50 m ↑
Šířka vpředu (m)	2,5	4	6	6,3	6,2	6,3	6,3	6,96	6,3	8	8,3	8	8,3	9,3	8,9
Šířka vzadu (m)	2,5	2,5	3,6	6,3	5,7	6,2	6,3	6,75	7,3	8	8,3	8,9	8,3	12,1	12,5
Délka (m)	8,5	9,9	9,3	10	10,8	10,65	11,3	11,7	11,4	13,1	11,6	12	11,8	14,4	15
Výška (m)	17	24	28	31	34	35	36	37	38	42	43	46	47	56	58
Vzdálenost (m)	13,4	20	23,5	26,6	30	30,1	31,7	32,9	32,9	37,6	38,1	41	42,6	49,9	53,4
Hloubka (m)	8	12,4	17,5	20,5	22,5	23	23,7	25,3	25,3	30,7	28	31,5	36	40,3	44
Vzdálenost od kabiny auta (m)	12,4	19,2	21,46	24,3	27,5	27,1	29,3	30	30,3	34,7	35,1	38,2	42	45,6	49,6

„Na spolupráci s vámi se těší
všichni zaměstnanci skupiny
Českomoravský beton.“

Pokyny pro kupujícího (specifikátora):

Požadavek je třeba upřesnit přímo s míchačem (disponentem) nebo vedoucím provozu do 12 hodin dne předcházejícího dodávce.

Čerpadla a větší dodávky objednávejte s dostatečným předstihem.

Kupující, zákazník je povinen dodržovat podmínky stanovené ve Všeobecných obchodních a platebních podmínkách.

Při denním upřesnění dodávky kupující uvede:

- jméno kupujícího a osoby, která objednává,
- místo a termín dodání betonu: stavba, datum a čas,
- požadovaný druh betonu nebo malty: třída betonu, stupeň vlivu prostředí, konzistence, velikost kameniva, ostatní vlastnosti, pokud jsou požadovány,
- způsob ukládání směsi: m³/hod., délka vykládky, použití čerpadla, bádie atd.,
- určení způsobu dopravy: přepravní prostředek, trasa, stav komunikace, velikost, výška a celková hmotnost dopravního prostředku.

