

# CENÍK 2019

TRANSPORTBETON  
A ZNAČKOVÉ PRODUKTY

**Provoz  
Hradec Králové**



# Základní informace

## TBG Východní Čechy s. r. o.

Kalná Voda 77, 542 23 Mladé Buky  
IČ: 64793303, DIČ: CZ64793303

## Provoz Hradec Králové

Panelová 992, Hradec Králové  
E hana.toupalova@cmbeton.cz

## Obchodník pro beton

**Vedoucí provozu**  
**Hana Toupalová**  
M 602 179 353

## Dispečink, objednávky

T 495 546 813  
F 495 406 756  
M 606 689 061

## Obchodník pro lité směsi

**ANHIMENT®, PORIMENT®, CEMFLOW®**  
**Marko Kraševac**  
M 606 664 286  
E marko.krasevac@cmbeton.cz

## Smluvní

**technolog provozu**  
**Michal Kadrmas**  
M 602 120 621  
E michal.kadrmas@betotech.cz

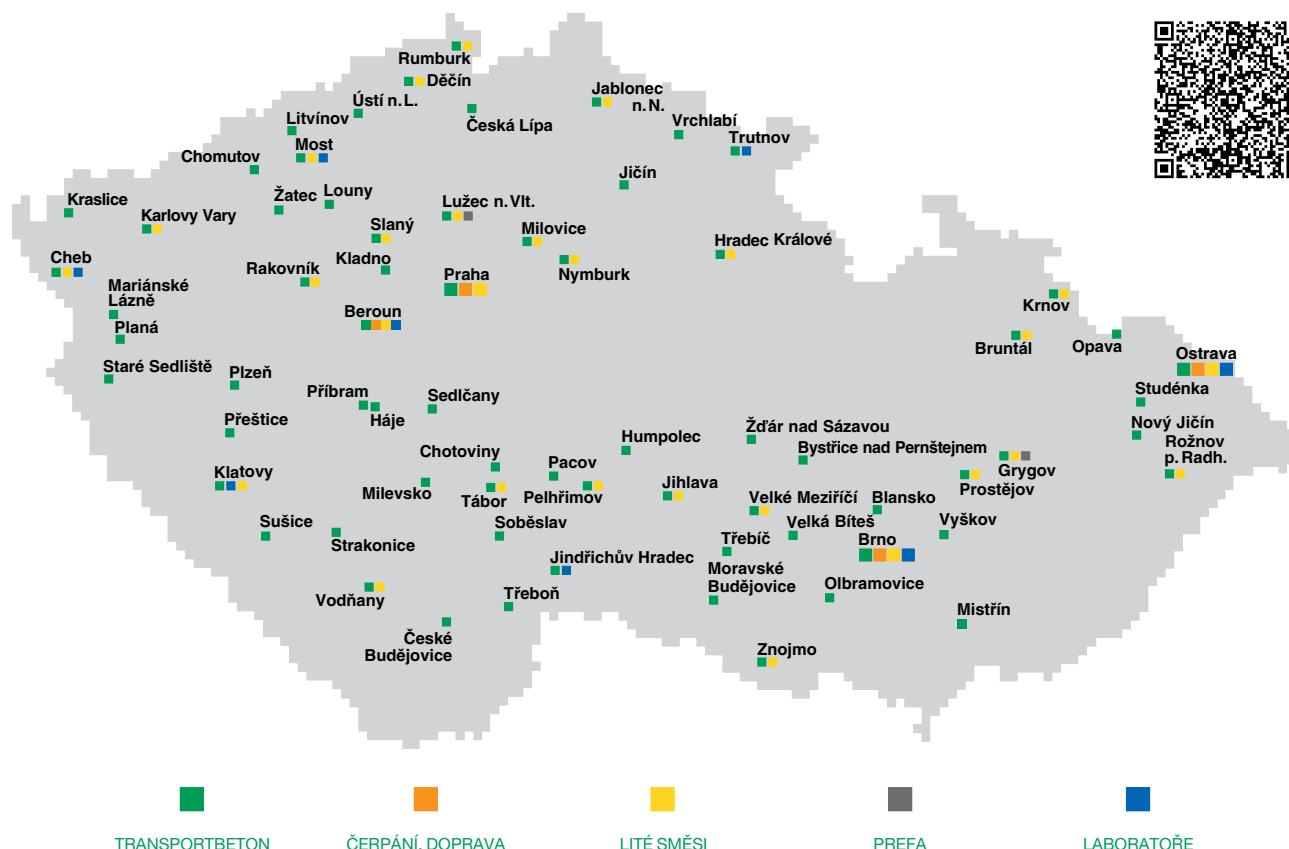
Členství



Certifikace



## Mapa provozů skupiny Českomoravský beton



Smluvní vztah mezi prodávajícím a kupujícím se řídí Všeobecnými obchodními a platebními podmínkami a Všeobecnými obchodními a platebními podmínkami pro služby přepravy a čerpadel betonových a maltových směsí, které jsou uveřejněny v plném znění na <http://www.transportbeton.cz/o-skupine/obchodni-podminky.html>. Kupující, zákazník je povinen dodržovat podmínky tam stanovené.

# Betony dle ČSN EN 206+A1:2018 a ČSN P 73 2404

pevnostní třída	stupeň vlivu prostředí	cena Kč/m <sup>3</sup>		stupeň konzistence	D <sub>max</sub> (max. velikost zrna) <sup>1)</sup>	max. obsah chloridů	nárůst pevnosti <sup>2)</sup>	stáří vzorku ve dnech pro stanovení f <sub>ek, cube</sub> <sup>3)</sup>
		bez DPH	s DPH					
C 8/10	X0	1 601	1 937	C2	22	Cl 0,4	VP	28
	X0	1 701	2 058	S3	22	Cl 0,4	VP	28
C 12/15	X0	1 796	2 173	C2	22	Cl 0,4	VP	28
	X0	1 890	2 287	S3	22	Cl 0,4	VP	28
C 16/20	X0	1 701	2 058	S3	22	Cl 0,4	VP	90
	X0	1 901	2 300	C2	22	Cl 0,4	VP	28
	X0	2 016	2 439	S3	22	Cl 0,4	VP	28
	X0	1 890	2 287	S3	22	Cl 0,4	VP	90
	XC1	2 080	2 517	S3	22	Cl 0,2	S	28
C 20/25	XC2	2 115	2 559	S3	22	Cl 0,2	S	28
	X0	1 985	2 402	C2	22	Cl 0,4	VP	28
	X0	2 055	2 487	S3	22	Cl 0,4	VP	28
	X0	2 016	2 439	S3	22	Cl 0,4	VP	90
	XC1	2 095	2 535	S3	22	Cl 0,2	S	28
C 25/30	XC2	2 216	2 681	S3	22	Cl 0,2	S	28
	X0	2 085	2 523	C2	22	Cl 0,4	VP	28
	X0	2 240	2 710	S3	22	Cl 0,4	VP	28
	X0	2 055	2 487	S3	22	Cl 0,4	VP	90
	XC1	2 250	2 723	S3	22	Cl 0,2	S	28
	XC2	2 350	2 844	S3	22	Cl 0,2	S	28
	XC3, XD1-2, XF1, XA1	2 395	2 898	S3	22	Cl 0,2	S	28
	XC4, XA2	2 470	2 989	S3	22	Cl 0,2	S	28
	XF2	2 250	2 723	S3	22	Cl 0,2	S	28
XF3	2 400	2 904	S3	22	Cl 0,2	S	28	
C 30/37	XF4	2 540	3 073	S3	22	Cl 0,2	S	28
	X0	2 410	2 916	S3	22	Cl 0,4	VP	28
	X0	2 240	2 710	S3	22	Cl 0,4	VP	90
	XC1-2	2 420	2 928	S3	22	Cl 0,2	S	28
	XC3, XD1-2, XF1, XA1, XM1	2 450	2 965	S3	22	Cl 0,2	S	28
	XC4, XA2	2 540	3 073	S3	22	Cl 0,2	S	28
	XD3, XA3	2 550	3 086	S3	22	Cl 0,2	S	28
	XF2, XF3	2 550	3 086	S3	22	Cl 0,2	S	28
XF4	2 580	3 122	S3	22	Cl 0,2	S	28	
C 35/45	X0, XC1-2	2 580	3 122	S3	22	Cl 0,2	S	28
	XC3, XD1-2, XF1, XA1, XM1	2 580	3 122	S3	22	Cl 0,2	S	28
	XC4, XA2	2 580	3 122	S3	22	Cl 0,2	S	28
	XD3, XA3, XM2-3	2 580	3 122	S3	22	Cl 0,2	S	28
	XF2-4	2 680	3 243	S3	22	Cl 0,2	S	28
C 40/50	X0, XC1-4, XD1-3, XF1, XA1-3, XM1-3	2 600	3 146	S3	22	Cl 0,2	S	28
C 45/55	X0, XC1-4, XD1-3, XF1, XA1-3, XM1-3	2 670	3 231	S3	22	Cl 0,2	S	28
C 55/67	X0, XC1-4, XD1-3, XF1, XA1-3, XM1-3	2 990	3 618	S3	22	Cl 0,2	S	28
C 60/75	X0, XC1-4, XD1-3, XF1, XA1-3, XM1-3	3 490	4 223	S3	22	Cl 0,2	S	28
C 70/85	X0, XC1-4, XD1-3, XF1, XA1-3, XM1-3	3 990	4 828	S3	22	Cl 0,2	S	28

Poznámky:

Betony splňují mezní hodnoty dle ČSN EN 206+A1:2018, Příloha F (informativní) tabulka F.1, nebo dle ČSN P 73 2404, Příloha F (informativní) tabulka F.1.1 a F.1.2. Vysvětlivky viz rejstřík na str. 8.

## Cementopískové směsi MC dle podnikové technické normy ČB MC 01-2010

název/ pevnostní třída	cena Kč/m <sup>3</sup>		stupeň konzistence	D <sub>max</sub> (max. velikost zrna) <sup>1)</sup>
	bez DPH	s DPH		
MC 10	1 638	1 982	C2	4
	1 796	2 173	S3	4
MC 12,5	1 701	2 058	C2	4
	1 869	2 261	S3	4
MC 15	1 806	2 185	C2	4
	1 953	2 363	S3	4
MC 20	1 901	2 300	C2	4
	2 069	2 503	S3	4
MC 25	2 027	2 453	C2	4
	2 174	2 631	S3	4
MC 30	2 121	2 566	C2	4
	2 279	2 758	S3	4

Poznámky: Vysvětlivky viz rejstřík na str. 8

## Směsi pro stavbu vozovek dle norem ČSN EN 13877-1, TN ČB KSC 02-2015, ČSN 73 6124-2

označení	označení dle původních již neplatných norem	cena Kč/m <sup>3</sup>		pevnostní třída	stupeň vlivu prostředí	stupeň konzistence	D <sub>max</sub> (max. velikost zrna) <sup>1)</sup>	max. obsah chloridů	nárůst pevnosti <sup>2)</sup>	
		bez DPH	s DPH							
cementobetonové kryty dle ČSN EN 13877-1	CB I	-	2 580	3 122	C30/37	XF1-4	S1	22	Cl 0,2	R
	CB II	-	2 580	3 122	C30/37	XF1-4	S1	22	Cl 0,2	R
	CB III	-	2 400	2 904	C25/30	XF1-4	S1	22	Cl 0,2	R
směsi zpevněné cementem dle TN ČB KSC 02-2015	KSC I	KSC I	1 323	1 601	-	-	-	22	-	-
	KSC II	KSC II	1 302	1 575	-	-	-	22	-	-
	SC I	SC I	1 061	1 284	-	-	-	22	-	-
	SC II	SC II	1 040	1 258	-	-	-	22	-	-
vrstvy ze směsí spojených hydraulickými pojivy dle ČSN 73 6124-2	mezerovitý beton	MCB	1 712	2 072	-	-	-	22	-	-

Poznámky: Vysvětlivky viz rejstřík na str. 8

## EASYCRETE® - betony dle ČSN EN 206+A1:2018 a ČSN P 73 2404, lehce zpracovatelné

EASYCRETE® LEHCE ZPRACOVATELNÝ BETON			cena Kč/m <sup>3</sup>		stupeň konzistence <sup>4)</sup>	D <sub>max</sub> (max. velikost zrna) <sup>1)</sup>	max. obsah chloridů	nárůst pevnosti <sup>2)</sup>	stáří vzorku ve dnech pro stanovení f <sub>ck, cube</sub> <sup>3)</sup>
označení	pevnostní třída	stupeň vlivu prostředí	bez DPH	s DPH					
EASYCRETE F - lehce zpracovatelné betony									
EASYCRETE F	C 20/25	X0, XC1	2 120	2 565	F5	16	Cl 0,4	VP	28
EASYCRETE F	C 25/30	X0, XC1-XC2	2 230	2 698	F5	16	Cl 0,4	VP	28
EASYCRETE F	C 30/37	X0, XC1-XC4, XD1-2, XA1-2	2 510	3 037	F5	16	Cl 0,4	VP	28
EASYCRETE SF - velmi lehce zpracovatelné betony									
EASYCRETE SF	C 25/30	X0, XC1-XC2	2 280	2 759	F6	16	Cl 0,4	VP	28
EASYCRETE SF	C 30/37	X0, XC1-XC3, XD1, XA1	2 560	3 098	F6	16	Cl 0,4	S	28
EASYCRETE SF	C 35/45	X0, XC1-XC4, XD1-2, XA1-2	2 730	3 303	F6	16	Cl 0,4	S	28
EASYCRETE SV - samozhutnitelné betony									
EASYCRETE SV	C 30/37	X0, XC1-XC3, XD1, XA1	2 610	3 158	SF2	16	Cl 0,4	S	28
EASYCRETE SV	C 35/45	X0, XC1-XC4, XD1-2, XA1-2	2 780	3 364	SF2	16	Cl 0,4	S	28

Poznámky: Betony splňují mezní hodnoty dle ČSN EN 206+A1:2018, Příloha F (informativní) tabulka F.1, nebo dle ČSN P 73 2404, Příloha F (informativní) tabulka F.1.1 a F.1.2.  
Vysvětlivky viz rejstřík na str. 8.

## PERMACRETE® - betony dle ČSN EN 206+A1:2018 a ČSN P 73 2404, pro vodonepropustné konstrukce "bílé vany"

PERMACRETE® VODONEPROPUSTNÝ BETON			cena Kč/m <sup>3</sup>		stupeň konzistence	D <sub>max</sub> (max. velikost zrna) <sup>1)</sup>	max. obsah chloridů	nárůst pevnosti <sup>2)</sup>	stáří vzorku ve dnech pro stanovení f <sub>ck, cube</sub> <sup>3)</sup>
označení	pevnostní třída	stupeň vlivu prostředí	bez DPH	s DPH					
PERMACRETE - betony pro vodonepropustné konstrukce									
PERMACRETE	C 25/30	XC3, XD1, XF1, XA1	2 450	2 958	S5	16	Cl 0,2	P	90
PERMACRETE	C 30/37	XC4, XD2, XF1, XA2	2 595	3 140	S5	16	Cl 0,2	P	90
PERMACRETE	C 35/45	XC4, XD3, XF1, XA3	2 640	2 640	S5	16	Cl 0,2	P	90

Poznámky: Betony splňují mezní hodnoty dle ČSN EN 206+A1:2018, Příloha F (informativní) tabulka F.1, nebo dle ČSN P 73 2404, Příloha F (informativní) tabulka F.1.1 a F.1.2.  
Vysvětlivky viz rejstřík na str. 8.

## SYSTEMCRETE® - betony dle ČSN EN 206+A1:2018 a ČSN P 73 2404, vhodné do ztraceného bednění

SYSTEMCRETE® BETON DO ZTRACENÉHO BEDNĚNÍ			cena Kč/m <sup>3</sup>		předeepsaná konzistence, sednutí kužele (Abrams)	D <sub>max</sub> (max. velikost zrna) <sup>1)</sup>	max. obsah chloridů	nárůst pevnosti <sup>2)</sup>	doplňující požadavky
označení	pevnostní třída	stupeň vlivu prostředí	bez DPH	s DPH					
SYSTEMCRETE W	C 16/20	X0	2 050	2 481	100 ± 20 mm	22	Cl 0,4	S	čerpatelný
SYSTEMCRETE WS	C 20/25	X0, XC1	2 180	2 638	100 ± 20 mm	16	Cl 0,4	S	čerpatelný
SYSTEMCRETE S	C 16/20	X0	2 050	2 481	100 ± 20 mm	16	Cl 0,4	S	čerpatelný

Poznámky: Betony splňují mezní hodnoty dle ČSN EN 206+A1:2018, Příloha F (informativní) tabulka F.1, nebo dle ČSN P 73 2404, Příloha F (informativní) tabulka F.1.1 a F.1.2.  
Vysvětlivky viz rejstřík na str. 8.



## STEELCRETE® - betony dle ČSN EN 206+A1:2018 a ČSN P 73 2404, vyztužené ocelovými vlákny

STEELCRETE® BETON S ROZPTYLENOU VYZTUŽÍ			cena Kč/m <sup>3</sup>		stupeň konzistence	D <sub>max</sub> (max. velikost zrna) <sup>1)</sup>	max. obsah chloridů	nárůst pevnosti <sup>2)</sup>	stáří vzorku ve dnech pro stanovení f <sub>ck, cube</sub> <sup>3)</sup>	pevnostní třída v dosředěném tahu f <sub>ck, tk</sub>	pevnostní třída v reziduálním tahu za ohybu f <sub>ct, tk, rest</sub>	pevnostní třída v průměrném tahu f <sub>ct, tk, sp</sub>
označení	pevnostní třída	stupeň vlivu prostředí	bez DPH	s DPH								
STEELCRETE D - beton do základových desek a bílých van se zaručeným obsahem vláken 20, 25 a 30 kg/m <sup>3</sup>												
STEELCRETE D	C 20/25	X0, XC1-2	2 810	3 400	S4	22	Cl 0,2	S	28	-	-	-
STEELCRETE D	C 25/30	X0, XC1-4, XD1-2, XA1-2	3 095	3 745	S4	22	Cl 0,2	S	28	-	-	-
STEELCRETE D	C 30/37	X0, XC1-4, XD1-2, XA1-2	3 460	4 187	S4	22	Cl 0,2	R	28	-	-	-
STEELCRETE V - konstrukční vláknobeton s definovanými mechanickými vlastnostmi												
STEELCRETE V	FC 27/30	X0, XC1-3, XD1, XA1	3 540	4 283	S4	16	Cl 0,2	R	28	3	0.4	2.5
STEELCRETE V	FC 33/37	X0, XC1-4, XD1-2, XA1-2	3 810	4 610	S4	16	Cl 0,2	R	28	3.2	0.8	2.8

Poznámky: Betony splňují mezní hodnoty dle ČSN EN 206+A1:2018, Příloha F (informativní) tabulka F.1, nebo dle ČSN P 73 2404, Příloha F (informativní) tabulka F.1.1 a F.1.2.

Vysvětlivky viz rejstřík na str. 8. Další možné varianty po konzultaci s technologem a vedoucím provozu. K ceně se připočítává za každý 1 kg vláken cena dle předchozí dohody.

## FLOORCRETE® - betony dle ČSN EN 206+A1:2018 a ČSN P 73 2404, vhodné pro průmyslové podlahy

FLOORCRETE® BETON DO PODLAH			cena Kč/m <sup>3</sup>		stupeň konzistence	D <sub>max</sub> (max. velikost zrna) <sup>1)</sup>	max. obsah chloridů	nárůst pevnosti <sup>2)</sup>	stáří vzorku ve dnech pro stanovení f <sub>ck, cube</sub> <sup>3)</sup>	max. v/c	obsah ocelových vláken v kg/m <sup>3</sup>
označení	pevnostní třída	stupeň vlivu prostředí	bez DPH	s DPH							
FLOORCRETE - beton bez vláken do průmyslových podlah											
FLOORCRETE	C 20/25	X0, XC1-2	2 810	3 400	S4	22	Cl 0,2	R	28	0.6	-
FLOORCRETE	C 25/30	X0, XC1-3, XD1, XF1, XA1	3 095	3 745	S4	22	Cl 0,2	R	28	0.55	-
FLOORCRETE	C 30/37	X0, XC1-XC3, XD1, XA1, XM1-2	3 445	4 168	S4	22	Cl 0,2	R	28	0.5	-
FLOORCRETE - beton se zaručeným obsahem vláken do průmyslových podlah											
FLOORCRETE	C 20/25	X0, XC1-2	2 810	3 400	S4	22	Cl 0,2	R	28	0.6	20
FLOORCRETE	C 25/30	X0, XC1-3, XD1, XF1, XA1	3 095	3 745	S4	22	Cl 0,2	R	28	0.55	20
FLOORCRETE	C 30/37	X0, XC1-XC3, XD1, XA1, XM1-2	3 445	4 168	S4	22	Cl 0,2	R	28	0.5	20

Poznámky: Betony splňují mezní hodnoty dle ČSN EN 206+A1:2018, Příloha F (informativní) tabulka F.1, nebo dle ČSN P 73 2404, Příloha F (informativní) tabulka F.1.1 a F.1.2.

Vysvětlivky viz rejstřík na str. 8. Další možné varianty po konzultaci s technologem a vedoucím provozu. K ceně se připočítává za každý 1 kg vláken cena dle předchozí dohody.

## COLORCRETE®

### Barevné betony dle ČSN EN 206+A1:2018 a ČSN P 73 2404, vhodné pro architektonické konstrukce

Tyto betony se dodávají na vyžádání v široké škále barev a odstínů, vždy je třeba předem kontaktovat betonárnu a technologa.

## MALMIX® - čerstvé maltové směsi pro zdění dle ČSN EN 998-2

MALMIX ČERSTVÉ MALTOVÉ SMĚSI		cena Kč/m <sup>3</sup>		pevnost v tlaku (N/mm <sup>2</sup> )	doba zpracovatelnosti v hodinách
název	druh směsi	bez DPH	s DPH		
MALMIX MC 5	malta pro zdění	2 200	2 662	5	36
MALMIX MC 10	malta pro zdění	2 350	2 844	10	36

## ANHUMENT® - lité anhydritový potěr dle ČSN 13813

ANHUMENT LITÝ SAMONIVELAČNÍ POTĚR		cena Kč/t*	cena Kč/m <sup>3</sup>		pevnost v tahu za ohybu (N/mm <sup>2</sup> )	přibližná objemová hmotnost (kg/m <sup>3</sup> )
název	druh směsi	bez DPH	bez DPH	s DPH		
ANHUMENT AE 20	Anhydritový lité potěr	2 541*	4 700	5 687	> 4	2 100
ANHUMENT AE 25	Anhydritový lité potěr	2 649*	4 900	5 929	> 5	2 100
ANHUMENT AE 30	Anhydritový lité potěr	2 751*	5 090	6 159	> 6	2 100

Poznámky: \* Výpočet pro orientační cenu za 1 tunu suché směsi. Koeficient přepočtu ceny = 1.85  
Ceny platí při odběru > 5 m<sup>3</sup>. Ceny jsou smluvní a při větších odběrech lze dohodnout individuální slevy.  
ANHUMENT® typ FE se dodává na vyžádání, vždy je třeba předem kontaktovat obchodního zástupce příslušné oblasti.

## SLIMFLOW® lité anhydritový potěr pro reprofilaci a tenké vrstvy dle ČSN 13813

SLIMFLOW LITÝ ANHYDRITOVÝ POTĚR		cena Kč/m <sup>3</sup>		pevnost v tahu za ohybu (N/mm <sup>2</sup> )	přibližná objemová hmotnost (kg/m <sup>3</sup> )
název	druh směsi	bez DPH	s DPH		
SLIMFLOW	Anhydritový lité potěr pro reprofilaci a tenké vrstvy	6 500	7 865	> 7	2 100

Poznámky:  
Ceny platí při odběru > 5 m<sup>3</sup>. Ceny jsou smluvní a při větších odběrech lze dohodnout individuální slevy.  
SLIMFLOW® se dodává na vyžádání, vždy je třeba předem kontaktovat obchodního zástupce příslušné oblasti.

## CEMFLOW® - lité cementový potěr dle ČSN 13813

CEMFLOW LITÝ CEMENTOVÝ POTĚR		cena Kč/t*	cena Kč/m <sup>3</sup>		pevnost v tahu za ohybu (N/mm <sup>2</sup> )	přibližná objemová hmotnost (kg/m <sup>3</sup> )
název	druh směsi	bez DPH	bez DPH	s DPH		
CEMFLOW CF 20	Cementový lité potěr	2 589*	4 790	5 796	> 4	2 100
CEMFLOW CF 25	Cementový lité potěr	2 676*	4 950	5 990	> 5	2 100
CEMFLOW CF 30**	Cementový lité potěr	2 784*	5 150	6 232	> 6	2 100

Poznámky:  
\* Výpočet pro orientační cenu za 1 tunu suché směsi. Koeficient přepočtu ceny = 1.85  
\*\* Potěr CEMFLOW® CF 30 (CT-C30-F6) je technologicky náročnější pro výrobu, není standardně dostupný  
na všech výrobních značkových produktech a je nutné před objednávkou vždy kontaktovat obchodního zástupce litéch směsí.  
Ceny platí při odběru > 5 m<sup>3</sup>. Ceny jsou smluvní a při větších odběrech lze dohodnout individuální slevy.

## CEMFLOW® Look lité cementový potěr pro realizaci pochozí pohledové vrstvy podlahy

Pohledový lité cementový potěr dle ČSN 13813 se dodává na vyžádání a v součinnosti výrobce a specializované firmy pro pokládku potěru a speciální úpravu povrchu. Vždy je potřeba předem kontaktovat obchodního zástupce na lité směsi.

## PORIMENT® - cementová lité pěna

PORIMENT CEMENTOVÁ LITÁ PĚNA		cena Kč/m <sup>3</sup>		pevnost v tlaku, 28 dnů, suchý stav (N/mm <sup>2</sup> )	objemová hmotnost v suchém stavu (kg/m <sup>3</sup> )
název	druh směsi	bez DPH	s DPH		
PORIMENT P 400	Cementová lité pěna s polystyrenem	2 100	2 541	0,4	400
PORIMENT W 600	Cementová lité pěna tenkovrstvá	2 590	3 134	1,2	600
PORIMENT PS 500	Cementová lité pěna s polystyrenem - spád	2 500	3 025	0,5	500
PORIMENT WS 700	Cementová lité pěna - spád	2 800	3 388	2	700

Poznámky:  
Po dohodě s obchodním zástupcem je nutné specifikovat možnosti výroby v dané lokalitě. Ceny platí při odběru > 15 m<sup>3</sup>. Ceny jsou smluvní a při větších odběrech lze dohodnout individuální slevy. PORIMENT® do spádových vrstev je materiál, který má z technologického hlediska složitější výrobní podmínky, není tedy možné dodat materiál bez předchozí dohody s obchodním zástupcem litéch směsí.

## Kamenivo

frakce	druh	cena Kč/t	
		bez DPH	s DPH
0/4	DTK	530	641
4/8	HDK	530	641
8/16	HDK	530	641

## Rejstřík

- 1)  $D_{max}$  – maximální jmenovitá horní mez frakce kameniva
- 2) R – rychlý; S – střední; P – pomalý; VP – velmi pomalý (stanoveno dle Tab.12, ČSN EN 206+A1:2018 při 20°C).
- 3)  $f_{ck, cube}$  – minimální charakteristická krychelná pevnost betonu

	jednotky	stupně konzistence podle ČSN EN 206+A1:2018				
		F5	F6	SF1	SF2	SF3
podle ČSN EN 12350-5	mm	560-620	≥ 630	-	-	-
podle ČSN EN 12350-8	mm	-	-	550-650	660-750	760-850

Betony splňují mezní hodnoty dle ČSN EN 206+A1:2018, Příloha F (informativní) tabulka F.1, nebo, pokud je to uvedeno výslovně ve smlouvě nebo objednávce, požadavky ČSN P 73 2404, Příloha F (informativní) tabulka F.1.1 a F.1.2. V případě požadavku na dodatečné nebo jiné parametry kontaktujte prosím betonárnu. Požadavky dle ČSN P 73 2404 se shodují i s požadavky předpisů TKP 18 MD a TKP 17 ČD.

Betony, počínaje C 16/20 a stupně konzistence S3 a vyšší, jsou běžně čerpatelné čerpadlem s potrubím DN 125. V ostatních případech konzultujte s dispečerem betonárny.

Pro výrobu betonu jsou používány složky v souladu s ČSN EN 206+A1:2018.

V případě, že s.v.p. XA2 a XA3 je způsobeno síranovými ionty a musí být použit cement SR, informujte betonárnu předem.

Složení betonu je obchodním tajemstvím prodávajícího - betonárny. Obsah a původ jednotlivých složek betonu může prodávající sdělit pouze na vyžádání a po uzavření dohody o mlčenlivosti, v níž se zákazník zaváže, že tyto údaje nezpřístupní žádné třetí osobě.



## Cena dopravy

Je stanovena tak, že staveništi je přiřazena dopravní zóna na základě skutečně ujeté vzdálenosti na staveniště z betonárny v km. Pro určení vzdálenosti se uvažuje vždy nejkratší možná trasa. Ceny uvedené v ceníku jsou platné na betonárně.

### Doprava betonu dle zón

doprava betonu dle zón	MIX	
	cena bez DPH/m <sup>3</sup>	s DPH/m <sup>3</sup>
1. do 4 km	115	139
2. do 9 km	232	281
3. do 14 km	347	420
4. do 19 km	462	559
5. do 24 km	579	701
atd. + 6 km	115	139

Pozn.: Zóny jsou počítány dle vzdálenosti stavby od betonárny/provozu ČMB.

Příplatky za zónu při nevytížení mixu	cena Kč/zóna bez DPH	cena Kč/zóna s DPH
0,25 - 1,20 m <sup>3</sup>	347	420
1,25 - 2,40 m <sup>3</sup>	232	281
2,45 - 3,60 m <sup>3</sup>	115	139
3,65 m <sup>3</sup> a více	0	0

### Modul pružnosti

V případě požadavku na zaručený statický modul pružnosti betonu musí být jeho hodnota specifikována objednatelem v souladu s ČSN EN 206+A1:2018 alespoň 3 měsíce před požadovaným termínem dodávky betonu. K ceně betonu budou v tomto případě připočteny náklady na garanci tohoto dodatečného požadavku.

### Vykládka na stavbě

První čtvrt hodina je zdarma; druhá započatá čtvrt hodina je za 110 Kč (bez DPH); třetí a každá další započatá čtvrt hodina je za +220 Kč (bez DPH).

### Pronájem čerpadel betonu

Českomoravský beton disponuje čerpadly betonu s výškovým dosahem 17–58 m. Podmínky nasazení stroje – viz ceník čerpání betonu.

### Zvláštní služby a příplatky

kód	název	cena bez DPH	cena s DPH	
1	Práce po 16 hod. (do 20 hod.)	50	61	Kč/m <sup>3</sup>
2	Práce v neděli a ve svátek	150	182	Kč/m <sup>3</sup>
3	Zimní příplatek (15.11. - 15.3.)	130	157	Kč/m <sup>3</sup>
4	Recyklace betonu	600	726	Kč/m <sup>3</sup>
5	Požadavek na terénní mix	100	121	Kč/m <sup>3</sup>
6	Prostoj mixu*	210	254	Kč/15min
7	Pozdní zrušení objednaného mixu**	2 000	2 420	Jednorázově
8	Doprava betonu konzistence S1 mixem	150	182	Kč/m <sup>3</sup>

\* odložení betonáže ze strany zákazníka delší než 30 min.

\*\* zrušení betonáže zákazníkem po uzavření objednávky (objednávky se uzavírají v 15 hod. den před betonáží)

## Ceník čerpání betonu

Čerpání betonu a malt zajišťujeme mobilními autočerpadly s délkou výložníku 17 až 58 m, pronájmem betonovací věže s 32 m výložníkem nebo stacionárními elektrickými čerpadly. Dále zajišťujeme čerpání litých směsí ANHYMENT®, CEMFLOW® a PORIMENT®, přepravu betonových a maltových směsí na stavby autodomíchávači a také varianty prováděné hornickým způsobem.

### Českomoravský beton, a. s.

Beroun 660, 266 01 Beroun  
IČ: 49551272, DIČ: CZ49551272

### Pražské betonpumpy a doprava s. r. o.

Koželužská 2246/5, 180 00 Praha - Libeň  
IČ: 26205424, DIČ: CZ26205424

### Dispečink čerpadel

T 724 040 444

### Pracovní doba pro objednání čerpadel

Po - Pá 8:00 - 16:00

### Obchod – čerpadla

Lukáš Suchý, M 724 554 554

E lukas.suchy@cmbeton.cz

## Regionální čerpadla

typ čerpadla	cena Kč bez DPH za 15 min. přistavení čerpadla na stavbě	cena Kč s DPH za 15 min. přistavení čerpadla na stavbě	+ cena Kč bez DPH za 1 m <sup>3</sup> přečerpaného množství	+ cena Kč s DPH za 1 m <sup>3</sup> přečerpaného množství
M 34	470	569	25	30
Přeprava na stavbu a zpět			49 Kč/km	59 Kč/km

## Ostatní čerpadla (stanoviště Praha – Hloubětín)

typ čerpadla	cena Kč bez DPH za 15 min. přistavení čerpadla na stavbě	cena Kč s DPH za 15 min. přistavení čerpadla na stavbě	+ cena Kč bez DPH za 1 m <sup>3</sup> přečerpaného množství	+ cena Kč s DPH za 1 m <sup>3</sup> přečerpaného množství
MOLI, M 17	420	508	35	42
M 28, M 31 (halové čerpadlo)	470	569	35	42
M 34, M 35, M 36	520	629	35	42
M 37, M 38	580	702	40	48
M 42, M 43	750	908	40	48
M 46, M 47	800	968	50	61
M 56, M 58	1 050	1 271	60	73
PUMI M 24 čerpadlo s autodomíchávačem	460	557	30	36
Přeprava na stavbu a zpět, do 100 km, jednorázově			2 300	2 783
Přeprava na stavbu a zpět, nad 100 km			2 300 + 49 Kč/km	2 783 + 59 Kč/km

Rozměrová tabulka mobilních čerpadel je k dispozici na <http://www.transportbeton.cz/sluzby-ve-skupine/cerpani-a-doprava.html>.

## Stacionární čerpadla

typ čerpadla	cena Kč bez DPH za 15 min. přistavení čerpadla na stavbě	cena Kč s DPH za 15 min. přistavení čerpadla na stavbě	+ cena Kč bez DPH za 1 m <sup>3</sup> přečerpávaného množství	+ cena Kč s DPH za 1 m <sup>3</sup> přečerpávaného množství
<b>Elektrické</b>	<b>350</b>	424	<b>30</b>	36
<b>Dieslové</b>	<b>400</b>	484	<b>30</b>	36
Přepravu na stavbu a zpět zajišťuje zákazník nebo po dohodě.				
<b>Pístové*</b>	<b>350</b>	424	<b>50</b>	61
Vhodné pro čerpání CEMFLOW®, potěrů, lehce zpracovatelných betonů (D <sub>max</sub> = 16 mm)				
Přeprava na stavbu a zpět, do 70 km**, jednorázově			<b>700</b>	847

\* Přídavné hadice 90,- Kč/m/den. Ostatní dohodou.

\*\* Při akci nad 70 km účtujeme + 23,- Kč/km.

## Betonovací věže

typ věže	cena Kč bez DPH za 1 den nasazení věže na stavbě	cena Kč s DPH za 1 den nasazení věže na stavbě	+ cena Kč bez DPH za 1 m <sup>3</sup> přečerpávaného množství	+ cena Kč s DPH za 1 m <sup>3</sup> přečerpávaného množství
<b>MX 32 – TR</b>	<b>3 000</b>	3 630	<b>40</b>	48
<b>MX 28 – TR</b>	<b>3 000</b>	3 630	<b>40</b>	48

Přepravu na stavbu a zpět, montáž a demontáž věže hradí objednatel dle skutečných nákladů.

## Čerpadla podlahových směsí

typ čerpadla	cena Kč bez DPH za 15 min. přistavení čerpadla na stavbě	cena Kč s DPH za 15 min. přistavení čerpadla na stavbě	+ cena Kč bez DPH za 1 m <sup>3</sup> přečerpávaného množství	+ cena Kč s DPH za 1 m <sup>3</sup> přečerpávaného množství
<b>Estrich Boy (ANYMENT®)</b>	<b>250</b>	303	<b>50</b>	61
<b>Aeronicer (PORIMENT®)</b>	<b>350</b>	424	<b>50</b>	61
<b>Pístové (CEMFLOW®)</b>	<b>350</b>	424	<b>50</b>	61
Přeprava na stavbu a zpět, do 70 km*, jednorázově			<b>700</b>	847

\* Při akci nad 70 km účtujeme + 23,- Kč/km. Přídavné hadice 30,- Kč/m/den. Ostatní dohodou.

## Speciální služby

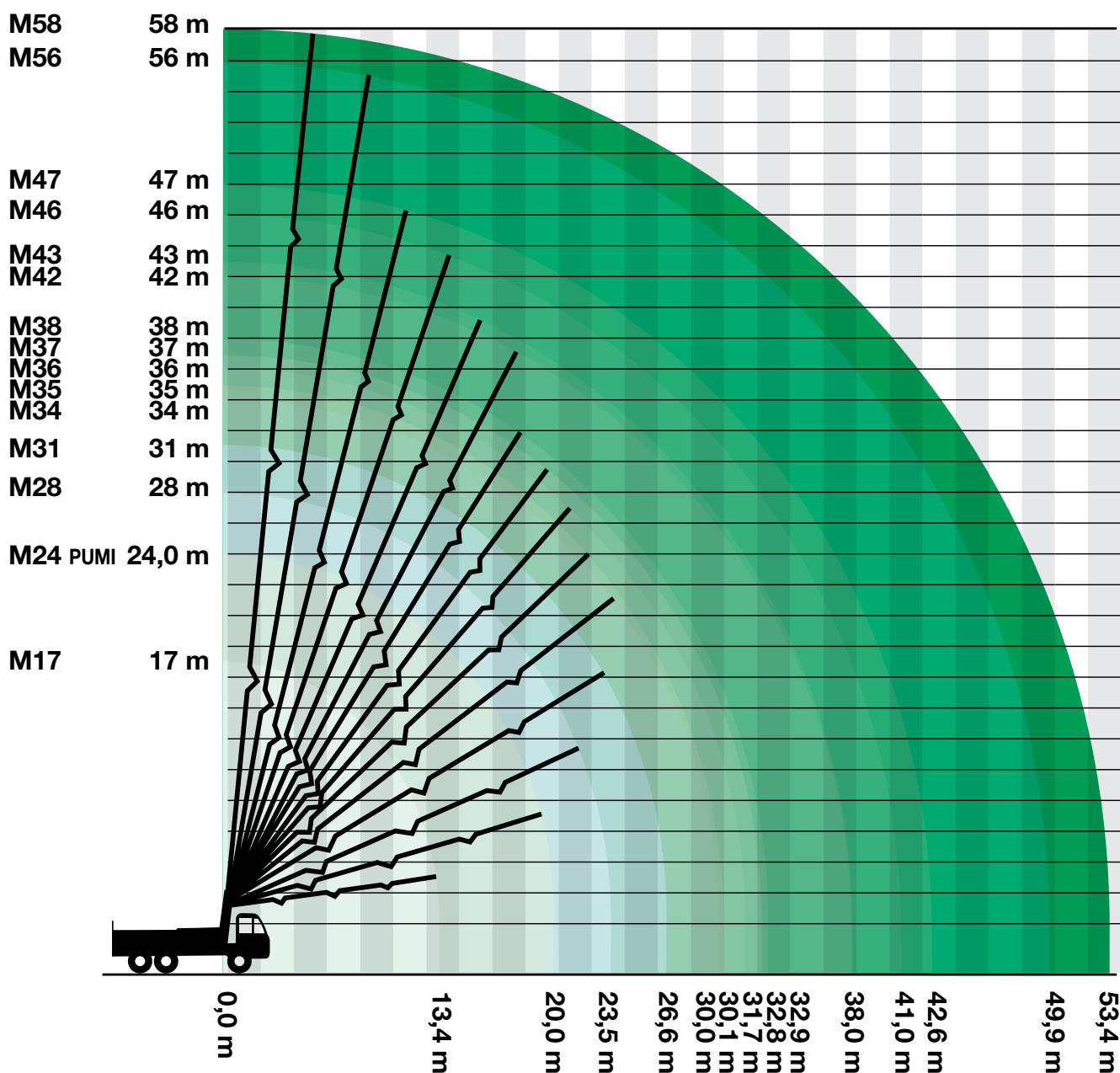
název	popis	cena Kč bez DPH	cena Kč s DPH
Přídavné potrubí/den	za 1 bm a den	<b>100</b>	121
Gumové hadice/den	za 1 bm a den	<b>130</b>	157
Přeprava potrubí a hadic	1 km	<b>19</b>	23
Použití rozjezdové chemikálie	jednorázově	<b>500</b>	605
Sobota a noc (od 20 do 6 hod.)	za 15 min.	<b>45</b>	54
Neděle a svátky	za 15 min.	<b>55</b>	67
Čerpání drátkobetonu - příplatek k čerp.	za 1 m <sup>3</sup>	<b>30</b>	36
Čekání záložního čerpadla	za 15 min.	<b>350</b>	424
Pozdní zrušení objednávky (24 h.)	jednorázově	<b>500</b>	605
Zbytečný výjezd čerpadla	jednorázově 2 000 Kč	<b>+ 49 Kč/km</b>	+ 59 Kč/km
Odvoz zbytkového betonu	jednorázově	<b>1 000</b>	1 210

K ceně za dobu použití účtujeme 30 minut mytí stroje v případě, že nelze umýt čerpadlo na staveništi.

Při platbě v hotovosti možnost slevy 5%, v případě přizpůsobení termínu čerpání volným kapacitám, sleva dalších 10%. Dále individuální podmínky dle dohody.

Pro čerpání jsou závazné Všeobecné obchodní a platební podmínky pro služby přepravy a čerpadel betonových a maltových směsí, které jsou v plném znění na <http://www.transportbeton.cz/o-skupine/obchodni-podminky.html>

## Rozměrová tabulka



Typ čerpadla	M17	M24 PUMI	M28	M31	M34	M35	M36	M37	M38	M42	M43	M46	M47	M56	M58
Rozměry pro ustavení stroje (m)	4,97 m ↑ 	7,00 m ↑ 	6,00 m ↑ 	6,00 m ↑ 	8,00 m ↑ 	7,1 m ↑ 	8,50 m ↑ 	8,60 m ↑ 	7,50 m ↑ 	8,60 m ↑ 	8,70 m ↑ 	12,50 m ↑ 	13,50 m ↑ 	15,60 m ↑ 	17,50 m ↑ 
Šířka vpředu (m)	2,5	4	6	6,3	6,2	6,3	6,3	6,96	6,3	8	8,3	8	8,3	9,3	8,9
Šířka vzadu (m)	2,5	2,5	3,6	6,3	5,7	6,2	6,3	6,75	7,3	8	8,3	8,9	8,3	12,1	12,5
Délka (m)	8,5	9,9	9,3	10	10,8	10,65	11,3	11,7	11,4	13,1	11,6	12	11,8	14,4	15
Výška (m)	17	24	28	31	34	35	36	37	38	42	43	46	47	56	58
Vzdálenost (m)	13,4	20	23,5	26,6	30	30,1	31,7	32,9	32,9	37,6	38,1	41	42,6	49,9	53,4
Hloubka (m)	8	12,4	17,5	20,5	22,5	23	23,7	25,3	25,3	30,7	28	31,5	36	40,3	44
Vzdálenost od kabiny auta (m)	12,4	19,2	21,46	24,3	27,5	27,1	29,3	30	30,3	34,7	35,1	38,2	42	45,6	49,6



*„Na spolupráci s vámi se těší  
všichni zaměstnanci skupiny  
Českomoravský beton.“*

#### **Pokyny pro kupujícího (specifikátora):**

Požadavek je třeba upřesnit přímo s míchačem (disponentem) nebo vedoucím provozu do 12 hodin dne předcházejícího dodávce.

Čerpadla a větší dodávky objednávejte s dostatečným předstihem.

Kupující, zákazník je povinen dodržovat podmínky stanovené ve Všeobecných obchodních a platebních podmínkách.

#### **Při denním upřesnění dodávky kupující uvede:**

- jméno kupujícího a osoby, která objednává,
- místo a termín dodání betonu: stavba, datum a čas,
- požadovaný druh betonu nebo malty: třída betonu, stupeň vlivu prostředí, konzistence, velikost kameniva, ostatní vlastnosti, pokud jsou požadovány,
- způsob ukládání směsi: m<sup>3</sup>/hod., délka vykládky, použití čerpadla, bádíe atd.,
- určení způsobu dopravy: přepravní prostředek, trasa, stav komunikace, velikost, výška a celková hmotnost dopravního prostředku.

