

# CENÍK 2019

TRANSPORTBETON  
A ZNAČKOVÉ PRODUKTY

**Provoz  
Jindřichův Hradec**



# Základní informace

## Českomoravský beton, a. s.

Beroun 660, 266 01 Beroun

IČ: 49551272, DIČ: CZ49551272

## Provoz Jindřichův Hradec

Jarošovská 753/II

377 01 Jindřichův Hradec

E j.hradec@cmbeton.cz

## Obchodník pro beton

Vedoucí provozu

Lukáš Chramosta, BBA

M 602 215 331

E lukas.chramosta@cmbeton.cz

## Dispečink, objednávky

M 606 686 206

## Obchodník pro lité směsi

ANHYMENT®, PORIMENT®, CEMFLOW®

Jan Šimák

M 724 962 650

E jan.simak@cmbeton.cz

## Smluvní technolog provozu

Vladimír Ouška, DiS.

M 602 304 726

E bt.jhradec@betotech.cz

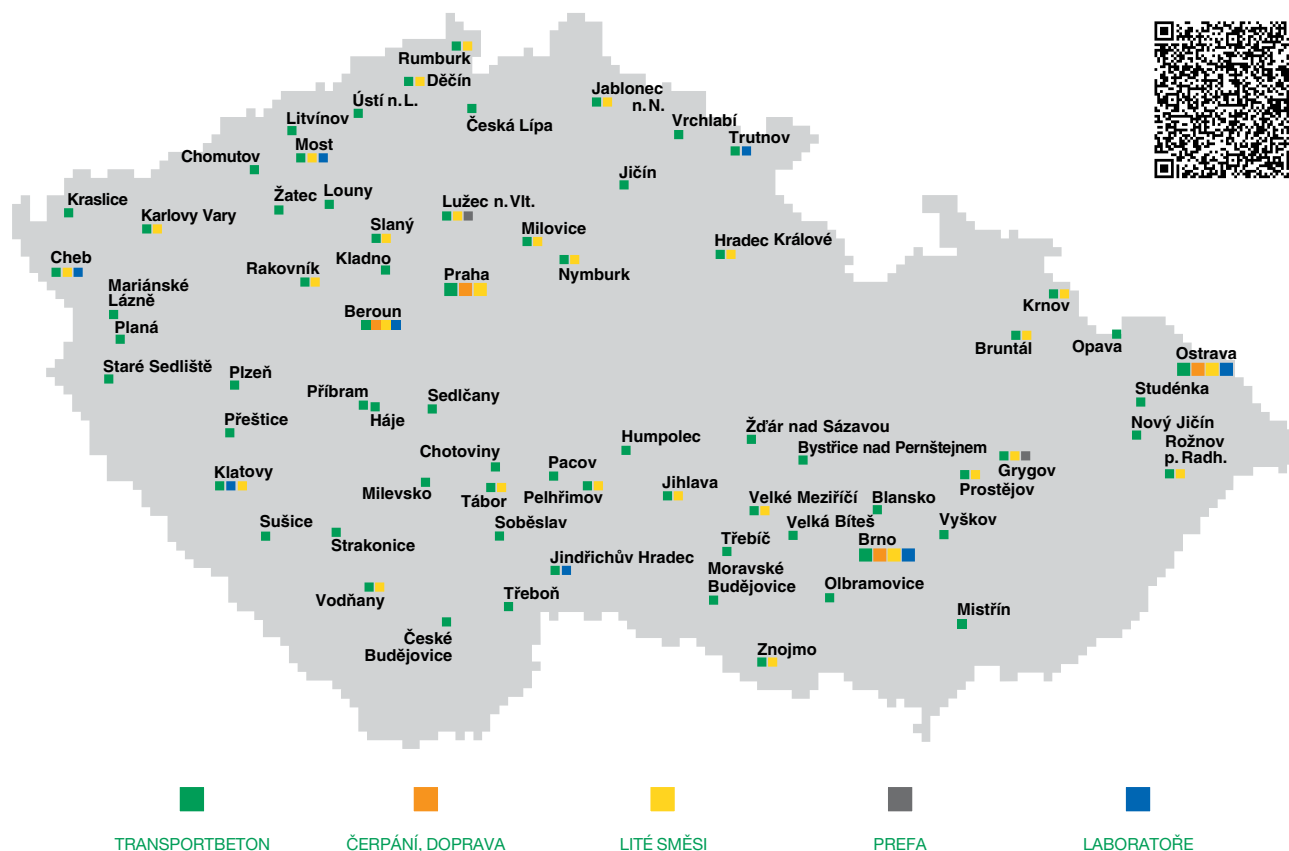
Členství



Certifikace



## Mapa provozů skupiny Českomoravský beton



Smluvní vztah mezi prodávajícím a kupujícím se řídí Všeobecnými obchodními a platebními podmínkami a Všeobecnými obchodními a platebními podmínkami pro služby přepravy a čerpadel betonových a maltových směsí, které jsou uveřejněny v plném znění na <http://www.transportbeton.cz/o-skupine/obchodni-podminky.html>. Kupující, zákazník je povinen dodržovat podmínky tam stanovené.

# Betony dle ČSN EN 206+A1:2018 a ČSN P 73 2404

pevnostní třída	stupeň vlivu prostředí	cena Kč/m <sup>3</sup>		stupeň konzistence	D <sub>max</sub> (max. velikost zrna) <sup>1)</sup>	max. obsah chloridů	nárůst pevnosti <sup>2)</sup>	stáří vzorku ve dnech pro stanovení f <sub>ck</sub> , cube <sup>3)</sup>
		bez DPH	s DPH					
C 8/10	X0	1 810	2 190	S1	22	Cl 1,0	VP	28
	X0	1 860	2 251	S3	22	Cl 1,0	VP	28
C 12/15	X0	1 920	2 323	S1	22	Cl 1,0	VP	28
	X0	1 960	2 372	S3	22	Cl 1,0	VP	28
	X0	1 920	2 323	S3	22	Cl 1,0	VP	90
C 16/20	X0	1 995	2 414	S1	22	Cl 0,4	P	28
	X0	2 070	2 505	S3	22	Cl 0,4	P	28
	X0	2 035	2 462	S3	22	Cl 1,0	VP	90
	XC1-2	2 050	2 481	S1	22	Cl 0,4	P	28
	XC1	2 100	2 541	S3	22	Cl 0,4	P	28
	XC2	2 120	2 565	S3	22	Cl 0,4	P	28
C 20/25	X0	2 150	2 602	S1	22	Cl 0,4	P	28
	X0	2 240	2 710	S3	22	Cl 0,4	S	28
	X0	2 160	2 614	S3	22	Cl 0,4	P	90
	XC1-2	2 170	2 626	S1	22	Cl 0,4	S	28
	XC1	2 260	2 735	S3	22	Cl 0,4	S	28
	XC2	2 280	2 759	S3	22	Cl 0,2	S	28
	XC3	2 320	2 807	S3	22	Cl 0,2	S	28
C 25/30	X0	2 260	2 735	S1	22	Cl 0,4	S	28
	X0	2 360	2 856	S3	22	Cl 0,2	S	28
	X0	2 300	2 783	S3	22	Cl 0,4	S	90
	XC1-2	2 260	2 735	S1	22	Cl 0,2	S	90
	XC1-2	2 380	2 880	S3	22	Cl 0,2	S	28
	XC3-4,XA1-2,XF1,XD1-2	2 450	2 965	S3	22	Cl 0,2	S	28
	X0,XC1-4,XA1-2,XF1-3,XD1-2	2 580	3 122	S4	22	Cl 0,2	R	28
C 30/37	X0	2 570	3 110	S3	22	Cl 0,2	R	28
	X0	2 520	3 049	S3	22	Cl 0,2	R	90
	X0,XC1-4,XA1-2,XF1,XD1-2	2 600	3 146	S4	22	Cl 0,2	R	28
	XA3,XF2-4,XD3	2 750	3 328	S4	22	Cl 0,2	R	28
	XF4	2 750	3 328	S2	22	Cl 0,2	R	28
C 35/45	X0,XC1-4,XA1-2,XF1,XD1-3	2 780	3 364	S4	22	Cl 0,2	R	28
	XA3,XF2-4,	3 000	3 630	S4	22	Cl 0,2	R	28
C 40/50	XC1-4,XF1-4,XA1-3,XD1-3	3 030	3 666	S4	22	Cl 0,2	R	28
C 45/55	XC1-4,XF1-4,XA1-3,XD1-3	3 090	3 739	S4	22	Cl 0,2	R	28
C 55/67	XC1-4,XF1-4,XA1-3,XD1-3	3 180	3 848	S4	22	Cl 0,2	R	28
C 60/75	XC1-4,XF1-4,XA1-3,XD1-3	3 300	3 993	S4	22	Cl 0,2	R	28
C 70/85	XC1-4,XF1-4,XA1-3,XD1-3	3 600	4 356	S4	22	Cl 0,2	R	28
Nekonstrukční betony dle TKP 18								
C 16/20n	XF1	2 290	2 650	S1,S3	16	Cl 0,2	R	28
C 20/25n	XF1,XF3	2 450	2 844	S1,S3	16	Cl 0,2	R	28

Poznámky:

Betony splňují mezní hodnoty dle ČSN EN 206+A1:2018, Příloha F (informativní) tabulka F.1, nebo dle ČSN P 73 2404, Příloha F (informativní) tabulka F.1.1 a F.1.2. Vysvětlivky viz rejstřík na str. 8.

## Cementopískové směsi MC dle podnikové technické normy ČB MC 01-2010

název/ pevnostní třída	cena Kč/m <sup>3</sup>		stupeň konzistence	D <sub>max</sub> (max. velikost zrna) <sup>1)</sup>
	bez DPH	s DPH		
MC 10	1 900	2 299	C1	4
	1 960	2 372	S3	4
MC 12,5	2 000	2 420	C1	4
	2 050	2 481	S3	4
MC 15	2 100	2 541	C1	4
	2 230	2 698	S3	4
MC 20	2 200	2 662	C1	4
	2 430	2 940	S3	4
MC 25	2 300	2 783	C1	4
	2 540	3 073	S3	4
MC 30	2 450	2 965	C1	4
	2 630	3 182	S3	4
MC 25 XF3, XF4 dle TKP 18	2 400	2 904	S1	4

Poznámky: Vysvětlivky viz rejstřík na str. 8

## Směsi pro stavbu vozovek dle norem ČSN EN 13877-1, ČSN EN 14227-1, ČSN 73 6124-2

označení	označení dle původních již neplatných norem	cena Kč/m <sup>3</sup>		pevnostní třída	stupeň vlivu prostředí	stupeň konzistence	D <sub>max</sub> (max. velikost zrna) <sup>1)</sup>	max. obsah chloridů	nárůst pevnosti <sup>2)</sup>
		bez DPH	s DPH						
cementobetonové kryty ČSN EN 13877-1	CBI	-	2 750 3 328	C30/37	XF1-4	S1	22	Cl 0,2	R
	CBII	-	2 750 3 328	C30/37	XF1-4	S1	22	Cl 0,2	R
	CBIII	-	2 670 3 231	C25/30	XF1-3	S1	22	Cl 0,2	S
směsi stmelené hydraulickými pojivy dle ČSN EN 14227-1	směsi stmelené cementem CBGM	KSC I	1 350 1 634	C <sub>8/10</sub>	-	-	22	-	-
		KSC II	1 330 1 609	C <sub>5/6</sub>	-	-	22	-	-
vrstvy ze směsí spojených hydraulickými pojivy dle ČSN 73 6124-2	mezerovitý beton	MCB	1 710 2 069	-	-	-	22	-	-

Poznámky: Vysvětlivky viz rejstřík na str. 8

## EASYCRETE® - betony dle ČSN EN 206+A1:2018 a ČSN P 73 2404, lehce zpracovatelné

EASYCRETE® LEHCE ZPRACOVATELNÝ BETON			cena Kč/m <sup>3</sup>		stupeň konzistence <sup>4)</sup>	D <sub>max</sub> (max. velikost zrna) <sup>1)</sup>	max. obsah chloridů	nárůst pevnosti <sup>2)</sup>	stáří vzorku ve dnech pro stanovení f <sub>ck, cube</sub> <sup>3)</sup>
označení	pevnostní třída	stupeň vlivu prostředí	bez DPH	s DPH					
EASYCRETE F - lehce zpracovatelné betony									
EASYCRETE F	C 16/20	X0	2 190	2 650	F5	16	Cl 0,4	S	28
EASYCRETE F	C 20/25	X0, XC1	2 290	2 771	F5	16	Cl 0,4	S	28
EASYCRETE F	C 25/30	X0, XC1-3	2 410	2 916	F5	16	Cl 0,4	S	28
EASYCRETE SF - velmi lehce zpracovatelné betony									
EASYCRETE SF	C 25/30	X0, XC1-3	2 610	3 158	F6	16	Cl 0,4	S	28
EASYCRETE SF	C 30/37	X0, XC1-3, XD1	2 870	3 473	F6	16	Cl 0,4	R	28
EASYCRETE SF	C 35/45	X0, XC1-3, XD1	2 990	3 618	F6	16	Cl 0,4	R	28
EASYCRETE SV - samozhutnitelné betony									
EASYCRETE SV	C 30/37	X0, XC1-3, XD1	2 870	3 473	SF2	16	Cl 0,4	R	28
EASYCRETE SV	C 35/45	X0, XC1-3, XD1	3 040	3 678	SF2	16	Cl 0,4	R	28

Poznámky: Betony splňují mezní hodnoty dle ČSN EN 206+A1:2018, Příloha F (informativní) tabulka F.1, nebo dle ČSN P 73 2404, Příloha F (informativní) tabulka F.1.1 a F.1.2.  
Vysvětlivky viz rejstřík na str. 8.

## PERMACRETE® - betony dle ČSN EN 206+A1:2018 a ČSN P 73 2404, pro vodonepropustné konstrukce "bílé vany"

PERMACRETE® VODONEPROPUSTNÝ BETON			cena Kč/m <sup>3</sup>		stupeň konzistence	D <sub>max</sub> (max. velikost zrna) <sup>1)</sup>	max. obsah chloridů	nárůst pevnosti <sup>2)</sup>	stáří vzorku ve dnech pro stanovení f <sub>ck, cube</sub> <sup>3)</sup>
označení	pevnostní třída	stupeň vlivu prostředí	bez DPH	s DPH					
PERMACRETE - betony pro vodonepropustné konstrukce									
PERMACRETE	C 25/30	XA1-2, XF1	2 750	3 328	S4	22	Cl 0,4	P	90
PERMACRETE	C 30/37	XA1-3, XF1	2 950	3 570	S4	22	Cl 0,4	P	90
PERMACRETE	C 35/45	XA1-3, XF1	3 150	3 812	S4	22	Cl 0,4	P	90

Poznámky: Betony splňují mezní hodnoty dle ČSN EN 206+A1:2018, Příloha F (informativní) tabulka F.1, nebo dle ČSN P 73 2404, Příloha F (informativní) tabulka F.1.1 a F.1.2.  
Vysvětlivky viz rejstřík na str. 8.

## SYSTEMCRETE® - betony dle ČSN EN 206+A1:2018 a ČSN P 73 2404, vhodné do ztraceného bednění

SYSTEMCRETE® BETON DO ZTRACENÉHO BEDNĚNÍ			cena Kč/m <sup>3</sup>		předeepsaná konzistence, sednutí kužele (Abrams)	D <sub>max</sub> (max. velikost zrna) <sup>1)</sup>	max. obsah chloridů	nárůst pevnosti <sup>2)</sup>	doplňující požadavky
označení	pevnostní třída	stupeň vlivu prostředí	bez DPH	s DPH					
SYSTEMCRETE W	C 16/20	X0	2 070	2 505	100 ± 20 mm	22	Cl 0,4	S	čerpatelný
SYSTEMCRETE WS	C 20/25	X0, XC1	2 250	2 723	100 ± 20 mm	16	Cl 0,4	S	čerpatelný
SYSTEMCRETE S	C 16/20	X0	2 150	2 602	100 ± 20 mm	16	Cl 0,4	S	čerpatelný

Poznámky: Betony splňují mezní hodnoty dle ČSN EN 206+A1:2018, Příloha F (informativní) tabulka F.1, nebo dle ČSN P 73 2404, Příloha F (informativní) tabulka F.1.1 a F.1.2.  
Vysvětlivky viz rejstřík na str. 8.

## STEELCRETE® - betony dle ČSN EN 206+A1:2018 a ČSN P 73 2404, vyztužené ocelovými vlákny

STEELCRETE® BETON S ROZPTÝLENOU VYZTUŽÍ			cena Kč/m <sup>3</sup>		stupeň konzistence	D <sub>max</sub> (max. velikost zrna) <sup>1)</sup>	max. obsah chloridů	nárůst pevnosti <sup>2)</sup>	stáří vzorku ve dnech pro stanovení f <sub>ck, cube</sub> <sup>3)</sup>	pevnostní třída v dosředěném tahu f <sub>ck, tk</sub>	pevnostní třída v reziduálním tahu za ohybu f <sub>ct, tk, rest</sub>	pevnostní třída v příčném tahu f <sub>ct, tk, sp</sub>
označení	pevnostní třída	stupeň vlivu prostředí	bez DPH	s DPH								
STEELCRETE D - beton do základových desek a bílých van se zaručeným obsahem vláken 20, 25 a 30 kg/m <sup>3</sup>												
STEELCRETE D	C 20/25	X0, XC1-2	2 170	2 626	S4	22	Cl 0,2	S	28	-	-	-
STEELCRETE D	C 25/30	X0, XC1-4, XD1-2, A1-2	2 320	2 807	S4	22	Cl 0,2	S	28	-	-	-
STEELCRETE D	C 30/37	X0, XC1-4, XD1-2, A1-2	2 600	3 146	S4	22	Cl 0,2	R	28	-	-	-
STEELCRETE V - konstrukční vláknobeton s definovanými mechanickými vlastnostmi												
STEELCRETE V	FC 27/30	X0, XC1-3, XD1, XA1	4 100	4 961	S4	16	Cl 0,2	R	28	3	0.4	2.5
STEELCRETE V	FC 33/37	X0, XC1-4, XD1-2, A1-2	4 700	5 687	S4	16	Cl 0,2	R	28	3.2	0.8	2.8

Poznámky: Betony splňují mezní hodnoty dle ČSN EN 206+A1:2018, Příloha F (informativní) tabulka F.1, nebo dle ČSN P 73 2404, Příloha F (informativní) tabulka F.1.1 a F.1.2.

Vysvětlivky viz rejstřík na str. 8. Další možné varianty po konzultaci s technologem a vedoucím provozu. K ceně se připočítává za každý 1 kg vláken cena dle předchozí dohody.

## FLOORCRETE® - betony dle ČSN EN 206+A1:2018 a ČSN P 73 2404, vhodné pro průmyslové podlahy

FLOORCRETE® BETON DO PODLAH			cena Kč/m <sup>3</sup>		stupeň konzistence	D <sub>max</sub> (max. velikost zrna) <sup>1)</sup>	max. obsah chloridů	nárůst pevnosti <sup>2)</sup>	stáří vzorku ve dnech pro stanovení f <sub>ck, cube</sub> <sup>3)</sup>	max. v/c	obsah ocelových vláken v kg/m <sup>3</sup>	
označení	pevnostní třída	stupeň vlivu prostředí	bez DPH	s DPH								
FLOORCRETE - beton bez vláken do průmyslových podlah												
FLOORCRETE	C 20/25	X0, XC1-2	2 260	2 735	S4	22	Cl 0,2	R	28	0.6	-	
FLOORCRETE	C 25/30	X0, XC1-3, XD1, XF1, XA1	2 390	2 892	S4	22	Cl 0,2	R	28	0.55	-	
FLOORCRETE	C 30/37	X0, XC1-3, XD1, XA1, XM1-2	2 690	3 255	S4	22	Cl 0,2	R	28	0.5	-	
FLOORCRETE - beton se zaručeným obsahem vláken do průmyslových podlah												
FLOORCRETE	C 20/25	X0, XC1-2	2 860	3 461	S4	22	Cl 0,2	R	28	0.6	20	
FLOORCRETE	C 25/30	X0, XC1-3, XD1	2 990	3 618	S4	22	Cl 0,2	R	28	0.55	20	
FLOORCRETE	C 30/37	X0, XC1-3, XD1, XM1-2	3 290	3 981	S4	22	Cl 0,2	R	28	0.5	20	

Poznámky: Betony splňují mezní hodnoty dle ČSN EN 206+A1:2018, Příloha F (informativní) tabulka F.1, nebo dle ČSN P 73 2404, Příloha F (informativní) tabulka F.1.1 a F.1.2.

Vysvětlivky viz rejstřík na str. 8. Další možné varianty po konzultaci s technologem a vedoucím provozu. K ceně se připočítává za každý 1 kg vláken cena dle předchozí dohody.

## COLORCRETE®

### Barevné betony dle ČSN EN 206+A1:2018 a ČSN P 73 2404, vhodné pro architektonické konstrukce

Tyto betony se dodávají na vyžádání v široké škále barev a odstínů, vždy je třeba předem kontaktovat betonárnu a technologa.

## MALMIX® - čerstvé maltové směsi pro zdění dle ČSN EN 998-2

MALMIX ČERSTVÉ MALTOVÉ SMĚSI		cena Kč/m <sup>3</sup>		pevnost v tlaku (N/mm <sup>2</sup> )	doba zpracovatelnosti v hodinách
název	druh směsi	bez DPH	s DPH		
MALMIX MC 5	malta pro zdění	1 990	2 408	5	36
MALMIX MC 10	malta pro zdění	2 190	2 650	10	36

## ANHUMENT® - litý anhydritový potěr dle ČSN 13813

ANHUMENT LITÝ SAMONIVELAČNÍ POTĚR		cena Kč/t*	cena Kč/m <sup>3</sup>		pevnost v tahu za ohybu (N/mm <sup>2</sup> )	přibližná objemová hmotnost (kg/m <sup>3</sup> )
název	druh směsi	bez DPH	bez DPH	s DPH		
ANHUMENT AE 20	Anhydritový litý potěr	2 541*	4 700	5 687	> 4	2 100
ANHUMENT AE 25	Anhydritový litý potěr	2 649*	4 900	5 929	> 5	2 100
ANHUMENT AE 30	Anhydritový litý potěr	2 751*	5 090	6 159	> 6	2 100

Poznámky: \* Výpočet pro orientační cenu za 1 tunu suché směsi. Koeficient přepočtu ceny = 1.85  
Ceny platí při odběru > 5 m<sup>3</sup>. Ceny jsou smluvní a při větších odběrech lze dohodnout individuální slevy.  
ANHUMENT® typ FE se dodává na vyžádání, vždy je třeba předem kontaktovat obchodního zástupce příslušné oblasti.

## SLIMFLOW®

### litý anhydritový potěr pro reprofilaci a tenké vrstvy dle ČSN 13813

SLIMFLOW LITÝ ANHYDRITOVÝ POTĚR		cena Kč/m <sup>3</sup>		pevnost v tahu za ohybu (N/mm <sup>2</sup> )	přibližná objemová hmotnost (kg/m <sup>3</sup> )
název	druh směsi	bez DPH	s DPH		
SLIMFLOW	Anhydritový litý potěr pro reprofilaci a tenké vrstvy	6 500	7 865	> 7	2 100

Poznámky:  
Ceny platí při odběru > 5 m<sup>3</sup>. Ceny jsou smluvní a při větších odběrech lze dohodnout individuální slevy.  
SLIMFLOW® se dodává na vyžádání, vždy je třeba předem kontaktovat obchodního zástupce příslušné oblasti.

## CEMFLOW® - litý cementový potěr dle ČSN 13813

CEMFLOW LITÝ CEMENTOVÝ POTĚR		cena Kč/t*	cena Kč/m <sup>3</sup>		pevnost v tahu za ohybu (N/mm <sup>2</sup> )	přibližná objemová hmotnost (kg/m <sup>3</sup> )
název	druh směsi	bez DPH	bez DPH	s DPH		
CEMFLOW CF 20	Cementový litý potěr	2 589*	4 790	5 796	> 4	2 100
CEMFLOW CF 25	Cementový litý potěr	2 676*	4 950	5 990	> 5	2 100
CEMFLOW CF 30**	Cementový litý potěr	2 784*	5 150	6 232	> 6	2 100

Poznámky:  
\* Výpočet pro orientační cenu za 1 tunu suché směsi. Koeficient přepočtu ceny = 1.85  
\*\* Potěr CEMFLOW® CF 30 (CT-C30-F6) je technologicky náročnější pro výrobu, není standardně dostupný  
na všech výrobních značkových produktech a je nutné před objednávkou vždy kontaktovat obchodního zástupce litých směsí.  
Ceny platí při odběru > 5 m<sup>3</sup>. Ceny jsou smluvní a při větších odběrech lze dohodnout individuální slevy.

## CEMFLOW® Look

### litý cementový potěr pro realizaci pochozí pohledové vrstvy podlahy

Pohledový litý cementový potěr dle ČSN 13813 se dodává na vyžádání a v součinnosti výrobce a specializované firmy pro pokládku potěru a speciální úpravu povrchu. Vždy je potřeba předem kontaktovat obchodního zástupce na lité směsi.

## PORIMENT® - cementová litá pěna

PORIMENT CEMENTOVÁ LITÁ PĚNA		cena Kč/m <sup>3</sup>		pevnost v tlaku, 28 dnů, suchý stav (N/mm <sup>2</sup> )	objemová hmotnost v suchém stavu (kg/m <sup>3</sup> )
název	druh směsi	bez DPH	s DPH		
PORIMENT P 400	Cementová litá pěna s polystyrenem	2 100	2 541	0,4	400
PORIMENT W 600	Cementová litá pěna tenkovrstvá	2 590	3 134	1,2	600
PORIMENT PS 500	Cementová litá pěna s polystyrenem - spád	2 500	3 025	0,5	500
PORIMENT WS 700	Cementová litá pěna - spád	2 800	3 388	2	700

Poznámky:  
Po dohodě s obchodním zástupcem je nutné specifikovat možnosti výroby v dané lokalitě. Ceny platí při odběru > 15 m<sup>3</sup>. Ceny jsou smluvní a při větších odběrech lze dohodnout individuální slevy. PORIMENT® do spádových vrstev je materiál, který má z technologického hlediska složitější výrobní podmínky, není tedy možné dodat materiál bez předchozí dohody s obchodním zástupcem litých směsí.

## Kamenivo

frakce	lokality	cena Kč/t	
		bez DPH	s DPH
0/4	Stráž	295	357
0/4	Suchdol	300	363
0/4	Nemojov	200	242
4/8	Suchdol	420	508
4/8	Nemojov	400	484
8/16	Nemojov	310	375
11/22	Nemojov	310	375
0/32	Nemojov	280	339
16/32	Planá	400	484
32/63	Nemojov	300	363
16/32	Deštná	310	375
0-22 REC*	Recyklát	110	133

\* Podle ČSN EN 206+A1:2018 se jedná o "regenerované kamenivo" získané z recyklovaného betonu.

## Rejstřík

- 1)  $D_{max}$  – maximální jmenovitá horní mez frakce kameniva
- 2) R – rychlý; S – střední; P – pomalý; VP – velmi pomalý (stanoveno dle Tab.12, ČSN EN 206+A1:2018 při 20°C).
- 3)  $f_{ck, cube}$  – minimální charakteristická krychelná pevnost betonu

	jednotky	stupně konzistence podle ČSN EN 206+A1:2018				
		F5	F6	SF1	SF2	SF3
podle ČSN EN 12350-5	mm	560-620	≥ 630	-	-	-
podle ČSN EN 12350-8	mm	-	-	550-650	660-750	760-850

Betony splňují mezní hodnoty dle ČSN EN 206+A1:2018, Příloha F (informativní) tabulka F.1, nebo, pokud je to uvedeno výslovně ve smlouvě nebo objednávce, požadavky ČSN P 73 2404, Příloha F (informativní) tabulka F.1.1 a F.1.2. V případě požadavku na dodatečné nebo jiné parametry kontaktujte prosím betonárnu. Požadavky dle ČSN P 73 2404 se shodují i s požadavky předpisů TKP 18 MD a TKP 17 ČD.

Betony, počínaje C 16/20 a stupně konzistence S3 a vyšší, jsou běžně čerpatelné čerpadlem s potrubím DN 125. V ostatních případech konzultujte s dispečerem betonárny.

Pro výrobu betonu jsou používány složky v souladu s ČSN EN 206+A1:2018.

V případě, že s.v.p. XA2 a XA3 je způsobeno síranovými ionty a musí být použit cement SR, informujte betonárnu předem.

Složení betonu je obchodním tajemstvím prodávajícího - betonárny. Obsah a původ jednotlivých složek betonu může prodávající sdělit pouze na vyžádání a po uzavření dohody o mlčenlivosti, v níž se zákazník zaváže, že tyto údaje nezpřístupní žádné třetí osobě.



## Cena dopravy

Je stanovena tak, že staveništi je na základě vzdálenosti vzdušnou čarou od betonárny (viz zadní strana ceníku) přiřazena dopravní zóna. Ceny uvedené v ceníku jsou platné v betonárně.

### Doprava betonu dle zón

doprava betonu dle zón	Nad 5 m <sup>3</sup> cena za jeden dovezený m <sup>3</sup> betonu		Do 5 m <sup>3</sup> cena za jednu otoč autodomíchávače	
	cena bez DPH Kč/m <sup>3</sup>	cena s DPH Kč/m <sup>3</sup>	cena bez DPH Kč	cena s DPH Kč
1	220	266	1 100	1 331
2	290	351	1 450	1 755
3	360	436	1 800	2 178
4	430	520	2 150	2 602
5	490	593	2 450	2 965
6	550	666	2 750	3 328
atd. + 5 km	+ 60	+ 73	+ 300	+ 363

Pozn.: Zóny jsou počítány po 5-ti km vzdálenosti vzdušnou čarou od betonárny/provozu ČMB.

### Modul pružnosti

V případě požadavku na zaručený statický modul pružnosti betonu musí být jeho hodnota specifikována objednatelem v souladu s ČSN EN 206+A1:2018 alespoň 3 měsíce před požadovaným termínem dodávky betonu. K ceně betonu budou v tomto případě připočteny náklady na garanci tohoto dodatečného požadavku.

### Pronájem čerpadel betonu

Českomoravský beton disponuje čerpadly betonu s výškovým dosahem 17–58 m.

Podmínky nasazení stroje – viz ceník čerpání betonu.

### Vykládka na stavbě

Vykládkou se rozumí doba od příjezdu mixu na stavbu do úplného vyložení. První a druhá započatá čtvrt hodina je zdarma; třetí a každá další započatá čtvrt hodina je za +250 Kč (bez DPH).

### Zvláštní služby a příplatky

kód	název	cena bez DPH	cena s DPH	
1	Noční příplatek (práce od 20 - 6 hod.)	60	73	Kč/m <sup>3</sup>
2	Práce v sobotu, v neděli a ve svátek	110	133	Kč/m <sup>3</sup>
3	Zimní příplatek od 15.11. do 15.3.	110	133	Kč/m <sup>3</sup>
4	Recyklace betonu	500	605	Kč/m <sup>3</sup>
5	Laboratoř - zkouška pevnosti po 28 dnech	500	605	Kč/vzorek
6	Použití CEM I 42,5 R	120	145	Kč/m <sup>3</sup>
7	Kamenivo do 8 mm	130	157	Kč/m <sup>3</sup>
8	Kamenivo do 16 mm	80	97	Kč/m <sup>3</sup>
9	Požadavek na terénní mix	100	121	Kč/m <sup>3</sup>
10	Prostoj mixu*	250	303	Kč/15min
11	Pozdní zrušení objednaného mixu**	2 000	2 420	Jednorázově
12	Přeprava konzistence S1, S2 v mixu	150	182	Kč/m <sup>3</sup>

\* odložení betonáže ze strany zákazníka delší než 30 min.

\*\* zrušení betonáže zákazníkem po uzavření objednávek (objednávky se uzavírají v 15 hod. den před betonáží)

# Ceník čerpání betonu

Čerpání betonu a malt zajišťujeme mobilními autočerpadly s délkou výložníku 17 až 58 m, pronájmem betonovacích věží s 32 m výložníkem nebo stacionárními elektrickými čerpadly. Dále zajišťujeme čerpání litých směsí ANHYMENT®, CEMFLOW® a PORIMENT®, přepravu betonových a maltových směsí na stavby autodomíchávači a také varianty prováděné hornickým způsobem.

## Českomoravský beton, a. s.

Beroun 660, 266 01 Beroun  
IČ: 49551272, DIČ: CZ49551272

## Pražské betonpumpy a doprava s. r. o.

Koželužská 2246/5, 180 00 Praha - Libeň  
IČ: 26205424, DIČ: CZ26205424

## Dispečink čerpadel

T 724 040 444

## Pracovní doba pro objednání čerpadel

Po - Pá 8:00 - 16:00

## Obchod – čerpadla

Lukáš Suchý, M 724 554 554

E lukas.suchy@cmbeton.cz

## Regionální čerpadla

typ čerpadla	cena Kč bez DPH za 15 min. přistavení čerpadla na stavbě	cena Kč s DPH za 15 min. přistavení čerpadla na stavbě	+ cena Kč bez DPH za 1 m <sup>3</sup> přečerpaného množství	+ cena Kč s DPH za 1 m <sup>3</sup> přečerpaného množství
M 34 nebo M 36	520	629	35	42
Přeprava na stavbu a zpět, do 100 km, jednorázově			2 200	2 662
Přeprava na stavbu a zpět, nad 100 km			2 200 + 49 Kč/km	2 662 + 59 Kč/km

## Ostatní čerpadla (stanoviště Praha – Hloubětín)

typ čerpadla	cena Kč bez DPH za 15 min. přistavení čerpadla na stavbě	cena Kč s DPH za 15 min. přistavení čerpadla na stavbě	+ cena Kč bez DPH za 1 m <sup>3</sup> přečerpaného množství	+ cena Kč s DPH za 1 m <sup>3</sup> přečerpaného množství
MOLI, M 17	420	508	35	42
M 28, M 31 (halové čerpadlo)	470	569	35	42
M 34, M 35, M 36	520	629	35	42
M 37, M 38	580	702	40	48
M 42, M 43	750	908	40	48
M 46, M 47	800	968	50	61
M 56, M 58	1 050	1 271	60	73
PUMI M 24 čerpadlo s autodomíchávačem	460	557	30	36
Přeprava na stavbu a zpět, do 100 km, jednorázově			2 300	2 783
Přeprava na stavbu a zpět (PUMI M 24), do 100 km, jednorázově			1 500	1 815
Přeprava na stavbu a zpět, nad 100 km			2 300 + 49 Kč/km	2 783 + 59 Kč/km

Rozměrová tabulka mobilních čerpadel je k dispozici na <http://www.transportbeton.cz/sluzby-ve-skupine/cerpani-a-doprava.html>.

## Stacionární čerpadla

typ čerpadla	cena Kč bez DPH za 15 min. přistavení čerpadla na stavbě	cena Kč s DPH za 15 min. přistavení čerpadla na stavbě	+ cena Kč bez DPH za 1 m <sup>3</sup> přečerpávaného množství	+ cena Kč s DPH za 1 m <sup>3</sup> přečerpávaného množství
<b>Elektrické</b>	<b>350</b>	424	<b>30</b>	36
<b>Dieslové</b>	<b>400</b>	484	<b>30</b>	36
Přepravu na stavbu a zpět zajišťuje zákazník nebo po dohodě.				
<b>Pístové*</b>	<b>350</b>	424	<b>50</b>	61
Vhodné pro čerpání CEMFLOW®, potěrů, lehce zpracovatelných betonů (D <sub>max</sub> = 16 mm)				
<b>Přeprava na stavbu a zpět, do 70 km**, jednorázově</b>			<b>700</b>	<b>847</b>

\* Přídavné hadice 90,- Kč/m/den. Ostatní dohodou.

\*\* Při akci nad 70 km účtujeme + 23,- Kč/km.

## Betonovací věže

typ věže	cena Kč bez DPH za 1 den nasazení věže na stavbě	cena Kč s DPH za 1 den nasazení věže na stavbě	+ cena Kč bez DPH za 1 m <sup>3</sup> přečerpávaného množství	+ cena Kč s DPH za 1 m <sup>3</sup> přečerpávaného množství
<b>MX 32 – TR</b>	<b>3 000</b>	3 630	<b>40</b>	48
<b>MX 28 – TR</b>	<b>3 000</b>	3 630	<b>40</b>	48

Přepravu na stavbu a zpět, montáž a demontáž věže hradí objednatel dle skutečných nákladů.

## Čerpadla podlahových směsí

typ čerpadla	cena Kč bez DPH za 15 min. přistavení čerpadla na stavbě	cena Kč s DPH za 15 min. přistavení čerpadla na stavbě	+ cena Kč bez DPH za 1 m <sup>3</sup> přečerpávaného množství	+ cena Kč s DPH za 1 m <sup>3</sup> přečerpávaného množství
<b>Estrich Boy (ANYMENT®)</b>	<b>250</b>	303	<b>50</b>	61
<b>Aeronicer (PORIMENT®)</b>	<b>350</b>	424	<b>50</b>	61
<b>Pístové (CEMFLOW®)</b>	<b>350</b>	424	<b>50</b>	61
<b>Přeprava na stavbu a zpět, do 70 km*, jednorázově</b>			<b>700</b>	<b>847</b>

\* Při akci nad 70 km účtujeme + 23,- Kč/km. Přídavné hadice 30,- Kč/m/den. Ostatní dohodou.

## Speciální služby

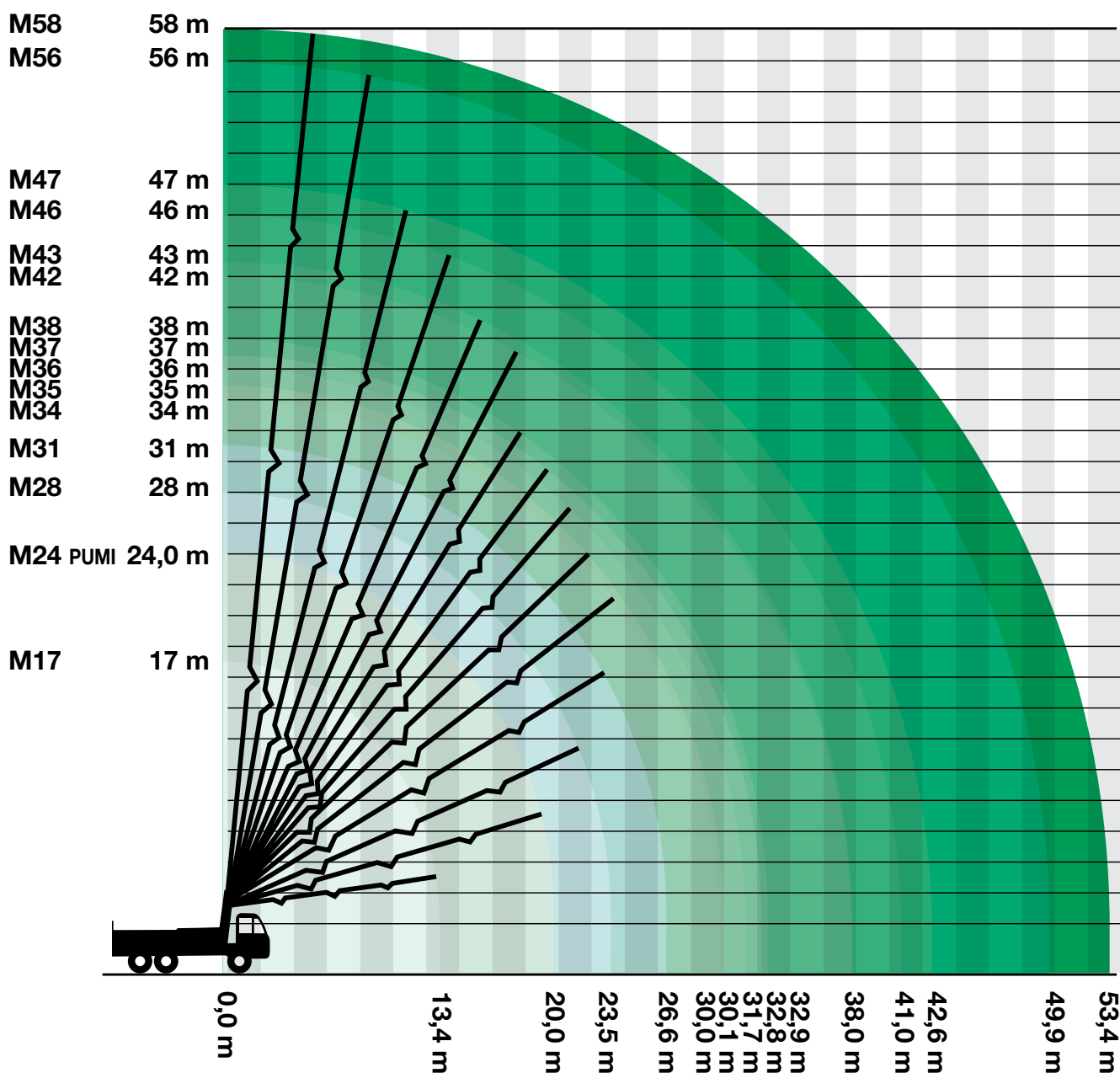
název	popis	cena Kč bez DPH	cena Kč s DPH
Přídavné potrubí/den	za 1 bm a den	<b>100</b>	121
Gumové hadice/den	za 1 bm a den	<b>130</b>	157
Přeprava potrubí a hadic	1 km	<b>19</b>	23
Použití rozjezdové chemikálie	jednorázově	<b>500</b>	605
Sobota a noc (od 20 do 6 hod.)	za 15 min.	<b>45</b>	54
Neděle a svátky	za 15 min.	<b>55</b>	67
Čerpání drátkobetonu - příplatek k čerp.	za 1 m <sup>3</sup>	<b>30</b>	36
Čekání záložního čerpadla	za 15 min.	<b>350</b>	424
Pozdní zrušení objednávky (24 h.)	jednorázově	<b>500</b>	605
Zbytečný výjezd čerpadla	jednorázově 2 000 Kč	<b>+ 49 Kč/km</b>	+ 59 Kč/km
Odvoz zbytkového betonu	jednorázově	<b>1 000</b>	1 210

**K ceně za dobu použití účtujeme 30 minut mytí stroje v případě, že nelze umýt čerpadlo na staveništi.**

Při platbě v hotovosti možnost slevy 5%, v případě přizpůsobení termínu čerpání volným kapacitám, sleva dalších 10%. Dále individuální podmínky dle dohody.

Pro čerpání jsou závazné Všeobecné obchodní a platební podmínky pro služby přepravy a čerpadel betonových a maltových směsí, které jsou v plném znění na <http://www.transportbeton.cz/o-skupine/obchodni-podminky.html>

## Rozměrová tabulka



Typ čerpadla	M17	M24 PUMI	M28	M31	M34	M35	M36	M37	M38	M42	M43	M46	M47	M56	M58
Rozměry pro ustavení stroje (m)	4,97 m ↑ 	7,00 m ↑ 	6,00 m ↑ 	6,00 m ↑ 	8,00 m ↑ 	7,1 m ↑ 	8,50 m ↑ 	8,60 m ↑ 	7,50 m ↑ 	8,60 m ↑ 	8,70 m ↑ 	12,50 m ↑ 	13,50 m ↑ 	15,60 m ↑ 	17,50 m ↑ 
Šířka vpředu (m)	2,5	4	6	6,3	6,2	6,3	6,3	6,96	6,3	8	8,3	8	8,3	9,3	8,9
Šířka vzadu (m)	2,5	2,5	3,6	6,3	5,7	6,2	6,3	6,75	7,3	8	8,3	8,9	8,3	12,1	12,5
Délka (m)	8,5	9,9	9,3	10	10,8	10,65	11,3	11,7	11,4	13,1	11,6	12	11,8	14,4	15
Výška (m)	17	24	28	31	34	35	36	37	38	42	43	46	47	56	58
Vzdálenost (m)	13,4	20	23,5	26,6	30	30,1	31,7	32,9	32,9	37,6	38,1	41	42,6	49,9	53,4
Hloubka (m)	8	12,4	17,5	20,5	22,5	23	23,7	25,3	25,3	30,7	28	31,5	36	40,3	44
Vzdálenost od kabiny auta (m)	12,4	19,2	21,46	24,3	27,5	27,1	29,3	30	30,3	34,7	35,1	38,2	42	45,6	49,6

„Na spolupráci s vámi se těší  
všichni zaměstnanci skupiny  
Českomoravský beton.“

### Pokyny pro kupujícího (specifikátora):

Požadavek je třeba upřesnit přímo s míchačem (disponentem) nebo vedoucím provozu do 12 hodin dne předcházejícího dodávce.

Čerpadla a větší dodávky objednávejte s dostatečným předstihem.

Kupující, zákazník je povinen dodržovat podmínky stanovené ve Všeobecných obchodních a platebních podmínkách.

### Při denním upřesnění dodávky kupující uvede:

- jméno kupujícího a osoby, která objednává,
- místo a termín dodání betonu: stavba, datum a čas,
- požadovaný druh betonu nebo malty: třída betonu, stupeň vlivu prostředí, konzistence, velikost kameniva, ostatní vlastnosti, pokud jsou požadovány,
- způsob ukládání směsi: m<sup>3</sup>/hod., délka vykládky, použití čerpadla, bádie atd.,
- určení způsobu dopravy: přepravní prostředek, trasa, stav komunikace, velikost, výška a celková hmotnost dopravního prostředku.

