

CENÍK 2019

TRANSPORTBETON
A ZNAČKOVÉ PRODUKTY

Provoz Pelhřimov



Základní informace

Českomoravský beton, a. s.

Beroun 660, 266 01 Beroun

IČ: 49551272, DIČ: CZ49551272

Provoz Pelhřimov

Skrýšovská 2143, 393 01 Pelhřimov

E pelhřimov@cmbeton.cz

Obchodník pro beton

Vedoucí provozu

Miroslav Polánecký

M 723 365 743

E miroslav.polanecky@cmbeton.cz

Dispečink, objednávky

Milan Pavliš, Zdeněk Duchan

M 606 655 888

Obchodník pro lité směsi

ANHYMENT®, PORIMENT®, CEMFLOW®

Jan Šimák

M 724 962 650

E jan.simak@cmbeton.cz

Smluvní technolog provozu

Vladimír Ouška, DiS.

M 602 304 726

E bt.jhradec@betotech.cz

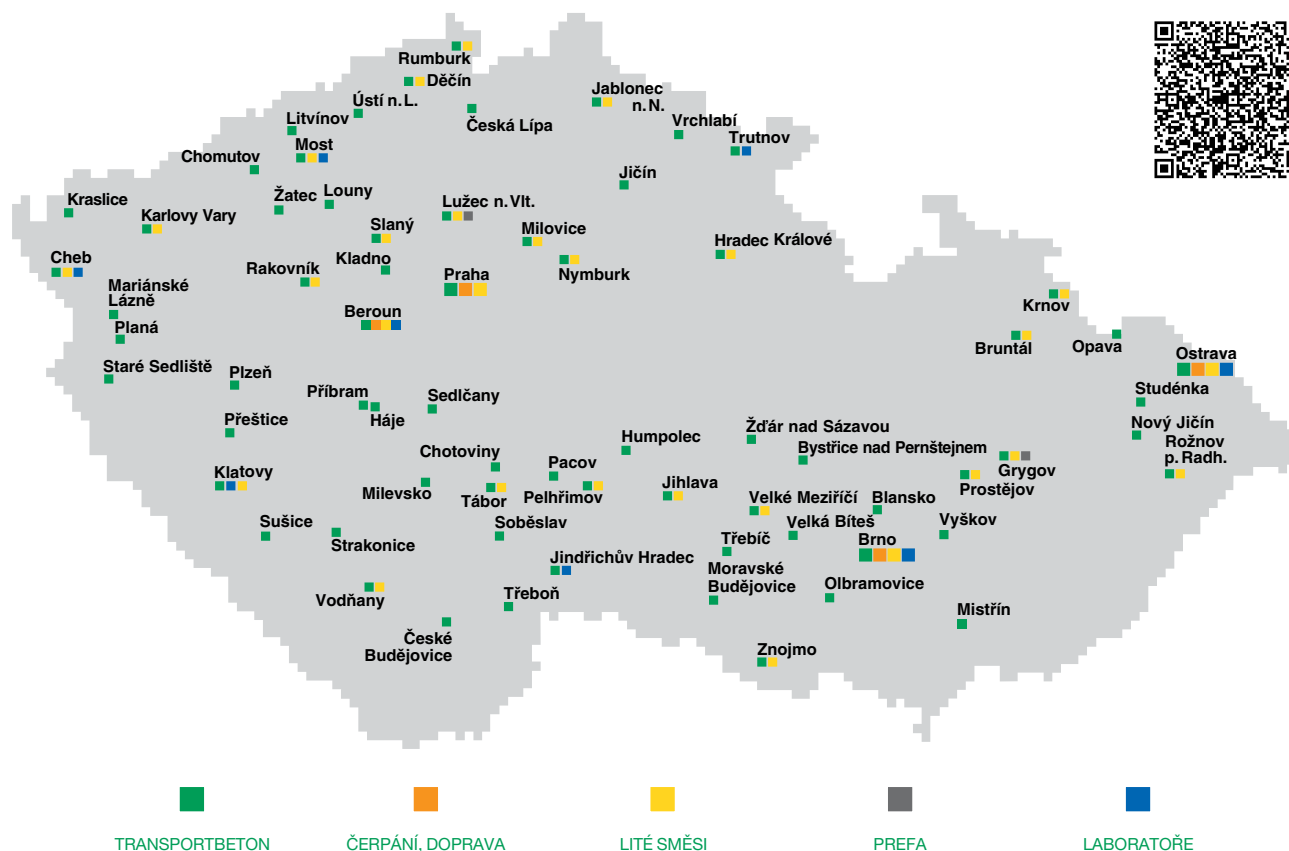
Členství



Certifikace



Mapa provozů skupiny Českomoravský beton



Smluvní vztah mezi prodávajícím a kupujícím se řídí Všeobecnými obchodními a platebními podmínkami a Všeobecnými obchodními a platebními podmínkami pro služby přepravy a čerpadel betonových a maltových směsí, které jsou uveřejněny v plném znění na <http://www.transportbeton.cz/o-skupine/obchodni-podminky.html>. Kupující, zákazník je povinen dodržovat podmínky tam stanovené.

Betony dle ČSN EN 206+A1:2018 a ČSN P 73 2404

pevnostní třída	stupeň vlivu prostředí	cena Kč/m ³		stupeň konzistence	D _{max} (max. velikost zrna) ¹⁾	max. obsah chloridů	nárůst pevnosti ²⁾	stáří vzorku ve dnech pro stanovení f _{ek, cube} ³⁾
		bez DPH	s DPH					
C 8/10	X0	1 860	2 251	S1	22	Cl 1,0	VP	28
	X0	1 900	2 299	S3	22	Cl 1,0	VP	28
C 12/15	X0	1 960	2 372	S1	22	Cl 1,0	VP	28
	X0	2 050	2 481	S3	22	Cl 1,0	VP	28
	X0	1 930	2 335	S3	22	Cl 1,0	VP	90
C 16/20	X0	2 070	2 505	S1	22	Cl 0,4	P	28
	X0	2 150	2 602	S3	22	Cl 0,4	P	28
	X0	2 060	2 493	S3	22	Cl 1,0	VP	90
	XC1-2	2 120	2 565	S1	22	Cl 0,4	P	28
	XC1	2 150	2 602	S3	22	Cl 0,4	P	28
	XC2	2 240	2 710	S3	22	Cl 0,4	P	28
C 20/25	X0	2 160	2 614	S1	22	Cl 0,4	P	28
	X0	2 350	2 844	S3	22	Cl 0,4	S	28
	X0, XC1	2 440	2 952	S4	22	Cl 0,4	S	28
	X0	2 170	2 626	S3	22	Cl 0,4	P	90
	XC1-2	2 230	2 698	S1	22	Cl 0,4	S	28
	XC1	2 370	2 868	S3	22	Cl 0,4	S	28
	XC2	2 460	2 977	S3	22	Cl 0,2	S	28
	XC3	2 500	3 025	S3	22	Cl 0,2	S	28
C 25/30	X0	2 270	2 747	S1	22	Cl 0,4	S	28
	X0	2 510	3 037	S3	22	Cl 0,2	S	28
	X0	2 360	2 856	S3	22	Cl 0,4	S	90
	XC1-2	2 330	2 819	S1	22	Cl 0,2	S	28
	XC1-2	2 530	3 061	S3	22	Cl 0,2	S	28
	XC3-4, XA1-2, XF1, XD1-2	2 640	3 194	S3	22	Cl 0,2	S	28
	X0, XC1-4, XA1-2, XF1-3, XD1-2	2 670	3 231	S4	22	Cl 0,2	R	28
C 30/37	X0	2 550	3 086	S3	22	Cl 0,2	R	28
	X0	2 460	2 977	S3	22	Cl 0,2	R	90
	X0, XC1-4, XA1-2, XF1, XD1-2	2 690	3 255	S4	22	Cl 0,2	R	28
	XA3, XF2-4, XD3	2 830	3 424	S4	22	Cl 0,2	R	28
C 35/45	X0, XC1-4, XA1-2, XF1, XD1-3	2 860	3 461	S4	22	Cl 0,2	R	28
	XA3, XF2-4,	3 090	3 739	S4	22	Cl 0,2	R	28
C 40/50	XC1-4, XF1-4, XA1-3, XD1-3	3 120	3 775	S4	22	Cl 0,2	R	28
C 45/55	XC1-4, XF1-4, XA1-3, XD1-3	3 180	3 848	S4	22	Cl 0,2	R	28
C 55/67	XC1-4, XF1-4, XA1-3, XD1-3	3 280	3 969	S4	22	Cl 0,2	R	28
C 60/75	XC1-4, XF1-4, XA1-3, XD1-3	3 400	4 114	S4	22	Cl 0,2	R	28
C 70/85	XC1-4, XF1-4, XA1-3, XD1-3	3 710	4 489	S4	22	Cl 0,2	R	28
Nekonstrukční betony dle TKP 18								
C 16/20n	XF1	2 300	2 783	S1	16	Cl 0,2	R	28
C 20/25n	XF1, XF3	2 470	2 989	S1	16	Cl 0,2	R	28

Poznámky:

Betony splňují mezní hodnoty dle ČSN EN 206+A1:2018, Příloha F (informativní) tabulka F.1, nebo dle ČSN P 73 2404, Příloha F (informativní) tabulka F.1.1 a F.1.2. Vysvětlivky viz rejstřík na str. 8.

Cementopískové směsi MC dle podnikové technické normy ČB MC 01-2010

název/ pevnostní třída	cena Kč/m ³		stupeň konzistence	D _{max} (max. velikost zrna) ¹⁾
	bez DPH	s DPH		
MC 10	1 960	2 372	C1	4
	2 040	2 468	S3	4
MC 12,5	2 070	2 505	C1	4
	2 140	2 589	S3	4
MC 15	2 170	2 626	C1	4
	2 320	2 807	S3	4
MC 20	2 300	2 783	C1	4
	2 530	3 061	S3	4
MC 25	2 420	2 928	C1	4
	2 610	3 158	S3	4
MC 30	2 510	3 037	C1	4
	2 710	3 279	S3	4
MC 40	2 940	3 557	S4	4
MC 25 XF3, XF4 dle TKP 18	2 510	3 037	S1	4

Poznámky: Vysvětlivky viz rejstřík na str. 8

Směsi pro stavbu vozovek dle norem ČSN EN 13877-1, ČSN EN 14227-1, ČSN 73 6124-2

označení	označení dle původních již neplatných norem	cena Kč/m ³		pevnostní třída	stupeň vlivu prostředí	stupeň konzistence	D _{max} (max. velikost zrna) ¹⁾	max. obsah chloridů	nárůst pevnosti ²⁾
		bez DPH	s DPH						
cementobetonové kryty dle ČSN EN 13877-1	CB I	-	2 940 3 557	C30/37	XF1-4	S1	22	Cl 0,2	R
	CB II	-	2 940 3 557	C30/37	XF1-4	S1	22	Cl 0,2	R
	CB III	-	2 860 3 461	C25/30	XF1-3	S1	22	Cl 0,2	S
směsi stmelené cementem dle ČSN EN 14227-1:2013	SC 0/22; C _{8/10}	KSC I	1 520 1 839	C _{8/10}	-	-	22	-	-
	SC 0/22; C _{5/6}	KSC II	1 500 1 815	C _{5/6}	-	-	22	-	-
	SC 0/22; C _{3/4}	SC I	1 500 1 815	C _{3/4}	-	-	22	-	-
	SC 0/22; C _{1,5/2,0}	SC II	1 480 1 791	C _{1,5/2,0}	-	-	22	-	-
vrstvy ze směsí spojených hydraulickými pojivy dle ČSN 73 6124-2	mezerovitý beton	MCB	1 860 2 251	-	-	-	22	-	-

Poznámky: Vysvětlivky viz rejstřík na str. 8

EASYCRETE® - betony dle ČSN EN 206+A1:2018 a ČSN P 73 2404, lehce zpracovatelné

EASYCRETE® LEHCE ZPRACOVATELNÝ BETON			cena Kč/m ³		stupeň konzistence ⁴⁾	D _{max} (max. velikost zrna) ¹⁾	max. obsah chloridů	nárůst pevnosti ²⁾	stáří vzorku ve dnech pro stanovení f _{ck, cube} ³⁾
označení	pevnostní třída	stupeň vlivu prostředí	bez DPH	s DPH					
EASYCRETE F - lehce zpracovatelné betony									
EASYCRETE F	C 16/20	X0	2 300	2 783	F5	16	Cl 0,4	S	28
EASYCRETE F	C 20/25	X0, XC1	2 440	2 952	F5	16	Cl 0,4	S	28
EASYCRETE F	C 25/30	X0, XC1-3	2 590	3 134	F5	16	Cl 0,4	S	28
EASYCRETE SF - velmi lehce zpracovatelné betony									
EASYCRETE SF	C 25/30	X0, XC1-3	2 720	3 291	F6	16	Cl 0,4	S	28
EASYCRETE SF	C 30/37	X0, XC1-3, XD1	2 920	3 533	F6	16	Cl 0,4	R	28
EASYCRETE SF	C 35/45	X0, XC1-3, XD1	3 140	3 799	F6	16	Cl 0,4	R	28
EASYCRETE SV - samozhutnitelné betony									
EASYCRETE SV	C 30/37	X0, XC1-3, XD1	2 970	3 594	SF2	16	Cl 0,4	R	28
EASYCRETE SV	C 35/45	X0, XC1-3, XD1	3 190	3 860	SF2	16	Cl 0,4	R	28

Poznámky: Betony splňují mezní hodnoty dle ČSN EN 206+A1:2018, Příloha F (informativní) tabulka F.1, nebo dle ČSN P 73 2404, Příloha F (informativní) tabulka F.1.1 a F.1.2.
Vysvětlivky viz rejstřík na str. 8.

PERMACRETE® - betony dle ČSN EN 206+A1:2018 a ČSN P 73 2404, pro vodonepropustné konstrukce "bílé vany"

PERMACRETE® VODONEPROPUSTNÝ BETON			cena Kč/m ³		stupeň konzistence	D _{max} (max. velikost zrna) ¹⁾	max. obsah chloridů	nárůst pevnosti ²⁾	stáří vzorku ve dnech pro stanovení f _{ck, cube} ³⁾
označení	pevnostní třída	stupeň vlivu prostředí	bez DPH	s DPH					
PERMACRETE - betony pro vodonepropustné konstrukce									
PERMACRETE	C 25/30	XA1-2, XF1	2 915	3 527	S4	22	Cl 0,4	P	90
PERMACRETE	C 30/37	XA1-3, XF1	3 040	3 678	S4	22	Cl 0,4	P	90
PERMACRETE	C 35/45	XA1-3, XF1	3 150	3 812	S4	22	Cl 0,4	P	90


Poznámky: Betony splňují mezní hodnoty dle ČSN EN 206+A1:2018, Příloha F (informativní) tabulka F.1, nebo dle ČSN P 73 2404, Příloha F (informativní) tabulka F.1.1 a F.1.2.
Vysvětlivky viz rejstřík na str. 8.

SYSTEMCRETE® - betony dle ČSN EN 206+A1:2018 a ČSN P 73 2404, vhodné do ztraceného bednění

SYSTEMCRETE® BETON DO ZTRACENÉHO BEDNĚNÍ			cena Kč/m ³		předeepsaná konzistence, sednutí kužele (Abrams)	D _{max} (max. velikost zrna) ¹⁾	max. obsah chloridů	nárůst pevnosti ²⁾	doplňující požadavky
označení	pevnostní třída	stupeň vlivu prostředí	bez DPH	s DPH					
SYSTEMCRETE W	C 16/20	X0	2 150	2 602	100 ± 20 mm	22	Cl 0,4	S	čerpatelný
SYSTEMCRETE WS	C 20/25	X0, XC1	2 400	2 904	100 ± 20 mm	16	Cl 0,4	S	čerpatelný
SYSTEMCRETE S	C 16/20	X0	2 250	2 723	100 ± 20 mm	16	Cl 0,4	S	čerpatelný

Poznámky: Betony splňují mezní hodnoty dle ČSN EN 206+A1:2018, Příloha F (informativní) tabulka F.1, nebo dle ČSN P 73 2404, Příloha F (informativní) tabulka F.1.1 a F.1.2.
Vysvětlivky viz rejstřík na str. 8.


STEELCRETE® - betony dle ČSN EN 206+A1:2018 a ČSN P 73 2404, vyztužené ocelovými vlákny

 BETON S ROZPTÝLENOU VYZTUŽÍ			cena Kč/m ³		stupeň konzistence	D _{max} (max. velikost zrna) ¹⁾	max. obsah chloridů	nárůst pevnosti ²⁾	stáří vzorku ve dnech pro stanovení f _{ck, cube} ³⁾	pevnostní třída v dosředním tahu f _{ck, tk}	pevnostní třída v reziduálním tahu za ohybu f _{ct, tk, rest}	pevnostní třída v příčném tahu f _{ct, tk, sp}
označení	pevnostní třída	stupeň vlivu prostředí	bez DPH	s DPH								
STEELCRETE D - beton do základových desek a bílých van se zaručeným obsahem vláken 20, 25 a 30 kg/m ³												
STEELCRETE D	C 20/25	X0, XC1-2	2 380	2 880	S4	22	Cl 0,2	S	28	-	-	-
STEELCRETE D	C 25/30	X0, XC1-4, XD1-2, A1-2	2 540	3 073	S4	22	Cl 0,2	S	28	-	-	-
STEELCRETE D	C 30/37	X0, XC1-4, XD1-2, A1-2	2 730	3 303	S4	22	Cl 0,2	R	28	-	-	-
STEELCRETE V - konstrukční vláknobeton s definovanými mechanickými vlastnostmi												
STEELCRETE V	FC 27/30	X0, XC1-3, XD1, XA1	4 390	5 312	S4	16	Cl 0,2	R	28	3	0.4	2.5
STEELCRETE V	FC 33/37	X0, XC1-4, XD1-2, A1-2	4 940	5 977	S4	16	Cl 0,2	R	28	3.2	0.8	2.8

Poznámky: Betony splňují mezní hodnoty dle ČSN EN 206+A1:2018, Příloha F (informativní) tabulka F.1, nebo dle ČSN P 73 2404, Příloha F (informativní) tabulka F.1.1 a F.1.2.

Vysvětlivky viz rejstřík na str. 8. Další možné varianty po konzultaci s technologem a vedoucím provozu. K ceně se připočítává za každý 1 kg vláken cena dle předchozí dohody.

FLOORCRETE® - betony dle ČSN EN 206+A1:2018 a ČSN P 73 2404, vhodné pro průmyslové podlahy

 BETON DO PODLAH			cena Kč/m ³		stupeň konzistence	D _{max} (max. velikost zrna) ¹⁾	max. obsah chloridů	nárůst pevnosti ²⁾	stáří vzorku ve dnech pro stanovení f _{ck, cube} ³⁾	max. v/c	obsah ocelových vláken v k kg/m ³	
označení	pevnostní třída	stupeň vlivu prostředí	bez DPH	s DPH								
FLOORCRETE - beton bez vláken do průmyslových podlah												
FLOORCRETE	C 20/25	X0, XC1-2	2 440	2 952	S4	22	Cl 0,2	R	28	0.6	-	
FLOORCRETE	C 25/30	X0, XC1-3, XD1, XF1, XA1	2 590	3 134	S4	22	Cl 0,2	R	28	0.55	-	
FLOORCRETE	C 30/37	X0, XC1-3, XD1, XA1, XM1-2	2 730	3 303	S4	22	Cl 0,2	R	28	0.5	-	
FLOORCRETE - beton se zaručeným obsahem vláken do průmyslových podlah												
FLOORCRETE	C 20/25	X0, XC1-2	3 010	3 642	S4	22	Cl 0,2	R	28	0.6	20	
FLOORCRETE	C 25/30	X0, XC1-3, XD1	3 160	3 824	S4	22	Cl 0,2	R	28	0.55	20	
FLOORCRETE	C 30/37	X0, XC1-3, XD1, XM1-2	3 350	4 054	S4	22	Cl 0,2	R	28	0.5	20	

Poznámky: Betony splňují mezní hodnoty dle ČSN EN 206+A1:2018, Příloha F (informativní) tabulka F.1, nebo dle ČSN P 73 2404, Příloha F (informativní) tabulka F.1.1 a F.1.2.


Vysvětlivky viz rejstřík na str. 8. Další možné varianty po konzultaci s technologem a vedoucím provozu. K ceně se připočítává za každý 1 kg vláken cena dle předchozí dohody.

COLORCRETE®

Barevné betony dle ČSN EN 206+A1:2018 a ČSN P 73 2404, vhodné pro architektonické konstrukce

Tyto betony se dodávají na vyžádání v široké škále barev a odstínů, vždy je třeba předem kontaktovat betonárnu a technologa.

MALMIX® - čerstvé maltové směsi pro zdění dle ČSN EN 998-2

 ČERSTVÉ MALTOVÉ SMĚSI		cena Kč/m ³		pevnost v tlaku (N/mm ²)	doba zpracovatelnosti v hodinách
název	druh směsi	bez DPH	s DPH		
MALMIX MC 5	malta pro zdění	2 140	2 589	5	36
MALMIX MC 10	malta pro zdění	2 340	2 831	10	36

ANHUMENT® - lité anhydritový potěr dle ČSN 13813

ANHUMENT LITÝ SAMONIVELAČNÍ POTĚR		cena Kč/t*	cena Kč/m ³		pevnost v tahu za ohybu (N/mm ²)	přibližná objemová hmotnost (kg/m ³)
název	druh směsi	bez DPH	bez DPH	s DPH		
ANHUMENT AE 20	Anhydritový lité potěr	2 541*	4 700	5 687	> 4	2 100
ANHUMENT AE 25	Anhydritový lité potěr	2 649*	4 900	5 929	> 5	2 100
ANHUMENT AE 30	Anhydritový lité potěr	2 751*	5 090	6 159	> 6	2 100

Poznámky: * Výpočet pro orientační cenu za 1 tunu suché směsi. Koeficient přepočtu ceny = 1.85
Ceny platí při odběru > 5 m³. Ceny jsou smluvní a při větších odběrech lze dohodnout individuální slevy.
ANHUMENT® typ FE se dodává na vyžádání, vždy je třeba předem kontaktovat obchodního zástupce příslušné oblasti.

SLIMFLOW® lité anhydritový potěr pro reprofilaci a tenké vrstvy dle ČSN 13813

SLIMFLOW LITÝ ANHYDRITOVÝ POTĚR		cena Kč/m ³		pevnost v tahu za ohybu (N/mm ²)	přibližná objemová hmotnost (kg/m ³)
název	druh směsi	bez DPH	s DPH		
SLIMFLOW	Anhydritový lité potěr pro reprofilaci a tenké vrstvy	6 500	7 865	> 7	2 100

Poznámky:
Ceny platí při odběru > 5 m³. Ceny jsou smluvní a při větších odběrech lze dohodnout individuální slevy.
SLIMFLOW® se dodává na vyžádání, vždy je třeba předem kontaktovat obchodního zástupce příslušné oblasti.

CEMFLOW® - lité cementový potěr dle ČSN 13813

CEMFLOW LITÝ CEMENTOVÝ POTĚR		cena Kč/t*	cena Kč/m ³		pevnost v tahu za ohybu (N/mm ²)	přibližná objemová hmotnost (kg/m ³)
název	druh směsi	bez DPH	bez DPH	s DPH		
CEMFLOW CF 20	Cementový lité potěr	2 589*	4 790	5 796	> 4	2 100
CEMFLOW CF 25	Cementový lité potěr	2 676*	4 950	5 990	> 5	2 100
CEMFLOW CF 30**	Cementový lité potěr	2 784*	5 150	6 232	> 6	2 100

Poznámky:
* Výpočet pro orientační cenu za 1 tunu suché směsi. Koeficient přepočtu ceny = 1.85
** Potěr CEMFLOW® CF 30 (CT-C30-F6) je technologicky náročnější pro výrobu, není standardně dostupný
na všech výrobních značkových produktech a je nutné před objednávkou vždy kontaktovat obchodního zástupce litéch směsí.
Ceny platí při odběru > 5 m³. Ceny jsou smluvní a při větších odběrech lze dohodnout individuální slevy.

CEMFLOW® Look lité cementový potěr pro realizaci pochozí pohledové vrstvy podlahy

Pohledový lité cementový potěr dle ČSN 13813 se dodává na vyžádání a v součinnosti výrobce a specializované firmy pro pokládku potěru a speciální úpravu povrchu. Vždy je potřeba předem kontaktovat obchodního zástupce na lité směsi.

PORIMENT® - cementová lité pěna

PORIMENT CEMENTOVÁ LITÁ PĚNA		cena Kč/m ³		pevnost v tlaku, 28 dnů, suchý stav (N/mm ²)	objemová hmotnost v suchém stavu (kg/m ³)
název	druh směsi	bez DPH	s DPH		
PORIMENT P 400	Cementová lité pěna s polystyrenem	2 100	2 541	0,4	400
PORIMENT W 600	Cementová lité pěna tenkovrstvá	2 590	3 134	1,2	600
PORIMENT PS 500	Cementová lité pěna s polystyrenem - spád	2 500	3 025	0,5	500
PORIMENT WS 700	Cementová lité pěna - spád	2 800	3 388	2	700

Poznámky:
Po dohodě s obchodním zástupcem je nutné specifikovat možnosti výroby v dané lokalitě. Ceny platí při odběru > 15 m³. Ceny jsou smluvní a při větších odběrech lze dohodnout individuální slevy. PORIMENT® do spádových vrstev je materiál, který má z technologického hlediska složitější výrobní podmínky, není tedy možné dodat materiál bez předchozí dohody s obchodním zástupcem litéch směsí.

Kamenivo

frakce	lokalita	cena Kč/t	
		bez DPH	s DPH
TK 0/4	Stráž	350	424
TK 0/4	Suchdol n/L	360	436
TK 0/4	Planá n/L	360	436
DK 0/4 Z	Nemojov	185	224
DK 0/4	Nemojov	270	327
DK 4/8	Nemojov	420	508
TK 4/8	Suchdol n/L	450	545
TK 8/16	Suchdol n/L	450	545
DK 8/16	Nemojov	330	399
DK 11/22	Nemojov	330	399
TK 16/22	Hrušovany	790	956
TK 16/32	Planá n/L	430	520
DK 32/63	Nemojov	330	399
DK 0/32 Z	Nemojov	300	363
DK 0/63 Z	Nemojov	300	363
LK 50/200	Nemojov	330	399
0-22 REC*	recyklát	150	182

* Podle ČSN EN 206+A1:2018 se jedná o "regenerované kamenivo" získané z recyklovaného betonu.

Rejstřík

- 1) D_{max} – maximální jmenovitá horní mez frakce kameniva
- 2) R – rychlý; S – střední; P – pomalý; VP – velmi pomalý (stanoveno dle Tab.12, ČSN EN 206+A1:2018 při 20°C).
- 3) $f_{ck, cube}$ – minimální charakteristická krychelná pevnost betonu

	jednotky	stupně konzistence podle ČSN EN 206+A1:2018				
		F5	F6	SF1	SF2	SF3
podle ČSN EN 12350-5	mm	560-620	≥ 630	-	-	-
podle ČSN EN 12350-8	mm	-	-	550-650	660-750	760-850

Betony splňují mezní hodnoty dle ČSN EN 206+A1:2018, Příloha F (informativní) tabulka F.1, nebo, pokud je to uvedeno výslovně ve smlouvě nebo objednávce, požadavky ČSN P 73 2404, Příloha F (informativní) tabulka F.1.1 a F.1.2. V případě požadavku na dodatečné nebo jiné parametry kontaktujte prosím betonárnu. Požadavky dle ČSN P 73 2404 se shodují i s požadavky předpisů TKP 18 MD a TKP 17 ČD.

Betony, počínaje C 16/20 a stupně konzistence S3 a vyšší, jsou běžně čerpatelné čerpadlem s potrubím DN 125. V ostatních případech konzultujte s dispečerem betonárny.

Pro výrobu betonu jsou používány složky v souladu s ČSN EN 206+A1:2018.

V případě, že s.v.p. XA2 a XA3 je způsobeno síranovými ionty a musí být použit cement SR, informujte betonárnu předem.

Složení betonu je obchodním tajemstvím prodávajícího - betonárny. Obsah a původ jednotlivých složek betonu může prodávající sdělit pouze na vyžádání a po uzavření dohody o mlčenlivosti, v níž se zákazník zaváže, že tyto údaje nezpřístupní žádné třetí osobě.

Cena dopravy

Je stanovena tak, že staveništi je na základě vzdálenosti vzdušnou čarou od betonárny (viz zadní strana ceníku) přiřazena dopravní zóna. Ceny uvedené v ceníku jsou platné v betonárně.

Doprava betonu dle zón

doprava betonu dle zón	Nad 5 m ³ cena za jeden dovezený m ³ betonu		Do 5 m ³ cena za jednu otoč autodomíchávače	
	cena bez DPH Kč/m ³	cena s DPH Kč/m ³	cena bez DPH Kč	cena s DPH Kč
1	220	266	1 100	1 331
2	290	351	1 450	1 755
3	360	436	1 800	2 178
4	430	520	2 150	2 602
5	490	593	2 450	2 965
6	550	666	2 750	3 328
atd. + 5 km	+ 60	+ 73	+ 300	+ 363

Pozn.: Zóny jsou počítány po 5-ti km vzdálenosti vzdušnou čarou od betonárny/provozu ČMB.

dopravní vzdálenost	Doprava betonu (konzistence C1, S1) a kameniva třístranným sklápěčem s hydraulickou rukou, nosnost 5,5t kameniva, 2,5 m ³ betonu	
	cena bez DPH	cena s DPH
1 - 5 km	420	508
6 - 7 km	470	569
8 - 10 km	540	653
11 - 12 km	645	780
13 - 14 km	740	895
15 - 16 km	825	998
17 - 18 km	915	1 107
19 - 20 km	1 015	1 228
nad 20 km	26 Kč/km	31 Kč/km

	bez DPH	s DPH
použití hydraulické ruky/15 min.	100	121
nakládka, skládka ostatní materiál/15min.	100	121

Modul pružnosti

V případě požadavku na zaručený statický modul pružnosti betonu musí být jeho hodnota specifikována objednatelem v souladu s ČSN EN 206+A1:2018 alespoň 3 měsíce před požadovaným termínem dodávky betonu. K ceně betonu budou v tomto případě připočteny náklady na garanci tohoto dodatečného požadavku.

Pronájem čerpadel betonu

Českomoravský beton disponuje čerpadly betonu s výškovým dosahem 17–58 m.

Podmínky nasazení stroje – viz ceník čerpání betonu.

Vykládka na stavbě

Vykládkou se rozumí doba od příjezdu mixu na stavbu do úplného vyložení. První a druhá čtvrt hodina je zdarma, třetí a každá další započatá čtvrt hodina je za +250 Kč (bez DPH).

Zvláštní služby a příplatky

kód	název	cena bez DPH	cena s DPH	
1	Noční příplatek (práce od 20 - 6 hod.)	60	73	Kč/m ³
2	Práce v sobotu, v neděli a ve svátek	110	133	Kč/m ³
3	Zimní příplatek od 15.11 do 15.3	110	133	Kč/m ³
4	Recyklace betonu	500	605	Kč/m ³
5	Laboratoř - zkouška pevnosti po 28 dnech	500	605	Kč/vzorek
6	Použití CEM I 42,5 R	120	145	Kč/m ³
7	Kamenivo do 8 mm	130	157	Kč/m ³
8	Kamenivo do 16 mm	80	97	Kč/m ³
9	Požadavek na terénní mix	100	121	Kč/m ³
10	Prostoj mixu*	250	303	Kč/15min
11	Pozdní zrušení objednaného mixu**	2 000	2 420	Jednorázově
12	Přeprava konzistence S1, S2 v mixu	150	182	Kč/m ³
13	Vykládka mixu na stavbě nad 30 min.	250	303	Kč/15min

* odložení betonáže ze strany zákazníka delší než 30 min.

** zrušení betonáže zákazníkem po uzavření objednávky (objednávky se uzavírají v 15 hod. den před betonáží)

Ceník čerpání betonu

Čerpání betonu a malt zajišťujeme mobilními autočerpadly s délkou výložníku 17 až 58 m, pronájmem betonovací věže s 32 m výložníkem nebo stacionárními elektrickými čerpadly. Dále zajišťujeme čerpání litých směsí ANHYMENT®, CEMFLOW® a PORIMENT®, přepravu betonových a maltových směsí na stavby autodomíchávači a také varianty prováděné hornickým způsobem.

Českomoravský beton, a. s.

Beroun 660, 266 01 Beroun

IČ: 49551272, DIČ: CZ49551272

Pražské betonpumpy a doprava s. r. o.

Koželužská 2246/5, 180 00 Praha - Libeň

IČ: 26205424, DIČ: CZ26205424

Dispečink čerpadel

T 724 040 444

Pracovní doba pro objednání čerpadel

Po - Pá 8:00 - 16:00

Obchod – čerpadla

Lukáš Suchý, M 724 554 554

E lukas.suchy@cmbeton.cz

Regionální čerpadla

typ čerpadla	cena Kč bez DPH za 15 min. přistavení čerpadla na stavbě	cena Kč s DPH za 15 min. přistavení čerpadla na stavbě	+ cena Kč bez DPH za 1 m ³ přečerpaného množství	+ cena Kč s DPH za 1 m ³ přečerpaného množství
M 36	520	629	35	42
M 43	750	908	40	48
Přeprava na stavbu a zpět (M 36)			49 Kč/km	59 Kč/km
Přeprava na stavbu a zpět (M 43), do 100 km, jednorázově			2 300	2 783
Přeprava na stavbu a zpět (M 43), nad 100 km			2 300 + 49 Kč/km	2 783 + 59 Kč/km

Ostatní čerpadla (stanoviště Praha – Hloubětín)

typ čerpadla	cena Kč bez DPH za 15 min. přistavení čerpadla na stavbě	cena Kč s DPH za 15 min. přistavení čerpadla na stavbě	+ cena Kč bez DPH za 1 m ³ přečerpaného množství	+ cena Kč s DPH za 1 m ³ přečerpaného množství
MOLI, M 17	420	508	35	42
M 28, M 31 (halové čerpadlo)	470	569	35	42
M 34, M 35, M 36	520	629	35	42
M 37, M 38	580	702	40	48
M 42, M 43	750	908	40	48
M 46, M 47	800	968	50	61
M 56, M 58	1 050	1 271	60	73
PUMI M 24 čerpadlo s autodomíchávačem	460	557	30	36
Přeprava na stavbu a zpět, do 100 km, jednorázově			2 300	2 783
Přeprava na stavbu a zpět, nad 100 km			2 300 + 49 Kč/km	2 783 + 59 Kč/km

Rozměrová tabulka mobilních čerpadel je k dispozici na <http://www.transportbeton.cz/sluzby-ve-skupine/cerpani-a-doprava.html>.

Stacionární čerpadla

typ čerpadla	cena Kč bez DPH za 15 min. přistavení čerpadla na stavbě	cena Kč s DPH za 15 min. přistavení čerpadla na stavbě	+ cena Kč bez DPH za 1 m ³ přečerpávaného množství	+ cena Kč s DPH za 1 m ³ přečerpávaného množství
Elektrické	350	424	30	36
Dieslové	400	484	30	36
Přepřevážení na stavbu a zpět zajišťuje zákazník nebo po dohodě.				
Pístové*	350	424	50	61
Vhodné pro čerpání CEMFLOW®, potěrů, lehce zpracovatelných betonů (D _{max} = 16 mm)				
Přepřevážení na stavbu a zpět, do 70 km**, jednorázově			700	847

* Přídavné hadice 90,- Kč/m/den. Ostatní dohodou.

** Při akci nad 70 km účtujeme + 23,- Kč/km.

Betonovací věže

typ věže	cena Kč bez DPH za 1 den nasazení věže na stavbě	cena Kč s DPH za 1 den nasazení věže na stavbě	+ cena Kč bez DPH za 1 m ³ přečerpávaného množství	+ cena Kč s DPH za 1 m ³ přečerpávaného množství
MX 32 – TR	3 000	3 630	40	48
MX 28 – TR	3 000	3 630	40	48

Přepřevážení na stavbu a zpět, montáž a demontáž věže hradí objednatel dle skutečných nákladů.

Čerpadla podlahových směsí

typ čerpadla	cena Kč bez DPH za 15 min. přistavení čerpadla na stavbě	cena Kč s DPH za 15 min. přistavení čerpadla na stavbě	+ cena Kč bez DPH za 1 m ³ přečerpávaného množství	+ cena Kč s DPH za 1 m ³ přečerpávaného množství
Estrich Boy (ANYMENT®)	250	303	50	61
Aeronicer (PORIMENT®)	350	424	50	61
Pístové (CEMFLOW®)	350	424	50	61
Přepřevážení na stavbu a zpět, do 70 km*, jednorázově			700	847

* Při akci nad 70 km účtujeme + 23,- Kč/km. Přídavné hadice 30,- Kč/m/den. Ostatní dohodou.

Speciální služby

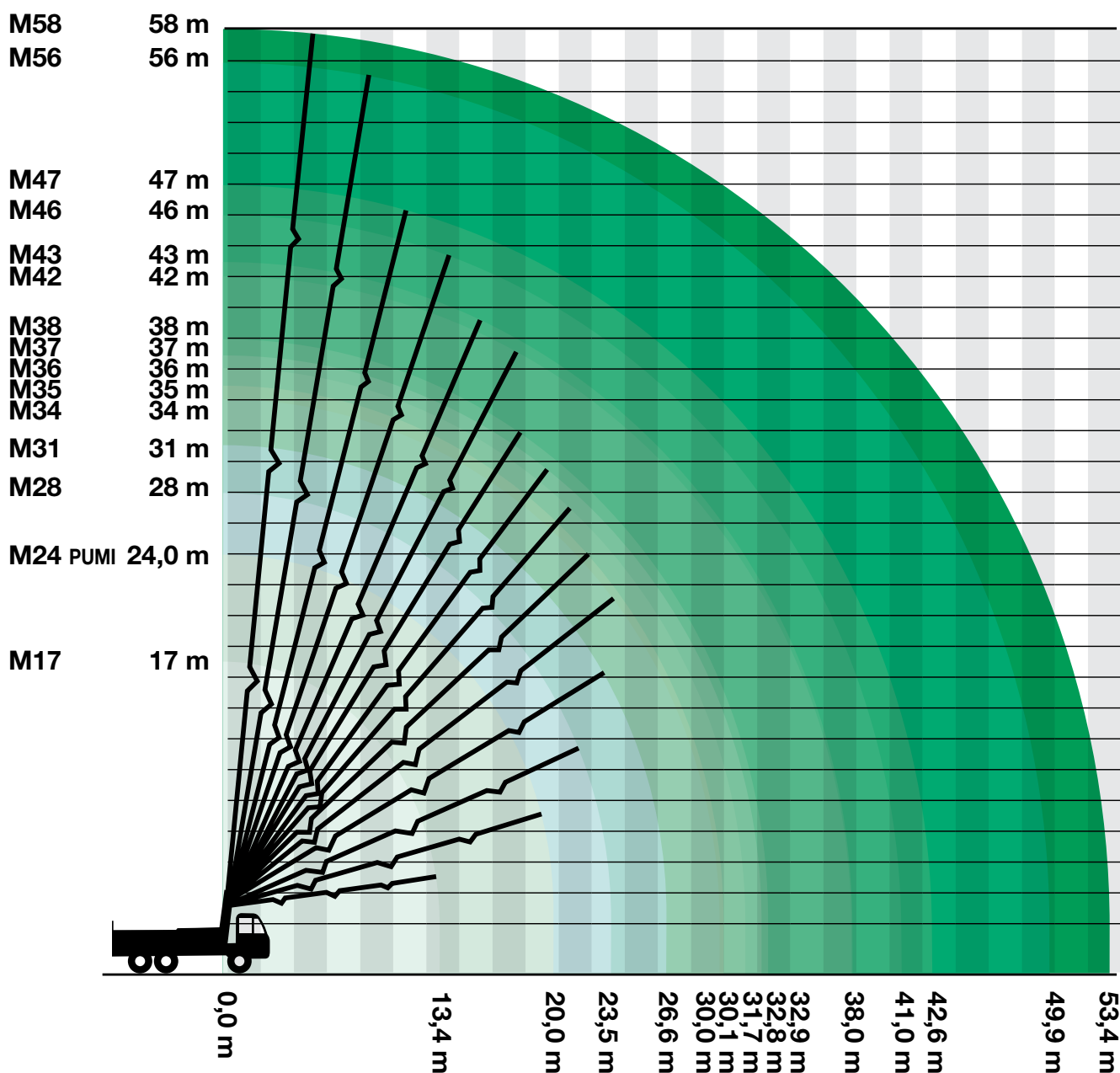
název	popis	cena Kč bez DPH	cena Kč s DPH
Přídavné potrubí/den	za 1 bm a den	100	121
Gumové hadice/den	za 1 bm a den	130	157
Přepřevážení potrubí a hadic	1 km	19	23
Použití rozjezdové chemikálie	jednorázově	500	605
Sobota a noc (od 20 do 6 hod.)	za 15 min.	45	54
Neděle a svátky	za 15 min.	55	67
Čerpání drátkobetonu - příplatek k čerp.	za 1 m ³	30	36
Čekání záložního čerpadla	za 15 min.	350	424
Pozdní zrušení objednávky (24 h.)	jednorázově	500	605
Zbytečný výjezd čerpadla	jednorázově 2 000 Kč	+ 49 Kč/km	+ 59 Kč/km
Odvoz zbytkového betonu	jednorázově	1 000	1 210

K ceně za dobu použití účtujeme 30 minut mytí stroje v případě, že nelze umýt čerpadlo na staveništi.

Při platbě v hotovosti možnost slevy 5%, v případě přizpůsobení termínu čerpání volným kapacitám, sleva dalších 10%. Dále individuální podmínky dle dohody.

Pro čerpání jsou závazné Všeobecné obchodní a platební podmínky pro služby přepravy a čerpadel betonových a maltových směsí, které jsou v plném znění na <http://www.transportbeton.cz/o-skupine/obchodni-podminky.html>

Rozměrová tabulka



Typ čerpadla	M17	M24 PUMI	M28	M31	M34	M35	M36	M37	M38	M42	M43	M46	M47	M56	M58
Rozměry pro ustavení stroje (m)	4,97 m ↑ 	7,00 m ↑ 	6,00 m ↑ 	6,00 m ↑ 	8,00 m ↑ 	7,1 m ↑ 	8,50 m ↑ 	8,60 m ↑ 	7,50 m ↑ 	8,60 m ↑ 	8,70 m ↑ 	12,50 m ↑ 	13,50 m ↑ 	15,60 m ↑ 	17,50 m ↑
Šířka vpředu (m)	2,5	4	6	6,3	6,2	6,3	6,3	6,96	6,3	8	8,3	8	8,3	9,3	8,9
Šířka vzadu (m)	2,5	2,5	3,6	6,3	5,7	6,2	6,3	6,75	7,3	8	8,3	8,9	8,3	12,1	12,5
Délka (m)	8,5	9,9	9,3	10	10,8	10,65	11,3	11,7	11,4	13,1	11,6	12	11,8	14,4	15
Výška (m)	17	24	28	31	34	35	36	37	38	42	43	46	47	56	58
Vzdálenost (m)	13,4	20	23,5	26,6	30	30,1	31,7	32,9	32,9	37,6	38,1	41	42,6	49,9	53,4
Hloubka (m)	8	12,4	17,5	20,5	22,5	23	23,7	25,3	25,3	30,7	28	31,5	36	40,3	44
Vzdálenost od kabiny auta (m)	12,4	19,2	21,46	24,3	27,5	27,1	29,3	30	30,3	34,7	35,1	38,2	42	45,6	49,6

„Na spolupráci s vámi se těší
všichni zaměstnanci skupiny
Českomoravský beton.“

Pokyny pro kupujícího (specifikátora):

Požadavek je třeba upřesnit přímo s míchačem (disponentem) nebo vedoucím provozu do 12 hodin dne předcházejícího dodávce.

Čerpadla a větší dodávky objednávejte s dostatečným předstihem.

Kupující, zákazník je povinen dodržovat podmínky stanovené ve Všeobecných obchodních a platebních podmínkách.

Při denním upřesnění dodávky kupující uvede:

- jméno kupujícího a osoby, která objednává,
- místo a termín dodání betonu: stavba, datum a čas,
- požadovaný druh betonu nebo malty: třída betonu, stupeň vlivu prostředí, konzistence, velikost kameniva, ostatní vlastnosti, pokud jsou požadovány,
- způsob ukládání směsi: m³/hod., délka vykládky, použití čerpadla, bádie atd.,
- určení způsobu dopravy: přepravní prostředek, trasa, stav komunikace, velikost, výška a celková hmotnost dopravního prostředku.

