

# CENÍK 2019

TRANSPORTBETON  
A ZNAČKOVÉ PRODUKTY

**Provoz Opava**



# Základní informace

## Českomoravský beton, a. s.

Beroun 660, 266 01 Beroun

IČ: 49551272, DIČ: CZ49551272

## Provoz Opava

Těšínská 70

746 01 Opava

## Obchodník pro beton

Vedoucí provozu

Bc. Martin Mareš

M 602 593 326

E martin.mares@cmbeton.cz

## Dispečink, objednávky

M 724 031 822

## Obchodník pro lité směsi

ANHYMENT®, PORIMENT®, CEMFLOW®

Ing. Jaroslav Mazanec

M 725 739 008

E jaroslav.mazanec@cmbeton.cz

## Smluvní technolog provozu

Ing. Jiří Šafrata

M 602 429 702

E jiri.safrata@betotech.cz

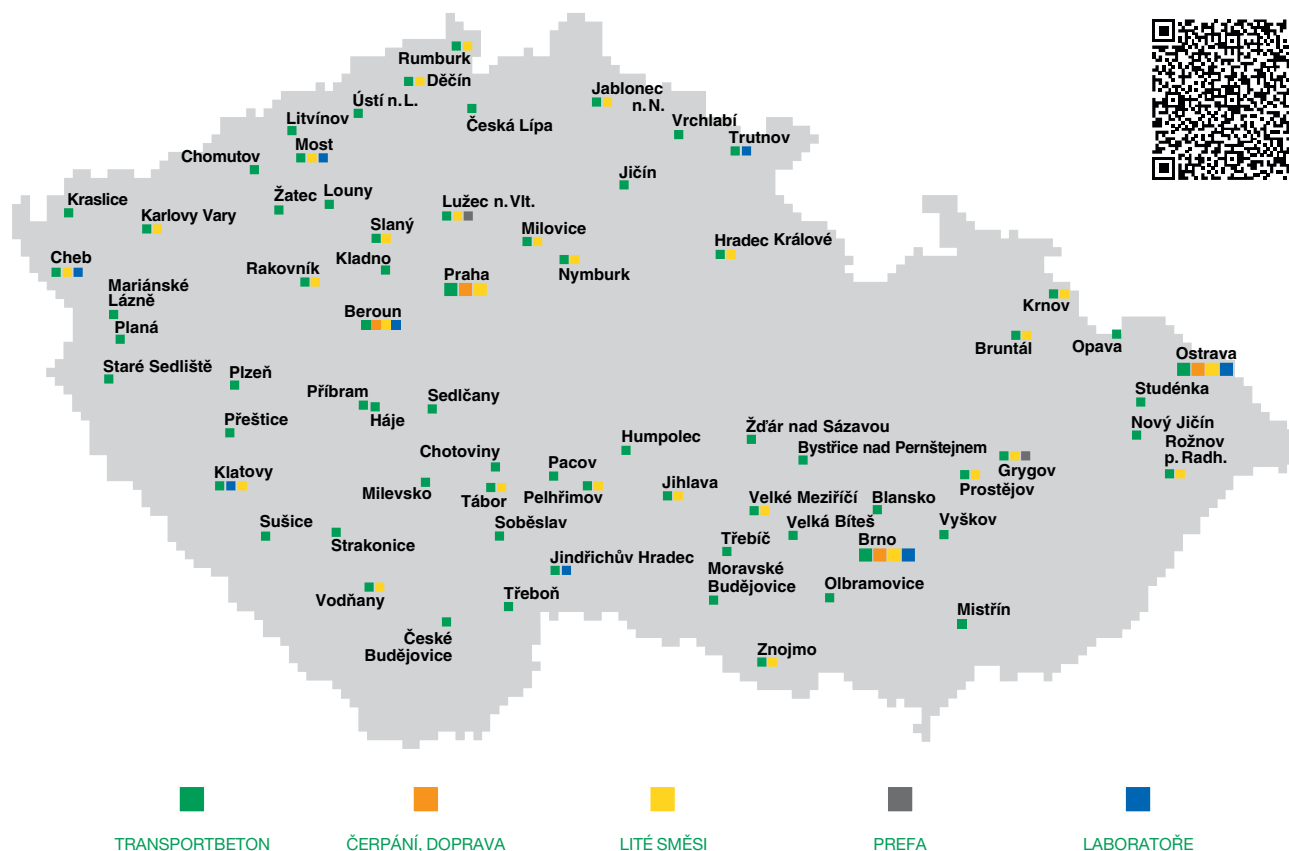
Členství



Certifikace



## Mapa provozů skupiny Českomoravský beton



Smluvní vztah mezi prodávajícím a kupujícím se řídí Všeobecnými obchodními a platebními podmínkami a Všeobecnými obchodními a platebními podmínkami pro služby přepravy a čerpadel betonových a maltových směsí, které jsou uveřejněny v plném znění na <http://www.transportbeton.cz/o-skupine/obchodni-podminky.html>. Kupující, zákazník je povinen dodržovat podmínky tam stanovené.

# Betony dle ČSN EN 206+A1:2018 a ČSN P 73 2404

pevnostní třída	stupeň vlivu prostředí	cena Kč/m <sup>3</sup>		stupeň konzistence	D <sub>max</sub> (max. velikost zrna) <sup>1)</sup>	max. obsah chloridů	nárůst pevnosti <sup>2)</sup>	stáří vzorku ve dnech pro stanovení f <sub>ck, cube</sub> <sup>3)</sup>
		bez DPH	s DPH					
C 8/10	X0	1 730	2 093	S1	22	Cl 1,0	VP	28
	X0	1 780	2 154	S3	22	Cl 1,0	VP	28
C 12/15	X0	1 850	2 239	S1	22	Cl 1,0	VP	28
	X0	1 900	2 299	S3	22	Cl 1,0	VP	28
	X0	1 870	2 263	S3	22	Cl 1,0	VP	90
C 16/20	X0, XC1-2	1 940	2 347	S1	22	Cl 0,4	P	28
	X0, XC1-2	1 990	2 408	S3	22	Cl 0,4	P	28
	X0, XC1-2	1 990	2 408	S4	22	Cl 0,4	P	28
	X0, XC1-2	1 950	2 360	S3	22	Cl 1,0	VP	90
C 20/25	X0	2 025	2 450	S1	22	Cl 0,4	P	28
	X0	2 075	2 511	S3	22	Cl 0,4	S	28
	X0	2 075	2 511	S4	22	Cl 0,4	S	28
	X0	2 030	2 456	S3	22	Cl 0,4	VP	90
	XC1-2	2 030	2 456	S1	22	Cl 0,4	S	28
	XC1-3	2 130	2 577	S3	22	Cl 0,4	S	28
	XC1-3	2 130	2 577	S4	22	Cl 0,4	S	28
C 25/30	X0, XC1-2	2 185	2 644	S1	22	Cl 0,4	S	28
	X0, XC1-4, XD1-3	2 235	2 704	S3	22	Cl 0,2	S	28
	X0, XC1-4, XD1-3	2 235	2 704	S4	22	Cl 0,2	S	28
	X0, XC1-4, XD1-3	2 185	2 644	S3	22	Cl 0,4	S	90
	XA1-2, XF1-3	2 620	3 122	S3	22	Cl 0,2	R	28
	XA1-2, XF1-3	2 620	3 122	S4	22	Cl 0,2	R	28
C 30/37	X0, XC1-4, XD1-3	2 320	2 710	S3	22	Cl 0,2	R	28
	X0, XC1-4, XD1-3	2 320	2 710	S4	22	Cl 0,2	R	28
	XA1-3, XF1-4	2 660	3 122	S3	22	Cl 0,2	R	28
	XA1-3, XF1-4	2 660	3 122	S4	22	Cl 0,2	R	28
C 35/45	X0, XC1-4, XD1-3	2 470	2 892	S3	22	Cl 0,2	R	28
	X0, XC1-4, XD1-3	2 470	2 892	S4	22	Cl 0,2	R	28
	XA1-3, XF1-4	2 780	3 267	S3	22	Cl 0,2	R	28
	XA1-3, XF1-4	2 780	3 267	S4	22	Cl 0,2	R	28
C 40/50	XC1-4, XF1-4, XA1-3, XD1-3	2 880	3 388	S4	22	Cl 0,2	R	28
C 45/55	XC1-4, XF1-4, XA1-3, XD1-3	2 980	3 509	S4	22	Cl 0,2	R	28
C 55/67	XC1-4, XF1-4, XA1-3, XD1-3	3 580	4 235	S4	22	Cl 0,2	R	28
C 60/75	XC1-4, XF1-4, XA1-3, XD1-3	3 780	4 477	S4	22	Cl 0,2	R	28
C 70/85	XC1-4, XF1-4, XA1-3, XD1-3	3 980	4 719	S4	22	Cl 0,2	R	28
<b>Nekonstruční betony dle TKP 18 tab. 18-2N</b>								
C 16/20n	XF1	2 140	2 589	S1	16	Cl 1,0	VP	28
C 20/25n	XF3	2 225	2 692	S1	16	Cl 1,0	VP	28
MC 25	XF3, XF4	2 370	2 868	S1	4	Cl 1,0	VP	28
MCB-10 (MCB-8)	neprovzdušněný	1 680	2 033	C1	22	Cl 1,0	VP	28
	provzdušněný	1 720	2 081	C1	22	Cl 1,0	VP	28

Poznámky:

Betony splňují mezní hodnoty dle ČSN EN 206+A1:2018, Příloha F (informativní) tabulka F.1, nebo dle ČSN P 73 2404, Příloha F (informativní) tabulka F.1.1 a F.1.2. Vysvětlivky viz rejstřík na str. 8.

## Cementopískové směsi MC dle podnikové technické normy ČB MC 01-2010

název/ pevnostní třída	cena Kč/m <sup>3</sup>		stupeň konzistence	D <sub>max</sub> (max. velikost zrna) <sup>1)</sup>
	bez DPH	s DPH		
MC 10	1 870	2 263	C1	4
	1 920	2 323	S3	4
MC 12,5	1 960	2 372	C1	4
	2 010	2 432	S3	4
MC 15	2 000	2 420	C1	4
	2 050	2 481	S3	4
MC 20	2 080	2 517	C1	4
	2 130	2 577	S3	4
MC 25	2 170	2 626	C1	4
	2 220	2 686	S3	4
MC 30	2 270	2 747	C1	4
	2 320	2 807	S3	4

Poznámky: Vysvětlivky viz rejstřík na str. 8

## Směsi pro stavbu vozovek dle norem ČSN EN 13877-1, ČSN EN 14227-1, ČSN 73 6124-2

označení	označení dle původních již neplatných norem	cena Kč/m <sup>3</sup>		pevnostní třída	stupeň vlivu prostředí	stupeň konzistence	D <sub>max</sub> (max. velikost zrna) <sup>1)</sup>	max. obsah chloridů	nárůst pevnosti <sup>2)</sup>
		bez DPH	s DPH						
cementobetonové kryty ČSN EN 13877-1	CBI	-	2 450 2 965	C30/37	XF1-4	S1	22	Cl 0,2	R
	CBII	-	2 400 2 904	C30/37	XF1-4	S1	22	Cl 0,2	R
	CBIII	-	2 330 2 819	C25/30	XF1-3	S1	22	Cl 0,2	S
směsi stmelené cementem dle ČSN EN 14227-1:2013	SC 0/22; C <sub>8/10</sub>	KSC I	1 460 1 767	C <sub>8/10</sub>	-	-	22	-	-
	SC 0/22; C <sub>5/6</sub>	KSC II	1 410 1 706	C <sub>5/6</sub>	-	-	22	-	-
	SC 0/22; C <sub>3/4</sub>	SC I	1 380 1 670	C <sub>3/4</sub>	-	-	22	-	-
	SC 0/22; C <sub>1,5/2,0</sub>	SC II	1 360 1 646	C <sub>1,5/2,0</sub>	-	-	22	-	-
vrstvy ze směsí spojených hydraulickými pojivy dle ČSN 73 6124-2	mezerovitý beton	MCB	1 520 1 839	-	-	-	22	-	-
prolévané vrstvy dle ČSN 736127-2	směs pro ŠCM	-	1 830 2 214	-	-	-	22	-	-
nestmelená směs pro MZK	MZK 0/22,4 G <sub>A</sub>	-	1 120 1 355	-	-	-	22	-	-

Poznámky: Vysvětlivky viz rejstřík na str. 8

## EASYCRETE® - betony dle ČSN EN 206+A1:2018 a ČSN P 73 2404, lehce zpracovatelné

EASYCRETE® LEHCE ZPRACOVATELNÝ BETON			cena Kč/m <sup>3</sup>		stupeň konzistence <sup>4)</sup>	D <sub>max</sub> (max. velikost zrna) <sup>1)</sup>	max. obsah chloridů	nárůst pevnosti <sup>2)</sup>	stáří vzorku ve dnech pro stanovení f <sub>ck, cube</sub> <sup>3)</sup>
označení	pevnostní třída	stupeň vlivu prostředí	bez DPH	s DPH					
EASYCRETE F - lehce zpracovatelné betony									
EASYCRETE F	C 16/20	X0	2 150	2 505	F5	16	Cl 0,4	S	28
EASYCRETE F	C 20/25	X0, XC1	2 235	2 608	F5	16	Cl 0,4	S	28
EASYCRETE F	C 25/30	X0, XC1-2	2 395	2 801	F5	16	Cl 0,4	S	28
EASYCRETE SF - velmi lehce zpracovatelné betony									
EASYCRETE SF	C 25/30	X0, XC1-2	2 435	2 946	F6	16	Cl 0,4	S	28
EASYCRETE SF	C 30/37	X0, XC1-3, XD1	2 570	3 110	F6	16	Cl 0,4	R	28
EASYCRETE SF	C 35/45	X0, XC1-3, XD1	2 720	3 291	F6	16	Cl 0,4	R	28
EASYCRETE SV - samozhutnitelné betony									
EASYCRETE SV	C 30/37	X0, XC1-3, XD1	2 880	3 485	SF2	16	Cl 0,4	R	28
EASYCRETE SV	C 35/45	X0, XC1-3, XD1	3 010	3 642	SF2	16	Cl 0,4	R	28

Poznámky: Betony splňují mezní hodnoty dle ČSN EN 206+A1:2018, Příloha F (informativní) tabulka F.1, nebo dle ČSN P 73 2404, Příloha F (informativní) tabulka F.1.1 a F.1.2.  
Vysvětlivky viz rejstřík na str. 8.

## PERMACRETE® - betony dle ČSN EN 206+A1:2018 a ČSN P 73 2404, pro vodonepropustné konstrukce "bílé vany"

PERMACRETE® VODONEPROPUSTNÝ BETON			cena Kč/m <sup>3</sup>		stupeň konzistence	D <sub>max</sub> (max. velikost zrna) <sup>1)</sup>	max. obsah chloridů	nárůst pevnosti <sup>2)</sup>	stáří vzorku ve dnech pro stanovení f <sub>ck, cube</sub> <sup>3)</sup>
označení	pevnostní třída	stupeň vlivu prostředí	bez DPH	s DPH					
PERMACRETE - betony pro vodonepropustné konstrukce									
PERMACRETE	C 30/37	XA1-2	2 710	3 279	S4	22	Cl 0,4	P	90
PERMACRETE	C 35/45	XA1-3	2 830	3 424	S4	22	Cl 0,4	S	90


Poznámky: Betony splňují mezní hodnoty dle ČSN EN 206+A1:2018, Příloha F (informativní) tabulka F.1, nebo dle ČSN P 73 2404, Příloha F (informativní) tabulka F.1.1 a F.1.2.  
Vysvětlivky viz rejstřík na str. 8.

## SYSTEMCRETE® - betony dle ČSN EN 206+A1:2018 a ČSN P 73 2404, vhodné do ztraceného bednění

SYSTEMCRETE® BETON DO ZTRACENÉHO BEDNĚNÍ			cena Kč/m <sup>3</sup>		předeepsaná konzistence, sednutí kužele (Abrams)	D <sub>max</sub> (max. velikost zrna) <sup>1)</sup>	max. obsah chloridů	nárůst pevnosti <sup>2)</sup>	doplňující požadavky
označení	pevnostní třída	stupeň vlivu prostředí	bez DPH	s DPH					
SYSTEMCRETE W	C 16/20	X0	2 050	2 481	100 ± 20 mm	22	Cl 0,4	S	čerpatelný
SYSTEMCRETE WS	C 20/25	X0, XC1	2 230	2 698	100 ± 20 mm	16	Cl 0,4	S	čerpatelný
SYSTEMCRETE S	C 16/20	X0	2 130	2 577	100 ± 20 mm	16	Cl 0,4	S	čerpatelný

Poznámky: Betony splňují mezní hodnoty dle ČSN EN 206+A1:2018, Příloha F (informativní) tabulka F.1, nebo dle ČSN P 73 2404, Příloha F (informativní) tabulka F.1.1 a F.1.2.  
Vysvětlivky viz rejstřík na str. 8.


## STEELCRETE® - betony dle ČSN EN 206+A1:2018 a ČSN P 73 2404, vyztužené ocelovými vlákny

 BETON S ROZPTÝLENOU VYZTUŽÍ			cena Kč/m <sup>3</sup>		stupeň konzistence	D <sub>max</sub> (max. velikost zrna) <sup>1)</sup>	max. obsah chloridů	nárůst pevnosti <sup>2)</sup>	stáří vzorku ve dnech pro stanovení f <sub>ck, cube</sub> <sup>3)</sup>	pevnostní třída v dosředném tahu f <sub>ck, tk</sub>	pevnostní třída v reziduálním tahu za ohybu f <sub>ct, tk, rest</sub>	pevnostní třída v příčném tahu f <sub>ct, tk, sp</sub>
označení	pevnostní třída	stupeň vlivu prostředí	bez DPH	s DPH								
STEELCRETE D - beton do základových desek a bílých van se zaručeným obsahem vláken 20, 25 a 30 kg/m <sup>3</sup>												
STEELCRETE D	C 20/25	X0, XC1	2 075	2 511	S4	22	Cl 0,2	S	28	-	-	-
STEELCRETE D	C 25/30	X0, XC1-2	2 280	2 759	S4	22	Cl 0,2	S	28	-	-	-
STEELCRETE D	C 30/37	X0, XC1-4, XD1-2	2 530	3 061	S4	22	Cl 0,2	R	28	-	-	-
STEELCRETE V - konstrukční vláknobeton s definovanými mechanickými vlastnostmi												
STEELCRETE V	FC 27/30	X0, XC1-2	3 810	4 610	S4	16	Cl 0,2	R	28	3	0.4	2.5
STEELCRETE V	FC 33/37	X0, XC1-4, XD1-2, XA1-2	4 750	5 748	S4	16	Cl 0,2	R	28	3.2	0.8	2.8

Poznámky: Betony splňují mezní hodnoty dle ČSN EN 206+A1:2018, Příloha F (informativní) tabulka F.1, nebo dle ČSN P 73 2404, Příloha F (informativní) tabulka F.1.1 a F.1.2.

Vysvětlivky viz rejstřík na str. 8. Další možné varianty po konzultaci s technologem a vedoucím provozu. K ceně se připočítává za každý 1 kg vláken cena dle předchozí dohody.

## FLOORCRETE® - betony dle ČSN EN 206+A1:2018 a ČSN P 73 2404, vhodné pro průmyslové podlahy

 BETON DO PODLAH			cena Kč/m <sup>3</sup>		stupeň konzistence	D <sub>max</sub> (max. velikost zrna) <sup>1)</sup>	max. obsah chloridů	nárůst pevnosti <sup>2)</sup>	stáří vzorku ve dnech pro stanovení f <sub>ck, cube</sub> <sup>3)</sup>	max. v/c	obsah ocelových vláken v k kg/m <sup>3</sup>	
označení	pevnostní třída	stupeň vlivu prostředí	bez DPH	s DPH								
FLOORCRETE - beton bez vláken do průmyslových podlah												
FLOORCRETE	C 20/25	X0, XC1	2 105	2 547	S4	22	Cl 0,2	R	28	0.6	-	
FLOORCRETE	C 25/30	X0, XC1-2, XD1	2 265	2 741	S4	22	Cl 0,2	R	28	0.55	-	
FLOORCRETE	C 30/37	X0, XC1-3, XD1	2 400	2 904	S4	22	Cl 0,2	R	28	0.5	-	
FLOORCRETE - beton se zaručeným obsahem vláken do průmyslových podlah												
FLOORCRETE	C 20/25	X0, XC1	2 705	3 273	S4	22	Cl 0,2	R	28	0.6	20	
FLOORCRETE	C 25/30	X0, XC1-2	2 865	3 467	S4	22	Cl 0,2	R	28	0.55	20	
FLOORCRETE	C 30/37	X0, XC1-4, XD1	3 000	3 630	S4	22	Cl 0,2	R	28	0.5	20	

Poznámky: Betony splňují mezní hodnoty dle ČSN EN 206+A1:2018, Příloha F (informativní) tabulka F.1, nebo dle ČSN P 73 2404, Příloha F (informativní) tabulka F.1.1 a F.1.2.


Vysvětlivky viz rejstřík na str. 8. Další možné varianty po konzultaci s technologem a vedoucím provozu. K ceně se připočítává za každý 1 kg vláken cena dle předchozí dohody.

## COLORCRETE®

### Barevné betony dle ČSN EN 206+A1:2018 a ČSN P 73 2404, vhodné pro architektonické konstrukce

Tyto betony se dodávají na vyžádání v široké škále barev a odstínů, vždy je třeba předem kontaktovat betonárnu a technologa.

## MALMIX® - čerstvé maltové směsi pro zdění dle ČSN EN 998-2

 ČERSTVÉ MALTOVÉ SMĚSI		cena Kč/m <sup>3</sup>		pevnost v tlaku (N/mm <sup>2</sup> )	doba zpracovatelnosti v hodinách
název	druh směsi	bez DPH	s DPH		
MALMIX MC 5	malta pro zdění	1 970	2 384	5	36
MALMIX MC 10	malta pro zdění	2 060	2 493	10	36



## ANHUMENT® - lité anhydritový potěr dle ČSN 13813

ANHUMENT LITÝ SAMONIVELAČNÍ POTĚR		cena Kč/t*	cena Kč/m <sup>3</sup>		pevnost v tahu za ohybu (N/mm <sup>2</sup> )	přibližná objemová hmotnost (kg/m <sup>3</sup> )
název	druh směsi	bez DPH	bez DPH	s DPH		
ANHUMENT AE 20	Anhydritový lité potěr	2 541*	4 700	5 687	> 4	2 100
ANHUMENT AE 25	Anhydritový lité potěr	2 649*	4 900	5 929	> 4	2 100
ANHUMENT AE 30	Anhydritový lité potěr	2 751*	5 090	6 159	> 6	2 100

Poznámky: \* Výpočet pro orientační cenu za 1 tunu suché směsi. Koeficient přepočtu ceny = 1.85  
Ceny platí při odběru > 5 m<sup>3</sup>. Ceny jsou smluvní a při větších odběrech lze dohodnout individuální slevy.  
ANHUMENT® typ FE se dodává na vyžádání, vždy je třeba předem kontaktovat obchodního zástupce příslušné oblasti.

## SLIMFLOW®

### lité anhydritový potěr pro reprofilaci a tenké vrstvy dle ČSN 13813

SLIMFLOW LITÝ ANHYDRITOVÝ POTĚR		cena Kč/m <sup>3</sup>		pevnost v tahu za ohybu (N/mm <sup>2</sup> )	přibližná objemová hmotnost (kg/m <sup>3</sup> )
název	druh směsi	bez DPH	s DPH		
SLIMFLOW	Anhydritový lité potěr pro reprofilaci a tenké vrstvy	6 500	7 865	> 7	2 100

Poznámky:  
Ceny platí při odběru > 5 m<sup>3</sup>. Ceny jsou smluvní a při větších odběrech lze dohodnout individuální slevy.  
SLIMFLOW® se dodává na vyžádání, vždy je třeba předem kontaktovat obchodního zástupce příslušné oblasti.

## CEMFLOW® - lité cementový potěr dle ČSN 13813

CEMFLOW LITÝ CEMENTOVÝ POTĚR		cena Kč/t*	cena Kč/m <sup>3</sup>		pevnost v tahu za ohybu (N/mm <sup>2</sup> )	přibližná objemová hmotnost (kg/m <sup>3</sup> )
název	druh směsi	bez DPH	bez DPH	s DPH		
CEMFLOW CF 20	Cementový lité potěr	2 589*	4 790	5 796	> 4	2 100
CEMFLOW CF 25	Cementový lité potěr	2 676*	4 950	5 990	> 5	2 100
CEMFLOW CF 30**	Cementový lité potěr	2 784*	5 150	6 232	> 6	2 100

Poznámky:  
\* Výpočet pro orientační cenu za 1 tunu suché směsi. Koeficient přepočtu ceny = 1.85  
\*\* Potěr CEMFLOW® CF 30 (CT-C30-F6) je technologicky náročnější pro výrobu, není standardně dostupný  
na všech výrobních značkových produktech a je nutné před objednávkou vždy kontaktovat obchodního zástupce litéch směsí.  
Ceny platí při odběru > 5 m<sup>3</sup>. Ceny jsou smluvní a při větších odběrech lze dohodnout individuální slevy.

## CEMFLOW® Look

### lité cementový potěr pro realizaci pochozí pohledové vrstvy podlahy

Pohledový lité cementový potěr dle ČSN 13813 se dodává na vyžádání a v součinnosti výrobce a specializované firmy pro pokládku potěru a speciální úpravu povrchu. Vždy je potřeba předem kontaktovat obchodního zástupce na lité směsí.

## PORIMENT® - cementová lité pěna

PORIMENT CEMENTOVÁ LITÁ PĚNA		cena Kč/m <sup>3</sup>		pevnost v tlaku, 28 dnů, suchý stav (N/mm <sup>2</sup> )	objemová hmotnost v suchém stavu (kg/m <sup>3</sup> )
název	druh směsi	bez DPH	s DPH		
PORIMENT P 300	Cementová lité pěna s polystyrenem	1 950	2 360	0,15	300
PORIMENT P 400	Cementová lité pěna s polystyrenem	2 100	2 541	0,4	400
PORIMENT W 600	Cementová lité pěna tenkovrstvá	2 590	3 134	1,2	600
PORIMENT PS 500	Cementová lité pěna s polystyrenem - spád	2 500	3 025	0,5	500
PORIMENT WS 700	Cementová lité pěna spád	2 800	3 388	2	700

Poznámky:  
Po dohodě s obchodním zástupcem je nutné specifikovat možnosti výroby v dané lokalitě. Ceny platí při odběru > 15 m<sup>3</sup>. Ceny jsou smluvní a při větších odběrech lze dohodnout individuální slevy. PORIMENT® do spádových vrstev je materiál, který má z technologického hlediska složitější výrobní podmínky, není tedy možné dodat materiál bez předchozí dohody s obchodním zástupcem litéch směsí.

## Kamenivo

frakce	druh	cena Kč/t	
		bez DPH	s DPH
0/4	těžené	365	442
4/8	drcené	365	442
8/16	drcené + těžené	365	442
11/22	drcené	365	442

## Rejstřík

- 1)  $D_{max}$  – maximální jmenovitá horní mez frakce kameniva
- 2) R – rychlý; S – střední; P – pomalý; VP – velmi pomalý (stanoveno dle Tab.12, ČSN EN 206+A1:2018 při 20°C).
- 3)  $f_{ck, cube}$  – minimální charakteristická krychelná pevnost betonu

	jednotky	stupně konzistence podle ČSN EN 206+A1:2018				
		F5	F6	SF1	SF2	SF3
podle ČSN EN 12350-5	mm	560-620	≥ 630	-	-	-
podle ČSN EN 12350-8	mm	-	-	550-650	660-750	760-850

Betony splňují mezní hodnoty dle ČSN EN 206+A1:2018, Příloha F (informativní) tabulka F.1, nebo, pokud je to uvedeno výslovně ve smlouvě nebo objednávce, požadavky ČSN P 73 2404, Příloha F (informativní) tabulka F.1.1 a F.1.2. V případě požadavku na dodatečné nebo jiné parametry kontaktujte prosím betonárnu. Požadavky dle ČSN P 73 2404 se shodují i s požadavky předpisů TKP 18 MD a TKP 17 ČD.

Betony, počínaje C 16/20 a stupně konzistence S3 a vyšší, jsou běžně čerpatelné čerpadlem s potrubím DN 125. V ostatních případech konzultujte s dispečerem betonárny.

Pro výrobu betonu jsou používány složky v souladu s ČSN EN 206+A1:2018.

V případě, že s.v.p. XA2 a XA3 je způsobeno síranovými ionty a musí být použit cement SR, informujte betonárnu předem.

Složení betonu je obchodním tajemstvím prodávajícího - betonárny. Obsah a původ jednotlivých složek betonu může prodávající sdělit pouze na vyžádání a po uzavření dohody o mlčenlivosti, v níž se zákazník zaváže, že tyto údaje nezpřístupní žádné třetí osobě.



## Cena dopravy

Je stanovena tak, že staveništi je na základě vzdálenosti vzdušnou čarou od betonárny (viz zadní strana ceníku) přiřazena dopravní zóna. Ceny uvedené v ceníku jsou platné v betonárně.

## Doprava betonu dle zón

doprava betonu dle zón	při minimálním vyřízení 5 m <sup>3</sup>	cena Kč/m <sup>3</sup>	
		bez DPH	s DPH
1	od 0 do 4 km	190	230
2	od 4 do 8 km	260	315
3	od 8 do 12 km	325	393
4	od 12 do 16 km	385	466
5	od 16 do 20 km	455	551
6	od 20 do 24 km	510	617
7	od 24 do 28 km	580	702
8	od 28 do 32 km	645	780
9	od 32 do 36 km	715	865
10	od 36 do 40 km	780	944

doprava za zónu při nevyřízení mixu	cena Kč/zóna	
	bez DPH	s DPH
dopravné MIX do 5 m <sup>3</sup> - Z01	950	1 150
dopravné MIX do 5 m <sup>3</sup> - Z02	1 300	1 573
dopravné MIX do 5 m <sup>3</sup> - Z03	1 625	1 966
dopravné MIX do 5 m <sup>3</sup> - Z04	1 925	2 329
dopravné MIX do 5 m <sup>3</sup> - Z05	2 275	2 753
dopravné MIX do 5 m <sup>3</sup> - Z06	2 550	3 086
dopravné MIX do 5 m <sup>3</sup> - Z07	2 900	3 509
dopravné MIX do 5 m <sup>3</sup> - Z08	3 225	3 902
dopravné MIX do 5 m <sup>3</sup> - Z09	3 575	4 326
dopravné MIX do 5 m <sup>3</sup> - Z10	3 900	4 719

Pozn.: Kružnice jsou počítány po 4 km vzdálenosti vzdušnou čarou od betonárny - viz mapa.

**Příjezdová komunikace musí být dostatečně únosná a sjízdná pro těžká vozidla (hmotnost až 50 tun, výška 4m).**

Pro pumpomix se počítá minimální vyřízení 4,5 m<sup>3</sup>.

## Zvláštní služby a příplatky

kód	název	cena bez DPH	cena s DPH	
1	Práce po 20 hod. (práce od 20 - 6 hod.)	120	145	Kč/m <sup>3</sup>
2	Práce v sobotu, v neděli a ve svátek	120	145	Kč/m <sup>3</sup>
3	Zimní příplatek od 15.11. do 15.3.	150	182	Kč/m <sup>3</sup>
4	Recyklace betonu	500	605	Kč/m <sup>3</sup>
5	Laboratoř (zkouška pevnosti po 28 dnech)	500	605	Kč/vzorek
6	Kamenivo do 8 mm	100	121	Kč/m <sup>3</sup>
7	Kamenivo do 16 mm	30	36	Kč/m <sup>3</sup>
8	Urychlovač tuhnutí a tvrdnutí	150	182	Kč/m <sup>3</sup>
9	Zpomalovač tuhnutí a tvrdnutí	150	182	Kč/m <sup>3</sup>
10	Přeprava konzistence S1, S2 v mixu	150	182	Kč/m <sup>3</sup>
11	Požadavek na terénní mix	100	121	Kč/m <sup>3</sup>
12	Prostoj mixu*	210	254	Kč/15min
13	Pozdní zrušení objednaného mixu**	2 000	2 420	jednorázově
14	Přistavení na betonárnu (mix s pásem)	1 000	1 210	jednorázově
15	Vykládka pásovým dopravníkem (každých započatých 15 min.)	340	411	Kč/15min

\* odložení betonáže ze strany zákazníka delší než 30 min.

\*\* zrušení betonáže zákazníkem po uzavření objednávek (objednávky se uzavírají ve 12 hod. den před betonáží)

## Modul pružnosti

V případě požadavku na zaručený statický modul pružnosti betonu musí být jeho hodnota specifikována objednatelem v souladu s ČSN EN 206+A1:2018 alespoň 3 měsíce před požadovaným termínem dodávky betonu. K ceně betonu budou v tomto případě připočteny náklady na garanci tohoto dodatečného požadavku.

## Vykládka na stavbě

Vykládkou se rozumí doba od příjezdu mixu na stavbu do úplného vyložení. První půlhodina je zdarma; za každých dalších započatých 15 minut je účtováno:

vykládka betonu		cena Kč/15 min.	
		bez DPH	s DPH
Každých dalších započatých 15 min.	4,5 až 10 m <sup>3</sup>	270	327

# Čerpání betonu

Čerpání betonu je realizováno technikou dceřinné společnosti TBG BETONPUMPY MORAVA s.r.o., případně jejich smluvními dodavateli. Cena za čerpání se skládá z těchto položek:

přistavení čerpadla na stavbu	+	pobyt čerpadla na stavbě	+	přečerpané množství	+	ostatní služby, pokud jsou požadovány nebo realizovány
-------------------------------	---	--------------------------	---	---------------------	---	--

## Mobilní čerpadla

typ čerpadla	cena Kč bez DPH za 15 min. pobytu čerpadla na stavbě	cena Kč s DPH za 15 min. pobytu čerpadla na stavbě	+ cena Kč bez DPH za 1 m <sup>3</sup> přečerpaného množství	+ cena Kč s DPH za 1 m <sup>3</sup> přečerpaného množství
M28	520	629	0	0
M32	570	690	0	0
M32 halové čerpadlo	590	714	0	0
M36	620	750	0	0
M40	670	811	0	0
M42	700	847	40	48
M46	750	908	50	61
M56, M58	1 050	1 271	60	73
<b>Přistavení na stavbu</b>			<b>1 500 Kč</b>	<b>1 815 Kč</b>
<b>Přistavení M46 (stanoviště Brno)</b>			<b>3 000 Kč</b>	<b>3 630 Kč</b>
<b>Přistavení M56, M58 (stanoviště Praha)</b>			<b>dle domluvy</b>	<b>dle domluvy</b>

## Pumpomix - autodomíhávač s čerpadlem

typ čerpadla	cena Kč bez DPH za 15 min. pobytu čerpadla na stavbě	cena Kč s DPH za 15 min. pobytu čerpadla na stavbě	+ cena Kč bez DPH za 1 m <sup>3</sup> přečerpaného množství	+ cena Kč s DPH za 1 m <sup>3</sup> přečerpaného množství
M24	460	557	0	0
<b>Přistavení na betonárnu</b>			<b>550 Kč</b>	<b>666 Kč</b>
<b>Doprava betonu z betonárny na stavbu</b>			<b>dle ceníku dopravy</b>	<b>dle ceníku dopravy</b>

Pozn.: Použití PUMPOMIXU je možné jen při betonážích do 15 m<sup>3</sup>. Při použití PUMPOMIXU pouze jako čerpadla bude účtován jeho výkon jako mobilní čerpadlo M28. Maximální objem převáženého betonu je 4,5 m<sup>3</sup>.

## Stacionární čerpadla

typ čerpadla	cena Kč bez DPH za 15 min. přistavení čerpadla na stavbě	cena Kč s DPH za 15 min. přistavení čerpadla na stavbě	+ cena Kč bez DPH za 1 m <sup>3</sup> přečerpaného množství	+ cena Kč s DPH za 1 m <sup>3</sup> přečerpaného množství
Pístové	375	454	0	0
<b>Přistavení na stavbu</b>			<b>1 000 Kč</b>	<b>1 210 Kč</b>
<b>Dopravní hadice</b>			<b>20 Kč/m/den</b>	<b>24 Kč/m/den</b>

Pozn.: Vhodné pro čerpání CEMFLOW®, potěrů a lehce zpracovatelných betonů (D<sub>max</sub> = 16 mm). Čerpadlo má maximální dopravní výkon cca 18 m<sup>3</sup>/hod., v závislosti na typu betonu. Čerpání drátkobetonu pouze po předchozí dohodě z technologem.

## Betonovací věže

Betonovací věže jsou dislokovány v Praze. Přepravu na stavbu a zpět, montáž a demontáž věže hradí objednatel dle skutečných nákladů nebo po dohodě.

## Rozdělovací výložník

typ výložníku	cena Kč bez DPH za 1 den použití výložníku na stavbě	cena Kč s DPH za 1 den použití výložníku na stavbě	+ cena Kč bez DPH za 1 m <sup>3</sup> přečerpaného množství	+ cena Kč s DPH za 1 m <sup>3</sup> přečerpaného množství
RV 10	1 000	1 210	0	0

Přepravu na stavbu a zpět, montáž a demontáž výložníku hradí objednatel dle skutečných nákladů nebo po dohodě.

## Ostatní služby a příplatky

název	popis	cena Kč bez DPH	cena Kč s DPH
Přídavné ocelové potrubí	za 1 bm a den	110	133
Přídavné gumové hadice	za 1 bm a den	140	169
Použití rozjezdové chemikálie	jednorázově	290	351
Čerpání drátkobetonu (příplatek k čerpání)	za 1 m <sup>3</sup>	30	36
Příplatek za práci o víkendech a v noci (od 20 do 6 hod)	za 15 min.	45	54
Příplatek za práci o svátcích	za 15 min.	55	67
Čekání záložního čerpadla (pokud je požadováno)	za 15 min.	350	424
Požadavek na terénní podvozek 6x6, 8x6	jednorázově	500	605
Odvoz a likvidace zbytkového betonu + mytí čerpadla na betonárně	jednorázově	1 290	1 561
Zbytečný výjezd nebo pozdní zrušení objednávky (méně než 12 hod. před začátkem akce)		2 000 + 49 Kč/km	2 420 + 59 Kč/km

Pozn.: Při platbě v hotovosti bude poskytnuta sleva 5%. Dále individuální podmínky dle domluvy.

Pro čerpání jsou závazné Všeobecné obchodní a platební podmínky pro služby přepravy a čerpadel betonových a maltových směsí, které jsou v plném znění na <http://www.transportbeton.cz/o-skupine/obchodni-podminky.html>

## Rozměrová tabulka čerpadel

typ čerpadla	M24 PUMI	M31 halové	M32	M36	M40	M42	M46	M56	M58
Rozměry pro ustavení stroje (m)									
Šířka vpředu (m)	4,0	6,3	6,2	6,2	8,3	8,0	8,0	9,3	8,9
Šířka vzadu (m)	2,5	6,3	5,2	6,5	7,2	8,0	8,9	12,1	12,5
Délka (m)	9,6	10,1	10,2	11,3	10,7	13,0	11,8	14,4	11,5
Výška (m)	24,0	31,0	32	36,0	40,0	42,0	46,0	56	58,0
Vzdálenost (m)	20,0	26,6	28	31,7	36,0	38,0	41,0	49,9	53,4
Hloubka (m)	12,4	20,4	20,5	23,7	27,9	29,1	31,5	40,3	44,0
Vzdálenost od kabiny auta (m)	17,0	24,3	26,0	29,3	32,0	35,3	38,2	45,6	49,6

### TBG BETONPUMPY MORAVA s. r. o.

Jihlavská 51, 642 00 Brno  
IČ: 26240378, DIČ: CZ26240378

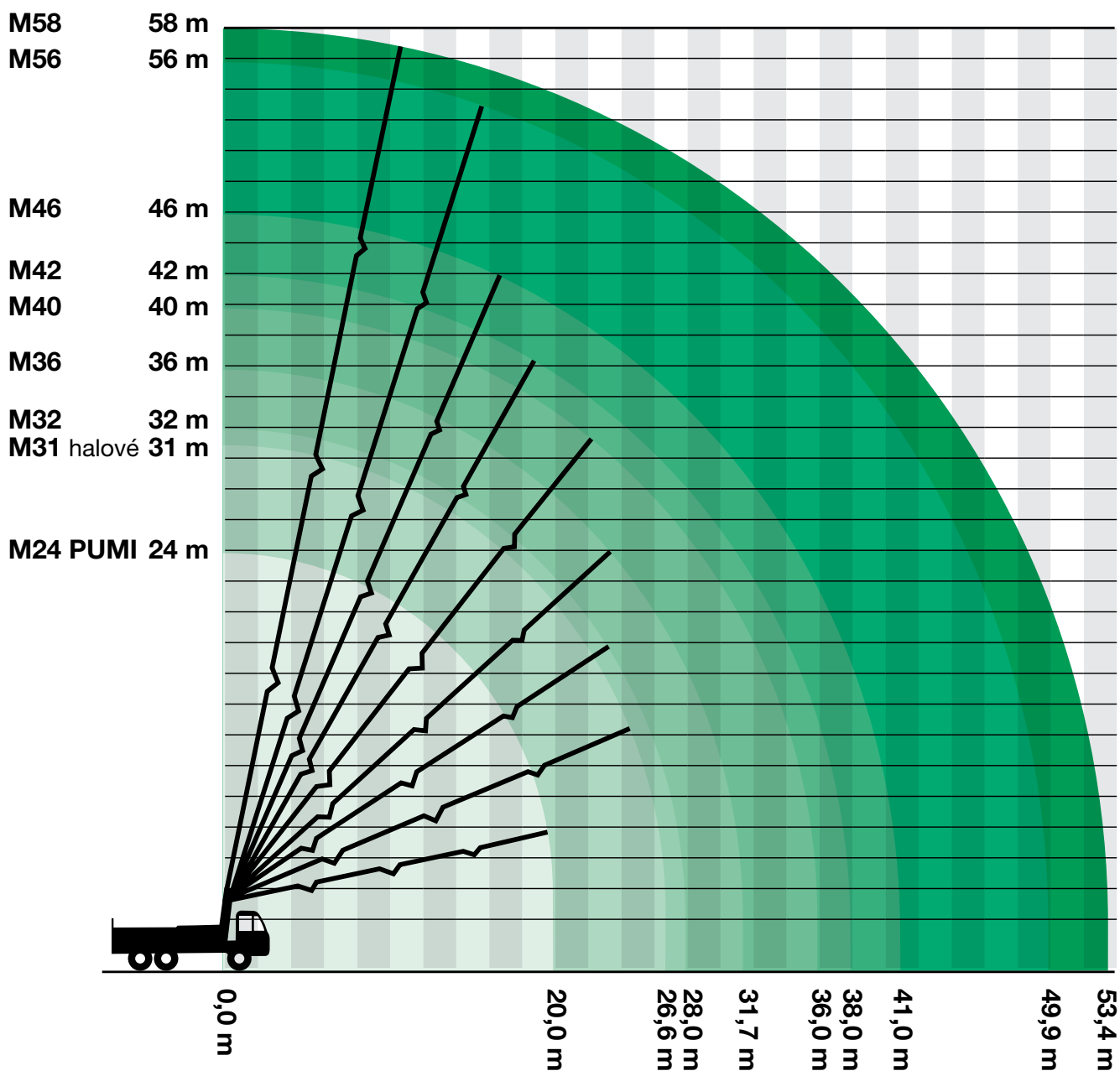
### Objednávky a dispečink čerpadel

Otakar Namyslo, M 724 120 303  
E otakar.namyslo@cmbeton.cz

### Obchod - čerpadla

Ing. Jiří Vrtílek, M 607 560 406  
E jiri.vrtilek@cmbeton.cz

## Rozměrová tabulka



## Rozměrová tabulka čerpadel

typ čerpadla	M24 PUMI	M31 halové	M32	M36	M40	M42	M46	M56	M58
Rozměry pro ustavení stroje (m)									
Šířka vpředu (m)	4,0	6,3	6,2	6,2	8,3	8,0	8,0	9,3	8,9
Šířka vzadu (m)	2,5	6,3	5,2	6,5	7,2	8,0	8,9	12,1	12,5
Délka (m)	9,6	10,1	10,2	11,3	10,7	13,0	11,8	14,4	11,5
Výška (m)	24,0	31,0	32	36,0	40,0	42,0	46,0	56	58,0
Vzdálenost (m)	20,0	26,6	28	31,7	36,0	38,0	41,0	49,9	53,4
Hloubka (m)	12,4	20,4	20,5	23,7	27,9	29,1	31,5	40,3	44,0
Vzdálenost od kabiny auta (m)	17,0	24,3	26,0	29,3	32,0	35,3	38,2	45,6	49,6



„Na spolupráci s vámi se těší  
všichni zaměstnanci skupiny  
Českomoravský beton.“

#### **Pokyny pro kupujícího (specifikátora):**

Požadavek je třeba upřesnit přímo s míchačem (disponentem) nebo vedoucím provozu do 12 hodin dne předcházejícího dodávce.

Čerpadla a větší dodávky objednávejte s dostatečným předstihem.

Kupující, zákazník je povinen dodržovat podmínky stanovené ve Všeobecných obchodních a platebních podmínkách.

#### **Při denním upřesnění dodávky kupující uvede:**

- jméno kupujícího a osoby, která objednává,
- místo a termín dodání betonu: stavba, datum a čas,
- požadovaný druh betonu nebo malty: třída betonu, stupeň vlivu prostředí, konzistence, velikost kameniva, ostatní vlastnosti, pokud jsou požadovány,
- způsob ukládání směsi: m<sup>3</sup>/hod., délka vykládky, použití čerpadla, bádie atd.,
- určení způsobu dopravy: přepravní prostředek, trasa, stav komunikace, velikost, výška a celková hmotnost dopravního prostředku.

