

# CENÍK 2019

TRANSPORTBETON  
A ZNAČKOVÉ PRODUKTY

**Provoz Louny**



# Základní informace

## TBG Louny s.r.o.

Průmyslová 2724, 440 01 Louny  
IČ: 64651819, DIČ: CZ64651819

## Provoz Louny

Průmyslová 2724, 440 01 Louny  
E louny@cmbeton.cz

## Obchodník pro beton

### Vedoucí provozu

Ing. Tomáš Dostál

M 724 346 524

E tomas.dostal@cmbeton.cz

## Dispečink, objednávky

M 602 680 116

T 415 658 039

F 415 674 517

## Obchodník pro lité směsi

ANHIMENT®, PORIMENT®, CEMFLOW®

Marko Kraševac

M 606 664 286

E marko.krasevac@cmbeton.cz

## Smluvní technolog provozu

Jakub Smolík

M 602 642 443

E jakub.smolik@betotech.cz

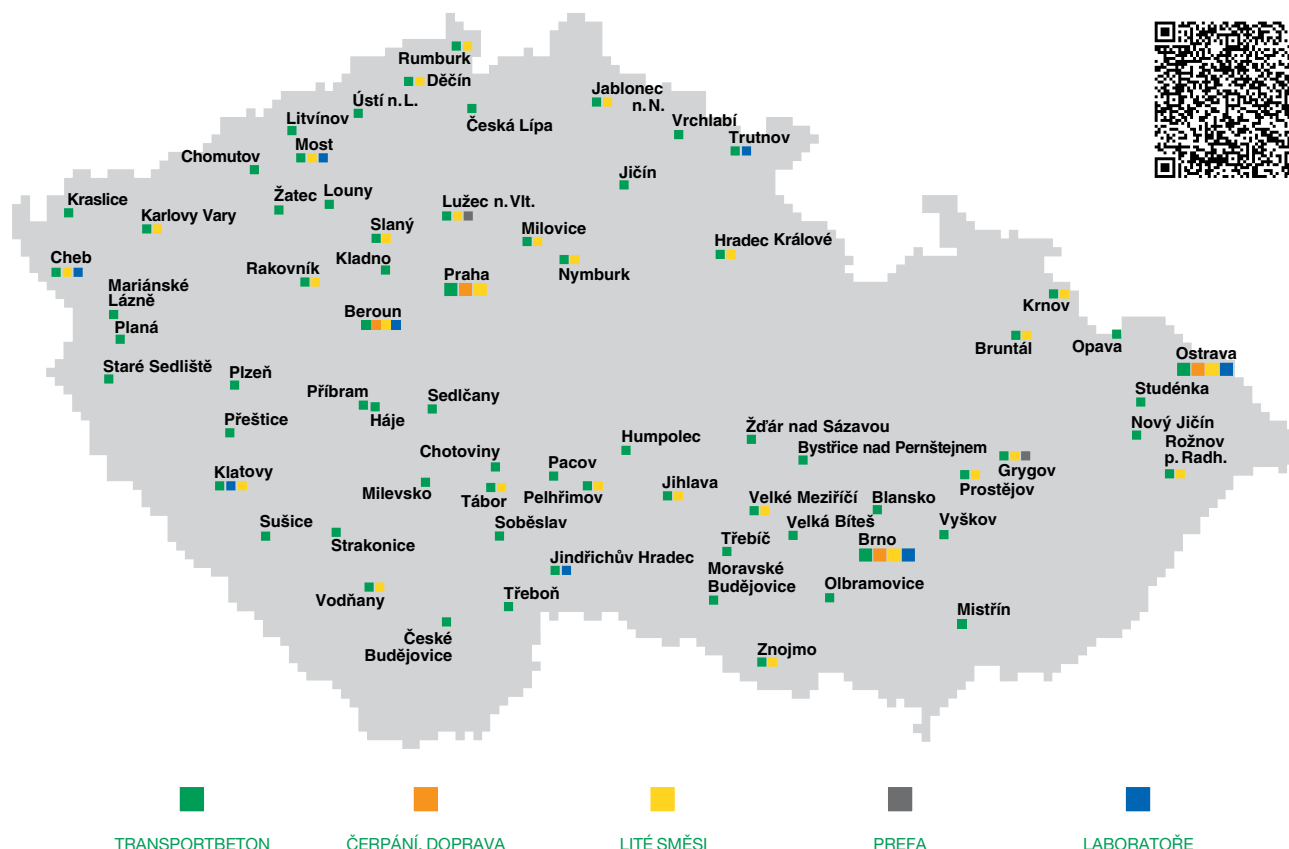
## Členství



## Certifikace



## Mapa provozů skupiny Českomoravský beton



Smluvní vztah mezi prodávajícím a kupujícím se řídí Všeobecnými obchodními a platebními podmínkami a Všeobecnými obchodními a platebními podmínkami pro služby přepravy a čerpadel betonových a maltových směsí, které jsou uveřejněny v plném znění na <http://www.transportbeton.cz/o-skupine/obchodni-podminky.html>. Kupující, zákazník je povinen dodržovat podmínky tam stanovené.

# Betony dle ČSN EN 206+A1:2018 a ČSN P 73 2404

pevnostní třída	stupeň vlivu prostředí	cena Kč/m <sup>3</sup>		stupeň konzistence	D <sub>max</sub> (max. velikost zrna) <sup>1)</sup>	max. obsah chloridů	nárůst pevnosti <sup>2)</sup>	stáří vzorku ve dnech pro stanovení f <sub>ck, cube</sub> <sup>3)</sup>
		bez DPH	s DPH					
C 8/10	X0	1 500	1 815	S1	22	Cl 1,0	P	28
	X0	1 625	1 966	S3	22	Cl 1,0	P	28
C 12/15	X0	1 660	2 009	S1	22	Cl 1,0	P	28
	X0	1 765	2 136	S3	22	Cl 1,0	P	28
	X0	1 680	2 033	S3	22	Cl 1,0	P	90
C 16/20	X0	1 710	2 069	S1	22	Cl 0,4	P	28
	X0	1 825	2 208	S3	22	Cl 0,4	P	28
	XC1-2	1 855	2 245	S3	22	Cl 0,4	P	28
	X0	1 785	2 160	S3	22	Cl 1,0	P	90
C 20/25	X0	1 780	2 154	S1	22	Cl 1,0	P	28
	X0	1 905	2 305	S3	22	Cl 1,0	P	28
	X0, XC1-2	1 935	2 341	S3	22	Cl 0,4	P	28
	X0, XC1-3	1 960	2 372	S3	22	Cl 0,4	P	28
	X0	1 850	2 239	S3	22	Cl 1,0	P	90
C 25/30	X0	1 880	2 275	S1	22	Cl 1,0	P	28
	X0, XC1	2 040	2 468	S3	22	Cl 0,4	P	28
	X0, XC1-3, XA1, XD1, XF1	2 090	2 529	S3	22	Cl 0,2	P	28
	X0, XC1-4, XA1, XD1, XF1	2 160	2 614	S3	22	Cl 0,2	P	28
	XA1-2, XD1-2, XF2-3	2 330	2 819	S3	22	Cl 0,2	S	28
	XA1-2, XD1-2, XF2-3	2 375	2 874	S4	22	Cl 0,2	S	28
C 30/37	X0	2 015	2 438	S1	22	Cl 1,0	P	90
	X0, XC1-4, XA1-2, XD1-2, XF1	2 200	2 662	S3	22	Cl 0,2	P	28
	XA1-3, XD1-3, XF2-4	2 480	3 001	S3	22	Cl 0,2	S	28
	XA1-3, XD1-3, XF2-4	2 525	3 055	S4	22	Cl 0,2	S	28
C 35/45	X0, XC1-4, XA1-2, XD1-3, XF1	2 545	3 079	S4	22	Cl 0,2	S	28
	XF2-4	2 800	3 388	S4	22	Cl 0,2	S	28
C 40/50	XC1-4, XA1, XD1-3, XF1	2 790	3 376	S4	22	Cl 0,2	S	28
C 45/55	XC1-4, XA1, XD1-3, XF1	2 945	3 563	S4	22	Cl 0,2	S	28
C 55/67	XC1-4, XA1, XD1-3, XF1	3 400	4 114	S4	22	Cl 0,2	S	28
C 60/75	XC1-4, XA1, XD1-3, XF1	3 740	4 525	S4	22	Cl 0,2	R	28
C 70/85	XC1-4, XA1, XD1-3, XF1	4 030	4 876	S4	22	Cl 0,2	R	28

Poznámky:

Betony splňují mezní hodnoty dle ČSN EN 206+A1:2018, Příloha F (informativní) tabulka F.1, nebo dle ČSN P 73 2404, Příloha F (informativní) tabulka F.1.1 a F.1.2. Vysvětlivky viz rejstřík na str. 8.

## Cementopískové směsi MC dle podnikové technické normy ČB MC 01-2010

název/ pevnostní třída	cena Kč/m <sup>3</sup>		stupeň konzistence	D <sub>max</sub> (max. velikost zrna) <sup>1)</sup>
	bez DPH	s DPH		
MC 10	1 600	1 936	S1	4
	1 730	2 093	S2	4
MC 12,5	1 655	2 003	S1	4
	1 800	2 178	S2	4
MC 15	1 700	2 057	S1	4
	1 805	2 184	S2	4
	1 865	2 257	S3	4
MC 20	1 790	2 166	S1	4
	1 885	2 281	S2	4
	1 940	2 347	S3	4
MC 25	1 880	2 275	S1	4
	2 035	2 462	S3	4
MC 30	1 970	2 384	S1	4
	2 145	2 595	S3	4

Poznámky: Vysvětlivky viz rejstřík na str. 8

## Směsi pro stavbu vozovek dle norem ČSN EN 13877-1, ČSN EN 14227-1, ČSN 73 6124-2

označení	označení dle původních již neplatných norem	cena Kč/m <sup>3</sup>		pevnostní třída	stupeň vlivu prostředí	stupeň konzistence	D <sub>max</sub> (max. velikost zrna) <sup>1)</sup>	max. obsah chloridů	nárůst pevnosti <sup>2)</sup>
		bez DPH	s DPH						
cementobetonové kryty ČSN EN 13877-1	C30/37	-	2 455 2 971	C30/37	XF2,XF4	S2	22	Cl 0,2	R
	C30/37	-	2 440 2 952	C30/37	XF2	S2	22	Cl 0,2	R
	C25/30	-	2 320 2 807	C25/30	XF2	S2	22	Cl 0,2	R
směsi stmelené hydraulickými pojivy dle ČSN EN 14227-1	SC 0/22; C <sub>8/10</sub>	KSC I	1 285 1 555	C8/10	-	-	22	-	-
	SC 0/22; C <sub>5/6</sub>	KSC II	1 270 1 537	C5/6	-	-	22	-	-
	SC 0/22; C <sub>3/4</sub>	SC I	1 235 1 494	C3/4	-	-	22	-	-
	SC 0/22; C <sub>1,5/2,0</sub>	SC II	1 225 1 482	C1,5/2,0	-	-	22	-	-
vrstvy ze směsí spojených hydraulickými pojivy dle ČSN 73 6124-2	mezerovitý beton	MCB	1 620 1 960	-	-	-	22	-	-

Poznámky: Vysvětlivky viz rejstřík na str. 8

## EASYCRETE® - betony dle ČSN EN 206+A1:2018 a ČSN P 73 2404, lehce zpracovatelné

EASYCRETE® LEHCE ZPRACOVATELNÝ BETON			cena Kč/m <sup>3</sup>		stupeň konzistence <sup>4)</sup>	D <sub>max</sub> (max. velikost zrna) <sup>1)</sup>	max. obsah chloridů	nárůst pevnosti <sup>2)</sup>	stáří vzorku ve dnech pro stanovení f <sub>ck, cube</sub> <sup>3)</sup>
označení	pevnostní třída	stupeň vlivu prostředí	bez DPH	s DPH					
EASYCRETE F - lehce zpracovatelné betony									
EASYCRETE F	C 20/25	X0, XC1	1 965	2 378	F5	16	Cl 0,4	S	90
EASYCRETE F	C 25/30	X0, XC1-XC2	2 130	2 577	F5	16	Cl 0,4	S	90
EASYCRETE F	C 30/37	X0, XC1-XC4, XD1, XA1	2 250	2 723	F5	16	Cl 0,4	S	90
EASYCRETE SF - velmi lehce zpracovatelné betony									
EASYCRETE SF	C 25/30	X0, XC1-XC2	2 160	2 614	F6	16	Cl 0,4	S	90
EASYCRETE SF	C 30/37	X0, XC1-XC3, XD1, XA1	2 270	2 747	F6	16	Cl 0,4	S	90
EASYCRETE SF	C 35/45	X0, XC1-XC4, XD1, XA1	2 615	3 164	F6	16	Cl 0,4	S	90
EASYCRETE SV - samozhutnitelné betony									
EASYCRETE SV	C 30/37	X0, XC1-XC3, XD1, XA1	2 375	2 874	SF2	16	Cl 0,4	S	90
EASYCRETE SV	C 35/45	X0, XC1-XC4, XD1, XA1	2 720	3 291	SF2	16	Cl 0,4	S	90

Poznámky: Betony splňují mezní hodnoty dle ČSN EN 206+A1:2018, Příloha F (informativní) tabulka F.1, nebo dle ČSN P 73 2404, Příloha F (informativní) tabulka F.1.1 a F.1.2.  
Vysvětlivky viz rejstřík na str. 8.

## PERMACRETE® - betony dle ČSN EN 206+A1:2018 a ČSN P 73 2404, pro vodonepropustné konstrukce "bílé vany"

PERMACRETE® VODONEPROPUSTNÝ BETON			cena Kč/m <sup>3</sup>		stupeň konzistence	D <sub>max</sub> (max. velikost zrna) <sup>1)</sup>	max. obsah chloridů	nárůst pevnosti <sup>2)</sup>	stáří vzorku ve dnech pro stanovení f <sub>ck, cube</sub> <sup>3)</sup>
označení	pevnostní třída	stupeň vlivu prostředí	bez DPH	s DPH					
PERMACRETE - betony pro vodonepropustné konstrukce									
PERMACRETE	C 25/30	XC1-3, XD1, XA1, XF1	2 170	2 626	S5	16	0.2	VP	90
PERMACRETE	C 30/37	XC1-4, XD1-2, XA1-2, XF1	2 305	2 789	S5	16	0.2	VP	90
PERMACRETE	C 35/45	XC1-4, XD1-3, XA1-3, XF1	2 665	3 225	S5	16	0.2	VP	90


Poznámky: Betony splňují mezní hodnoty dle ČSN EN 206+A1:2018, Příloha F (informativní) tabulka F.1, nebo dle ČSN P 73 2404, Příloha F (informativní) tabulka F.1.1 a F.1.2.  
Vysvětlivky viz rejstřík na str. 8.

## SYSTEMCRETE® - betony dle ČSN EN 206+A1:2018 a ČSN P 73 2404, vhodné do ztraceného bednění

SYSTEMCRETE® BETON DO ZTRACENÉHO BEDNĚNÍ			cena Kč/m <sup>3</sup>		předepsaná konzistence, sednutí kužele (Abrams)	D <sub>max</sub> (max. velikost zrna) <sup>1)</sup>	max. obsah chloridů	nárůst pevnosti <sup>2)</sup>	doplňující požadavky
označení	pevnostní třída	stupeň vlivu prostředí	bez DPH	s DPH					
SYSTEMCRETE W	C 16/20	X0	1 925	2 329	100 ± 20 mm	22	Cl 0,4	S	čerpatelný
SYSTEMCRETE WS	C 20/25	X0, XC1	2 045	2 474	100 ± 20 mm	16	Cl 0,4	S	čerpatelný
SYSTEMCRETE S	C 16/20	X0	1 955	2 366	100 ± 20 mm	16	Cl 0,4	S	čerpatelný

Poznámky: Betony splňují mezní hodnoty dle ČSN EN 206+A1:2018, Příloha F (informativní) tabulka F.1, nebo dle ČSN P 73 2404, Příloha F (informativní) tabulka F.1.1 a F.1.2.  
Vysvětlivky viz rejstřík na str. 8.


## STEELCRETE® - betony dle ČSN EN 206+A1:2018 a ČSN P 73 2404, vyztužené ocelovými vlákny

 BETON S ROZPTYLENOU VYZTUŽÍ			cena Kč/m <sup>3</sup>		stupeň konzistence	D <sub>max</sub> (max. velikost zrna) <sup>1)</sup>	max. obsah chloridů	nárůst pevnosti <sup>2)</sup>	stáří vzorku ve dnech pro stanovení f <sub>ck, cube</sub> <sup>3)</sup>	pevnostní třída v dosředěném tahu f <sub>ck, tk</sub>	pevnostní třída v reziduálním tahu za ohybu f <sub>ct, tk, rest</sub>	pevnostní třída v příčném tahu f <sub>ct, tk, sp</sub>
označení	pevnostní třída	stupeň vlivu prostředí	bez DPH	s DPH								
STEELCRETE D - beton do základových desek a bílých van se zaručeným obsahem vláken 20, 25 a 30 kg/m <sup>3</sup>												
STEELCRETE D	C 20/25	X0, XC1	2 110	2 553	S4	22	Cl 0,2	S	28	-	-	-
STEELCRETE D	C 25/30	X0, XC1-2	2 250	2 723	S4	22	Cl 0,2	S	28	-	-	-
STEELCRETE D	C 30/37	X0, XC1-4, XD1-2, A1	2 430	2 940	S4	22	Cl 0,2	R	28	-	-	-
STEELCRETE V - konstrukční vláknobeton s definovanými mechanickými vlastnostmi												
STEELCRETE V	FC 18/20	X0	4 770	5 772	F4	16	Cl 0,2	R	28	3,57	0,4	3,1
STEELCRETE V	FC 30/33	X0, XC1-3, XD1, XF1, XA1	5 695	6 891	F4	16	Cl 0,2	R	28	3,1	0,8	5,2

Poznámky: Betony splňují mezní hodnoty dle ČSN EN 206+A1:2018, Příloha F (informativní) tabulka F.1, nebo dle ČSN P 73 2404, Příloha F (informativní) tabulka F.1.1 a F.1.2.

Vysvětlivky viz rejstřík na str. 8. Další možné varianty po konzultaci s technologem a vedoucím provozu. K ceně se připočítává za každý 1 kg vláken cena dle předchozí dohody.

## FLOORCRETE® - betony dle ČSN EN 206+A1:2018 a ČSN P 73 2404, vhodné pro průmyslové podlahy

 BETON DO PODLAH			cena Kč/m <sup>3</sup>		stupeň konzistence	D <sub>max</sub> (max. velikost zrna) <sup>1)</sup>	max. obsah chloridů	nárůst pevnosti <sup>2)</sup>	stáří vzorku ve dnech pro stanovení f <sub>ck, cube</sub> <sup>3)</sup>	max. v/c	obsah ocelových vláken v k kg/m <sup>3</sup>
označení	pevnostní třída	stupeň vlivu prostředí	bez DPH	s DPH							
FLOORCRETE - beton bez vláken do průmyslových podlah											
FLOORCRETE	C 20/25	X0, XC1	2 005	2 426	S3	22	Cl 0,2	S	28	0,6	-
FLOORCRETE	C 25/30	X0, XC1-2	2 130	2 577	S3	22	Cl 0,2	S	28	0,55	-
FLOORCRETE	C 30/37	X0, XC1-XC3, XD1, XA1, XM1	2 280	2 759	S3	22	Cl 0,2	S	28	0,5	-
FLOORCRETE - beton se zaručeným obsahem vláken do průmyslových podlah											
FLOORCRETE	C 20/25	X0, XC1	2 810	3 400	S4	22	Cl 0,2	S	28	S	20
FLOORCRETE	C 25/30	X0, XC1-2	2 955	3 576	S4	22	Cl 0,2	S	28	S	20
FLOORCRETE	C 30/37	X0, XC1-XC3, XD1, XA1, XM1	3 120	3 775	S4	22	Cl 0,2	S	28	S	20

Poznámky: Betony splňují mezní hodnoty dle ČSN EN 206+A1:2018, Příloha F (informativní) tabulka F.1, nebo dle ČSN P 73 2404, Příloha F (informativní) tabulka F.1.1 a F.1.2.


Vysvětlivky viz rejstřík na str. 8. Další možné varianty po konzultaci s technologem a vedoucím provozu. K ceně se připočítává za každý 1 kg vláken cena dle předchozí dohody.

## COLORCRETE®

### Barevné betony dle ČSN EN 206+A1:2018 a ČSN P 73 2404, vhodné pro architektonické konstrukce

Tyto betony se dodávají na vyžádání v široké škále barev a odstínů, vždy je třeba předem kontaktovat betonárnu a technologa.

## MALMIX® - čerstvé maltové směsi pro zdění dle ČSN EN 998-2

 ČERSTVÉ MALTOVÉ SMĚSI		cena Kč/m <sup>3</sup>		pevnost v tlaku (N/mm <sup>2</sup> )	doba zpracovatelnosti v hodinách
název	druh směsi	bez DPH	s DPH		
MALMIX MC 5	malta pro zdění	2 100	2 541	5	36
MALMIX MC 10	malta pro zdění	2 165	2 620	10	36

## ANHYMENT® - lité anhydritový potěr dle ČSN 13813

ANHYMENT LITÝ SAMONIVELAČNÍ POTĚR		cena Kč/t*	cena Kč/m <sup>3</sup>		pevnost v tahu za ohybu (N/mm <sup>2</sup> )	přibližná objemová hmotnost (kg/m <sup>3</sup> )
název	druh směsi	bez DPH	bez DPH	s DPH		
ANHYMENT AE 20	Anhydritový lité potěr	2 541*	4 700	5 687	> 4	2 100
ANHYMENT AE 25	Anhydritový lité potěr	2 649*	4 900	5 929	> 5	2 100
ANHYMENT AE 30	Anhydritový lité potěr	2 751*	5 090	6 159	> 6	2 100

Poznámky: \* Výpočet pro orientační cenu za 1 tunu suché směsi. Koeficient přepočtu ceny = 1.85  
Ceny platí při odběru > 5 m<sup>3</sup>. Ceny jsou smluvní a při větších odběrech lze dohodnout individuální slevy.  
ANHYMENT® typ FE se dodává na vyžádání, vždy je třeba předem kontaktovat obchodního zástupce příslušné oblasti.

## SLIMFLOW®

### lité anhydritový potěr pro reprofilaci a tenké vrstvy dle ČSN 13813

SLIMFLOW LITÝ ANHYDRITOVÝ POTĚR		cena Kč/m <sup>3</sup>		pevnost v tahu za ohybu (N/mm <sup>2</sup> )	přibližná objemová hmotnost (kg/m <sup>3</sup> )
název	druh směsi	bez DPH	s DPH		
SLIMFLOW	Anhydritový lité potěr pro reprofilaci a tenké vrstvy	6 500	7 865	> 7	2 100

Poznámky:  
Ceny platí při odběru > 5 m<sup>3</sup>. Ceny jsou smluvní a při větších odběrech lze dohodnout individuální slevy.  
SLIMFLOW® se dodává na vyžádání, vždy je třeba předem kontaktovat obchodního zástupce příslušné oblasti.

## CEMFLOW® - lité cementový potěr dle ČSN 13813

CEMFLOW LITÝ CEMENTOVÝ POTĚR		cena Kč/t*	cena Kč/m <sup>3</sup>		pevnost v tahu za ohybu (N/mm <sup>2</sup> )	přibližná objemová hmotnost (kg/m <sup>3</sup> )
název	druh směsi	bez DPH	bez DPH	s DPH		
CEMFLOW CF 20	Cementový lité potěr	2 589*	4 790	5 796	> 4	2 100
CEMFLOW CF 25	Cementový lité potěr	2 676*	4 950	5 990	> 5	2 100
CEMFLOW CF 30**	Cementový lité potěr	2 784*	5 150	6 232	> 6	2 100

Poznámky:  
\* Výpočet pro orientační cenu za 1 tunu suché směsi. Koeficient přepočtu ceny = 1.85  
\*\* Potěr CEMFLOW® CF 30 (CT-C30-F6) je technologicky náročnější pro výrobu, není standardně dostupný  
na všech výrobních značkových produktech a je nutné před objednávkou vždy kontaktovat obchodního zástupce litéch směsí.  
Ceny platí při odběru > 5 m<sup>3</sup>. Ceny jsou smluvní a při větších odběrech lze dohodnout individuální slevy.

## CEMFLOW® Look

### lité cementový potěr pro realizaci pochozí pohledové vrstvy podlahy

Pohledový lité cementový potěr dle ČSN 13813 se dodává na vyžádání a v součinnosti výrobce a specializované firmy pro pokládku potěru a speciální úpravu povrchu. Vždy je potřeba předem kontaktovat obchodního zástupce na lité směsi.

## PORIMENT® - cementová lité pění

PORIMENT CEMENTOVÁ LITÁ PĚNA		cena Kč/m <sup>3</sup>		pevnost v tlaku, 28 dnů, suchý stav (N/mm <sup>2</sup> )	objemová hmotnost v suchém stavu (kg/m <sup>3</sup> )
název	druh směsi	bez DPH	s DPH		
PORIMENT P 400	Cementová lité pění s polystyrenem	2 100	2 541	0,4	400
PORIMENT W 600	Cementová lité pění tenkovrstvá	2 590	3 134	1,2	600
PORIMENT PS 500	Cementová lité pění s polystyrenem - spád	2 500	3 025	0,5	500
PORIMENT WS 700	Cementová lité pění - spád	2 800	3 388	2	700

Poznámky:  
Po dohodě s obchodním zástupcem je nutné specifikovat možnosti výroby v dané lokalitě. Ceny platí při odběru > 15 m<sup>3</sup>. Ceny jsou smluvní a při větších odběrech lze dohodnout individuální slevy. PORIMENT® do spádových vrstev je materiál, který má z technologického hlediska složitější výrobní podmínky, není tedy možné dodat materiál bez předchozí dohody s obchodním zástupcem litéch směsí.

## Lehké betony - polystyrénbeton

název	cena Kč/m <sup>3</sup>		objemová hmotnost (kg/m <sup>3</sup> )	stupeň konzistence
	bez DPH	s DPH		
LB 350	2 260	2 735	350	S2
LB 500	2 345	2 837	500	S3
LB 700	2 380	2 880	700	S3
LB 900	2 420	2 928	900	S3

## Kamenivo

frakce	druh	cena Kč/t	
		bez DPH	s DPH
0/22 REC*	recyklát z výroby	70	85

\* Podle ČSN EN 206+A1:2018 se jedná o "regenerované kamenivo" získané z recyklovaného betonu.

## Rejstřík

- 1)  $D_{max}$  – maximální jmenovitá horní mez frakce kameniva
- 2) R – rychlý; S – střední; P – pomalý; VP – velmi pomalý (stanoveno dle Tab.12, ČSN EN 206+A1:2018 při 20°C).
- 3)  $f_{ck, cube}$  – minimální charakteristická krychelná pevnost betonu

	jednotky	stupně konzistence podle ČSN EN 206+A1:2018				
		F5	F6	SF1	SF2	SF3
podle ČSN EN 12350-5	mm	560-620	≥ 630	-	-	-
podle ČSN EN 12350-8	mm	-	-	550-650	660-750	760-850

Betony splňují mezní hodnoty dle ČSN EN 206+A1:2018, Příloha F (informativní) tabulka F.1, nebo, pokud je to uvedeno výslovně ve smlouvě nebo objednávce, požadavky ČSN P 73 2404, Příloha F (informativní) tabulka F.1.1 a F.1.2. V případě požadavku na dodatečné nebo jiné parametry kontaktujte prosím betonárnu. Požadavky dle ČSN P 73 2404 se shodují i s požadavky předpisů TKP 18 MD a TKP 17 ČD.

Betony, počínaje C 16/20 a stupně konzistence S3 a vyšší, jsou běžně čerpatelné čerpadlem s potrubím DN 125. V ostatních případech konzultujte s dispečerem betonárny.

Pro výrobu betonu jsou používány složky v souladu s ČSN EN 206+A1:2018.

V případě, že s.v.p. XA2 a XA3 je způsobeno síranovými ionty a musí být použit cement SR, informujte betonárnu předem.

Složení betonu je obchodním tajemstvím prodávajícího - betonárny. Obsah a původ jednotlivých složek betonu může prodávající sdělit pouze na vyžádání a po uzavření dohody o mlčenlivosti, v níž se zákazník zaváže, že tyto údaje nezpřístupní žádné třetí osobě.



## Cena dopravy

Je stanovena tak, že staveništi je na základě vzdálenosti vzdušnou čarou od betonárny (viz zadní strana ceníku) přiřazena dopravní zóna. Ceny uvedené v ceníku jsou platné v betonárně.

### Doprava betonu dle zón

doprava betonu dle zón	Do 5 m <sup>3</sup> cena za jednu otoč autodomíchávače		Nad 5 m <sup>3</sup> cena za jeden dovezený m <sup>3</sup> betonu	
	cena bez DPH Kč	cena s DPH Kč	cena bez DPH Kč/m <sup>3</sup>	cena s DPH Kč/m <sup>3</sup>
1. do 3 km	900	1 089	180	218
2. do 8 km	1 400	1 694	280	339
3. do 13 km	1 850	2 239	370	448
4. do 18 km	2 350	2 844	470	569
5. do 23 km	2 850	3 449	570	690
6. do 28 km	3 350	4 054	670	811
každá další zóna	500	605	100	121

Pozn.: Zóny jsou počítány po 5-ti km vzdálenosti vzdušnou čarou od betonárny/provozu ČMB.

### Doprava zavhlého betonu

Po předchozí domluvě je možné zajistit dopravu zavhlého betonu (konzistence S1 a S2) sklápěcími vozy.

### Modul pružnosti

V případě požadavku na zaručený statický modul pružnosti betonu musí být jeho hodnota specifikována objednatelem v souladu s ČSN EN 206+A1:2018 alespoň 3 měsíce před požadovaným termínem dodávky betonu. K ceně betonu budou v tomto případě připočteny náklady na garanci tohoto dodatečného požadavku.

### Zvláštní služby a příplatky

kód	název	cena bez DPH	cena s DPH	
1	práce od 16 hod. do 20 hod.	60	73	Kč/m <sup>3</sup>
2	práce od 20 hod. do 6 hod.	150	182	Kč/m <sup>3</sup>
3	práce v sobotu	90	109	Kč/m <sup>3</sup>
4	práce v neděli a ve svátek	150	182	Kč/m <sup>3</sup>
5	zapůjčení bádie	750	908	Kč/den
6	zimní příplatek (ohřev vody a kameniva)	95	115	Kč/m <sup>3</sup>
7	kontrolní zkouška betonu v tlaku	500	605	Kč/zk.
8	recyklace betonu	700	847	Kč/m <sup>3</sup>
9	použití CEM I 42,5	90	109	Kč/m <sup>3</sup>
10	kamenivo do 16 mm	30	36	Kč/m <sup>3</sup>
11	kamenivo do 8 mm	60	73	Kč/m <sup>3</sup>
12	konzistence S4	45	54	Kč/m <sup>3</sup>
13	požadavek na terénní mix	100	121	Kč/m <sup>3</sup>
14	prostož mixu*	250	303	Kč/15min
15	pozdní zrušení objednaného mixu**	2 000	2 420	jednorázově
16	pozdní zrušení betonáže***	5 000	6 050	jednorázově

\* odložení betonáže ze strany zákazníka delší než 30 min.

\*\* zrušení betonáže zákazníkem po uzavření objednávky (objednávky se uzavírají v 15 hod. pracovní den před betonáží)

\*\*\* zrušení betonáže zákazníkem, která byla domluvena mimo běžnou pracovní dobu betonárny – víkend, svátky, práce po 16 hod (objednávky se uzavírají v 15 hod. pracovní den před betonáží)

### Pronájem čerpadel betonu

Českomoravský beton disponuje čerpadly betonu s výškovým dosahem 17–58 m.

Podmínky nasazení stroje – viz ceník čerpání betonu.

### Vykládka na stavbě

Vykládkou se rozumí doba od příjezdu mixu na stavbu do úplného vyložení. První čtvrt hodina je zdarma; druhá započatá čtvrt hodina je za 100 Kč (bez DPH); třetí a každá další započatá čtvrt hodina je za +250 Kč (bez DPH).

## Ceník čerpání betonu

Čerpání betonu a malt zajišťujeme mobilními autočerpadly s délkou výložníku 17 až 58 m, pronájmem betonovací věže s 32 m výložníkem nebo stacionárními elektrickými čerpadly. Dále zajišťujeme čerpání litých směsí ANHYMENT®, CEMFLOW® a PORIMENT®, přepravu betonových a maltových směsí na stavby autodomíchávači a také varianty prováděné hornickým způsobem.

### Českomoravský beton, a. s.

Beroun 660, 266 01 Beroun  
IČ: 49551272, DIČ: CZ49551272

### Pražské betonpumpy a doprava s. r. o.

Koželužská 2246/5, 180 00 Praha - Libeň  
IČ: 26205424, DIČ: CZ26205424

### Dispečink čerpadel

T 724 040 444

### Pracovní doba pro objednání čerpadel

Po - Pá 8:00 - 16:00

### Obchod – čerpadla

Lukáš Suchý, M 724 554 554  
E lukas.suchy@cmbeton.cz

## Regionální čerpadla

typ čerpadla	cena Kč bez DPH za 15 min. přistavení čerpadla na stavbě	cena Kč s DPH za 15 min. přistavení čerpadla na stavbě	+ cena Kč bez DPH za 1 m <sup>3</sup> přečerpaného množství	+ cena Kč s DPH za 1 m <sup>3</sup> přečerpaného množství
M 36	520	629	35	42
Přeprava na stavbu a zpět, do 100 km, jednorázově			2 300	2 783

## Ostatní čerpadla (stanoviště Praha – Hloubětín)

typ čerpadla	cena Kč bez DPH za 15 min. přistavení čerpadla na stavbě	cena Kč s DPH za 15 min. přistavení čerpadla na stavbě	+ cena Kč bez DPH za 1 m <sup>3</sup> přečerpaného množství	+ cena Kč s DPH za 1 m <sup>3</sup> přečerpaného množství
MOLI, M 17	420	508	35	42
M 28, M 31 (halové čerpadlo)	470	569	35	42
M 34, M 35, M 36	520	629	35	42
M 37, M 38	580	702	40	48
M 42, M 43	750	908	40	48
M 46, M 47	800	968	50	61
M 56, M 58	1 050	1 271	60	73
PUMI M 24 čerpadlo s autodomíchávačem	460	557	30	36
Přeprava na stavbu a zpět, nad 100 km, jednorázově			6 000	7 260

Rozměrová tabulka mobilních čerpadel je k dispozici na <http://www.transportbeton.cz/sluzby-ve-skupine/cerpani-a-doprava.html>.

## Stacionární čerpadla

typ čerpadla	cena Kč bez DPH za 15 min. přistavení čerpadla na stavbě	cena Kč s DPH za 15 min. přistavení čerpadla na stavbě	+ cena Kč bez DPH za 1 m <sup>3</sup> přečerpaného množství	+ cena Kč s DPH za 1 m <sup>3</sup> přečerpaného množství
<b>Elektrické</b>	<b>350</b>	424	<b>30</b>	36
<b>Dieslové</b>	<b>400</b>	484	<b>30</b>	36
Přepravu na stavbu a zpět zajišťuje zákazník nebo po dohodě.				
<b>Pístové*</b>	<b>350</b>	424	<b>50</b>	61
Vhodné pro čerpání CEMFLOW®, potěrů, lehce zpracovatelných betonů (D <sub>max</sub> = 16 mm)				
Přeprava na stavbu a zpět, do 70 km**, jednorázově			<b>700</b>	847

\* Přídavné hadice 90,- Kč/m/den. Ostatní dohodou.

\*\* Při akci nad 70 km účtujeme + 23,- Kč/km.

## Betonovací věže

typ věže	cena Kč bez DPH za 1 den nasazení věže na stavbě	cena Kč s DPH za 1 den nasazení věže na stavbě	+ cena Kč bez DPH za 1 m <sup>3</sup> přečerpaného množství	+ cena Kč s DPH za 1 m <sup>3</sup> přečerpaného množství
<b>MX 32 – TR</b>	<b>3 000</b>	3 630	<b>40</b>	48
<b>MX 28 – TR</b>	<b>3 000</b>	3 630	<b>40</b>	48

Přepravu na stavbu a zpět, montáž a demontáž věže hradí objednatel dle skutečných nákladů.

## Čerpadla podlahových směsí

typ čerpadla	cena Kč bez DPH za 15 min. přistavení čerpadla na stavbě	cena Kč s DPH za 15 min. přistavení čerpadla na stavbě	+ cena Kč bez DPH za 1 m <sup>3</sup> přečerpaného množství	+ cena Kč s DPH za 1 m <sup>3</sup> přečerpaného množství
<b>Estrich Boy (ANYMENT®)</b>	<b>250</b>	303	<b>50</b>	61
<b>Aeronicer (PORIMENT®)</b>	<b>350</b>	424	<b>50</b>	61
<b>Pístové (CEMFLOW®)</b>	<b>350</b>	424	<b>50</b>	61
Přeprava na stavbu a zpět, do 70 km*, jednorázově			<b>700</b>	847

\* Při akci nad 70 km účtujeme + 23,- Kč/km. Přídavné hadice 30,- Kč/m/den. Ostatní dohodou.

## Speciální služby

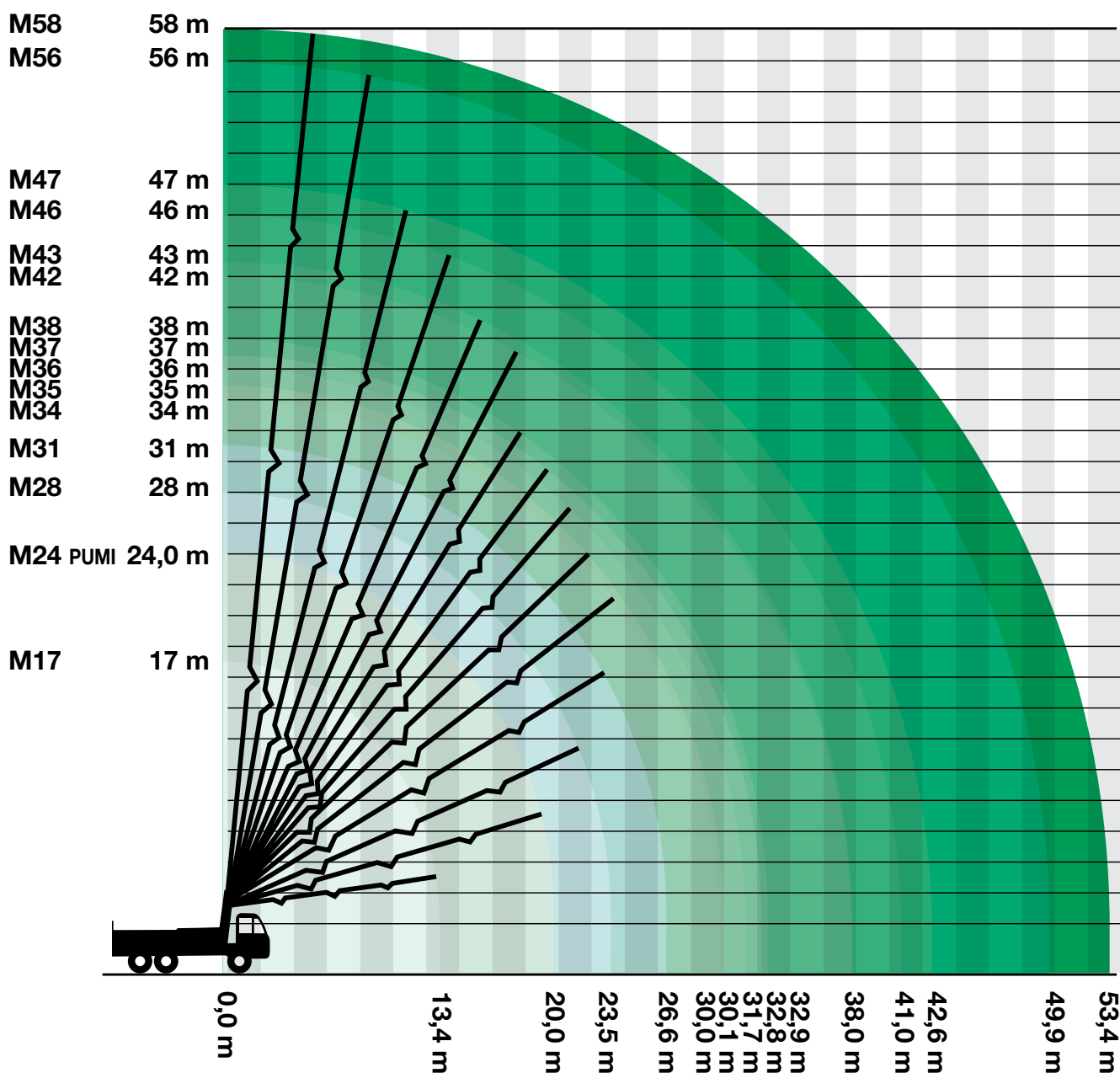
název	popis	cena Kč bez DPH	cena Kč s DPH
Přídavné potrubí/den	za 1 bm a den	<b>100</b>	121
Gumové hadice/den	za 1 bm a den	<b>130</b>	157
Přeprava potrubí a hadic	1 km	<b>19</b>	23
Použití rozjezdové chemikálie	jednorázově	<b>500</b>	605
Sobota a noc (od 20 do 6 hod.)	za 15 min.	<b>45</b>	54
Neděle a svátky	za 15 min.	<b>55</b>	67
Čerpání drátkobetonu - příplatek k čerp.	za 1 m <sup>3</sup>	<b>30</b>	36
Čekání záložního čerpadla	za 15 min.	<b>350</b>	424
Pozdní zrušení objednávky (24 h.)	jednorázově	<b>500</b>	605
Zbytečný výjezd čerpadla	jednorázově 2 000 Kč	<b>+ 49 Kč/km</b>	+ 59 Kč/km
Odvoz zbytkového betonu	jednorázově	<b>1 000</b>	1 210

K ceně za dobu použití účtujeme 30 minut mytí stroje v případě, že nelze umýt čerpadlo na staveništi.

Při platbě v hotovosti možnost slevy 5%, v případě přizpůsobení termínu čerpání volným kapacitám, sleva dalších 10%. Dále individuální podmínky dle dohody.

Pro čerpání jsou závazné Všeobecné obchodní a platební podmínky pro služby přepravy a čerpadel betonových a maltových směsí, které jsou v plném znění na <http://www.transportbeton.cz/o-skupine/obchodni-podminky.html>

## Rozměrová tabulka



Typ čerpadla	M17	M24 PUMI	M28	M31	M34	M35	M36	M37	M38	M42	M43	M46	M47	M56	M58
Rozměry pro ustavení stroje (m)	4,97 m ↑ 	7,00 m ↑ 	6,00 m ↑ 	6,00 m ↑ 	8,00 m ↑ 	7,1 m ↑ 	8,50 m ↑ 	8,60 m ↑ 	7,50 m ↑ 	8,60 m ↑ 	8,70 m ↑ 	12,50 m ↑ 	13,50 m ↑ 	15,60 m ↑ 	17,50 m ↑ 
Šířka vpředu (m)	2,5	4	6	6,3	6,2	6,3	6,3	6,96	6,3	8	8,3	8	8,3	9,3	8,9
Šířka vzadu (m)	2,5	2,5	3,6	6,3	5,7	6,2	6,3	6,75	7,3	8	8,3	8,9	8,3	12,1	12,5
Délka (m)	8,5	9,9	9,3	10	10,8	10,65	11,3	11,7	11,4	13,1	11,6	12	11,8	14,4	15
Výška (m)	17	24	28	31	34	35	36	37	38	42	43	46	47	56	58
Vzdálenost (m)	13,4	20	23,5	26,6	30	30,1	31,7	32,9	32,9	37,6	38,1	41	42,6	49,9	53,4
Hloubka (m)	8	12,4	17,5	20,5	22,5	23	23,7	25,3	25,3	30,7	28	31,5	36	40,3	44
Vzdálenost od kabiny auta (m)	12,4	19,2	21,46	24,3	27,5	27,1	29,3	30	30,3	34,7	35,1	38,2	42	45,6	49,6

*„Na spolupráci s vámi se těší  
všichni zaměstnanci skupiny  
Českomoravský beton.“*

#### **Pokyny pro kupujícího (specifikátora):**

Požadavek je třeba upřesnit přímo s míchačem (disponentem) nebo vedoucím provozu do 12 hodin dne předcházejícího dodávce.

Čerpadla a větší dodávky objednávejte s dostatečným předstihem.

Kupující, zákazník je povinen dodržovat podmínky stanovené ve Všeobecných obchodních a platebních podmínkách.

#### **Při denním upřesnění dodávky kupující uvede:**

- jméno kupujícího a osoby, která objednává,
- místo a termín dodání betonu: stavba, datum a čas,
- požadovaný druh betonu nebo malty: třída betonu, stupeň vlivu prostředí, konzistence, velikost kameniva, ostatní vlastnosti, pokud jsou požadovány,
- způsob ukládání směsi: m<sup>3</sup>/hod., délka vykládky, použití čerpadla, bádíe atd.,
- určení způsobu dopravy: přepravní prostředek, trasa, stav komunikace, velikost, výška a celková hmotnost dopravního prostředku.

