

# Čerpání betonu

Čerpání betonu je realizováno technikou dceřinné společnosti TBG BETONPUMPY MORAVA s.r.o., případně jejich smluvními dodavateli. Cena za čerpání se skládá z těchto položek:

|                               |   |                          |   |                     |   |                                                        |
|-------------------------------|---|--------------------------|---|---------------------|---|--------------------------------------------------------|
| přistavení čerpadla na stavbu | + | pobyt čerpadla na stavbě | + | přečerpané množství | + | ostatní služby, pokud jsou požadovány nebo realizovány |
|-------------------------------|---|--------------------------|---|---------------------|---|--------------------------------------------------------|

## Mobilní čerpadla

| typ čerpadla                                  | cena Kč bez DPH za 15 min. pobytu čerpadla na stavbě | cena Kč s DPH za 15 min. pobytu čerpadla na stavbě | + cena Kč bez DPH za 1 m <sup>3</sup> přečerpaného množství | + cena Kč s DPH za 1 m <sup>3</sup> přečerpaného množství |
|-----------------------------------------------|------------------------------------------------------|----------------------------------------------------|-------------------------------------------------------------|-----------------------------------------------------------|
| M28                                           | 520                                                  | 629                                                | 0                                                           | 0                                                         |
| M32                                           | 570                                                  | 690                                                | 0                                                           | 0                                                         |
| M32 halové čerpadlo                           | 590                                                  | 714                                                | 0                                                           | 0                                                         |
| M36                                           | 620                                                  | 750                                                | 0                                                           | 0                                                         |
| M40                                           | 670                                                  | 811                                                | 0                                                           | 0                                                         |
| M42                                           | 700                                                  | 847                                                | 40                                                          | 48                                                        |
| M46                                           | 750                                                  | 908                                                | 50                                                          | 61                                                        |
| M56, M58                                      | 1 050                                                | 1 271                                              | 60                                                          | 73                                                        |
| <b>Přistavení na stavbu</b>                   |                                                      |                                                    | <b>1 000 Kč</b>                                             | <b>1 210 Kč</b>                                           |
| <b>Přistavení M46 (stanoviště Brno)</b>       |                                                      |                                                    | <b>3 000 Kč</b>                                             | <b>3 630 Kč</b>                                           |
| <b>Přistavení M56, M58 (stanoviště Praha)</b> |                                                      |                                                    | <b>dle domluvy</b>                                          | <b>dle domluvy</b>                                        |

## Pumpomix - autodomíchač s čerpadlem

| typ čerpadla                                | cena Kč bez DPH za 15 min. pobytu čerpadla na stavbě | cena Kč s DPH za 15 min. pobytu čerpadla na stavbě | + cena Kč bez DPH za 1 m <sup>3</sup> přečerpaného množství | + cena Kč s DPH za 1 m <sup>3</sup> přečerpaného množství |
|---------------------------------------------|------------------------------------------------------|----------------------------------------------------|-------------------------------------------------------------|-----------------------------------------------------------|
| M24                                         | 500                                                  | 605                                                | 0                                                           | 0                                                         |
| <b>Přistavení na betonárnu</b>              |                                                      |                                                    | <b>0 Kč</b>                                                 | <b>0 Kč</b>                                               |
| <b>Doprava betonu z betonárny na stavbu</b> |                                                      |                                                    | <b>dle ceníku dopravy</b>                                   | <b>dle ceníku dopravy</b>                                 |

Pozn.: Použití PUMPOMIXU je možné jen při betonážích do 15 m<sup>3</sup>. Při použití PUMPOMIXU pouze jako čerpadla bude účtován jeho výkon jako mobilní čerpadlo M28. Maximální objem převáženého betonu je 4,5 m<sup>3</sup>.

## Stacionární čerpadla

| typ čerpadla                | cena Kč bez DPH za 15 min. přistavení čerpadla na stavbě | cena Kč s DPH za 15 min. přistavení čerpadla na stavbě | + cena Kč bez DPH za 1 m <sup>3</sup> přečerpaného množství | + cena Kč s DPH za 1 m <sup>3</sup> přečerpaného množství |
|-----------------------------|----------------------------------------------------------|--------------------------------------------------------|-------------------------------------------------------------|-----------------------------------------------------------|
| Pístové                     | 375                                                      | 454                                                    | 0                                                           | 0                                                         |
| <b>Přistavení na stavbu</b> |                                                          |                                                        | <b>1 000 Kč</b>                                             | <b>1 210 Kč</b>                                           |
| <b>Dopravní hadice</b>      |                                                          |                                                        | <b>20 Kč/m/den</b>                                          | <b>24 Kč/m/den</b>                                        |

Pozn.: Vhodné pro čerpání CEMFLOW®, potěrů a lehké zpracovatelných betonů (D<sub>max</sub> = 16 mm). Čerpadlo má maximální dopravní výkon cca 18 m<sup>3</sup>/hod., v závislosti na typu betonu. Čerpání drátkobetonu pouze po předchozí dohodě z technologiem.

## Betonovací věže

Betonovací věže jsou dislokovány v Praze. Přepravu na stavbu a zpět, montáž a demontáž věže hradí objednatel dle skutečných nákladů nebo po dohodě.

## Rozdělovací výložník

| typ výložníku | cena Kč bez DPH za 1 den použití výložníku na stavbě | cena Kč s DPH za 1 den použití výložníku na stavbě | + cena Kč bez DPH za 1 m <sup>3</sup> přečerpaného množství | + cena Kč s DPH za 1 m <sup>3</sup> přečerpaného množství |
|---------------|------------------------------------------------------|----------------------------------------------------|-------------------------------------------------------------|-----------------------------------------------------------|
| RV 10         | 1 000                                                | 1 210                                              | 0                                                           | 0                                                         |

Přepravu na stavbu a zpět, montáž a demontáž výložníku hradí objednatel dle skutečných nákladů nebo po dohodě.

## Ostatní služby a příplatky

| název                                                                                | popis               | cena Kč bez DPH  | cena Kč s DPH    |
|--------------------------------------------------------------------------------------|---------------------|------------------|------------------|
| Přídavné ocelové potrubí                                                             | za 1 bm a den       | 110              | 133              |
| Přídavné gumové hadice                                                               | za 1 bm a den       | 140              | 169              |
| Použití rozjezdové chemikálie                                                        | jednorázově         | 290              | 351              |
| Čerpání drátkobetonu (příplatek k čerpání)                                           | za 1 m <sup>3</sup> | 30               | 36               |
| Příplatek za práci o víkendech a v noci (od 20 do 6 hod)                             | za 15 min.          | 45               | 54               |
| Příplatek za práci o svátcích                                                        | za 15 min.          | 55               | 67               |
| Čekání záložního čerpadla (pokud je požadováno)                                      | za 15 min.          | 350              | 424              |
| Požadavek na terénní podvozek 6x6, 8x6                                               | jednorázově         | 500              | 605              |
| Odvoz a likvidace zbytkového betonu + mytí čerpadla na betonárně                     | jednorázově         | 1 290            | 1 561            |
| Zbytečný výjezd nebo pozdní zrušení objednávky (méně než 12 hod. před začátkem akce) |                     | 2 000 + 49 Kč/km | 2 420 + 59 Kč/km |

Pozn.: Při platbě v hotovosti bude poskytnuta sleva 5%. Dále individuální podmínky dle domluvy.

Pro čerpání jsou závazné Všeobecné obchodní a platební podmínky pro služby přepravy a čerpadel betonových a maltových směsí, které jsou v plném znění na <http://www.transportbeton.cz/o-skupine/obchodni-podminky.html>

## Rozměrová tabulka čerpadel

| typ čerpadla                    | M24 PUMI | M31 halové | M32  | M36  | M40  | M42  | M46  | M56  | M58  |
|---------------------------------|----------|------------|------|------|------|------|------|------|------|
| Rozměry pro ustavení stroje (m) |          |            |      |      |      |      |      |      |      |
| Šířka vpředu (m)                | 4,0      | 6,3        | 6,2  | 6,2  | 8,3  | 8,0  | 8,0  | 9,3  | 8,9  |
| Šířka vzadu (m)                 | 2,5      | 6,3        | 5,2  | 6,5  | 7,2  | 8,0  | 8,9  | 12,1 | 12,5 |
| Délka (m)                       | 9,6      | 10,1       | 10,2 | 11,3 | 10,7 | 13,0 | 11,8 | 14,4 | 11,5 |
| Výška (m)                       | 24,0     | 31,0       | 32   | 36,0 | 40,0 | 42,0 | 46,0 | 56   | 58,0 |
| Vzdálenost (m)                  | 20,0     | 26,6       | 28   | 31,7 | 36,0 | 38,0 | 41,0 | 49,9 | 53,4 |
| Hloubka (m)                     | 12,4     | 20,4       | 20,5 | 23,7 | 27,9 | 29,1 | 31,5 | 40,3 | 44,0 |
| Vzdálenost od kabiny auta (m)   | 17,0     | 24,3       | 26,0 | 29,3 | 32,0 | 35,3 | 38,2 | 45,6 | 49,6 |

### TBG BETONPUMPY MORAVA s. r. o.

Jihlavská 51, 642 00 Brno  
IČ: 26240378, DIČ: CZ26240378

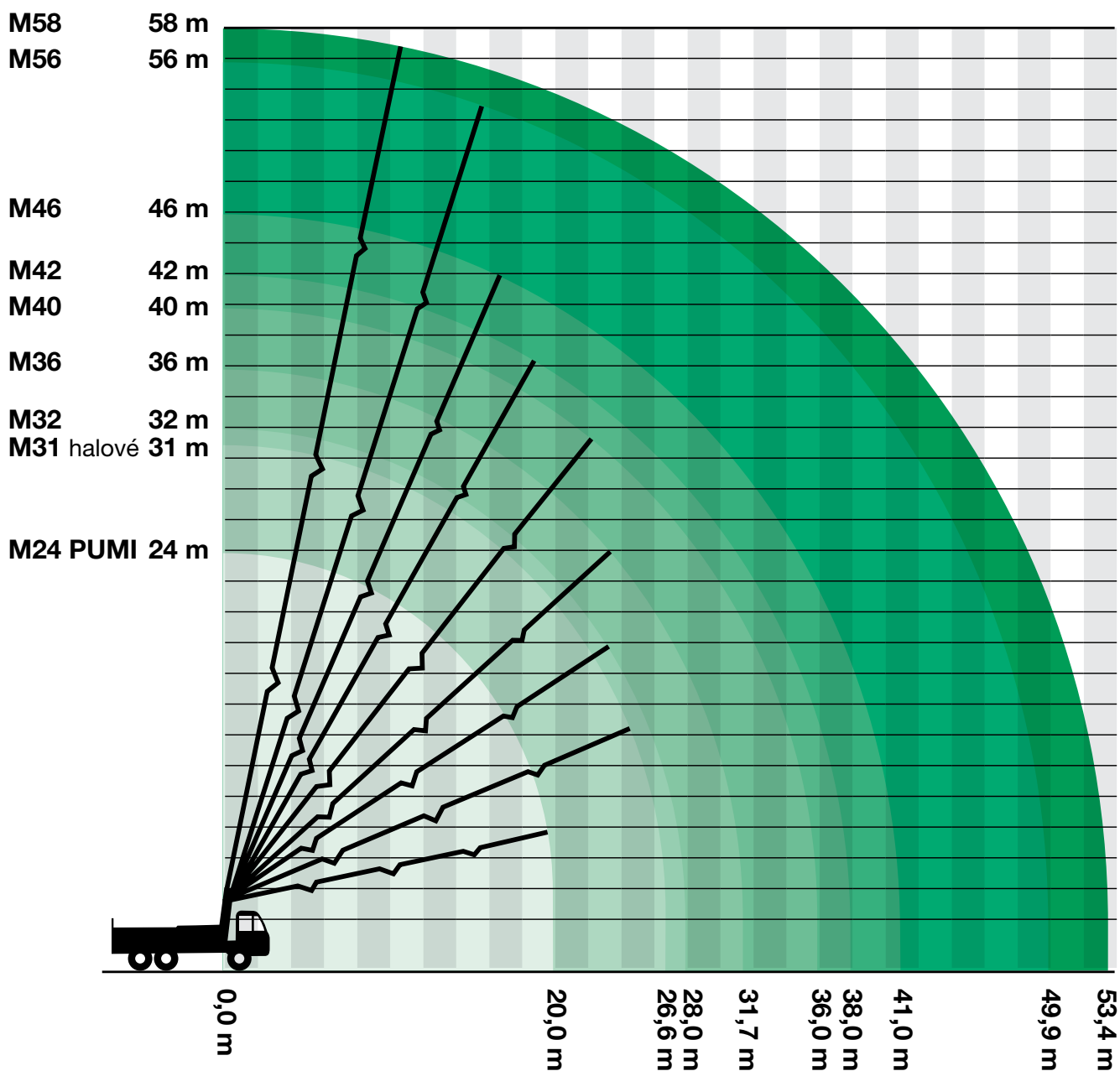
### Objednávky a dispečink čerpadel

Otakar Namyslo, M 724 120 303  
E otakar.namyslo@cmbeton.cz

### Obchod - čerpadla

Ing. Jiří Vrtílek, M 607 560 406  
E jiri.vrtilek@cmbeton.cz

## Rozměrová tabulka



## Rozměrová tabulka čerpadel

| typ čerpadla                    | M24 PUMI | M31 halové | M32  | M36  | M40  | M42  | M46  | M56  | M58  |
|---------------------------------|----------|------------|------|------|------|------|------|------|------|
| Rozměry pro ustavení stroje (m) |          |            |      |      |      |      |      |      |      |
| Šířka vpředu (m)                | 4,0      | 6,3        | 6,2  | 6,2  | 8,3  | 8,0  | 8,0  | 9,3  | 8,9  |
| Šířka vzadu (m)                 | 2,5      | 6,3        | 5,2  | 6,5  | 7,2  | 8,0  | 8,9  | 12,1 | 12,5 |
| Délka (m)                       | 9,6      | 10,1       | 10,2 | 11,3 | 10,7 | 13,0 | 11,8 | 14,4 | 11,5 |
| Výška (m)                       | 24,0     | 31,0       | 32   | 36,0 | 40,0 | 42,0 | 46,0 | 56   | 58,0 |
| Vzdálenost (m)                  | 20,0     | 26,6       | 28   | 31,7 | 36,0 | 38,0 | 41,0 | 49,9 | 53,4 |
| Hloubka (m)                     | 12,4     | 20,4       | 20,5 | 23,7 | 27,9 | 29,1 | 31,5 | 40,3 | 44,0 |
| Vzdálenost od kabiny auta (m)   | 17,0     | 24,3       | 26,0 | 29,3 | 32,0 | 35,3 | 38,2 | 45,6 | 49,6 |