

# Ceník čerpání betonu

Čerpání betonu a malt zajišťujeme mobilními autočerpadly s délkou výložníku 17 až 58 m, pronájmem betonovací věže s 32 m výložníkem nebo stacionárními elektrickými čerpadly. Dále zajišťujeme čerpání litých směsí ANHYMENT®, CEMFLOW® a PORIMENT®, přepravu betonových a maltových směsí na stavby autodomíchávači a také varianty prováděné hornickým způsobem.

## Českomoravský beton, a. s.

Beroun 660, 266 01 Beroun

IČ: 49551272, DIČ: CZ49551272

## Pražské betonpumpy a doprava s. r. o.

Koželužská 2246/5, 180 00 Praha - Libeň

IČ: 26205424, DIČ: CZ26205424

## Dispečink čerpadel

T 724 040 444

## Pracovní doba pro objednání čerpadel

Po - Pá 8:00 - 16:00

## Obchod – čerpadla

Lukáš Suchý, M 724 554 554

E lukas.suchy@cmbeton.cz

## Regionální čerpadla

typ čerpadla	cena Kč bez DPH za 15 min. přistavení čerpadla na stavbě	cena Kč s DPH za 15 min. přistavení čerpadla na stavbě	+ cena Kč bez DPH za 1 m <sup>3</sup> přečerpaného množství	+ cena Kč s DPH za 1 m <sup>3</sup> přečerpaného množství
M 34	470	569	0	0
Přeprava na stavbu a zpět			49 Kč/km	59 Kč/km

## Ostatní čerpadla (stanoviště Praha – Hloubětín)

typ čerpadla	cena Kč bez DPH za 15 min. přistavení čerpadla na stavbě	cena Kč s DPH za 15 min. přistavení čerpadla na stavbě	+ cena Kč bez DPH za 1 m <sup>3</sup> přečerpaného množství	+ cena Kč s DPH za 1 m <sup>3</sup> přečerpaného množství
MOLI, M 17	420	508	35	42
M 28, M 31 (halové čerpadlo)	470	569	35	42
M 34, M 35, M 36	520	629	35	42
M 37, M 38	580	702	40	48
M 42, M 43	750	908	40	48
M 46, M 47	800	968	50	61
M 56, M 58	1 050	1 271	60	73
PUMI M 24 čerpadlo s autodomíchávačem	460	557	30	36
Přeprava na stavbu a zpět, do 100 km, jednorázově			2 300	2 783
Přeprava na stavbu a zpět, nad 100 km			2 300 + 49 Kč/km	2 783 + 59 Kč/km

Rozměrová tabulka mobilních čerpadel je k dispozici na <http://www.transportbeton.cz/sluzby-ve-skupine/cerpani-a-doprava.html>.

## Stacionární čerpadla

typ čerpadla	cena Kč bez DPH za 15 min. přistavení čerpadla na stavbě	cena Kč s DPH za 15 min. přistavení čerpadla na stavbě	+ cena Kč bez DPH za 1 m <sup>3</sup> přečerpávaného množství	+ cena Kč s DPH za 1 m <sup>3</sup> přečerpávaného množství
<b>Elektrické</b>	<b>350</b>	424	<b>30</b>	36
<b>Dieslové</b>	<b>400</b>	484	<b>30</b>	36
Přpravu na stavbu a zpět zajišťuje zákazník nebo po dohodě.				
<b>Pístové*</b>	<b>350</b>	424	<b>50</b>	61
Vhodné pro čerpání CEMFLOW®, potěrů, lehce zpracovatelných betonů (D <sub>max</sub> = 16 mm)				
Přprava na stavbu a zpět, do 70 km**, jednorázově			<b>700</b>	847

\* Přídavné hadice 90,- Kč/m/den. Ostatní dohodou.

\*\* Při akci nad 70 km účtujeme + 23,- Kč/km.

## Betonovací věže

typ věže	cena Kč bez DPH za 1 den nasazení věže na stavbě	cena Kč s DPH za 1 den nasazení věže na stavbě	+ cena Kč bez DPH za 1 m <sup>3</sup> přečerpávaného množství	+ cena Kč s DPH za 1 m <sup>3</sup> přečerpávaného množství
<b>MX 32 – TR</b>	<b>3 000</b>	3 630	<b>40</b>	48
<b>MX 28 – TR</b>	<b>3 000</b>	3 630	<b>40</b>	48

Přpravu na stavbu a zpět, montáž a demontáž věže hradí objednatel dle skutečných nákladů.

## Čerpadla podlahových směsí

typ čerpadla	cena Kč bez DPH za 15 min. přistavení čerpadla na stavbě	cena Kč s DPH za 15 min. přistavení čerpadla na stavbě	+ cena Kč bez DPH za 1 m <sup>3</sup> přečerpávaného množství	+ cena Kč s DPH za 1 m <sup>3</sup> přečerpávaného množství
<b>Estrich Boy (ANYMENT®)</b>	<b>250</b>	303	<b>50</b>	61
<b>Aeronicer (PORIMENT®)</b>	<b>350</b>	424	<b>50</b>	61
<b>Pístové (CEMFLOW®)</b>	<b>350</b>	424	<b>50</b>	61
Přprava na stavbu a zpět, do 70 km*, jednorázově			<b>700</b>	847

\* Při akci nad 70 km účtujeme + 23,- Kč/km. Přídavné hadice 30,- Kč/m/den. Ostatní dohodou.

## Speciální služby

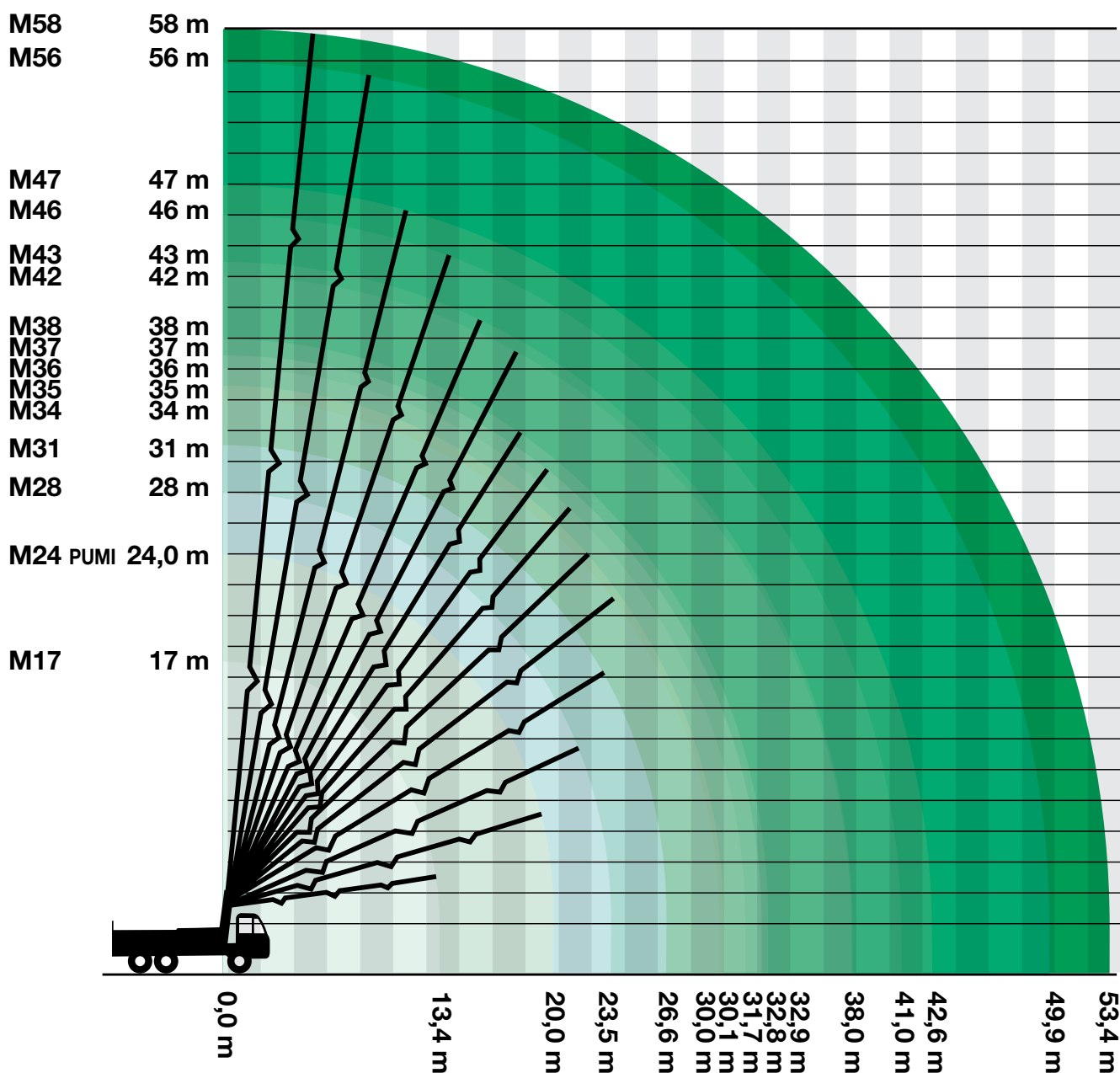
název	popis	cena Kč bez DPH	cena Kč s DPH
Přídavné potrubí/den	za 1 bm a den	<b>100</b>	121
Gumové hadice/den	za 1 bm a den	<b>130</b>	157
Přprava potrubí a hadic	1 km	<b>19</b>	23
Použití rozjezdové chemikálie	jednorázově	<b>500</b>	605
Sobota a noc (od 20 do 6 hod.)	za 15 min.	<b>45</b>	54
Neděle a svátky	za 15 min.	<b>55</b>	67
Čerpání drátkobetonu - příplatek k čerp.	za 1 m <sup>3</sup>	<b>30</b>	36
Čekání záložního čerpadla	za 15 min.	<b>350</b>	424
Pozdní zrušení objednávky (24 h.)	jednorázově	<b>500</b>	605
Zbytečný výjezd čerpadla	jednorázově 2 000 Kč	<b>+ 49 Kč/km</b>	+ 59 Kč/km
Odvoz zbytkového betonu	jednorázově	<b>1 000</b>	1 210

K ceně za dobu použití účtujeme 30 minut mytí stroje v případě, že nelze umýt čerpadlo na staveništi.

Při platbě v hotovosti možnost slevy 5%, v případě přizpůsobení termínu čerpání volným kapacitám, sleva dalších 10%. Dále individuální podmínky dle dohody.

Pro čerpání jsou závazné Všeobecné obchodní a platební podmínky pro služby přepravy a čerpadel betonových a maltových směsí, které jsou v plném znění na <http://www.transportbeton.cz/o-skupine/obchodni-podminky.html>

## Rozměrová tabulka



Typ čerpadla	M17	M24 PUMI	M28	M31	M34	M35	M36	M37	M38	M42	M43	M46	M47	M56	M58
Rozměry pro ustavení stroje (m)	4,97 m ↑ 	7,00 m ↑ 	6,00 m ↑ 	6,00 m ↑ 	8,00 m ↑ 	7,1 m ↑ 	8,50 m ↑ 	8,60 m ↑ 	7,50 m ↑ 	8,60 m ↑ 	8,70 m ↑ 	12,50 m ↑ 	13,50 m ↑ 	15,60 m ↑ 	17,50 m ↑ 
Šířka vpředu (m)	2,5	4	6	6,3	6,2	6,3	6,3	6,96	6,3	8	8,3	8	8,3	9,3	8,9
Šířka vzadu (m)	2,5	2,5	3,6	6,3	5,7	6,2	6,3	6,75	7,3	8	8,3	8,9	8,3	12,1	12,5
Délka (m)	8,5	9,9	9,3	10	10,8	10,65	11,3	11,7	11,4	13,1	11,6	12	11,8	14,4	15
Výška (m)	17	24	28	31	34	35	36	37	38	42	43	46	47	56	58
Vzdálenost (m)	13,4	20	23,5	26,6	30	30,1	31,7	32,9	32,9	37,6	38,1	41	42,6	49,9	53,4
Hloubka (m)	8	12,4	17,5	20,5	22,5	23	23,7	25,3	25,3	30,7	28	31,5	36	40,3	44
Vzdálenost od kabiny auta (m)	12,4	19,2	21,46	24,3	27,5	27,1	29,3	30	30,3	34,7	35,1	38,2	42	45,6	49,6