

Ceník čerpání betonu

Čerpání betonu a malt zajišťujeme mobilními autočerpadly s délkou výložníku 17 až 58 m, pronájmem betonovací věže s 32 m výložníkem nebo stacionárními elektrickými čerpadly. Dále zajišťujeme čerpání litých směsí ANHYMENT®, CEMFLOW® a PORIMENT®, přepravu betonových a maltových směsí na stavby autodomíchávači a také varianty prováděné hornickým způsobem.

Českomoravský beton, a. s.

Beroun 660, 266 01 Beroun

IČ: 49551272, DIČ: CZ49551272

Pražské betonpumpy a doprava s. r. o.

Koželužská 2246/5, 180 00 Praha - Libeň

IČ: 26205424, DIČ: CZ26205424

Dispečink čerpadel

T 724 040 444

Pracovní doba pro objednání čerpadel

Po - Pá 8:00 - 16:00

Obchod – čerpadla

Lukáš Suchý, M 724 554 554

E lukas.suchy@cmbeton.cz

Regionální čerpadla

typ čerpadla	cena Kč bez DPH za 15 min. přistavení čerpadla na stavbě	cena Kč s DPH za 15 min. přistavení čerpadla na stavbě	+ cena Kč bez DPH za 1 m ³ přečerpaného množství	+ cena Kč s DPH za 1 m ³ přečerpaného množství
M 36 nebo M31	520	629	35	42
Přeprava na stavbu a zpět, do 50 km			49 Kč/km	59 Kč/km
Přeprava na stavbu a zpět, 51 - 100 km, jednorázově			2 300	2 783
Přeprava na stavbu a zpět, nad 100 km			2 300 + 49 Kč/km	2 783 + 59 Kč/km

Ostatní čerpadla (stanoviště Praha – Hloubětín)

typ čerpadla	cena Kč bez DPH za 15 min. přistavení čerpadla na stavbě	cena Kč s DPH za 15 min. přistavení čerpadla na stavbě	+ cena Kč bez DPH za 1 m ³ přečerpaného množství	+ cena Kč s DPH za 1 m ³ přečerpaného množství
MOLI, M 17	420	508	35	42
M 28, M 31 (halové čerpadlo)	470	569	35	42
M 34, M 35, M 36	520	629	35	42
M 37, M 38	580	702	40	48
M 42, M 43	750	908	40	48
M 46, M 47	800	968	50	61
M 56, M 58	1 050	1 271	60	73
PUMI M 24 čerpadlo s autodomíchávačem	460	557	30	36
Přeprava na stavbu a zpět, do 100 km, jednorázově			2 300	2 783
Přeprava na stavbu a zpět, nad 100 km			2 300 + 49 Kč/km	2 783 + 59 Kč/km

Rozměrová tabulka mobilních čerpadel je k dispozici na <http://www.transportbeton.cz/sluzby-ve-skupine/cerpani-a-doprava.html>.

Stacionární čerpadla

typ čerpadla	cena Kč bez DPH za 15 min. přistavení čerpadla na stavbě	cena Kč s DPH za 15 min. přistavení čerpadla na stavbě	+ cena Kč bez DPH za 1 m ³ přečerpaného množství	+ cena Kč s DPH za 1 m ³ přečerpaného množství
Elektrické	350	424	30	36
Dieslové	400	484	30	36
Přepřevážení na stavbu a zpět zajišťuje zákazník nebo po dohodě.				
Pístové*	350	424	50	61
Vhodné pro čerpání CEMFLOW®, potěrů, lehce zpracovatelných betonů (D _{max} = 16 mm)				
Přepřevážení na stavbu a zpět, do 70 km**, jednorázově			700	847

* Přídavné hadice 90,- Kč/m/den. Ostatní dohodou.

** Při akci nad 70 km účtujeme + 23,- Kč/km.

Betonovací věže

typ věže	cena Kč bez DPH za 1 den nasazení věže na stavbě	cena Kč s DPH za 1 den nasazení věže na stavbě	+ cena Kč bez DPH za 1 m ³ přečerpaného množství	+ cena Kč s DPH za 1 m ³ přečerpaného množství
MX 32 – TR	3 000	3 630	40	48
MX 28 – TR	3 000	3 630	40	48

Přepřevážení na stavbu a zpět, montáž a demontáž věže hradí objednatel dle skutečných nákladů.

Čerpadla podlahových směsí

typ čerpadla	cena Kč bez DPH za 15 min. přistavení čerpadla na stavbě	cena Kč s DPH za 15 min. přistavení čerpadla na stavbě	+ cena Kč bez DPH za 1 m ³ přečerpaného množství	+ cena Kč s DPH za 1 m ³ přečerpaného množství
Estrich Boy (ANYMENT®)	250	303	50	61
Aeronicer (PORIMENT®)	350	424	50	61
Pístové (CEMFLOW®)	350	424	50	61
Přepřevážení na stavbu a zpět, do 70 km*, jednorázově			700	847

* Při akci nad 70 km účtujeme + 23,- Kč/km. Přídavné hadice 30,- Kč/m/den. Ostatní dohodou.

Speciální služby

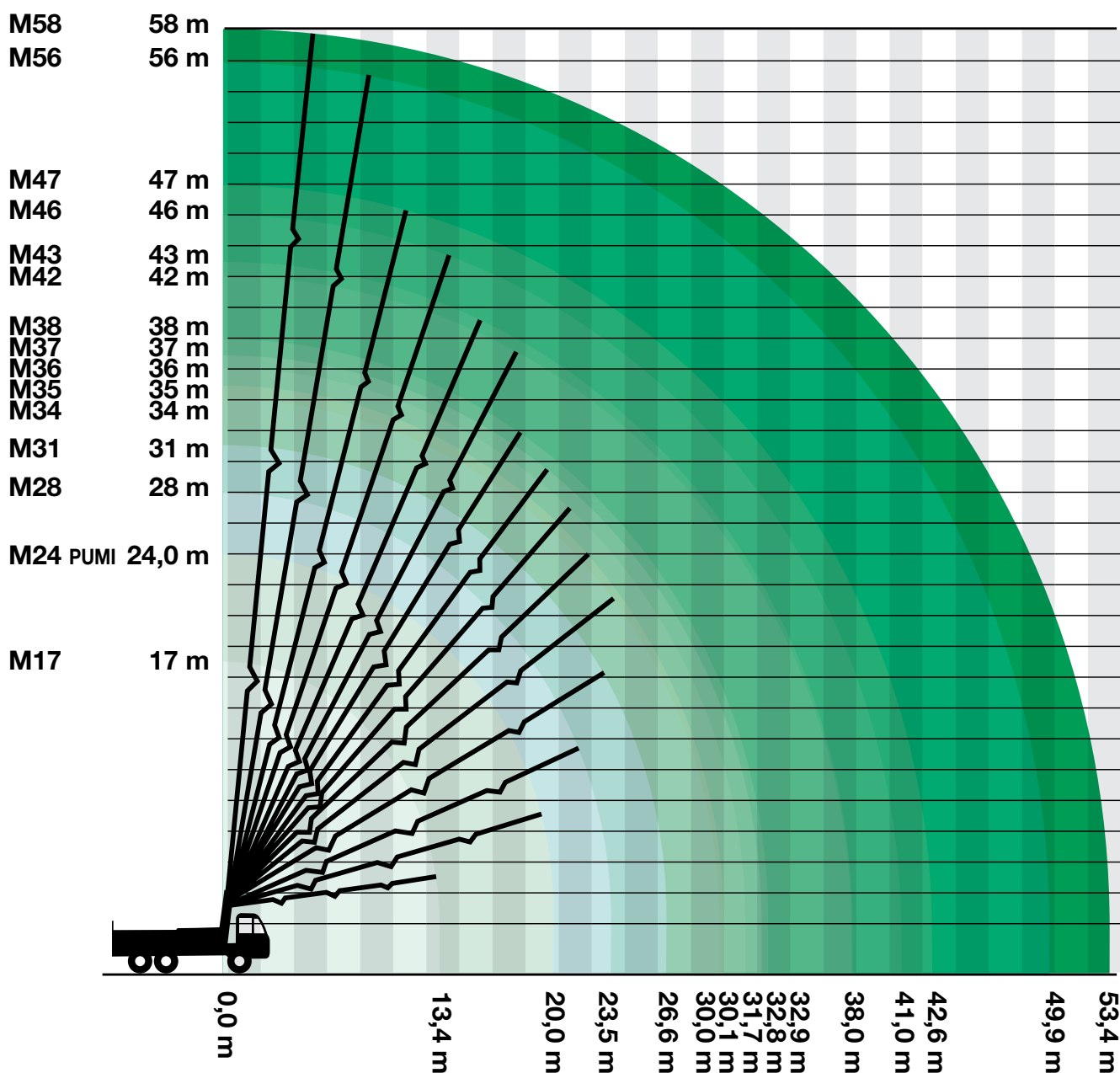
název	popis	cena Kč bez DPH	cena Kč s DPH
Přídavné potrubí/den	za 1 bm a den	100	121
Gumové hadice/den	za 1 bm a den	130	157
Přepřevážení potrubí a hadic	1 km	19	23
Použití rozjezdové chemikálie	jednorázově	500	605
Sobota a noc (od 20 do 6 hod.)	za 15 min.	45	54
Neděle a svátky	za 15 min.	55	67
Čerpání drátkobetonu - příplatek k čerp.	za 1 m ³	30	36
Čekání záložního čerpadla	za 15 min.	350	424
Pozdní zrušení objednávky (24 h.)	jednorázově	500	605
Zbytečný výjezd čerpadla	jednorázově 2 000 Kč	+ 49 Kč/km	+ 59 Kč/km
Odvoz zbytkového betonu	jednorázově	1 000	1 210

K ceně za dobu použití účtujeme 30 minut mytí stroje v případě, že nelze umýt čerpadlo na staveništi.

Při platbě v hotovosti možnost slevy 5%, v případě přizpůsobení termínu čerpání volným kapacitám, sleva dalších 10%. Dále individuální podmínky dle dohody.

Pro čerpání jsou závazné Všeobecné obchodní a platební podmínky pro služby přepravy a čerpadel betonových a maltových směsí, které jsou v plném znění na <http://www.transportbeton.cz/o-skupine/obchodni-podminky.html>

Rozměrová tabulka



Typ čerpadla	M17	M24 PUMI	M28	M31	M34	M35	M36	M37	M38	M42	M43	M46	M47	M56	M58
Rozměry pro ustavení stroje (m)	4,97 m ↑ 	7,00 m ↑ 	6,00 m ↑ 	6,00 m ↑ 	8,00 m ↑ 	7,1 m ↑ 	8,50 m ↑ 	8,60 m ↑ 	7,50 m ↑ 	8,60 m ↑ 	8,70 m ↑ 	12,50 m ↑ 	13,50 m ↑ 	15,60 m ↑ 	17,50 m ↑
Šířka vpředu (m)	2,5	4	6	6,3	6,2	6,3	6,3	6,96	6,3	8	8,3	8	8,3	9,3	8,9
Šířka vzadu (m)	2,5	2,5	3,6	6,3	5,7	6,2	6,3	6,75	7,3	8	8,3	8,9	8,3	12,1	12,5
Délka (m)	8,5	9,9	9,3	10	10,8	10,65	11,3	11,7	11,4	13,1	11,6	12	11,8	14,4	15
Výška (m)	17	24	28	31	34	35	36	37	38	42	43	46	47	56	58
Vzdálenost (m)	13,4	20	23,5	26,6	30	30,1	31,7	32,9	32,9	37,6	38,1	41	42,6	49,9	53,4
Hloubka (m)	8	12,4	17,5	20,5	22,5	23	23,7	25,3	25,3	30,7	28	31,5	36	40,3	44
Vzdálenost od kabiny auta (m)	12,4	19,2	21,46	24,3	27,5	27,1	29,3	30	30,3	34,7	35,1	38,2	42	45,6	49,6