

# Čerpání betonu

Čerpání betonu je realizováno technikou dceřinné společnosti TBG BETONPUMPY MORAVA s.r.o., případně jejich smluvními dodavateli. Cena za čerpání se skládá z těchto položek:

přistavení čerpadla na stavbu	+	pobyt čerpadla na stavbě	+	přečerpané množství	+	ostatní služby, pokud jsou požadovány nebo realizovány
-------------------------------	---	--------------------------	---	---------------------	---	--

## Mobilní čerpadla

typ čerpadla	cena Kč bez DPH za 15 min. pobytu čerpadla na stavbě	cena Kč s DPH za 15 min. pobytu čerpadla na stavbě	+ cena Kč bez DPH za 1 m <sup>3</sup> přečerpaného množství	+ cena Kč s DPH za 1 m <sup>3</sup> přečerpaného množství
M28	520	629	0	0
M32	570	690	0	0
M32 halové čerpadlo	590	714	0	0
M36	620	750	0	0
M40	670	811	0	0
M42	700	847	40	48
M46	750	908	50	61
M56, M58	1 050	1 271	60	73
<b>Přistavení na stavbu</b>			<b>1 500 Kč</b>	<b>1 815 Kč</b>
<b>Přistavení M46 (stanoviště Brno)</b>			<b>3 000 Kč</b>	<b>3 630 Kč</b>
<b>Přistavení M56, M58 (stanoviště Praha)</b>			<b>dle domluvy</b>	<b>dle domluvy</b>

## Pumpomix - autodomíchávač s čerpadlem

typ čerpadla	cena Kč bez DPH za 15 min. pobytu čerpadla na stavbě	cena Kč s DPH za 15 min. pobytu čerpadla na stavbě	+ cena Kč bez DPH za 1 m <sup>3</sup> přečerpaného množství	+ cena Kč s DPH za 1 m <sup>3</sup> přečerpaného množství
M24	460	557	0	0
<b>Přistavení na betonárnu</b>			<b>1 000 Kč</b>	<b>1 210 Kč</b>
<b>Doprava betonu z betonárny na stavbu</b>			<b>dle ceníku dopravy</b>	<b>dle ceníku dopravy</b>

Pozn.: Použití PUMPOMIXU je možné jen při betonážích do 15 m<sup>3</sup>. Při použití PUMPOMIXU pouze jako čerpadla bude účtován jeho výkon jako mobilní čerpadlo M28. Maximální objem převáženého betonu je 4,5 m<sup>3</sup>.

## Stacionární čerpadla

typ čerpadla	cena Kč bez DPH za 15 min. přistavení čerpadla na stavbě	cena Kč s DPH za 15 min. přistavení čerpadla na stavbě	+ cena Kč bez DPH za 1 m <sup>3</sup> přečerpaného množství	+ cena Kč s DPH za 1 m <sup>3</sup> přečerpaného množství
Pístové	375	454	0	0
<b>Přistavení na stavbu</b>			<b>1 000 Kč</b>	<b>1 210 Kč</b>
<b>Dopravní hadice</b>			<b>20 Kč/m/den</b>	<b>24 Kč/m/den</b>

Pozn.: Vhodné pro čerpání CEMFLOW®, potěrů a lehké zpracovatelných betonů (D<sub>max</sub> = 16 mm). Čerpadlo má maximální dopravní výkon cca 18 m<sup>3</sup>/hod., v závislosti na typu betonu. Čerpání drátkobetonu pouze po předchozí dohodě z technologiem.

1

Ceník platný od 1. 1. 2019  
[transportbeton.cz](http://transportbeton.cz)

**Českomoravský beton, a. s.**  
Zuberská 2604, P. O. Box 74  
756 61 Rožnov pod Radhoštěm

E [roman.volek@cmbeton.cz](mailto:roman.volek@cmbeton.cz)  
M 724 044 278

**ČESKOMORAVSKÝ  
BETON**  
HEIDELBERGCEMENT Group

## Betonovací věže

Betonovací věže jsou dislokovány v Praze. Přepravu na stavbu a zpět, montáž a demontáž věže hradí objednatel dle skutečných nákladů nebo po dohodě.

## Rozdělovací výložník

typ výložníku	cena Kč bez DPH za 1 den použití výložníku na stavbě	cena Kč s DPH za 1 den použití výložníku na stavbě	+ cena Kč bez DPH za 1 m <sup>3</sup> přečerpaného množství	+ cena Kč s DPH za 1 m <sup>3</sup> přečerpaného množství
RV 10	1 000	1 210	0	0

Přepravu na stavbu a zpět, montáž a demontáž výložníku hradí objednatel dle skutečných nákladů nebo po dohodě.

## Ostatní služby a příplatky

název	popis	cena Kč bez DPH	cena Kč s DPH
Přídavné ocelové potrubí	za 1 bm a den	110	133
Přídavné gumové hadice	za 1 bm a den	140	169
Použití rozjezdové chemikálie	jednorázově	290	351
Čerpání drátkobetonu (příplatek k čerpání)	za 1 m <sup>3</sup>	30	36
Příplatek za práci o víkendech a v noci (od 20 do 6 hod)	za 15 min.	45	54
Příplatek za práci o svátcích	za 15 min.	55	67
Čekání záložního čerpadla (pokud je požadováno)	za 15 min.	350	424
Požadavek na terénní podvozek 6x6, 8x6	jednorázově	500	605
Odvoz a likvidace zbytkového betonu + mytí čerpadla na betonárně	jednorázově	1 290	1 561
Zbytečný výjezd nebo pozdní zrušení objednávky (méně než 12 hod. před začátkem akce)		2 000 + 49 Kč/km	2 420 + 59 Kč/km

Pozn.: Při platbě v hotovosti bude poskytnuta sleva 5%. Dále individuální podmínky dle domluvy.

Pro čerpání jsou závazné Všeobecné obchodní a platební podmínky pro služby přepravy a čerpadel betonových a maltových směsí, které jsou v plném znění na <http://www.transportbeton.cz/o-skupine/obchodni-podminky.html>

## Rozměrová tabulka čerpadel

typ čerpadla	M24 PUMI	M31 halové	M32	M36	M40	M42	M46	M56	M58
Rozměry pro ustavení stroje (m)									
Šířka vpředu (m)	4,0	6,3	6,2	6,2	8,3	8,0	8,0	9,3	8,9
Šířka vzadu (m)	2,5	6,3	5,2	6,5	7,2	8,0	8,9	12,1	12,5
Délka (m)	9,6	10,1	10,2	11,3	10,7	13,0	11,8	14,4	11,5
Výška (m)	24,0	31,0	32	36,0	40,0	42,0	46,0	56	58,0
Vzdálenost (m)	20,0	26,6	28	31,7	36,0	38,0	41,0	49,9	53,4
Hloubka (m)	12,4	20,4	20,5	23,7	27,9	29,1	31,5	40,3	44,0
Vzdálenost od kabiny auta (m)	17,0	24,3	26,0	29,3	32,0	35,3	38,2	45,6	49,6

### TBG BETONPUMPY MORAVA s. r. o.

Jihlavská 51, 642 00 Brno  
IČ: 26240378, DIČ: CZ26240378

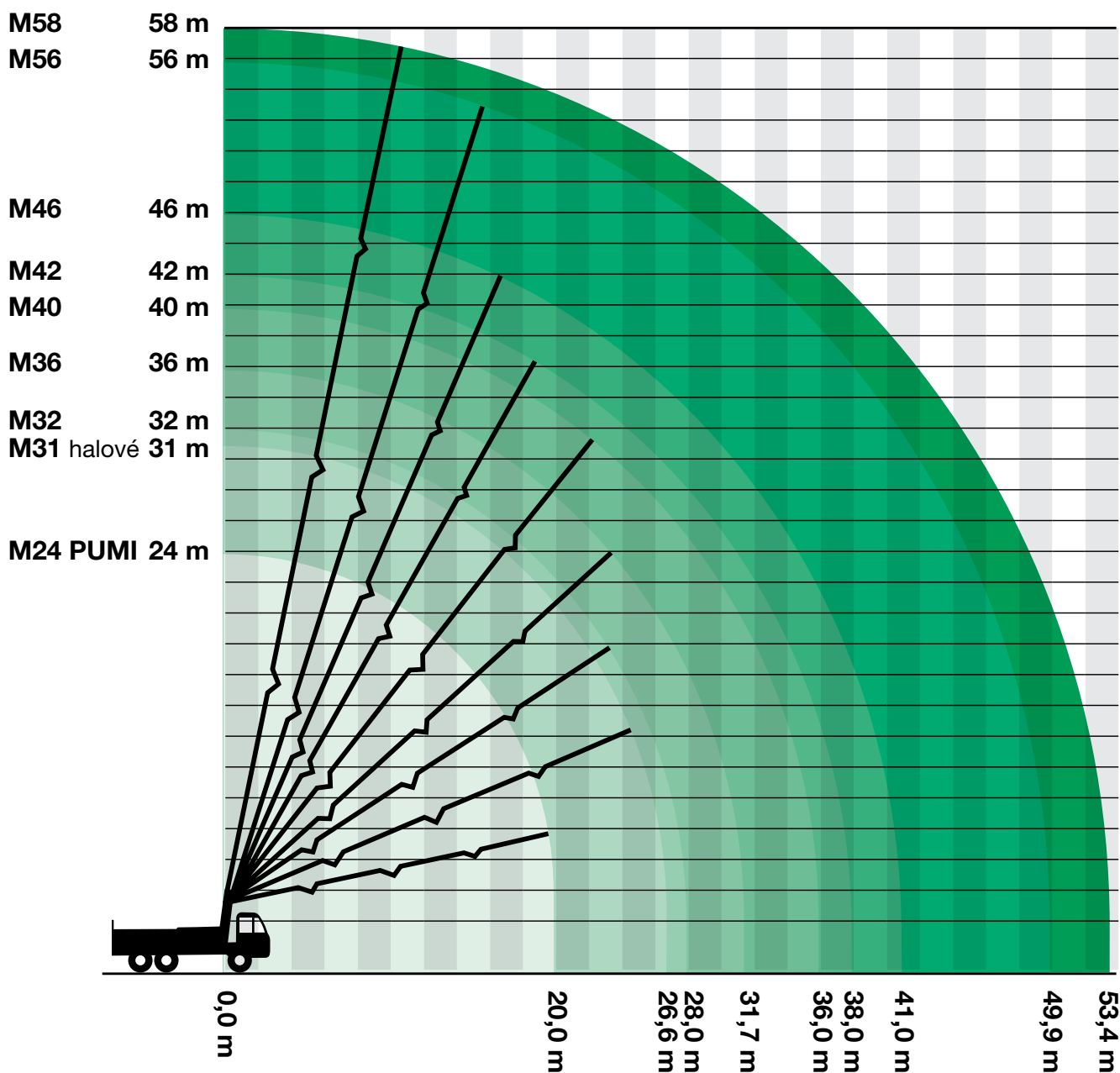
### Objednávky a dispečink čerpadel

Otakar Namyslo, M 724 120 303  
E otakar.namyslo@cmbeton.cz

### Obchod - čerpadla

Ing. Jiří Vrtílek, M 607 560 406  
E jiri.vrtilek@cmbeton.cz

## Rozměrová tabulka



## Rozměrová tabulka čerpadel

typ čerpadla	M24 PUMI	M31 halové	M32	M36	M40	M42	M46	M56	M58
Rozměry pro ustavení stroje (m)									
Šířka vpředu (m)	4,0	6,3	6,2	6,2	8,3	8,0	8,0	9,3	8,9
Šířka vzadu (m)	2,5	6,3	5,2	6,5	7,2	8,0	8,9	12,1	12,5
Délka (m)	9,6	10,1	10,2	11,3	10,7	13,0	11,8	14,4	11,5
Výška (m)	24,0	31,0	32	36,0	40,0	42,0	46,0	56	58,0
Vzdálenost (m)	20,0	26,6	28	31,7	36,0	38,0	41,0	49,9	53,4
Hloubka (m)	12,4	20,4	20,5	23,7	27,9	29,1	31,5	40,3	44,0
Vzdálenost od kabiny auta (m)	17,0	24,3	26,0	29,3	32,0	35,3	38,2	45,6	49,6