

# Ceník čerpání betonu

Čerpání betonu a malt zajišťujeme mobilními autočerpádky s délkou výložníku 17 až 58 m, pronájmem betonovací věže s 32 m výložníkem nebo stacionárními elektrickými čerpádky. Dále zajišťujeme čerpání litých směsí ANHYMENT®, CEMFLOW® a PORIMENT®, přepravu betonových a maltových směsí na stavby autodomíchávači a také varianty prováděné hornickým způsobem.

## Českomoravský beton, a. s.

Beroun 660, 266 01 Beroun

IČ: 49551272, DIČ: CZ49551272

## Pražské betonpumpy a doprava s. r. o.

Koželužská 2246/5, 180 00 Praha - Libeň

IČ: 26205424, DIČ: CZ26205424

## Dispečink čerpadel

T 724 040 444

## Pracovní doba pro objednání čerpadel

Po - Pá 8:00 - 16:00

## Obchod – čerpadla

Lukáš Suchý, M 724 554 554

E lukas.suchy@cmbeton.cz

## Regionální čerpadla

typ čerpadla	cena Kč bez DPH za 15 min. přistavení čerpadla na stavbě	cena Kč s DPH za 15 min. přistavení čerpadla na stavbě	+ cena Kč bez DPH za 1 m <sup>3</sup> přečerpaného množství	+ cena Kč s DPH za 1 m <sup>3</sup> přečerpaného množství
M 36	530	641	35	42
Přeprava na stavbu a zpět			55 Kč/km	67 Kč/km

## Ostatní čerpadla (stanoviště Praha – Hloubětín)

typ čerpadla	cena Kč bez DPH za 15 min. přistavení čerpadla na stavbě	cena Kč s DPH za 15 min. přistavení čerpadla na stavbě	+ cena Kč bez DPH za 1 m <sup>3</sup> přečerpaného množství	+ cena Kč s DPH za 1 m <sup>3</sup> přečerpaného množství
MOLI, M 17	440	532	35	42
M 28, M 31 (halové čerpadlo)	480	581	35	42
M 34, M 35, M 36	530	641	35	42
M 37, M 38	590	714	40	48
M 42, M 43	770	932	40	48
M 46, M 47	820	992	50	61
M 56, M 58	1 070	1 295	60	73
PUMI M 24 čerpadlo s autodomíchávačem	480	581	30	36
Přeprava na stavbu a zpět, do 100 km, jednorázově			2 300	2 783
Přeprava na stavbu a zpět, nad 100 km			2 300 + 55 Kč/km	2 783 + 67 Kč/km

Rozměrová tabulka mobilních čerpadel je k dispozici na <http://www.transportbeton.cz/sluzby-ve-skupine/cerpani-a-doprava.html>.

## Stacionární čerpadla

typ čerpadla	cena Kč bez DPH za 15 min. přistavení čerpadla na stavbě	cena Kč s DPH za 15 min. přistavení čerpadla na stavbě	+ cena Kč bez DPH za 1 m <sup>3</sup> přečerpávaného množství	+ cena Kč s DPH za 1 m <sup>3</sup> přečerpávaného množství
<b>Elektrické</b>	<b>370</b>	448	<b>30</b>	36
<b>Dieslové</b>	<b>420</b>	508	<b>30</b>	36
Přepravu na stavbu a zpět zajišťuje zákazník nebo po dohodě.				
<b>Pístové*</b>	<b>360</b>	436	<b>50</b>	61
Vhodné pro čerpání CEMFLOW®, potěrů, lehce zpracovatelných betonů (D <sub>max</sub> = 16 mm)				
<b>Přeprava na stavbu a zpět, do 70 km**, jednorázově</b>			<b>700</b>	<b>847</b>

\* Přídavné hadice 90,- Kč/m/den. Ostatní dohodou.

\*\* Při akci nad 70 km účtujeme + 23,- Kč/km bez DPH (+ 28,- Kč/km s DPH)

## Betonovací věže

typ věže	cena Kč bez DPH za 1 den nasazení věže na stavbě	cena Kč s DPH za 1 den nasazení věže na stavbě	+ cena Kč bez DPH za 1 m <sup>3</sup> přečerpávaného množství	+ cena Kč s DPH za 1 m <sup>3</sup> přečerpávaného množství
<b>MX 32 – TR</b>	<b>3 100</b>	3 751	<b>40</b>	48
<b>MX 28 – TR</b>	<b>3 100</b>	3 751	<b>40</b>	48

Přepravu na stavbu a zpět, montáž a demontáž věže hradí objednatel dle skutečných nákladů.

## Čerpadla podlahových směsí

typ čerpadla	cena Kč bez DPH za 15 min. přistavení čerpadla na stavbě	cena Kč s DPH za 15 min. přistavení čerpadla na stavbě	+ cena Kč bez DPH za 1 m <sup>3</sup> přečerpávaného množství	+ cena Kč s DPH za 1 m <sup>3</sup> přečerpávaného množství
<b>Estrich Boy (ANHYMENT®)</b>	<b>270</b>	327	<b>50</b>	61
<b>Aeronicer (PORIMENT®)</b>	<b>360</b>	436	<b>50</b>	61
<b>Pístové (CEMFLOW®)</b>	<b>360</b>	436	<b>50</b>	61
<b>Přeprava na stavbu a zpět, do 70 km*, jednorázově</b>			<b>700</b>	<b>847</b>

\* Při akci nad 70 km účtujeme + 23,- Kč/km bez DPH (+ 28,- Kč/km s DPH).

Přídavné hadice 30,- Kč/m/den bez DPH (36,- Kč/km s DPH). Ostatní dohodou.

## Speciální služby

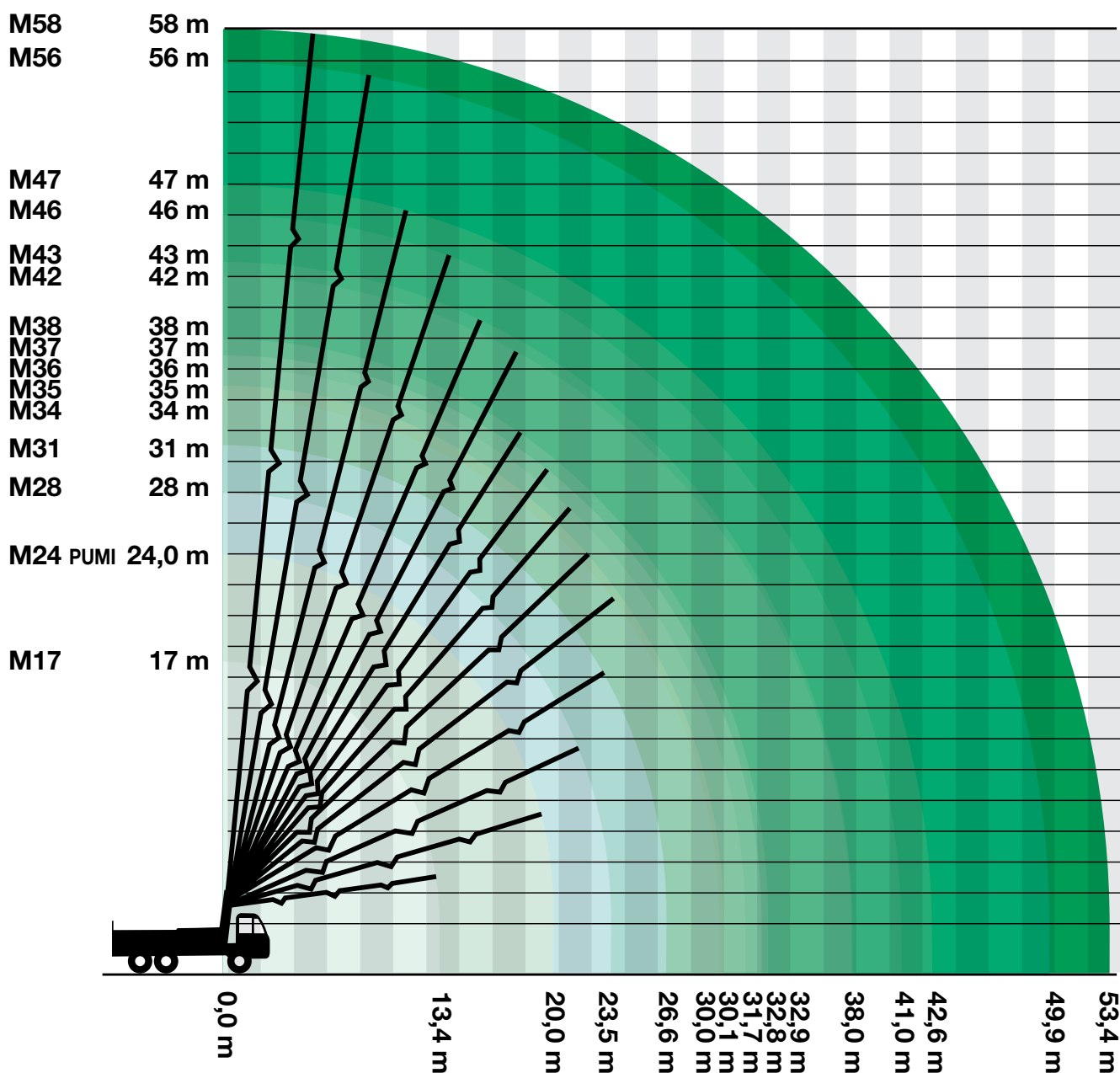
název	popis	cena Kč bez DPH	cena Kč s DPH
Přídavné potrubí/den	za 1 bm a den	<b>100</b>	121
Gumové hadice/den	za 1 bm a den	<b>130</b>	157
Přeprava potrubí a hadic	1 km	<b>19</b>	23
Použití rozjezdové chemikálie	jednorázově	<b>500</b>	605
Sobota a noc (od 20 do 6 hod.)	za 15 min.	<b>50</b>	61
Neděle a svátky	za 15 min.	<b>60</b>	73
Čerpání drátkobetonu - příplatek k čerp	za 1 m <sup>3</sup>	<b>30</b>	36
Čekání záložního čerpadla	za 15 min.	<b>400</b>	484
Pozdní zrušení objednávky (24 h.)	jednorázově	<b>500</b>	605
Zbytečný výjezd čerpadla	jednorázově 2 000 Kč	<b>+ 55 Kč/km</b>	+ 67 Kč/km
Odvoz zbytkového betonu	jednorázově	<b>1 000</b>	1 210
Použití zpomalovacího kolena	jednorázově	<b>500</b>	605

**K ceně za dobu použití účtujeme 30 minut mytí stroje v případě, že nelze umýt čerpadlo na staveništi.**

Při platbě v hotovosti možnost slevy 5%, v případě přizpůsobení termínu čerpání volným kapacitám, sleva dalších 10%. Dále individuální podmínky dle dohody.

Pro čerpání jsou závazné Všeobecné obchodní a platební podmínky pro služby přepravy a čerpadel betonových a maltových směsí, které jsou v plném znění na <http://www.transportbeton.cz/o-skupine/obchodni-podminky.html>

## Rozměrová tabulka



Typ čerpadla	M17	M24 PUMI	M28	M31	M34	M35	M36	M37	M38	M42	M43	M46	M47	M56	M58
Rozměry pro ustavení stroje (m)	4,97 m ↑ 	7,00 m ↑ 	6,00 m ↑ 	6,00 m ↑ 	8,00 m ↑ 	7,1 m ↑ 	8,50 m ↑ 	8,60 m ↑ 	7,50 m ↑ 	8,60 m ↑ 	8,70 m ↑ 	12,50 m ↑ 	13,50 m ↑ 	15,60 m ↑ 	17,50 m ↑ 
Šířka vpředu (m)	2,5	4	6	6,3	6,2	6,3	6,3	6,96	6,3	8	8,3	8	8,3	9,3	8,9
Šířka vzadu (m)	2,5	2,5	3,6	6,3	5,7	6,2	6,3	6,75	7,3	8	8,3	8,9	8,3	12,1	12,5
Délka (m)	8,5	9,9	9,3	10	10,8	10,65	11,3	11,7	11,4	13,1	11,6	12	11,8	14,4	15
Výška (m)	17	24	28	31	34	35	36	37	38	42	43	46	47	56	58
Vzdálenost (m)	13,4	20	23,5	26,6	30	30,1	31,7	32,9	32,9	37,6	38,1	41	42,6	49,9	53,4
Hloubka (m)	8	12,4	17,5	20,5	22,5	23	23,7	25,3	25,3	30,7	28	31,5	36	40,3	44
Vzdálenost od kabiny auta (m)	12,4	19,2	21,46	24,3	27,5	27,1	29,3	30	30,3	34,7	35,1	38,2	42	45,6	49,6