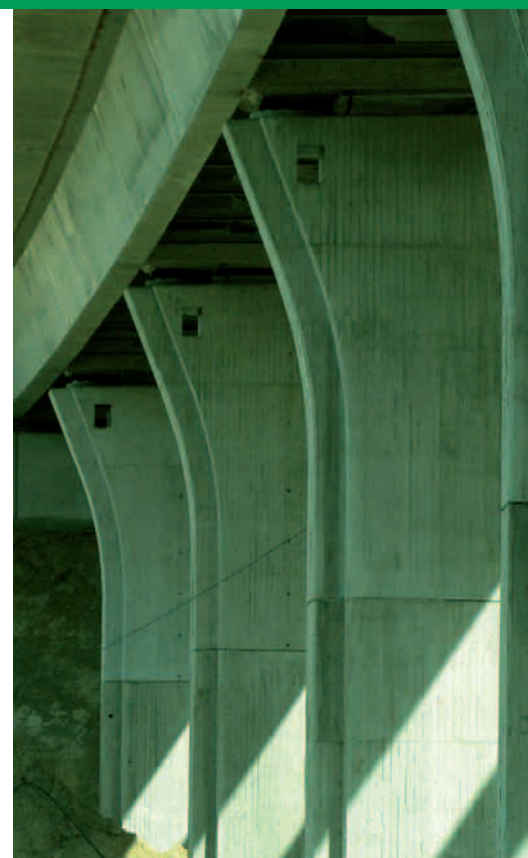


# EASYCRETE®

LEHCE ZPRACOVATELNÝ BETON



BEZ PŘÍPOJKY VODY



BEZ EL. PROUDU



JEDNODUCHOST  
REALIZACE



HOSPODÁRNOST



RYCHLOST

**ČESKOMORAVSKÝ  
BETON**  
HEIDELBERGCEMENT Group

## Definice a varianty

### EASYCRETE® – definice

Easycrète® je velmi lehce zpracovatelný až samozhutnitelný transportbeton. Vyrábí se dle ČSN EN 206-1 v konzistencích F5, F6 a F7, s kamenivem o maximálním průměru zrna do 16 mm. Obsahuje aktivní příměsi, které zlepšují rheologii betonu včetně finálního vzhledu povrchu konstrukce. Ke ztekucení betonu se používají nejmodernější a neúčinnější přísady – polykarboxyláty.

### EASYCRETE® F – tekutý transportbeton pro každodenní (běžné) použití

- Rozlítí: mezi 560 mm a 620 mm
- Lehce zpracovatelný beton třídy konzistence F5
- Zvláštní specifika: vysoký výkon při betonáži, snížené nároky na hutnění

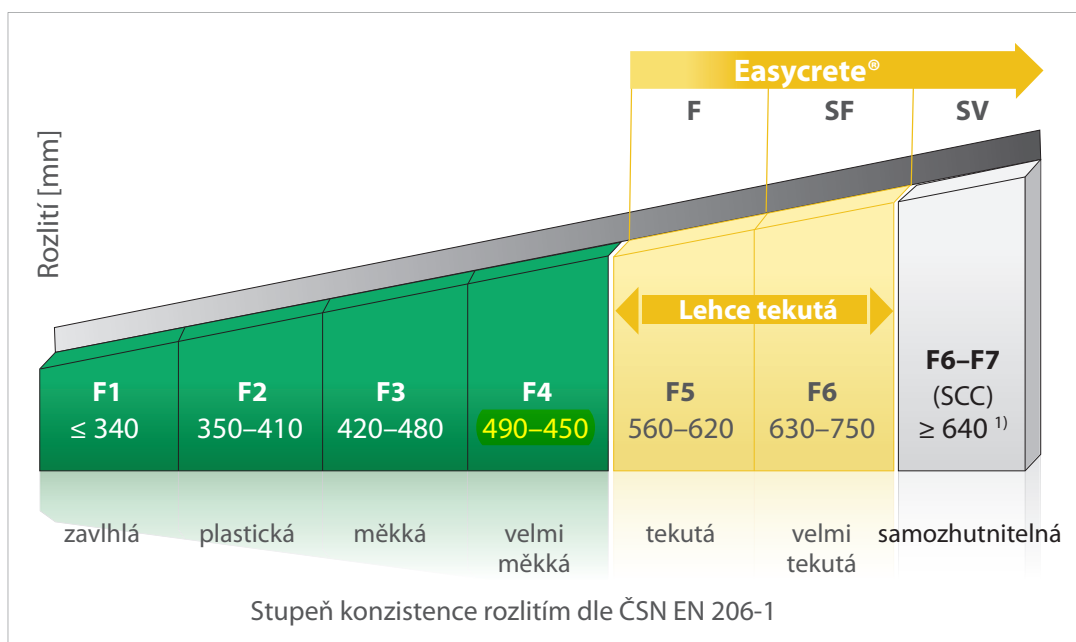
### EASYCRETE® SF – velmi tekutý, téměř samozhutnitelný transportbeton

- Rozlítí: mezi 630 mm a 750 mm
- Lehce zpracovatelný beton třídy konzistence F6
- Zvláštní specifika: možnost okamžitého dosažení kompaktního hladkého povrchu, možnost dokonalého zalití profilované výztuže, významně snížené nároky na hutnění

### EASYCRETE® SV – samozhutnitelný high-tech transportbeton

- Rozlítí Abramsova kužele:  $\geq 640$  mm <sup>1)</sup>
- Samozhutnitelný beton třídy konzistence F6–F7 (SCC)
- Zvláštní specifika: nejrychlejší betonáž, možnost zaplnění veškerých komplikovaných míst v bedně (komplikované detaily konstrukce), samozhutnitelný, možnost dosažení nejlepší kvality povrchu (pohledový beton)

### Druhy betonů Easycrète® podle konzistence (ČSN EN 206-1)



<sup>1)</sup> Zkouška dle směrnice TP 187 – Samozhutnitelný beton pro mostní objekty pozemních komunikací

## Výhody

Jako na dlani jsou k dispozici výhody lehce zhutnitelných až samozhutnitelných betonů. Kvalita od předního výrobce transportbetonu, ekonomická výhodnost a zpracovatelnost jsou jedny z mnoha předností, díky nimž je tento beton dobrou volbou. Lehce zpracovatelné betony umožňují zajistit se sníženými náklady vynikající rovinností, přesností a vzhled pohledových ploch. Zvláště při použití kameniva o zrnitosti 16 mm mohou být spolehlivě betonovány stavební konstrukce s vysokým stupněm vyztužení, resp. tenké konstrukce. Stavební firma, která beton ukládá na stavbě, má jistotu, že sníží riziko reklamací stavebníkem. V relativně krátkém čase a s minimem mechanizace může být dosaženo vysoké rovinnosti betonovaných základových desek.

### EASYCRETE® – obecné výhody

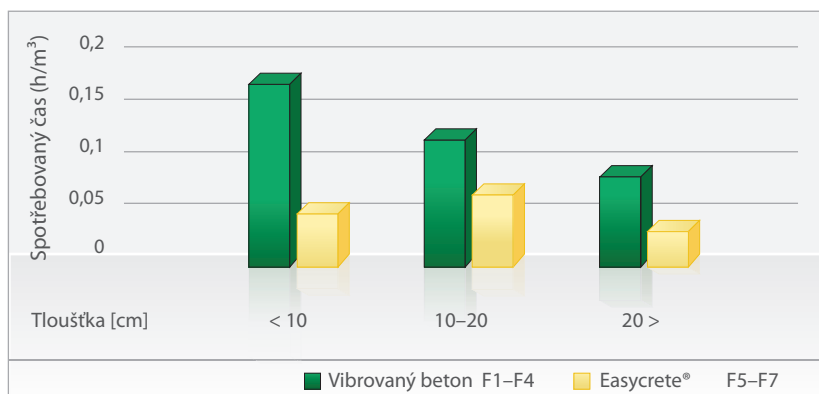
- vysoká přesnost pro betonování i nejsložitějších detailů
- vynikající rovinnost
- bezvadný vzhled pohledových ploch
- hospodárnost
- možnost betonovat tenké a silně vyztužené konstrukce
- lepší pracovní podmínky
- snížení mzdových nákladů
- rychlost

### Kvalita pohledových ploch

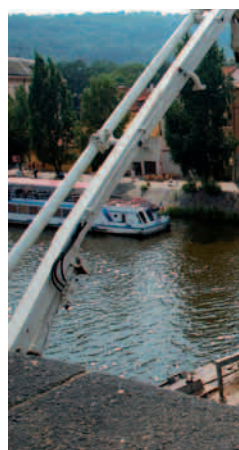
Památky (historicky cenné objekty), oblé stavební konstrukce nebo jiné známé a oblíbené zvláštní tvary vedou k tomu, že architekti stále více objevují krásu betonu jako stavebního materiálu. Obzvláště komplexní části staveb, které projektant navrhne jako myšlenku, lze přenést do reality trojrozměrně. Při použití pro jemné konstrukce, křivky, těžko přístupné a tenké stavební konstrukce je výhodné používat hladké, nesavé bednění. Nesavé bednění vyžaduje kromě správného použití vhodného separačního prostředku i velmi vysokou stejnorodost ukládaného čerstvého betonu, přesnost a pečlivost v dopravě, při betonáži, zhutňování a následném ošetřování. Použití Easycrete® pomáhá snížit počet a velikost pórů v betonu a vede k výsledné hladké a krásné pohledové ploše betonu.

### Hospodárnost – EASYCRETE® snižuje náklady

Podstatnou položkou celkových nákladů jsou mzdové náklady na ukládání a zhutňování betonu a vícenáklady na následné opravy (např. opravy povrchů). Použití Easycrete® přináší úspory času a peněz.



Institut Zeitwirtschaft und Betriebsberatung Bau (Neu-Isenburg) porovnal v roce 2005 výkony a spotřeba času při použití lehce zhutnitelných betonů. V oblasti horizontálních konstrukcí (stropy, základové desky) je možné dosáhnout úspory času až ve výši 70 % v porovnání s betony vyžadujícími vibraci.





## Zpracovatelnost

Easycrrete® lze velmi lehce rozprostírat a při vysokých konzistencích na hranici samozhutnitelnosti nabízí rovněž možnost snadného urovnání povrchu (nivelace) stavebního záběru (např. základové desky). Rozprostírání betonu je spojeno pouze s minimální námahou.

Podle konzistence betonů Easycrrete® lze upustit od běžně používaného hutnění (například vibrací). Podle druhu stavební konstrukce lze zhutňování provádět hrabáním, poklepem, případně tzv. nivelační hrazdou. Čím rozsáhlejší je stavební konstrukce, tím větší jsou výhody použití Easycrrete®.

Při použití Easycrrete® lze lehce betonovat rovněž těžko přístupné a jemné konstrukce, protože díky své viskozitě a tekutosti může beton zatékat do všech rohů bez většího odporu.

### Hospodárné nasazení dobře vyškolených a zacvičených pracovníků

Použití Easycrrete® umožňuje stavebním firmám snížit počty pracovníků, kteří betonují, a volné kapacity poslat na stavbě na jiné práce. S Easycrrete® můžete na stavbě optimalizovat produktivitu pracovní síly.

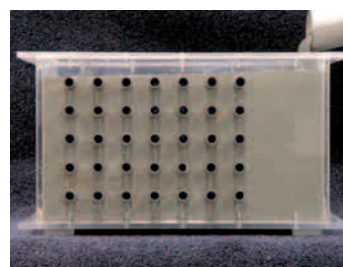
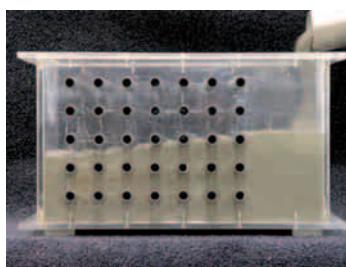
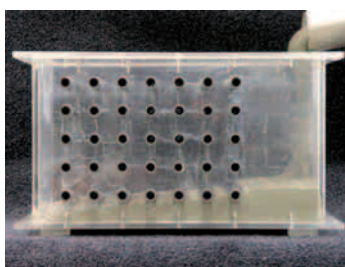
### Ochrana zdraví / hygiena práce / životní prostředí

Betonáž zavhlých a tuhých betonů patří k nejtěžším pracím na stavbě. Použití Easycrrete® značně redukuje bolesti zad a z toho plynoucí pracovní neschopnost. Rovněž se snižuje zatížení celého okolí hlukem a vibracemi. Tím můžete docílit zlepšení zdraví svých zaměstnanců.

### Výroba a doprava

Easycrrete® je dodáván všemi betonárnami skupiny Českomoravský beton, a.s., po celé České republice.

Easycrrete® – demonstrace konzistence a tekutosti



## Oblasti použití

V souvislosti s technickými předpoklady bednění a tvarem betonové konstrukce jsou k dispozici tři různé varianty Easycrète®, a to podle tekutosti a způsobu zhutňování.

### **EASYCRETE® F**

#### **(tekutý; třída konzistence F5)**

Lehce zpracovatelný beton vhodný pro univerzální použití

- Bytová výstavba
- Základové desky
- Stropy
- Průmyslové podlahy
- Drátkobeton

### **EASYCRETE® SF**

#### **(velmi tekutý; třída konzistence F6)**

Lehce zpracovatelný beton vhodný na betonování se zvláštními požadavky

- Průmyslové stavby
- Základové desky a piloty
- Pozemní a inženýrské konstrukce
- Vodotěsné stavební konstrukce (bílé vany)

### **EASYCRETE® SV**

#### **(samozhutnitelný beton – SCC; třída konzistence F7)**

Samozhutnitelný beton pro velmi rychlou betonáž a aplikaci do komplikovaných bednění

- Těžce přístupná místa ukládání na stavbě (např. tenké sloupy nebo stěny)
- Obtížně zhutnitelné části staveb
- Vysoký stupeň vyztužení
- Stavby uprostřed měst a obcí – citlivé na hluk
- Pohledový beton (umožňuje ostré hrany)
- Zatéká bez mechanického působení i do posledních rohů bednění
- Bezhlučná betonáž



## Informujte se o našich dalších produktech

ANHUMENT® – litý samonivelační potěr



PORIMENT® – cementová litá pěna



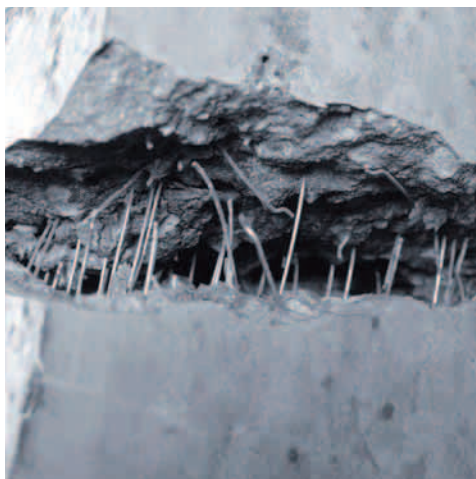
CEMFLOW® – litý cementový potěr



MALMIX® – čerstvé maltové směsi



STEELCRETE® – beton s rozptýlenou výztuží



**ČESKOMORAVSKÝ  
BETON**  
HEIDELBERGCEMENT Group

Poradenství a objednávky:

Českomoravský beton, a.s.  
Středisko značkových produktů  
Beroun 660, 266 01 Beroun  
Tel.: +420 311 644 005  
Fax: +420 311 644 010  
e-mail: [info@cmbeton.cz](mailto:info@cmbeton.cz)

[www.cmbeton.cz](http://www.cmbeton.cz)

[www.lite-smesi.cz](http://www.lite-smesi.cz)



Výrobce si vyhrazuje právo na změny. Údaje uváděné v tomto tiskovém materiálu mají pouze informativní charakter. Při zadávání lehké zpracovatelného betonu EASYCRETE® do projektu a betonáží je nutné se řídit příslušnými technickými listy, jejichž aktuální znění získáte u obchodníků společnosti Českomoravský beton, a.s., nebo na [www.lite-smesi.cz](http://www.lite-smesi.cz).

© Českomoravský beton, a.s., 2010

Razítko smluvního partnera: