

CENÍK 2020

TRANSPORTBETON
A ZNAČKOVÉ PRODUKTY

Provoz Studénka



Základní informace

Českomoravský beton, a. s.

Beroun 660, 266 01 Beroun

IČ: 49551272, DIČ: CZ49551272

Provoz Studénka

Oderská 838

742 13 Studénka

Obchodník pro beton

Vedoucí provozu

Bc. Pavel Kubica

M 602 727 337

E pavel.kubica@cmbeton.cz

Dispečink, objednávky

M 606 782 942

Obchodník pro lité směsi

ANHYMENT®, PORIMENT®, CEMFLOW®

Ing. Jaroslav Mazanec

M 725 739 008

E jaroslav.mazanec@cmbeton.cz

Smluvní technolog provozu

Ing. Jiří Šafrata

M 602 429 702

E jiri.safrata@betotech.cz

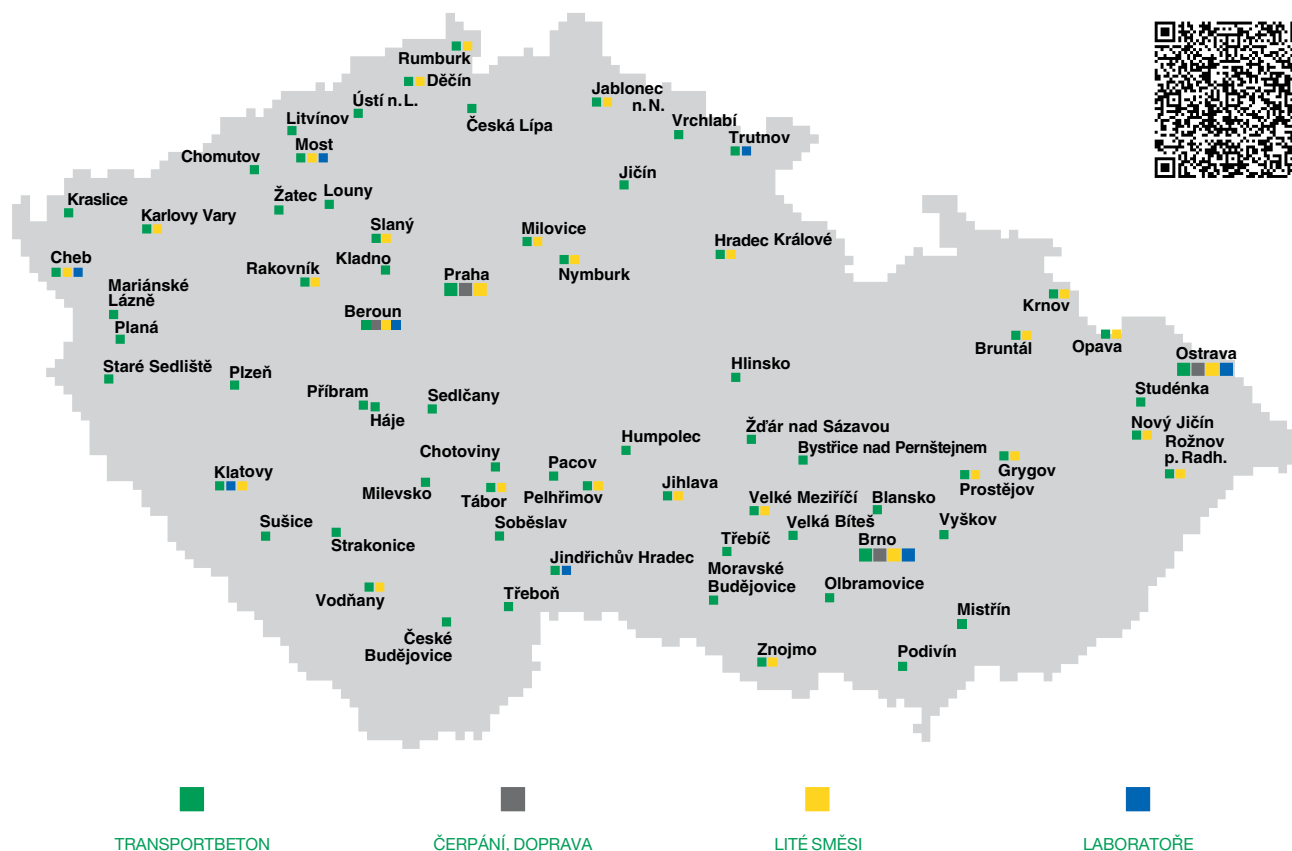
Členství



Certifikace



Mapa provozů skupiny Českomoravský beton



Smluvní vztah mezi prodávajícím a kupujícím se řídí Všeobecnými obchodními a platebními podmínkami a Všeobecnými obchodními a platebními podmínkami pro služby přepravy a čerpadel betonových a maltových směsí, které jsou uveřejněny v plném znění na <http://www.transportbeton.cz/o-skupine/obchodni-podminky.html>. Kupující, zákazník je povinen dodržovat podmínky tam stanovené.

Betony dle ČSN EN 206+A1:2018 a ČSN P 73 2404

pevnostní třída	stupeň vlivu prostředí	cena Kč/m ³		stupeň konzistence	D _{max} (max. velikost zrna) ¹⁾	max. obsah chloridů	nárůst pevnosti ²⁾	stáří vzorku ve dnech pro stanovení f _{ck, cube} ³⁾
		bez DPH	s DPH					
C 8/10	X0	1 830	2 214	S1	22	Cl 1,0	VP	28
	X0	1 880	2 275	S3	22	Cl 1,0	VP	28
C 12/15	X0	1 950	2 360	S1	22	Cl 1,0	VP	28
	X0	2 000	2 420	S3	22	Cl 1,0	VP	28
	X0	1 970	2 384	S3	22	Cl 1,0	VP	90
C 16/20	X0, XC1-2	2 040	2 468	S1	22	Cl 0,4	P	28
	X0, XC1-2	2 090	2 529	S3	22	Cl 0,4	P	28
	X0, XC1-2	2 090	2 529	S4	22	Cl 0,4	P	28
	X0, XC1-2	2 050	2 481	S3	22	Cl 1,0	VP	90
C 20/25	X0	2 125	2 571	S1	22	Cl 0,4	P	28
	X0	2 175	2 632	S3	22	Cl 0,4	S	28
	X0	2 175	2 632	S4	22	Cl 0,4	S	28
	X0	2 130	2 577	S3	22	Cl 0,4	VP	90
	XC1-2	2 130	2 577	S1	22	Cl 0,4	S	28
	XC1-3	2 230	2 698	S3	22	Cl 0,4	S	28
	XC1-3	2 230	2 698	S4	22	Cl 0,4	S	28
C 25/30	X0, XC1-2	2 285	2 765	S1	22	Cl 0,4	S	28
	X0, XC1-4, XD1-3	2 335	2 825	S3	22	Cl 0,2	S	28
	X0, XC1-4, XD1-3	2 335	2 825	S4	22	Cl 0,2	S	28
	X0, XC1-4, XD1-3	2 285	2 765	S3	22	Cl 0,4	S	90
	XA1-2, XF1-3	2 670	3 231	S3	22	Cl 0,2	R	28
	XA1-2, XF1-3	2 670	3 231	S4	22	Cl 0,2	R	28
C 30/37	X0, XC1-4, XD1-3	2 420	2 928	S3	22	Cl 0,2	R	28
	X0, XC1-4, XD1-3	2 420	2 928	S4	22	Cl 0,2	R	28
	XA1-3, XF1-4	2 710	3 279	S3	22	Cl 0,2	R	28
	XA1-3, XF1-4	2 710	3 279	S4	22	Cl 0,2	R	28
C 35/45	X0, XC1-4, XD1-3	2 570	3 110	S3	22	Cl 0,2	R	28
	X0, XC1-4, XD1-3	2 570	3 110	S4	22	Cl 0,2	R	28
	XA1-3, XF1-4	2 830	3 424	S3	22	Cl 0,2	R	28
	XA1-3, XF1-4	2 830	3 424	S4	22	Cl 0,2	R	28
C 40/50	XC1-4, XF1-4, XA1-3, XD1-3	2 930	3 545	S4	22	Cl 0,2	R	28
C 45/55	XC1-4, XF1-4, XA1-3, XD1-3	3 030	3 666	S4	22	Cl 0,2	R	28
C 55/67	XC1-4, XF1-4, XA1-3, XD1-3	3 630	4 392	S4	22	Cl 0,2	R	28
C 60/75	XC1-4, XF1-4, XA1-3, XD1-3	3 830	4 634	S4	22	Cl 0,2	R	28
C 70/85	XC1-4, XF1-4, XA1-3, XD1-3	4 030	4 876	S4	22	Cl 0,2	R	28
Nekonstruční betony dle TKP 18 tab. 18-2N								
C 16/20n	XF1	2 240	2 710	S1	16	Cl 1,0	VP	28
C 20/25n	XF3	2 325	2 813	S1	16	Cl 1,0	VP	28
MC 25	XF3, XF4	2 470	2 989	S1	4	Cl 1,0	VP	28
MCB-10 (MCB-8)	neprovzdušněný	1 780	2 154	C1	22	Cl 1,0	VP	28
	provzdušněný	1 820	2 202	C1	22	Cl 1,0	VP	28

Poznámky:

Betony splňují mezní hodnoty dle ČSN EN 206+A1:2018, Příloha F (informativní) tabulka F.1, nebo dle ČSN P 73 2404, Příloha F (informativní) tabulka F.1.1 a F.1.2. Vysvětlivky viz rejstřík na str. 8.

Cementopískové směsi MC dle podnikové technické normy ČB MC 01-2010

název/ pevnostní třída	cena Kč/m ³		stupeň konzistence	D _{max} (max. velikost zrna) ¹⁾
	bez DPH	s DPH		
MC 10	1 970	2 384	C1	4
	2 020	2 444	S3	4
MC 12,5	2 060	2 493	C1	4
	2 110	2 553	S3	4
MC 15	2 100	2 541	C1	4
	2 150	2 602	S3	4
MC 20	2 180	2 638	C1	4
	2 230	2 698	S3	4
MC 25	2 270	2 747	C1	4
	2 320	2 807	S3	4
MC 30	2 370	2 868	C1	4
	2 420	2 928	S3	4

Poznámky: Vysvětlivky viz rejstřík na str. 8

Směsi pro stavbu vozovek dle norem ČSN EN 13877-1, ČSN EN 14227-1, ČSN 73 6124-2

označení	označení dle původních již neplatných norem	cena Kč/m ³		pevnostní třída	stupeň vlivu prostředí	stupeň konzistence	D _{max} (max. velikost zrna) ¹⁾	max. obsah chloridů	nárůst pevnosti ²⁾
		bez DPH	s DPH						
cementobetonové kryty ČSN EN 13877-1	CBI	-	2 550 3 086	C30/37	XF1-4	S1	22	Cl 0,2	R
	CBII	-	2 500 3 025	C30/37	XF1-4	S1	22	Cl 0,2	R
	CBIII	-	2 430 2 940	C25/30	XF1-3	S1	22	Cl 0,2	S
směsi stmelené cementem dle ČSN EN 14227-1:2013	SC 0/22; C _{8/10}	KSC I	1 610 1 948	C _{8/10}	-	-	22	-	-
	SC 0/22; C _{5/6}	KSC II	1 560 1 888	C _{5/6}	-	-	22	-	-
	SC 0/22; C _{3/4}	SC I	1 530 1 851	C _{3/4}	-	-	22	-	-
	SC 0/22; C _{1,5/2,0}	SC II	1 510 1 827	C _{1,5/2,0}	-	-	22	-	-
vrstvy ze směsí spojených hydraulickými pojivy dle ČSN 73 6124-2	mezerovitý beton	MCB	1 620 1 960	-	-	-	22	-	-
prolévané vrstvy dle ČSN 736127-2	směs pro ŠCM	-	1 930 2 335	-	-	-	22	-	-
nestmelená směs pro MZK	MZK 0/22,4 G _A	-	1 220 1 476	-	-	-	22	-	-

Poznámky: Vysvětlivky viz rejstřík na str. 8

EASYCRETE® - betony dle ČSN EN 206+A1:2018 a ČSN P 73 2404, lehce zpracovatelné

EASYCRETE® LEHCE ZPRACOVATELNÝ BETON			cena Kč/m ³		stupeň konzistence ⁴⁾	D _{max} (max. velikost zrna) ¹⁾	max. obsah chloridů	nárůst pevnosti ²⁾	stáří vzorku ve dnech pro stanovení f _{ck, cube} ³⁾
označení	pevnostní třída	stupeň vlivu prostředí	bez DPH	s DPH					
EASYCRETE F - lehce zpracovatelné betony									
EASYCRETE F	C 16/20	X0	2 250	2 723	F5	16	Cl 0,4	S	28
EASYCRETE F	C 20/25	X0, XC1	2 335	2 825	F5	16	Cl 0,4	S	28
EASYCRETE F	C 25/30	X0, XC1-2	2 495	3 019	F5	16	Cl 0,4	S	28
EASYCRETE SF - velmi lehce zpracovatelné betony									
EASYCRETE SF	C 25/30	X0, XC1-2	2 535	3 067	F6	16	Cl 0,4	S	28
EASYCRETE SF	C 30/37	X0, XC1-3, XD1	2 670	3 231	F6	16	Cl 0,4	R	28
EASYCRETE SF	C 35/45	X0, XC1-3, XD1	2 820	3 412	F6	16	Cl 0,4	R	28
EASYCRETE SV - samozhutnitelné betony									
EASYCRETE SV	C 30/37	X0, XC1-3, XD1	2 980	3 606	SF2	16	Cl 0,4	R	28
EASYCRETE SV	C 35/45	X0, XC1-3, XD1	3 110	3 763	SF2	16	Cl 0,4	R	28

Poznámky: Betony splňují mezní hodnoty dle ČSN EN 206+A1:2018, Příloha F (informativní) tabulka F.1, nebo dle ČSN P 73 2404, Příloha F (informativní) tabulka F.1.1 a F.1.2. Vysvětlivky viz rejstřík na str. 8.

PERMACRETE® - betony dle ČSN EN 206+A1:2018 a ČSN P 73 2404, pro vodonepropustné konstrukce "bílé vany"

PERMACRETE® VODONEPROPUSTNÝ BETON			cena Kč/m ³		stupeň konzistence	D _{max} (max. velikost zrna) ¹⁾	max. obsah chloridů	nárůst pevnosti ²⁾	stáří vzorku ve dnech pro stanovení f _{ck, cube} ³⁾
označení	pevnostní třída	stupeň vlivu prostředí	bez DPH	s DPH					
PERMACRETE - betony pro vodonepropustné konstrukce									
PERMACRETE	C 30/37	XA1-2	2 810	3 400	S4	22	Cl 0,4	P	90
PERMACRETE	C 35/45	XA1-3	2 930	3 545	S4	22	Cl 0,4	S	90


Poznámky: Betony splňují mezní hodnoty dle ČSN EN 206+A1:2018, Příloha F (informativní) tabulka F.1, nebo dle ČSN P 73 2404, Příloha F (informativní) tabulka F.1.1 a F.1.2. Vysvětlivky viz rejstřík na str. 8.

SYSTEMCRETE® - betony dle ČSN EN 206+A1:2018 a ČSN P 73 2404, vhodné do ztraceného bednění

SYSTEMCRETE® BETON DO ZTRACENÉHO BEDNĚNÍ			cena Kč/m ³		předepsaná konzistence, sednutí kužele (Abrams)	D _{max} (max. velikost zrna) ¹⁾	max. obsah chloridů	nárůst pevnosti ²⁾	doplňující požadavky
označení	pevnostní třída	stupeň vlivu prostředí	bez DPH	s DPH					
SYSTEMCRETE W	C 16/20	X0	2 150	2 602	100 ± 20 mm	22	Cl 0,4	S	čerpatelný
SYSTEMCRETE WS	C 20/25	X0, XC1	2 330	2 819	100 ± 20 mm	16	Cl 0,4	S	čerpatelný
SYSTEMCRETE S	C 16/20	X0	2 230	2 698	100 ± 20 mm	16	Cl 0,4	S	čerpatelný

Poznámky: Betony splňují mezní hodnoty dle ČSN EN 206+A1:2018, Příloha F (informativní) tabulka F.1, nebo dle ČSN P 73 2404, Příloha F (informativní) tabulka F.1.1 a F.1.2. Vysvětlivky viz rejstřík na str. 8.


STEELCRETE® - betony dle ČSN EN 206+A1:2018 a ČSN P 73 2404, vyztužené ocelovými vlákny

 BETON S ROZPTYLENOU VYZTUŽÍ			cena Kč/m ³		stupeň konzistence	D _{max} (max. velikost zrna) ¹⁾	max. obsah chloridů	nárůst pevnosti ²⁾	stáří vzorku ve dnech pro stanovení f _{ck,cube} ³⁾	pevnostní třída v dosředěném tahu f _{ck,tk}	pevnostní třída v reziduálním tahu za ohybu f _{ct,tk,rest}	pevnostní třída v příčném tahu f _{ct,tk,sp}
označení	pevnostní třída	stupeň vlivu prostředí	bez DPH	s DPH								
STEELCRETE D - beton do základových desek a bílých van se zaručeným obsahem vláken 20, 25 a 30 kg/m ³												
STEELCRETE D	C 20/25	X0, XC1	2 175	2 632	S4	22	Cl 0,2	S	28	-	-	-
STEELCRETE D	C 25/30	X0, XC1-2	2 380	2 880	S4	22	Cl 0,2	S	28	-	-	-
STEELCRETE D	C 30/37	X0, XC1-4, XD1-2	2 630	3 182	S4	22	Cl 0,2	R	28	-	-	-
STEELCRETE V - konstrukční vláknobeton s definovanými mechanickými vlastnostmi												
STEELCRETE V	FC 27/30	X0, XC1-2	3 910	4 731	S4	16	Cl 0,2	R	28	3	0.4	2.5
STEELCRETE V	FC 33/37	X0, XC1-4, XD1-2, XA1-2	4 850	5 869	S4	16	Cl 0,2	R	28	3.2	0.8	2.8

Poznámky: Betony splňují mezní hodnoty dle ČSN EN 206+A1:2018, Příloha F (informativní) tabulka F.1, nebo dle ČSN P 73 2404, Příloha F (informativní) tabulka F.1.1 a F.1.2. Vysvětlivky viz rejstřík na str. 8.

Další možné varianty po konzultaci s technologem a vedoucím provozu. K ceně se připočítává za každý 1 kg vláken cena dle předchozí dohody.

FLOORCRETE® - betony dle ČSN EN 206+A1:2018 a ČSN P 73 2404, vhodné pro průmyslové podlahy

 BETON DO PODLAH			cena Kč/m ³		stupeň konzistence	D _{max} (max. velikost zrna) ¹⁾	max. obsah chloridů	nárůst pevnosti ²⁾	stáří vzorku ve dnech pro stanovení f _{ck,cube} ³⁾	max. v/c	obsah ocelových vláken v k kg/m ³
označení	pevnostní třída	stupeň vlivu prostředí	bez DPH	s DPH							
FLOORCRETE - beton bez vláken do průmyslových podlah											
FLOORCRETE	C 20/25	X0, XC1	2 205	2 668	S4	22	Cl 0,2	R	28	0.6	-
FLOORCRETE	C 25/30	X0, XC1-2, XD1	2 365	2 862	S4	22	Cl 0,2	R	28	0.55	-
FLOORCRETE	C 30/37	X0, XC1-3, XD1	2 500	3 025	S4	22	Cl 0,2	R	28	0.5	-
FLOORCRETE - beton se zaručeným obsahem vláken do průmyslových podlah											
FLOORCRETE	C 20/25	X0, XC1	2 805	3 394	S4	22	Cl 0,2	R	28	0.6	20
FLOORCRETE	C 25/30	X0, XC1-2	2 965	3 588	S4	22	Cl 0,2	R	28	0.55	20
FLOORCRETE	C 30/37	X0, XC1-4, XD1	3 100	3 751	S4	22	Cl 0,2	R	28	0.5	20

Poznámky: Betony splňují mezní hodnoty dle ČSN EN 206+A1:2018, Příloha F (informativní) tabulka F.1, nebo dle ČSN P 73 2404, Příloha F (informativní) tabulka F.1.1 a F.1.2. Vysvětlivky viz rejstřík na str. 8.


Další možné varianty po konzultaci s technologem a vedoucím provozu. K ceně se připočítává za každý 1 kg vláken cena dle předchozí dohody.

COLORCRETE®

Barevné betony dle ČSN EN 206+A1:2018 a ČSN P 73 2404, vhodné pro architektonické konstrukce

Tyto betony se dodávají na vyžádání v široké škále barev a odstínů, vždy je třeba předem kontaktovat betonárnu a technologa.

MALMIX® - čerstvé maltové směsi pro zdění dle ČSN EN 998-2

 ČERSTVÉ MALTOVÉ SMĚSI		cena Kč/m ³		pevnost v tlaku (N/mm ²)	doba zpracovatelnosti v hodinách
název	druh směsi	bez DPH	s DPH		
MALMIX MC 5	malta pro zdění	2 070	2 505	5	36
MALMIX MC 10	malta pro zdění	2 160	2 614	10	36

ANHYMENT® - litý anhydritový potěr dle ČSN 13813

ANHYMENT LITÝ SAMONIVELAČNÍ POTĚR		cena Kč/t*	cena Kč/m ³		pevnost v tahu za ohybu (N/mm ²)	přibližná objemová hmotnost (kg/m ³)
název	druh směsi	bez DPH	bez DPH	s DPH		
ANHYMENT AE 20	Anhydritový litý potěr	2 595*	4 800	5 808	> 4	2 100
ANHYMENT AE 25	Anhydritový litý potěr	2 703*	5 000	6 050	> 4	2 100
ANHYMENT AE 30	Anhydritový litý potěr	2 805*	5 190	6 280	> 6	2 100

Poznámky: * Výpočet pro orientační cenu za 1 tunu suché směsi. Koeficient přepočtu ceny = 1.85
Ceny platí při odběru > 5 m³. Ceny jsou smluvní a při větších odběrech lze dohodnout individuální slevy.
ANHYMENT® typ FE se dodává na vyžádání, vždy je třeba předem kontaktovat obchodního zástupce příslušné oblasti.

SLIMFLOW®

litý anhydritový potěr pro reprofilaci a tenké vrstvy dle ČSN 13813

SLIMFLOW LITÝ ANHYDRITOVÝ POTĚR		cena Kč/m ³		pevnost v tahu za ohybu (N/mm ²)	přibližná objemová hmotnost (kg/m ³)
název	druh směsi	bez DPH	s DPH		
SLIMFLOW	Anhydritový litý potěr pro reprofilaci a tenké vrstvy	6 600	7 986	> 7	2 100

Poznámky:
Ceny platí při odběru > 5 m³. Ceny jsou smluvní a při větších odběrech lze dohodnout individuální slevy.
SLIMFLOW® se dodává na vyžádání, vždy je třeba předem kontaktovat obchodního zástupce příslušné oblasti.

CEMFLOW® - litý cementový potěr dle ČSN 13813

CEMFLOW LITÝ CEMENTOVÝ POTĚR		cena Kč/t*	cena Kč/m ³		pevnost v tahu za ohybu (N/mm ²)	přibližná objemová hmotnost (kg/m ³)
název	druh směsi	bez DPH	bez DPH	s DPH		
CEMFLOW CF 20	Cementový litý potěr	2 643*	4 890	5 917	> 4	2 100
CEMFLOW CF 25	Cementový litý potěr	2 730*	5 050	6 111	> 5	2 100
CEMFLOW CF 30**	Cementový litý potěr	2 838*	5 250	6 353	> 6	2 100

Poznámky:
* Výpočet pro orientační cenu za 1 tunu suché směsi. Koeficient přepočtu ceny = 1.85
** Potěr CEMFLOW® CF 30 (CT-C30-F6) je technologicky náročnější pro výrobu, není standardně dostupný
na všech výrobních značkových proudkách a je nutné před objednávkou vždy kontaktovat obchodního zástupce litých směsí.
Ceny platí při odběru > 5 m³. Ceny jsou smluvní a při větších odběrech lze dohodnout individuální slevy.

CEMFLOW® Look

litý cementový potěr pro realizaci pochozí pohledové vrstvy podlahy

Pohledový litý cementový potěr dle ČSN 13813 se dodává na vyžádání a v součinnosti výrobce a specializované firmy pro pokládku potěru a speciální úpravu povrchu. Vždy je potřeba předem kontaktovat obchodního zástupce na lité směsí.

PORIMENT® - cementová litá pěna

PORIMENT CEMENTOVÁ LITÁ PĚNA		cena Kč/m ³		pevnost v tlaku, 28 dnů, suchý stav (N/mm ²)	objemová hmotnost v suchém stavu (kg/m ³)
název	druh směsi	bez DPH	s DPH		
PORIMENT P 300	Cementová litá pěna s polystyrenem	2 000	2 420	0,15	300
PORIMENT P 400	Cementová litá pěna s polystyrenem	2 200	2 662	0,4	400
PORIMENT W 600	Cementová litá pěna tenkovrstvá	2 690	3 255	1,2	600
PORIMENT PS 500	Cementová litá pěna s polystyrenem - spád	2 600	3 146	0,5	500
PORIMENT WS 700	Cementová litá pěna spád	2 900	3 509	2	700

Poznámky:
Po dohodě s obchodním zástupcem je nutné specifikovat možnosti výroby v dané lokalitě. Ceny platí při odběru > 15 m³. Ceny jsou smluvní a při větších odběrech lze dohodnout individuální slevy. PORIMENT® do spádových vrstev je materiál, který má z technologického hlediska složitější výrobní podmínky, není tedy možné dodat materiál bez předchozí dohody s obchodním zástupcem litých směsí.

Čerpadla podlahových směsí - ANHYMENT®, PORIMENT®, CEMFLOW®, SLIMFLOW®

typ čerpadla	pobyt čerpadla na stavbě		přečerpané množství	
	cena Kč bez DPH za 15 min.	cena Kč s DPH za 15 min.	cena Kč bez DPH za 1 m ³	cena Kč s DPH za 1 m ³
Estrich Boy (ANHYMENT®)	350	424	55	67
Aeronicer (PORIMENT®)	400	484	55	67
Přistavení na betonárnu			490 Kč	593 Kč
Přeprava z betonárny na stavbu a zpět			19 Kč/km	23 Kč/km
Pístové (CEMFLOW®)	390	472	0	0
Přistavení na stavbu			1 100 Kč	1 331 Kč
Dopravní hadice			20 Kč/m/den	24 Kč/m/den

Zvláštní služby a příplatky - ANHYMENT®, PORIMENT®, CEMFLOW®, SLIMFLOW®

kód	název	cena bez DPH	cena s DPH	
1	Recyklace směsi	650	787	Kč/m ³
2	Vykládka mixu nad 30 min., za každých dalších započatých 15 min.	370	448	Kč
3	Nevytížení mixu, méně než 5 m ³ /mix	450	545	Kč/m ³

Pozn.: Další zvláštní služby a příplatky viz str. 9

Kamenivo

frakce	druh	cena Kč/t	
		bez DPH	s DPH
0/4	těžené	395	478
4/8	drcené	395	478
8/16	drcené + těžené	395	478
11/22	drcené	395	478

Rejstřík

- 1) D_{max} – maximální jmenovitá horní mez frakce kameniva
- 2) R – rychlý; S – střední; P – pomalý; VP – velmi pomalý (stanoveno dle Tab.12, ČSN EN 206+A1:2018 při 20°C).
- 3) $f_{ck, cube}$ – minimální charakteristická krychelná pevnost betonu

	jednotky	stupně konzistence podle ČSN EN 206+A1:2018				
		F5	F6	SF1	SF2	SF3
podle ČSN EN 12350-5	mm	560-620	≥ 630	-	-	-
podle ČSN EN 12350-8	mm	-	-	550-650	660-750	760-850

Betony splňují mezní hodnoty dle ČSN EN 206+A1:2018, Příloha F (informativní) tabulka F.1, nebo, pokud je to uvedeno výslovně ve smlouvě nebo objednávce, požadavky ČSN P 73 2404, Příloha F (informativní) tabulka F.1.1 a F.1.2. V případě požadavku na dodatečné nebo jiné parametry kontaktujte prosím betonárnu. Požadavky dle ČSN P 73 2404 se shodují i s požadavky předpisů TKP 18 MD a TKP 17 ČD.

Betony, počínaje C 16/20 a stupně konzistence S3 a vyšší, jsou běžně čerpatelné čerpadlem s potrubím DN 125. V ostatních případech konzultujte s dispečerem betonárny.

Pro výrobu betonu jsou používány složky v souladu s ČSN EN 206+A1:2018.

V případě, že s.v.p. XA2 a XA3 je způsobeno síranovými ionty a musí být použit cement SR, informujte betonárnu předem.

Složení betonu je obchodním tajemstvím prodávajícího - betonárny. Obsah a původ jednotlivých složek betonu může prodávající sdělit pouze na vyžádání a po uzavření dohody o mlčenlivosti, v níž se zákazník zaváže, že tyto údaje nezpřístupní žádné třetí osobě.

Ceník dopravy

Cena dopravy je stanovena tak, že staveništi je na základě vzdálenosti vzdušnou čarou od betonárny (viz zadní strana ceníku) přiřazena dopravní zóna. Ceny uvedené v ceníku jsou platné v betonárně.

Doprava betonu dle zón

doprava betonu dle zón	při minimálním vytižení 5 m ³	cena Kč/m ³	
		bez DPH	s DPH
1	od 0 do 4 km	200	242
2	od 4 do 8 km	270	327
3	od 8 do 12 km	335	405
4	od 12 do 16 km	395	478
5	od 16 do 20 km	465	563
6	od 20 do 24 km	520	629
7	od 24 do 28 km	590	714
8	od 28 do 32 km	655	793
9	od 32 do 36 km	725	877
10	od 36 do 40 km	790	956

doprava za zónu při nevytižení mixu	cena Kč/zóna	
	bez DPH	s DPH
dopravné MIX do 5 m ³ - Z01	1 000	1 210
dopravné MIX do 5 m ³ - Z02	1 350	1 634
dopravné MIX do 5 m ³ - Z03	1 675	2 027
dopravné MIX do 5 m ³ - Z04	1 975	2 390
dopravné MIX do 5 m ³ - Z05	2 325	2 813
dopravné MIX do 5 m ³ - Z06	2 600	3 146
dopravné MIX do 5 m ³ - Z07	2 950	3 570
dopravné MIX do 5 m ³ - Z08	3 275	3 963
dopravné MIX do 5 m ³ - Z09	3 625	4 386
dopravné MIX do 5 m ³ - Z10	3 950	4 780

Pozn.: Kružnice jsou počítány po 4 km vzdálenosti vzdušnou čarou od betonárny - viz mapa.

Příjezdová komunikace musí být dostatečně únosná a sjízdná pro těžká vozidla (hmotnost až 50 tun, výška 4m).

Zvláštní služby a příplatky

kód	název	cena bez DPH	cena s DPH	
1	Práce po 20 hod. (práce od 20 - 6 hod.)	130	157	Kč/m ³
2	Práce v sobotu, v neděli a ve svátek	130	157	Kč/m ³
3	Zimní příplatek od 15.11. do 15.3.	160	194	Kč/m ³
4	Recyklace betonu	510	617	Kč/m ³
5	Laboratoř (zkouška pevnosti po 28 dnech)	510	617	Kč/vzorek
6	Kamenivo do 8 mm	110	133	Kč/m ³
7	Kamenivo do 16 mm	40	48	Kč/m ³
8	Urychlovač tuhnutí a tvrdnutí	160	194	Kč/m ³
9	Zpomalovač tuhnutí a tvrdnutí	160	194	Kč/m ³
10	Přeprava konzistence S1, S2 v mixu	160	194	Kč/m ³
11	Požadavek na terénní mix	110	133	Kč/m ³
12	Prostoj mixu*	220	266	Kč/15min
13	Pozdní zrušení objednaného mixu**	2 000	2 420	jednorázově
14	Přistavení na betonárnu (mix s pásem)	550	666	jednorázově
15	Vykládka pásovým dopravníkem (každých započatých 15 min.)	350	424	Kč/15min

* odložení betonáže ze strany zákazníka delší než 30 min.

** zrušení betonáže zákazníkem po uzavření objednávek (objednávky se uzavírají ve 12 hod. den před betonáží)

Modul pružnosti

V případě požadavku na zaručený statický modul pružnosti betonu musí být jeho hodnota specifikována objednatelem v souladu s ČSN EN 206+A1:2018 alespoň 3 měsíce před požadovaným termínem dodávky betonu. K ceně betonu budou v tomto případě připočteny náklady na garanci tohoto dodatečného požadavku.

Vykládka na stavbě

Vykládkou se rozumí doba od příjezdu mixu na stavbu do úplného vyložení. První půlhodina je zdarma; za každých dalších započatých 15 minut je účtováno:

vykládka betonu		cena Kč/15 min.	
		bez DPH	s DPH
Každých dalších započatých 15 min.	4,5 až 10 m ³	270	327

Ceník čerpání betonu

Čerpání betonu je realizováno technikou dceřinné společnosti TBG BETONPUMPY MORAVA s.r.o., případně jejich smluvními dodavateli. Cena za čerpání se skládá z těchto položek:

přistavení čerpadla na stavbu + pobyt čerpadla na stavbě + přečerpané množství + ostatní služby, pokud jsou požadovány nebo realizovány

Mobilní čerpadla

typ čerpadla	pobyt čerpadla na stavbě		přečerpané množství	
	cena Kč bez DPH za 15 min.	cena Kč s DPH za 15 min.	cena Kč bez DPH za 1 m ³	cena Kč s DPH za 1 m ³
M28	520	629	0	0
M32	570	690	0	0
M32 halové čerpadlo	590	714	0	0
M36	620	750	0	0
M40	670	811	0	0
M42	700	847	40	48
M46	750	908	50	61
M56, M58	1 050	1 271	60	73
Přistavení na stavbu			1 100 Kč	1 331 Kč
Přistavení M46 (stanoviště Brno)			3 000 Kč	3 630 Kč
Přistavení M56, M58 (stanoviště Praha)			dle domluvy	dle domluvy

Pumpomix - autodomíchávač s čerpadlem

typ čerpadla	pobyt čerpadla na stavbě		přečerpané množství	
	cena Kč bez DPH za 15 min.	cena Kč s DPH za 15 min.	cena Kč bez DPH za 1 m ³	cena Kč s DPH za 1 m ³
M24	470	569	0	0
Přistavení na betonárnu			600 Kč	726 Kč
Doprava betonu z betonárny na stavbu			dle ceníku dopravy	dle ceníku dopravy

Pozn.: Použití PUMPOMIXU je možné jen při betonážích do 15 m³. Při použití PUMPOMIXU pouze jako čerpadla bude účtován jeho výkon jako mobilní čerpadlo M28. Maximální objem převáženého betonu je 4,5 m³.

Stacionární čerpadla

typ čerpadla	pobyt čerpadla na stavbě		přečerpané množství	
	cena Kč bez DPH za 15 min.	cena Kč s DPH za 15 min.	cena Kč bez DPH za 1 m ³	cena Kč s DPH za 1 m ³
Pístové (P 715, P 718)	390	472	0	0
Přistavení na stavbu			1 100 Kč	1 331 Kč
Dopravní hadice			20 Kč/m/den	24 Kč/m/den

Pozn.: Vhodné pro čerpání CEMFLOW®, potěrů a lehce zpracovatelných betonů (D_{max} = 16 mm). Čerpadlo má maximální dopravní výkon cca 18 m³/hod., v závislosti na typu betonu. Čerpání drátkobetonu pouze po předchozí dohodě z technologem.

Betonovací věže

Betonovací věže jsou dislokovány v Praze. Přepravu na stavbu a zpět, montáž a demontáž věže hradí objednatel dle skutečných nákladů nebo po dohodě.

Rozdělovací výložník

typ výložníku	použití výložníku na stavbě		přečerpané množství	
	cena Kč bez DPH za 1 den	cena Kč s DPH za 1 den	cena Kč bez DPH za 1 m ³	cena Kč s DPH za 1 m ³
RV 10	1 000	1 210	0	0

Přepravu na stavbu a zpět, montáž a demontáž výložníku hradí objednatel dle skutečných nákladů nebo po dohodě.

Ostatní služby a příplatky

název	popis	cena Kč bez DPH	cena Kč s DPH
Přídavné ocelové potrubí	za 1 bm a den	110	133
Přídavné gumové hadice	za 1 bm a den	130	157
Použití rozjezdové chemikálie	jednorázově	290	351
Použití plastového zpomalovacího kolena	jednorázově	330	399
Čerpání drátkobetonu (příplatek k čerpání)	za 1 m ³	30	36
Příplatek za práci v sobotu a v noci (od 20 do 6 hod)	za 15 min.	60	73
Příplatek za práci v neděli a o svátcích	za 15 min.	60	73
Čekání záložního čerpadla (pokud je požádováno)	za 15 min.	350	424
Odvoz a likvidace zbytkového betonu + mytí čerpadla na betonárně	jednorázově	1 290	1 561
Zbytečný výjezd nebo pozdní zrušení objednávky (méně než 12 hod. před začátkem akce)		2 000 + 49 Kč/km	2 420 + 59 Kč/km

Pozn.: Při platbě v hotovosti bude poskytnuta sleva 5%. Dále individuální podmínky dle domluvy.

Pro čerpání jsou závazné Všeobecné obchodní a platební podmínky pro služby přepravy a čerpadel betonových a maltových směsí, které jsou v plném znění na <http://www.transportbeton.cz/o-skupine/obchodni-podminky.html>

Rozměrová tabulka čerpadel

typ čerpadla	M24 PUMI	M31 halové	M32	M36	M40	M42	M46	M56	M58
Rozměry pro ustavení stroje (m)									
Šířka vpředu (m)	4,0	6,3	6,2	6,2	8,3	8,0	8,0	9,3	8,9
Šířka vzadu (m)	2,5	6,3	5,2	6,5	7,2	8,0	8,9	12,1	12,5
Délka (m)	9,6	10,1	10,2	11,3	10,7	13,0	11,8	14,4	11,5
Výška (m)	24,0	31,0	32	36,0	40,0	42,0	46,0	56	58,0
Vzdálenost (m)	20,0	26,6	28	31,7	36,0	38,0	41,0	49,9	53,4
Hloubka (m)	12,4	20,4	20,5	23,7	27,9	29,1	31,5	40,3	44,0
Vzdálenost od kabiny auta (m)	17,0	24,3	26,0	29,3	32,0	35,3	38,2	45,6	49,6

TBG BETONPUMPY MORAVA s. r. o.

Jihlavská 51, 642 00 Brno
IČ: 26240378, DIČ: CZ26240378

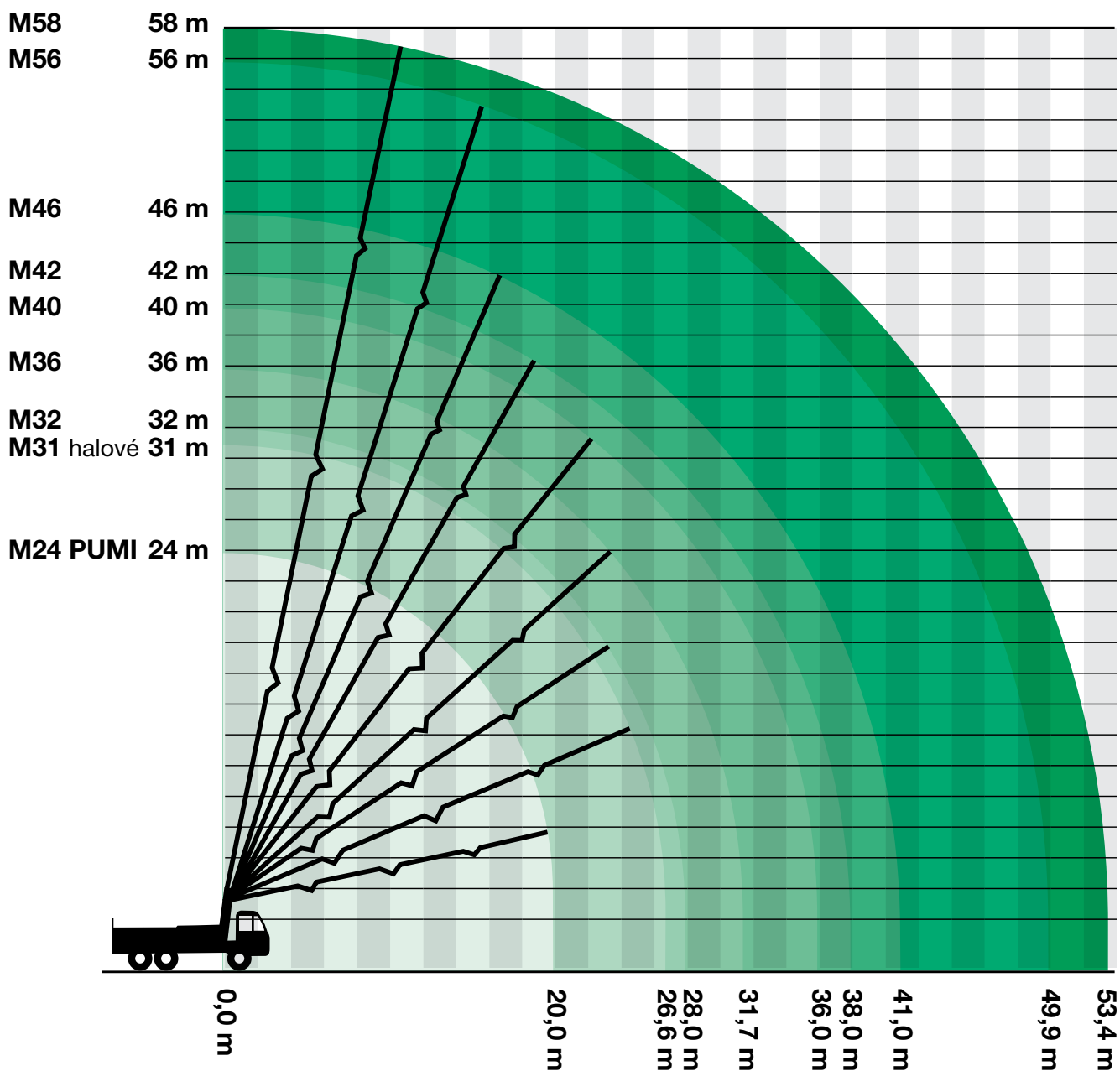
Objednávky a dispečink čerpadel

Otakar Namyslo, M 724 120 303
E otakar.namyslo@cmbeton.cz

Obchod - čerpadla

Ing. Jiří Vrtílek, M 607 560 406
E jiri.vrtilek@cmbeton.cz

Rozměrová tabulka



Rozměrová tabulka čerpadel

typ čerpadla	M24 PUMI	M31 halové	M32	M36	M40	M42	M46	M56	M58
Rozměry pro ustavení stroje (m)									
Šířka vpředu (m)	4,0	6,3	6,2	6,2	8,3	8,0	8,0	9,3	8,9
Šířka vzadu (m)	2,5	6,3	5,2	6,5	7,2	8,0	8,9	12,1	12,5
Délka (m)	9,6	10,1	10,2	11,3	10,7	13,0	11,8	14,4	11,5
Výška (m)	24,0	31,0	32	36,0	40,0	42,0	46,0	56	58,0
Vzdálenost (m)	20,0	26,6	28	31,7	36,0	38,0	41,0	49,9	53,4
Hloubka (m)	12,4	20,4	20,5	23,7	27,9	29,1	31,5	40,3	44,0
Vzdálenost od kabiny auta (m)	17,0	24,3	26,0	29,3	32,0	35,3	38,2	45,6	49,6

*„Na spolupráci s vámi se těší
všichni zaměstnanci skupiny
Českomoravský beton.“*

Pokyny pro kupujícího (specifikátora):

Požadavek je třeba upřesnit přímo s míchačem (disponentem) nebo vedoucím provozu do 12 hodin dne předcházejícího dodávce.

Čerpadla a větší dodávky objednávejte s dostatečným předstihem.

Kupující, zákazník je povinen dodržovat podmínky stanovené ve Všeobecných obchodních a platebních podmínkách.

Při denním upřesnění dodávky kupující uvede:

- jméno kupujícího a osoby, která objednává,
- místo a termín dodání betonu: stavba, datum a čas,
- požadovaný druh betonu nebo malty: třída betonu, stupeň vlivu prostředí, konzistence, velikost kameniva, ostatní vlastnosti, pokud jsou požadovány,
- způsob ukládání směsi: m³/hod., délka vykládky, použití čerpadla, bádíe atd.,
- určení způsobu dopravy: přepravní prostředek, trasa, stav komunikace, velikost, výška a celková hmotnost dopravního prostředku.

