

TBG PKS

**ČESKOMORAVSKÝ
BETON**
HEIDELBERGCEMENT Group

CENÍK 2020

TRANSPORTBETON
A ZNAČKOVÉ PRODUKTY

**Provoz Bystřice nad Pernštejnem
Provoz Velké Meziříčí
Provoz Žďár nad Sázavou**



transportbeton.cz

Základní informace

TBG PKS a. s.

Brněnská 126/38, 591 01 Žďár nad Sázavou
IČ: 28261976, DIČ: CZ28261976

Vedoucí obchodního oddělení

Ing. Aleš Vrbický, M 606 053 968
E ales.vrbicky@tbgpkcs.cz

Provoz Bystřice nad Pernštejnem

Průmyslová 1414
593 01 Bystřice nad Pernštejnem
E pavel.mazourek@tbgpkcs.cz

Dispečink, objednávky

Radek Bojanovský, M 725 853 819

Obchodník pro beton, vedoucí provozu

Pavel Mazourek, M 602 560 693

Obchodník pro lité směsi

ANYMENT®, PORIMENT®, CEMFLOW®

Vlastimil Dvořák

M 602 183 400

E vlastimil.dvorak@tbgbetonmix.cz

Provoz Velké Meziříčí

ul. Křenice 2189
594 01 Velké Meziříčí
E jan.camek@tbgpkcs.cz

Dispečink, objednávky

Stanislav Lázníčka, M 724 565 959

Obchodník pro beton, vedoucí provozu

Jan Čánek, M 602 552 393

Smluvní

technolog provozů

Ing. Oldřich Žalud

M 602 732 709

E oldrich.zalud@betotech.cz

Provoz Žďár nad Sázavou

Jamská 2440/61
591 01 Žďár nad Sázavou
E jiri.lausch@tbgpkcs.cz

Dispečink, objednávky

Jiří Lausch, M 724 537 616

Obchodník pro beton, vedoucí provozu

Pavel Mazourek, M 602 560 693

Členství



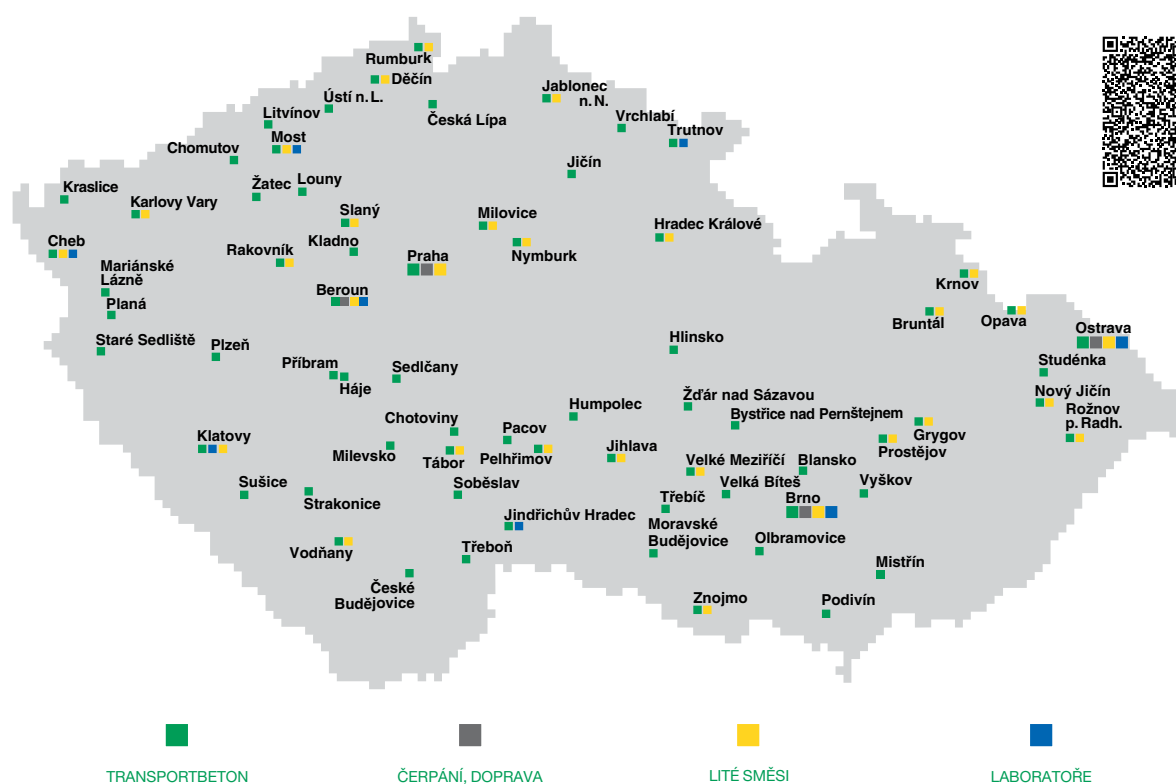
SPS
SVAZ PODNIKATELŮ
VE STAVEBNICTVÍ V ČR

Certifikace

Certifikační orgán
certifikovaný
systém řízení
jakosti
QUALIFORM
odbor certifikace



Mapa provozů skupiny Českomoravský beton



Smluvní vztah mezi prodávajícím a kupujícím se řídí Všeobecnými obchodními a platebními podmínkami a Všeobecnými obchodními a platebními podmínkami pro služby přepravy a čerpadel betonových a maltových směsí, které jsou uveřejněny v plném znění na <http://www.transportbeton.cz/o-skupine/obchodni-podminky.html>. Kupující, zákazník je povinen dodržovat podmínky tam stanovené.

Betony dle ČSN EN 206+A1:2018 a ČSN P 73 2404

pevnostní třída	stupeň vlivu prostředí	cena Kč/m ³		stupeň konzistence	D _{max} (max. velikost zrna) ¹⁾	max. obsah chloridů	nárůst pevnosti ²⁾	stáří vzorku ve dnech pro stanovení f _{ck, cube} ³⁾
		bez DPH	s DPH					
C -/5		1 530	1 851	C1	22	-	P	28
		1 640	1 984	S2,S3	22	-	P	28
C -/7,5		1 610	1 948	C1	22	-	P	28
		1 700	2 057	S2,S3	22	-	P	28
C 8/10	X0	1 680	2 033	C1	22	-	P	28
	X0	1 780	2 154	S2,S3	22	-	P	28
C 12/15	X0	1 850	2 238	C1	22	Cl 0,4	P	28
	X0	1 930	2 335	S2,S3	22	Cl 0,4	P	28
C 16/20	X0	1 900	2 299	C1	22	Cl 0,4	P	28
	X0	2 030	2 456	S2,S3	22	Cl 0,4	P	28 A
	X0,XC1	2 110	2 553	S2,S3	22	Cl 0,4	S	28
	X0,XC1-2	2 120	2 565	S2,S3	22	Cl 0,4	S	28
C 20/25	X0	2 050	2 480	C1	22	Cl 0,4	S	28
	X0	2 130	2 577	S2,S3	22	Cl 0,4	S	28 A
	X0,XC1	2 140	2 589	S2,S3	22	Cl 0,4	S	28
	X0,XC1-2	2 150	2 602	S2,S3	22	Cl 0,4	S	28
	X0,XC1-3	2 220	2 686	S2,S3	22	Cl 0,4	S	28
C 25/30	X0	2 180	2 638	C1	22	Cl 0,2	S	28
	X0	2 230	2 698	S2,S3	22	Cl 0,2	S	28 A
	X0,XC1-2	2 240	2 710	S3,S4	22	Cl 0,2	S	28
	X0,XC1-3,XD1,XA1,XF1	2 265	2 741	S3,S4	22	Cl 0,2	S	28
	X0,XC1-4,XD1-2,XA1-2,XF1	2 320	2 807	S3,S4	22	Cl 0,2	S	28
	X0,XC1-4,XD1-2,XA1-2,XF1,XF3	2 590	3 134	S3,S4	22	Cl 0,2	S nebo R	28
	X0,XC1-4,XD1-2,XA1-2,XF1,XF2,XF3	2 710	3 279	S3,S4	22	Cl 0,2	S nebo R	28
C 30/37	X0	2 490	3 013	S3,S4	22	Cl 0,2	S nebo R	28 A
	X0,XC1-3,XD1,XA1,XF1	2 500	3 025	S3,S4	22	Cl 0,2	S nebo R	28
	X0,XC1-4,XD1-2,XA1-2,XF1	2 530	3 061	S3,S4	22	Cl 0,2	S nebo R	28
	X0,XC1-4,XD1-2,XA1-2,XF1,XF3	2 690	3 255	S3,S4	22	Cl 0,2	S nebo R	28
	X0,XC1-4,XD1-2,XA1-2,XF2,XF4	2 810	3 400	S3,S4	22	Cl 0,2	S nebo R	28
	X0,XC1-4,XD1-3,XA1-3,XF1	2 550	3 086	S3,S4	22	Cl 0,2	S nebo R	28
C 35/45	X0,XC1-4,XD1-2,XA1-2,XF1	2 735	3 309	S3,S4	22	Cl 0,2	S nebo R	28
	X0,XC1-4,XD1-3,XA1-3,XF1	2 760	3 340	S3,S4	22	Cl 0,2	S nebo R	28
	X0,XC1-4,XD1-3,XA1-3,XF1,XF3	2 790	3 376	S3,S4	22	Cl 0,2	S nebo R	28
	X0,XC1-4,XD1-3,XA1-3,XF2,XF4	2 910	3 521	S3,S4	22	Cl 0,2	S nebo R	28
C 40/50	X0,XC1-4,XD1-3,XA1-3,XF1	2 800	3 388	S3,S4	22	Cl 0,2	S nebo R	28
	X0,XC1-4,XD1-3,XA1-3,XF1,XF3	2 840	3 436	S3,S4	22	Cl 0,2	S nebo R	28
	X0,XC1-4,XD1-3,XA1-3,XF2,XF4	3 000	3 630	S3,S4	22	Cl 0,2	S nebo R	28
C 45/55	X0,XC1-4,XD1-3,XA1-3,XF1	2 850	3 448	S3,S4	22	Cl 0,2	S nebo R	28
	X0,XC1-4,XD1-3,XA1-3,XF1,XF3	2 900	3 509	S3,S4	22	Cl 0,2	S nebo R	28
	X0,XC1-4,XD1-3,XA1-3,XF2,XF4	3 050	3 690	S3,S4	22	Cl 0,2	S nebo R	28
C 55/67	X0,XC1-4,XD1-3,XA1-3,XF1	3 250	3 932	F6,F7	22	Cl 0,2	S nebo R	28
C 70/85	X0,XC1-4,XD1-3,XA1-3,XF1	3 360	4 066	F6,F7	22	Cl 0,2	S nebo R	28

Poznámky:

Betony splňují mezní hodnoty dle ČSN EN 206+A1:2018, Příloha F (informativní) tabulka F.1, nebo dle ČSN P 73 2404, Příloha F (informativní) tabulka F.1.1 a F.1.2. Vysvětlivky viz rejstřík na str. 8.

A) Beton lze objednat s garantovanou pevností betonu v tlaku po 90 dnech se slevou 30,- Kč/m³.

Cementopískové směsi MC dle podnikové technické normy ČB MC 01-2010

název/ pevnostní třída	cena Kč/m ³		stupeň konzistence	D _{max} (max. velikost zrna) ¹⁾
	bez DPH	s DPH		
MC 1	1 400	1 694	S5	4
MC 2	1 470	1 779	S5	4
MC 5	1 565	1 894	C1	4
	1 650	1 997	S2, S3	4
MC 7,5	1 670	2 021	C1	4
	1 750	2 118	S2, S3	4
MC 10	1 780	2 154	C1	4
	1 850	2 239	S2, S3	4
MC 12,5	1 820	2 202	C1	4
	1 900	2 299	S2, S3	4
MC 15	1 895	2 293	C1	4
	1 965	2 378	S2, S3	4
MC 20	2 010	2 432	C1	4
	2 100	2 541	S2, S3	4
MC 20*	2 155	2 608	S2, S3	4
MC 25	2 100	2 541	C1	4
	2 225	2 692	S2, S3	4
MC 25*	2 280	2 759	S2, S3	4
MC 30	2 245	2 716	C1	4
	2 330	2 819	S2, S3	4
MC 30*	2 425	2 934	S2, S3	4

Poznámky: Vysvětlivky viz rejstřík na str. 8, *CEM I 42,5 R


Směsi pro stavbu vozovek dle norem ČSN EN 13877-1, ČSN EN 73 6123-1, ČSN EN 14227-1, ČSN 73 6124-2, ČSN 73 6127-1 a ČSN 73 6126-1

označení	označení dle původních již neplatných norem	cena Kč/m ³		pevnostní třída	stupeň vívu prostředí	stupeň konzistence	D _{max} (max. velikost zrna) ¹⁾	max. obsah chloridů	nárůst pevnosti ²⁾
		bez DPH	s DPH						
cementobetonové kryty ČSN EN 13877-1 a ČSN 73 6123-1	CBI	-	2 790 3 376	C30/37	XF4	C1, S2,S3	22	Cl 0,2	R
	CBII	-	2 760 3 340	C30/37	XF4	C1, S2,S3	22	Cl 0,2	R
	CBIII	-	2 680 3 243	C25/30	XF1	C1, S2,S3	22	Cl 0,2	S nebo R
směsi stmelené hydraulickými pojivy dle ČSN EN 14227-1	směsi stmelené cementem CBGM	S II	1 400 1 694	C _{1,5/2,0}	-	-	22	-	-
		S I	1 455 1 761	C _{3/4}	-	-	22	-	-
		KSC II	1 485 1 797	C _{5/6}	-	-	22	-	-
		KSC I	1 510 1 827	C _{8/10}	-	-	22	-	-
vrstvy ze směsí spojených hydraulickými pojivy dle ČSN 73 6124-2	mezerovitý beton MCB	-	1 770 2 142	-	-	-	22	-	-
prolévané vrstvy dle ČSN 73 6127-1	směs pro ŠCM	-	1 740 2 105	-	-	-	4	-	-
nestmelené vrstvy dle ČSN 73 6126-1	mechanicky zpevněné kamenivo - MZK	-	* *	-	-	-	32	-	-

Poznámky: Vysvětlivky viz rejstřík na str. 8



*Pro cenu prosím kontaktujte obchodní oddělení TBG PKS a.s.

EASYCRETE® - betony dle ČSN EN 206+A1:2018 a ČSN P 73 2404, lehce zpracovatelné

 LEHCE ZPRACOVATELNÝ BETON			cena Kč/m ³		stupeň konzistence ⁴⁾	D _{max} (max. velikost zrna) ¹⁾	max. obsah chloridů	nárůst pevnosti ²⁾	stáří vzorku ve dnech pro stanovení f _{ck, cube} ³⁾
označení	pevnostní třída	stupeň vlivu prostředí	bez DPH	s DPH					
EASYCERTE F- lehce zpracovatelné betony									
EASYCRETE F	C 20/25	X0, XC1-2	2 250	2 722	F5	16	Cl 0,2	S	28
EASYCRETE F	C 25/30	X0, XC1-3, XD1, XA1, XF1	2 330	2 819	F5	16	Cl 0,2	S	28
EASYCRETE F	C 30/37	X0, XC1-3, XD1, XA1, XF1	2 520	3 049	F5	16	Cl 0,2	S	28
EASYCERTE SF- velmi lehce zpracovatelné betony									
EASYCRETE SF	C 25/30	X0, XC1-3, XD1, XF1	2 360	2 856	F6	16	Cl 0,2	S	28
EASYCRETE SF	C 30/37	X0, XC1-4, XD1-2, XA1-2, XF1	2 560	3 098	F6	16	Cl 0,2	S	28
EASYCRETE SF	C 35/45	X0, XC1-4, XD1-2, XA1-2, XF1	2 720	3 291	F6	16	Cl 0,2	S	28
EASYCERTE SV- samozhutitelné betony									
EASYCRETE SV	C 30/37	X0, XC1-4, XD1-2, XA1-2, XF1	2 590	3 134	SF2	16	Cl 0,2	S	28
EASYCRETE SV	C 35/45	X0, XC1-4, XD1-2, XA1-2, XF1	2 750	3 328	SF2	16	Cl 0,2	S	28


Poznámky: Betony splňují mezní hodnoty dle ČSN EN 206+A1:2018, Příloha F (informativní) tabulka F.1, nebo dle ČSN P 73 2404, Příloha F (informativní) tabulka F.1.1 a F.1.2. Vysvětlivky viz rejstřík na str. 8.

PERMACRETE® - betony dle ČSN EN 206+A1:2018 a ČSN P 73 2404, pro vodonepropustné konstrukce "bílé vany"

 VODONEPROPUSTNÝ BETON			cena Kč/m ³		stupeň konzistence	D _{max} (max. velikost zrna) ¹⁾	max. obsah chloridů	nárůst pevnosti ²⁾	stáří vzorku ve dnech pro stanovení f _{ck, cube} ³⁾
označení	pevnostní třída	stupeň vlivu prostředí	bez DPH	s DPH					
									
PERMACRETE - betony pro vodonepropustné konstrukce									
PERMACRETE	C 30/37	X0, XC1-4, XD1-2, XA1-2, XF1	2 570	3 110	S4	16/22	Cl 0,2	P	28
PERMACRETE	C 35/45	X0, XC1-4, XD1-3, XA1-3, XF1	2 800	3 388	S4	16/22	Cl 0,2	P	28
PERMACRETE (CEM III/B 32,5N-SV/LH)	C 30/37	X0, XC1-4, XD1-2, XA1-2, XF1	2 660	3 219	S4	16/22	Cl 0,2	P	28
PERMACRETE (CEM III/B 32,5N-SV/LH)	C 35/45	X0, XC1-4, XD1-3, XA1-3, XF1	2 890	3 497	S4	16/22	Cl 0,2	P	28

Poznámky: Betony splňují mezní hodnoty dle ČSN EN 206+A1:2018, Příloha F (informativní) tabulka F.1, nebo dle ČSN P 73 2404, Příloha F (informativní) tabulka F.1.1 a F.1.2. Vysvětlivky viz rejstřík na str. 8.

STEELCRETE® - betony dle ČSN EN 206+A1:2018 a ČSN P 73 2404, vyztužené ocelovými vlákny

 BETON S ROZPTÝLENOU VÝZTUŽÍ			cena Kč/m ³		stupeň konzistence	D _{max} (max. velikost zrna) ¹⁾	max. obsah chloridů	nárůst pevnosti ²⁾	stáří vzorku ve dnech pro stanovení f _{ck, cube} ³⁾	pevnostní třída v dosředním tahu f _{ct, tk}	pevnostní třída v reziduálním tahu za ohybu f _{ct, tk, rest}	pevnostní třída v průměrném tahu f _{ct, tk, sp}
označení	pevnostní třída	stupeň vlivu prostředí	bez DPH	s DPH								


STEELCRETE V - konstrukční vláknobeton s definovanými mechanickými vlastnostmi

STEELCRETE V	FC 27/30	X0, XC1-3, XD1, XA1	5 820	7 042	S4	16	Cl 0,2	S	28	3	0.4	2.5
STEELCRETE V	FC 33/37	X0, XC1-4, XD1-2, XA1-2	5 820	7 042	S4	16	Cl 0,2	S	28	3.2	0.8	2.8

Poznámky: Betony splňují mezní hodnoty dle ČSN EN 206+A1:2018, Příloha F (informativní) tabulka F.1, nebo dle ČSN P 73 2404, Příloha F (informativní) tabulka F.1.1 a F.1.2. Vysvětlivky viz rejstřík na str. 8.

Další možné varianty po konzultaci s technologem a vedoucím provozu. K ceně se připočítává za každý 1 kg vláken cena dle předchozí dohody.

FLOORCRETE® - betony dle ČSN EN 206+A1:2018 a ČSN P 73 2404, vhodné pro průmyslové podlahy

 BETON DO PODLAH			cena Kč/m ³		stupeň konzistence	D _{max} (max. velikost zrna) ¹⁾	max. obsah chloridů	nárůst pevnosti ²⁾	stáří vzorku ve dnech pro stanovení f _{ck, cube} ³⁾	max. v/c	obsah ocelových vláken v kg/m ³
označení	pevnostní třída	stupeň vlivu prostředí	bez DPH	s DPH							

FLOORCRETE - beton bez vláken do průmyslových podlah

FLOORCRETE	C 20/25	X0, XC1-2	2 290	2 771	S4	16	Cl 0,2	R	28	0,6	-
FLOORCRETE	C 25/30	X0, XC1-2	2 380	2 880	S4	16	Cl 0,2	R	28	0,6	-
FLOORCRETE	C 30/37	X0, XC1-3, XD1, XA1	2 530	3 061	S4	16	Cl 0,2	R	28	0,5	-

FLOORCRETE - beton se zaručeným obsahem vláken do průmyslových podlah

FLOORCRETE	C 20/25	X0, XC1-2	2 930	3 545	S4	16	Cl 0,2	R	28	0,6	20
FLOORCRETE	C 25/30	X0, XC1-2	3 015	3 648	S4	16	Cl 0,2	R	28	0,6	20
FLOORCRETE	C 30/37	X0, XC1-3, XD1, XA1	3 210	3 884	S4	16	Cl 0,2	R	28	0,5	20

Poznámky: Betony splňují mezní hodnoty dle ČSN EN 206+A1:2018, Příloha F (informativní) tabulka F.1, nebo dle ČSN P 73 2404, Příloha F (informativní) tabulka F.1.1 a F.1.2. Vysvětlivky viz rejstřík na str. 8.

Další možné varianty po konzultaci s technologem a vedoucím provozu. K ceně se připočítává za každý 1 kg vláken cena dle předchozí dohody.

COLORCRETE®

Barevné betony dle ČSN EN 206+A1:2018 a ČSN P 73 2404, vhodné pro architektonické konstrukce

Tyto betony se dodávají na vyžádání v široké škále barev a odstínů, vždy je třeba předem kontaktovat betonárnu a technologa.

ANHYMENT® - litý anhydritový potěr dle ČSN 13813

ANHYMENT LITÝ SAMONIVELAČNÍ POTĚR		cena Kč/t*	cena Kč/m ³		pevnost v tahu za ohybu (N/mm ²)	přibližná objemová hmotnost (kg/m ³)
název	druh směsi	bez DPH	bez DPH	s DPH		
ANHYMENT AE 20	Anhydritový litý potěr	2 595*	4 800	5 808	> 4	2 100
ANHYMENT AE 25	Anhydritový litý potěr	2 703*	5 000	6 050	> 4	2 100
ANHYMENT AE 30	Anhydritový litý potěr	2 805*	5 190	6 280	> 6	2 100

Poznámky: * Výpočet pro orientační cenu za 1 tunu suché směsi. Koeficient přepočtu ceny = 1.85
Ceny platí při odběru > 5 m³. Ceny jsou smluvní a při větších odběrech lze dohodnout individuální slevy.
ANHYMENT® typ FE se dodává na vyžádání, vždy je třeba předem kontaktovat obchodního zástupce příslušné oblasti.

SLIMFLOW®

litý anhydritový potěr pro reprofilaci a tenké vrstvy dle ČSN 13813

SLIMFLOW LITÝ ANHYDRITOVÝ POTĚR		cena Kč/m ³		pevnost v tahu za ohybu (N/mm ²)	přibližná objemová hmotnost (kg/m ³)
název	druh směsi	bez DPH	s DPH		
SLIMFLOW	Anhydritový litý potěr pro reprofilaci a tenké vrstvy	6 600	7 986	> 7	2 100

Poznámky:
Ceny platí při odběru > 5 m³. Ceny jsou smluvní a při větších odběrech lze dohodnout individuální slevy.
SLIMFLOW® se dodává na vyžádání, vždy je třeba předem kontaktovat obchodního zástupce příslušné oblasti.

CEMFLOW® - litý cementový potěr dle ČSN 13813

CEMFLOW LITÝ CEMENTOVÝ POTĚR		cena Kč/t*	cena Kč/m ³		pevnost v tahu za ohybu (N/mm ²)	přibližná objemová hmotnost (kg/m ³)
název	druh směsi	bez DPH	bez DPH	s DPH		
CEMFLOW CF 20	Cementový litý potěr	2 643*	4 890	5 917	> 4	2 100
CEMFLOW CF 25	Cementový litý potěr	2 730*	5 050	6 111	> 5	2 100
CEMFLOW CF 30**	Cementový litý potěr	2 838*	5 250	6 353	> 6	2 100

Poznámky:
* Výpočet pro orientační cenu za 1 tunu suché směsi. Koeficient přepočtu ceny = 1.85
** Potěr CEMFLOW® CF 30 (CT-C30-F6) je technologicky náročnější pro výrobu, není standardně dostupný
na všech výrobních značkových proudkách a je nutné před objednávkou vždy kontaktovat obchodního zástupce litých směsí.
Ceny platí při odběru > 5 m³. Ceny jsou smluvní a při větších odběrech lze dohodnout individuální slevy.

CEMFLOW® Look

litý cementový potěr pro realizaci pochozí pohledové vrstvy podlahy

Pohledový litý cementový potěr dle ČSN 13813 se dodává na vyžádání a v součinnosti výrobce a specializované firmy pro pokládku potěru a speciální úpravu povrchu. Vždy je potřeba předem kontaktovat obchodního zástupce na lité směsí.

PORIMENT® - cementová litá pěna

PORIMENT CEMENTOVÁ LITÁ PĚNA		cena Kč/m ³		pevnost v tlaku, 28 dnů, suchý stav (N/mm ²)	objemová hmotnost v suchém stavu (kg/m ³)
název	druh směsi	bez DPH	s DPH		
PORIMENT P 300	Cementová litá pěna s polystyrenem	2 000	2 420	0,15	300
PORIMENT P 400	Cementová litá pěna s polystyrenem	2 200	2 662	0,4	400
PORIMENT W 600	Cementová litá pěna tenkovrstvá	2 690	3 255	1,2	600
PORIMENT PS 500	Cementová litá pěna s polystyrenem - spád	2 600	3 146	0,5	500
PORIMENT WS 700	Cementová litá pěna spád	2 900	3 509	2	700

Poznámky:
Po dohodě s obchodním zástupcem je nutné specifikovat možnosti výroby v dané lokalitě. Ceny platí při odběru > 15 m³. Ceny jsou smluvní a při větších odběrech lze dohodnout individuální slevy. PORIMENT® do spádových vrstev je materiál, který má z technologického hlediska složitější výrobní podmínky, není tedy možné dodat materiál bez předchozí dohody s obchodním zástupcem litých směsí.

Čerpadla podlahových směsí - ANHYMENT®, PORIMENT®, CEMFLOW®, SLIMFLOW®

typ čerpadla	pobyt čerpadla na stavbě		přečerpané množství	
	cena Kč bez DPH za 15 min.	cena Kč s DPH za 15 min.	cena Kč bez DPH za 1 m ³	cena Kč s DPH za 1 m ³
Estrich Boy (ANHYMENT®, SLIMFLOW®)	300	363	50	61
Pístové (CEMFLOW®)	350	424	50	61
Aeronicer (PORIMENT®)	400	484	55	67
Přistavení na betonárnu			490 Kč	593 Kč
Jízda z betonárny na stavbu a zpět			19 Kč/km	23 Kč/km
Dopravní hadice			20 Kč/m/den	24 Kč/m/den

Kamenivo

frakce	druh	cena Kč/t		cena Kč/m ³	
		bez DPH	s DPH	bez DPH	s DPH
0/4	těžené prané	345	418	570	690
0/4	těžené prané A	450	545	743	899
4/8	drcené	430	520	645	780
8/16	drcené	370	448	555	672
11/22	drcené	370	448	555	672

Rejstřík

- 1) D_{max} – maximální jmenovitá horní mez frakce kameniva
- 2) R – rychlý; S – střední; P – pomalý; VP – velmi pomalý (stanoveno dle Tab.12, ČSN EN 206+A1:2018 při 20°C).
- 3) $f_{ck, cube}$ – minimální charakteristická krychelná pevnost betonu

	jednotky	stupně konzistence podle ČSN EN 206+A1:2018				
		F5	F6	SF1	SF2	SF3
podle ČSN EN 12350-5	mm	560-620	≥ 630	-	-	-
podle ČSN EN 12350-8	mm	-	-	550-650	660-750	760-850

Betony splňují mezní hodnoty dle ČSN EN 206+A1:2018, Příloha F (informativní) tabulka F.1, nebo, pokud je to uvedeno výslovně ve smlouvě nebo objednávce, požadavky ČSN P 73 2404, Příloha F (informativní) tabulka F.1.1 a F.1.2. V případě požadavku na dodatečné nebo jiné parametry kontaktujte prosím betonárnu. Požadavky dle ČSN P 73 2404 se shodují i s požadavky předpisů TKP 18 MD a TKP 17 ČD.

Betony, počínaje C 16/20 a stupně konzistence S3 a vyšší, jsou běžně čerpatelné čerpadlem s potrubím DN 125. V ostatních případech konzultujte s dispečerem betonárny.

Pro výrobu betonu jsou používány složky v souladu s ČSN EN 206+A1:2018.

V případě, že s.v.p. XA2 a XA3 je způsobeno síranovými ionty a musí být použit cement SR, informujte betonárnu předem.

Složení betonu je obchodním tajemstvím prodávajícího - betonárny. Obsah a původ jednotlivých složek betonu může prodávající sdělit pouze na vyžádání a po uzavření dohody o mlčenlivosti, v níž se zákazník zaváže, že tyto údaje nezpřístupní žádné třetí osobě.

Ceník dopravy

Zóna je staveništi přiřazena na základě vzdálenosti od betonárny.

Cena dopravy zahrnuje nakládku na betonárně, dopravu na stavenišť, vykládku v délce 30 minut a mytí vozu. Při překročení limitu 30 minut pro vykládku bude za každou započatou čtvrt hodinu účtováno zdržné částkou 145,- Kč/mix do 60 minut. V případě překročení celkové vykládky 60 minut bude za každou další započatou čtvrt hodinu účtováno zdržné částkou 290,- Kč/mix (uvedené ceny jsou bez DPH). Dopravné je v případě dodávky menšího množství než 4,5 m³ účtováno jako minimální vytížení vozidla tj. 4,5 m³.

Příplatek za použití výpustné roury 25,- Kč/m³ (uvedená cena je bez DPH).

Doprava betonu dle zón

zóna	vzdálenost staveniště od betonárny	cena za m ³ za cestu na staveniště a zpět na betonárnu	
		cena bez DPH/m ³	cena s DPH/m ³
1	do 4 km	160	194
2	nad 4 do 7 km	210	254
3	nad 7 do 10 km	260	315
4	nad 10 do 15 km	295	357
5	nad 15 do 20 km	340	411
6	nad 20 do 30 km	415	502
7	nad 30 do 40 km	510	617
	za každých 10 km navíc	105	127

Pozn.: Zóny jsou počítány dle vzdálenosti stavby od betonárny/provozu ČMB.

Modul pružnosti

V případě požadavku na zaručený statický modul pružnosti betonu musí být jeho hodnota specifikována objednatelem v souladu s ČSN EN 206+A1:2018 alespoň 3 měsíce před požadovaným termínem dodávky betonu. K ceně betonu budou v tomto případě připočteny náklady na garanci tohoto dodatečného požadavku.

Zvláštní služby a příplatky

kód	název	cena bez DPH	cena s DPH	
1	likvidace zbytkového betonu	1 500	1 815	Kč/m ³
2	práce po 18 hod.	70	85	Kč/m ³
3	práce v So, Ne, svátek a dnech pracovního klidu	120	145	Kč/m ³
4	ohřev betonu (teplota ≤ 5°C, v období od 10.11. do 20.3. vždy)	110	133	Kč/m ³
5	D _{max} = 8 mm	80	97	Kč/m ³
6	D _{max} = 16 mm	30	36	Kč/m ³
7	čerpateľnost betonu potrubím, průměr 65 mm	80	97	Kč/m ³
8	pozdní zrušení betonáže* (jednorázově)	1 500	1 815	Kč

Výrobky neuvedené v ceníku prosím poptávejte s dostatečným časovým předstihem z důvodu zajištění příslušných zkoušek.

Jedná se především o betony pro stavby ŘSD a betony s nestandardními vlastnostmi.

* Dodávky betonu v pracovních dnech lze zrušit nejpozději 3 hodiny před dohodnutým časem dodávky, dodávky betonu o víkendech lze zrušit nejpozději do 15:00 dne předcházejícího dni odevzdání zboží

Ceník čerpání betonu

Čerpání betonu je realizováno technikou dceřinné společnosti TBG BETONPUMPY MORAVA s.r.o., případně jejich smluvními dodavateli. Cena za čerpání se skládá z těchto položek:

přistavení čerpadla na stavbu + pobyt čerpadla na stavbě + přečerpané množství + ostatní služby, pokud jsou požadovány nebo realizovány

Mobilní čerpadla - regionální

typ čerpadla	pobyt čerpadla na stavbě		přečerpané množství	
	cena Kč bez DPH za 15 min.	cena Kč s DPH za 15 min.	cena Kč bez DPH za 1 m ³	cena Kč s DPH za 1 m ³
M 32 (stanoviště Žďár n.S.)	580	702	10	12
M 36 (stanoviště Třebíč)	630	762	20	24
Přistavení na betonárnu M 32 (provoz Žďár nad Sázavou)			0 Kč	0 Kč
Přistavení na betonárnu M 32 (provoz Velké Meziříčí, Bystřice nad Pernštejnem, Velká Bíteš)			950 Kč	1 150 Kč
Přistavení na betonárnu M 36 (provoz Velké Meziříčí, Velká Bíteš)			950 Kč	1 150 Kč
Přistavení na betonárnu M 36 (provoz Žďár nad Sázavou, Bystřice nad Pernštejnem)			1 490 Kč	1 803 Kč
Jízda z betonárny na stavbu a zpět			49 Kč/km	59 Kč/km

Mobilní čerpadla - ostatní

typ čerpadla	pobyt čerpadla na stavbě		přečerpané množství	
	cena Kč bez DPH za 15 min.	cena Kč s DPH za 15 min.	cena Kč bez DPH za 1 m ³	cena Kč s DPH za 1 m ³
M 24 PUMPOMIX* autodomíhač s čerpadlem	500	605	10	12
M 32 a menší	580	702	10	12
M 31 halové čerpadlo	600	726	10	12
M 36	630	762	20	24
M 40	680	823	30	36
M 42	700	847	40	48
M 46	750	908	50	61
M 56, M 58	1 070	1 295	60	73
Přistavení na betonárnu			1 490 Kč	1 803 Kč
Jízda z betonárny na stavbu a zpět			49 Kč/km	59 Kč/km
Přistavení M 56, M 58 (stanoviště Praha)			dle domluvy	dle domluvy

Pozn.: *Doprava betonu z betonárny na stavbu je účtována dle ceníku dopravy. Použití PUMPOMIXU je možné jen při betonáži do 15 m³.
Při použití PUMPOMIXU pouze jako čerpadlo bude účtován jeho výkon jako mobilní čerpadlo M 32. Maximální objem převáženého betonu je 4,5 m³.

Stacionární čerpadla

typ čerpadla	pobyt čerpadla na stavbě		přečerpané množství	
	cena Kč bez DPH za 15 min.	cena Kč s DPH za 15 min.	cena Kč bez DPH za 1 m ³	cena Kč s DPH za 1 m ³
Pístové (P 715, P 718)	350	424	50	61
Přistavení na betonárnu			490 Kč	593 Kč
Jízda z betonárny na stavbu a zpět			19 Kč/km	23 Kč/km
Dopravní hadice			20 Kč/m/den	24 Kč/m/den

Pozn.: Vhodné pro čerpání CEMFLOW®, potěrů a lehce zpracovatelných betonů (D_{max} = 16 mm).
Čerpadlo má maximální dopravní výkon cca 18 m³/hod., v závislosti na typu betonu. Čerpání drátkobetonu pouze po předchozí dohodě z technologií.

Betonovací věže

Betonovací věže jsou dislokovány v Praze. Přepravu na stavbu a zpět, montáž a demontáž věže hradí objednatel dle skutečných nákladů nebo po dohodě.

Rozdělovací výložník

typ výložníku	použití výložníku na stavbě		přečerpané množství	
	cena Kč bez DPH za 1 den	cena Kč s DPH za 1 den	cena Kč bez DPH za 1 m ³	cena Kč s DPH za 1 m ³
RV 10	1 000	1 210	0	0

Přepravu na stavbu a zpět, montáž a demontáž výložníku hradí objednatel dle skutečných nákladů nebo po dohodě.

Ostatní služby a příplatky

název	popis	cena Kč bez DPH	cena Kč s DPH
Přídavné ocelové potrubí	za 1 bm a den	110	133
Přídavné gumové hadice	za 1 bm a den	130	157
Použití rozjezdové chemikálie	jednorázově	290	351
Použití plastového zpomalovacího kolena	jednorázově	330	399
Čerpání drátkobetonu (příplatek k čerpání)	za 1 m ³	30	36
Příplatek za práci v sobotu a v noci (od 20 do 6 hod)	za 15 min.	60	73
Příplatek za práci v neděli a o svátcích	za 15 min.	90	109
Čekání záložního čerpadla (pokud je požádováno)	za 15 min.	350	424
Odvoz a likvidace zbytkového betonu + mytí čerpadla na betonárně*	jednorázově	1 290	1 561
Zbytečný výjezd nebo pozdní zrušení objednávky (méně než 12 hod. před začátkem akce)		2 000 + 49 Kč/km	2 420 + 59 Kč/km

Pozn.: * V případě, že zákazník neumožní umytí a vyčištění čerpadla na stavbě.

Při platbě v hotovosti bude poskytnuta sleva 5%. Dále individuální podmínky dle domluvy.

Pro čerpání jsou závazné Všeobecné obchodní a platební podmínky pro služby přepravy a čerpadel betonových a maltových směsí, které jsou v plném znění na <http://www.transportbeton.cz/o-skupine/obchodni-podminky.html>

Rozměrová tabulka čerpadel

typ čerpadla	M24 PUMI	M31 halové	M32	M36	M40	M42	M46	M56	M58
Rozměry pro ustavení stroje (m)									
Šířka vpředu (m)	4,0	6,3	6,2	6,2	8,3	8,0	8,0	9,3	8,9
Šířka vzadu (m)	2,5	6,3	5,2	6,5	7,2	8,0	8,9	12,1	12,5
Délka (m)	9,6	10,1	10,2	11,3	10,7	13,0	11,8	14,4	11,5
Výška (m)	24,0	31,0	32	36,0	40,0	42,0	46,0	56	58,0
Vzdálenost (m)	20,0	26,6	28	31,7	36,0	38,0	41,0	49,9	53,4
Hloubka (m)	12,4	20,4	20,5	23,7	27,9	29,1	31,5	40,3	44,0
Vzdálenost od kabiny auta (m)	17,0	24,3	26,0	29,3	32,0	35,3	38,2	45,6	49,6

TBG BETONPUMPY MORAVA s. r. o.

Jihlavská 51, 642 00 Brno
IČ: 26240378, DIČ: CZ26240378

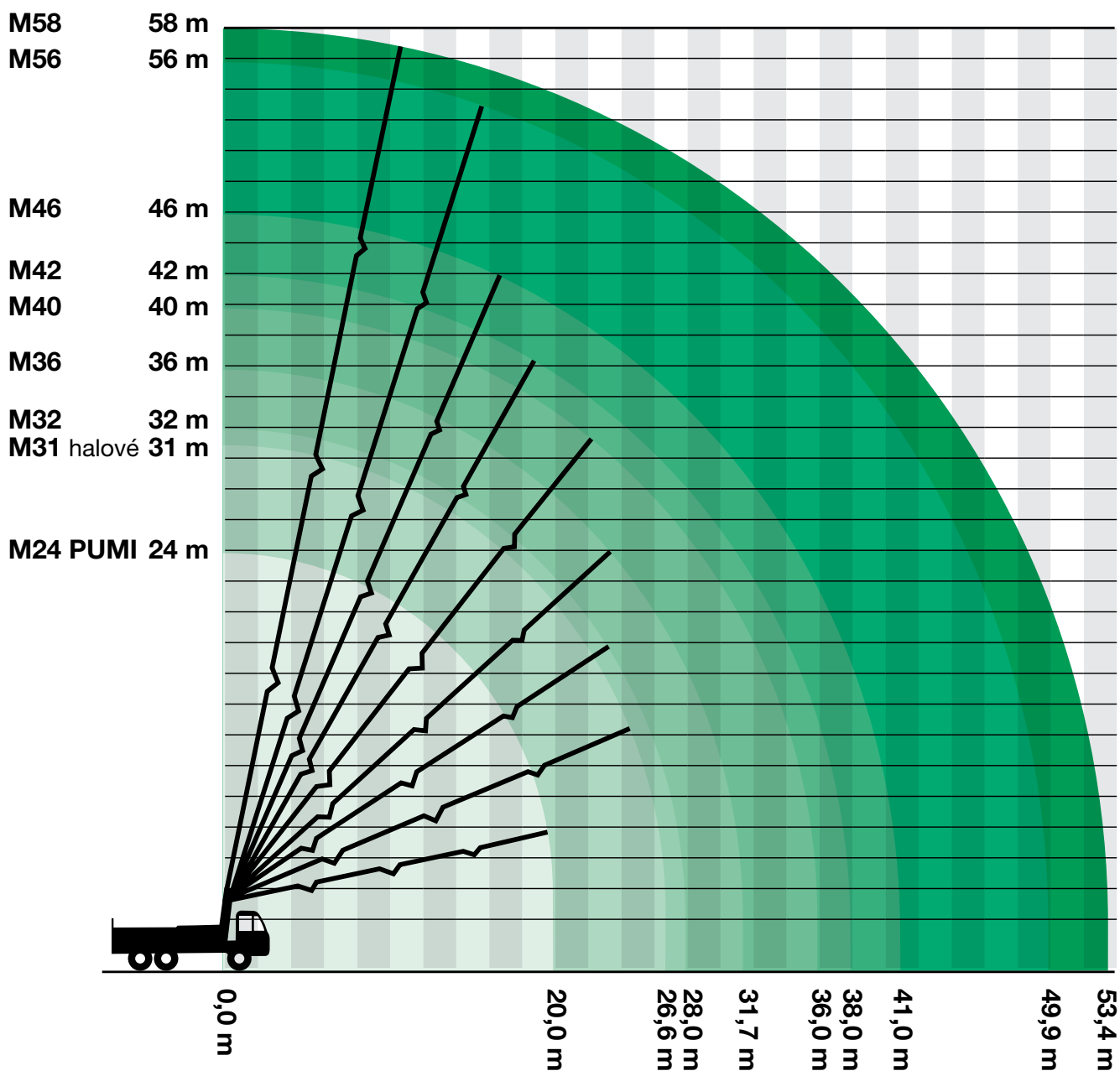
Objednávky a dispečink čerpadel

Miroslav Osvítal, M 602 586 711
E miroslav.osvitil@cmbeton.cz

Obchod - čerpadla

Ing. Jiří Vrtílek, M 607 560 406
E jiri.vrtilek@cmbeton.cz

Rozměrová tabulka



Rozměrová tabulka čerpadel

typ čerpadla	M24 PUMI	M31 halové	M32	M36	M40	M42	M46	M56	M58
Rozměry pro ustavení stroje (m)									
Šířka vpředu (m)	4,0	6,3	6,2	6,2	8,3	8,0	8,0	9,3	8,9
Šířka vzadu (m)	2,5	6,3	5,2	6,5	7,2	8,0	8,9	12,1	12,5
Délka (m)	9,6	10,1	10,2	11,3	10,7	13,0	11,8	14,4	11,5
Výška (m)	24,0	31,0	32	36,0	40,0	42,0	46,0	56	58,0
Vzdálenost (m)	20,0	26,6	28	31,7	36,0	38,0	41,0	49,9	53,4
Hloubka (m)	12,4	20,4	20,5	23,7	27,9	29,1	31,5	40,3	44,0
Vzdálenost od kabiny auta (m)	17,0	24,3	26,0	29,3	32,0	35,3	38,2	45,6	49,6

„Na spolupráci s vámi se těší
všichni zaměstnanci skupiny
Českomoravský beton.“

Pokyny pro kupujícího (specifikátora):

Požadavek je třeba upřesnit přímo s míchačem (disponentem) nebo vedoucím provozu do 12 hodin dne předcházejícího dodávce.

Čerpadla a větší dodávky objednávejte s dostatečným předstihem.

Kupující, zákazník je povinen dodržovat podmínky stanovené ve Všeobecných obchodních a platebních podmínkách.

Při denním upřesnění dodávky kupující uvede:

- jméno kupujícího a osoby, která objednává,
- místo a termín dodání betonu: stavba, datum a čas,
- požadovaný druh betonu nebo malty: třída betonu, stupeň vlivu prostředí, konzistence, velikost kameniva, ostatní vlastnosti, pokud jsou požadovány,
- způsob ukládání směsi: m³/hod., délka vykládky, použití čerpadla, bádíe atd.,
- určení způsobu dopravy: přepravní prostředek, trasa, stav komunikace, velikost, výška a celková hmotnost dopravního prostředku.

