

TBG VÝCHODNÍ
ČECHY

ČESKOMORAVSKÝ
BETON
HEIDELBERGCEMENT Group

CENÍK 2020

TRANSPORTBETON
A ZNAČKOVÉ PRODUKTY

Provoz
Jablonec nad Nisou



transportbeton.cz

Základní informace

TBG Východní Čechy s. r. o.

Kalná Voda 77, 542 23 Mladé Buky
IČ: 64793303, DIČ: CZ64793303

Provoz Jablonec nad Nisou

Na Hutích 44
466 01 Jablonec nad Nisou
E jiri.machacek@cmbeton.cz

Obchodník pro beton

Vedoucí provozu
Jiří Macháček
M 606 652 131

Dispečink, objednávky

M 606 612 408

Obchodník pro lité směsi

ANHIMENT®, PORIMENT®, CEMFLOW®
Karel Kos
M 724 954 551
E karel.kos@cmbeton.cz

Smluvní

technolog provozu
Michal Kadrmas
M 602 120 621
E michal.kadrmas@betotech.cz

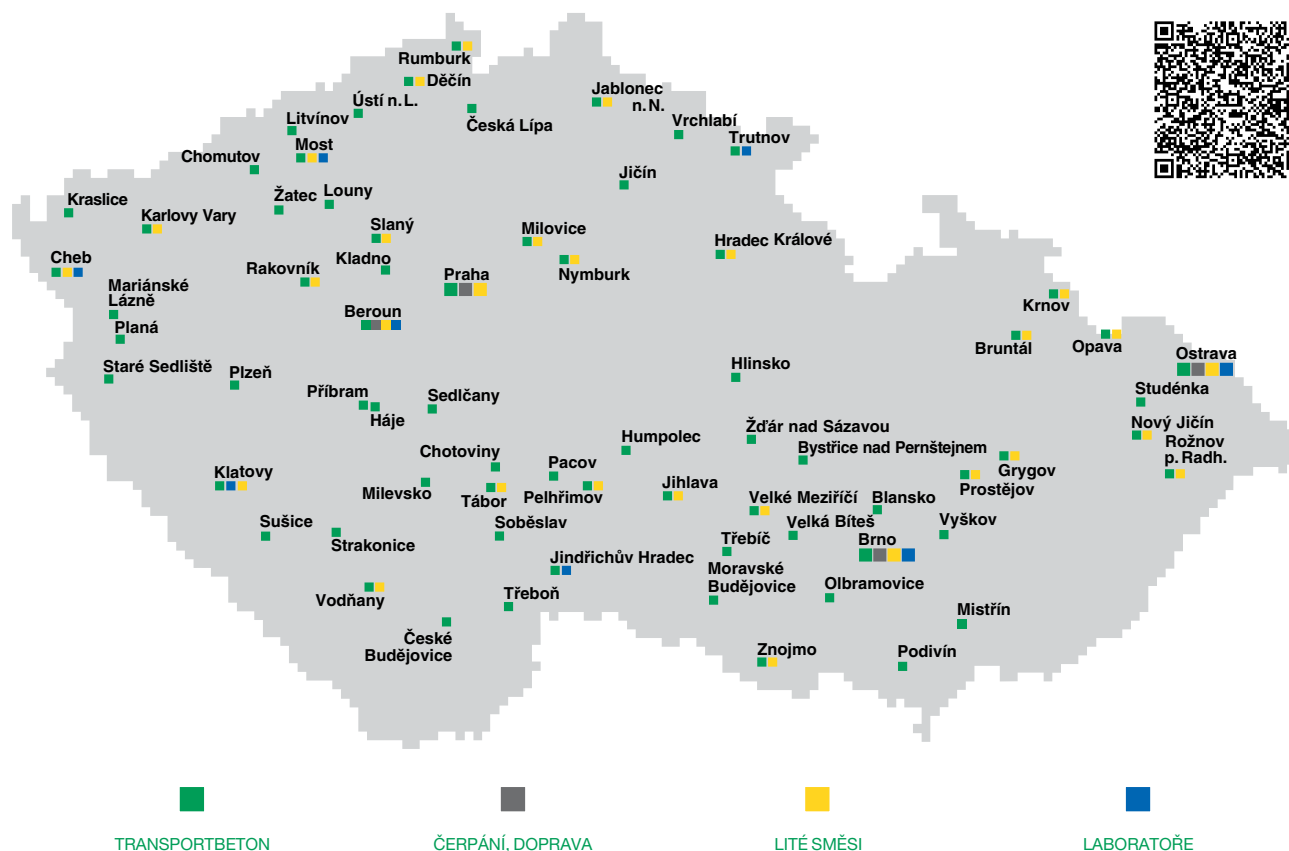
Členství



Certifikace



Mapa provozů skupiny Českomoravský beton



Smluvní vztah mezi prodávajícím a kupujícím se řídí Všeobecnými obchodními a platebními podmínkami a Všeobecnými obchodními a platebními podmínkami pro služby přepravy a čerpadel betonových a maltových směsí, které jsou uveřejněny v plném znění na <http://www.transportbeton.cz/o-skupine/obchodni-podminky.html>. Kupující, zákazník je povinen dodržovat podmínky tam stanovené.

Betony dle ČSN EN 206+A1:2018 a ČSN P 73 2404

pevnostní třída	stupeň vlivu prostředí	cena Kč/m ³		stupeň konzistence	D _{max} (max. velikost zrna) ¹⁾	max. obsah chloridů	nárůst pevnosti ²⁾	stáří vzorku ve dnech pro stanovení f _{ek, cube} ³⁾
		bez DPH	s DPH					
C 8/10	X0	1 725	2 087	S1	22	Cl 0,4	VP	28
	X0	1 780	2 154	S3	22	Cl 0,4	VP	28
C 12/15	X0	1 965	2 378	S1	22	Cl 0,4	VP	28
	X0	2 015	2 553	S3	22	Cl 0,4	VP	28
C 16/20	X0	2 030	2 456	S1	22	Cl 0,4	VP	28
	X0	2 110	2 553	S3	22	Cl 0,4	VP	28
	XC1	2 155	2 608	S3	22	Cl 0,2	S	28
	XC2	2 180	2 638	S3	22	Cl 0,2	S	28
C 20/25	X0	2 175	2 632	S1	22	Cl 0,4	VP	28
	X0	2 245	2 716	S3	22	Cl 0,4	VP	28
	X0	2 120	2 565	S3	22	Cl 0,4	VP	90
	XC1	2 245	2 716	S3	22	Cl 0,2	S	28
	XC2	2 280	2 759	S3	22	Cl 0,2	S	28
	XF2	2 455	2 971	S3	22	Cl 0,2	S	28
	XF3	2 600	3 146	S3	22	Cl 0,2	S	28
C 25/30	X0	2 325	2 813	S1	22	Cl 0,4	VP	28
	X0	2 375	2 874	S3	22	Cl 0,4	VP	28
	X0	2 300	2 783	S3	22	Cl 0,4	VP	90
	XC1	2 375	2 874	S3	22	Cl 0,2	S	28
	XC2	2 375	2 874	S3	22	Cl 0,2	S	28
	XC3, XD1-2, XF1, XA1	2 420	2 928	S3	22	Cl 0,2	S	28
	XC4, XA2	2 475	2 995	S3	22	Cl 0,2	S	28
	XF2	2 535	3 067	S3	22	Cl 0,2	S	28
	XF3, XF4	2 580	3 122	S3	22	Cl 0,2	S	28
C 30/37	X0	2 595	3 140	S3	22	Cl 0,4	VP	28
	X0	2 515	3 043	S3	22	Cl 0,4	VP	90
	XC1-2	2 595	3 140	S3	22	Cl 0,2	S	28
	XC3, XD1-2, XF1, XA1, XM1	2 635	3 188	S3	22	Cl 0,2	S	28
	XC4, XA2	2 675	3 237	S3	22	Cl 0,2	S	28
	XD3, XA3	2 715	3 285	S3	22	Cl 0,2	S	28
	XF2	2 755	3 334	S3	22	Cl 0,2	S	28
	XF3, XF4	2 755	3 334	S3	22	Cl 0,2	S	28
C 35/45	X0, XC1-2	2 825	3 418	S3	22	Cl 0,2	S	28
	XC3, XD1-2, XF1, XA1, XM1	2 840	3 436	S3	22	Cl 0,2	S	28
	XC4, XA2	2 855	3 455	S3	22	Cl 0,2	S	28
	XD3, XA3, XM2-3	2 865	3 467	S3	22	Cl 0,2	S	28
	XF2-4	2 895	3 503	S3	22	Cl 0,2	S	28
C 40/50	X0, XC1-4, XD1-3, XF1, XA1-3, XM1-3	3 055	3 697	S3	22	Cl 0,2	S	28
C 45/55	X0, XC1-4, XD1-3, XF1, XA1-3, XM1-3	3 165	3 830	S3	22	Cl 0,2	S	28
C 55/67	X0, XC1-4, XD1-3, XF1, XA1-3, XM1-3	3 275	3 963	S3	22	Cl 0,2	S	28
C 60/75	X0, XC1-4, XD1-3, XF1, XA1-3, XM1-3	3 595	4 350	S3	22	Cl 0,2	S	28
C 70/85	X0, XC1-4, XD1-3, XF1, XA1-3, XM1-3	4 135	5 003	S3	22	Cl 0,2	S	28

Poznámky:

Betony splňují mezní hodnoty dle ČSN EN 206+A1:2018, Příloha F (informativní) tabulka F.1, nebo dle ČSN P 73 2404, Příloha F (informativní) tabulka F.1.1 a F.1.2. Vysvětlivky viz rejstřík na str. 8.

Cementopískové směsi MC dle podnikové technické normy ČB MC 01-2010

název/ pevnostní třída	cena Kč/m ³		stupeň konzistence	D _{max} (max. velikost zrna) ¹⁾
	bez DPH	s DPH		
MC 10	1 725	2 087	C1	4
	1 780	2 154	S3	4
MC 12,5	1 795	2 172	C1	4
	1 855	2 245	S3	4
MC 15	1 965	2 378	C1	4
	2 015	2 438	S3	4
MC 20	2 030	2 456	C1	4
	2 110	2 553	S3	4
MC 25	2 175	2 632	C1	4
	2 245	2 716	S3	4
MC 30	2 325	2 813	C1	4
	2 375	2 874	S3	4


Poznámky: Vysvětlivky viz rejstřík na str. 8

Směsi pro stavbu vozovek dle norem ČSN EN 13877-1, TN ČB KSC 02-2015, ČSN 73 6124-2

označení	označení dle původních již neplatných norem	cena Kč/m ³		pevnostní třída	stupeň vlivu prostředí	stupeň konzistence	D _{max} (max. velikost zrna) ¹⁾	max. obsah chloridů	nárůst pevnosti ²⁾
		bez DPH	s DPH						
cementobetonové kryty dle ČSN EN 13877-1	CB I	-	2 820 3 412	C30/37	XF1-4	S1	22	Cl 0,2	R
	CB II	-	2 820 3 412	C30/37	XF1-4	S1	22	Cl 0,2	R
	CB III	-	2 640 3 194	C25/30	XF1-3	S1	22	Cl 0,2	R
směsi zpevněné cementem dle TN ČB KSC 02-2015	SC 0/22	KSC I	1 295 1 567	C8/10	-	-	22	-	-
	SC 0/22	KSC II	1 280 1 549	C5/6	-	-	22	-	-
	SC 0/22	SC I	1 235 1 494	C3/4	-	-	22	-	-
vrstvy ze směsí spojených hydraulickými pojivy dle ČSN 73 6124-2	mezerovitý beton	MCB	1 810 2 190	-	-	-	22	-	-



Poznámky: Vysvětlivky viz rejstřík na str. 8

EASYCRETE® - betony dle ČSN EN 206+A1:2018 a ČSN P 73 2404, lehce zpracovatelné

 LEHCE ZPRACOVATELNÝ BETON			cena Kč/m ³		stupeň konzistence ⁴⁾	D _{max} (max. velikost zrna) ¹⁾	max. obsah chloridů	nárůst pevnosti ²⁾	stáří vzorku ve dnech pro stanovení f _{ck, cube} ³⁾	
označení	pevnostní třída	stupeň vlivu prostředí	bez DPH	s DPH						
EASYCRETE F - lehce zpracovatelné betony										
EASYCRETE F	C 16/20	X0	2 235	2 704	F5	16	Cl 0,4	VP	28	
EASYCRETE F	C 20/25	X0, XC1	2 325	2 813	F5	16	Cl 0,4	VP	28	
EASYCRETE F	C 25/30	X0, XC1-XC2	2 465	2 983	F5	16	Cl 0,4	VP	28	
EASYCRETE F	C 30/37	X0, XC1-XC4, XD1-2, XA1-2	2 735	3 309	F5	16	Cl 0,4	VP	28	
EASYCRETE SF - velmi lehce zpracovatelné betony										
EASYCRETE SF	C 20/25	X0, XC1	2 360	2 856	F6	16	Cl 0,4	VP	28	
EASYCRETE SF	C 25/30	X0, XC1-XC2	2 485	3 007	F6	16	Cl 0,4	VP	28	
EASYCRETE SF	C 30/37	X0, XC1-XC3, XD1, XA1	2 745	3 321	F6	16	Cl 0,4	S	28	
EASYCRETE SF	C 35/45	X0, XC1-XC4, XD1-2, XA1-2	2 990	3 618	F6	16	Cl 0,4	S	28	
EASYCRETE SV - samozhutnitelné betony										
EASYCRETE SV	C 30/37	X0, XC1-XC3, XD1, XA1	2 835	3 430	SF2	16	Cl 0,4	S	28	
EASYCRETE SV	C 35/45	X0, XC1-XC4, XD1-2, XA1-2	3 045	3 684	SF2	16	Cl 0,4	S	28	


Poznámky: Betony splňují mezní hodnoty dle ČSN EN 206+A1:2018, Příloha F (informativní) tabulka F.1, nebo dle ČSN P 73 2404, Příloha F (informativní) tabulka F.1.1 a F.1.2.
Vysvětlivky viz rejstřík na str. 8.

PERMACRETE® - betony dle ČSN EN 206+A1:2018 a ČSN P 73 2404, pro vodonepropustné konstrukce "bílé vany"

 VODONEPROPUSTNÝ BETON			cena Kč/m ³		stupeň konzistence	D _{max} (max. velikost zrna) ¹⁾	max. obsah chloridů	nárůst pevnosti ²⁾	stáří vzorku ve dnech pro stanovení f _{ck, cube} ³⁾	
označení	pevnostní třída	stupeň vlivu prostředí	bez DPH	s DPH						
										
PERMACRETE - betony pro vodonepropustné konstrukce										
PERMACRETE	C 25/30	XC3 (CZ F.1)	2 575	3 116	S5	16	0.2	P	90	
PERMACRETE	C 30/37	XC4 (CZ F.1)	2 780	3 364	S5	16	0.2	P	90	
PERMACRETE	C 35/45	XD3 (CZ F.1)	2 995	3 624	S5	16	0.2	P	90	

Poznámky: Betony splňují mezní hodnoty dle ČSN EN 206+A1:2018, Příloha F (informativní) tabulka F.1, nebo dle ČSN P 73 2404, Příloha F (informativní) tabulka F.1.1 a F.1.2.
Vysvětlivky viz rejstřík na str. 8.

SYSTEMCRETE® - betony dle ČSN EN 206+A1:2018 a ČSN P 73 2404, vhodné do ztraceného bednění

 BETON DO ZTRACENÉHO BEDNĚNÍ			cena Kč/m ³		předeepsaná konzistence, sednutí kužele (Abrams)	D _{max} (max. velikost zrna) ¹⁾	max. obsah chloridů	nárůst pevnosti ²⁾	doplňující požadavky
označení	pevnostní třída	stupeň vlivu prostředí	bez DPH	s DPH					
SYSTEMCRETE W	C 16/20	X0	2 170	2 626	100 ± 20 mm	22	Cl 0,4	S	čerpatelný
SYSTEMCRETE WS	C 20/25	X0, XC1	2 229	2 697	100 ± 20 mm	16	Cl 0,4	S	čerpatelný
SYSTEMCRETE S	C 16/20	X0	2 170	2 626	100 ± 20 mm	16	Cl 0,4	S	čerpatelný

Poznámky: Betony splňují mezní hodnoty dle ČSN EN 206+A1:2018, Příloha F (informativní) tabulka F.1, nebo dle ČSN P 73 2404, Příloha F (informativní) tabulka F.1.1 a F.1.2.
Vysvětlivky viz rejstřík na str. 8.

STEELCRETE® - betony dle ČSN EN 206+A1:2018 a ČSN P 73 2404, vyztužené ocelovými vlákny

STEELCRETE® BETON S ROZPTÝLENOU VÝZTUŽÍ			cena Kč/m ³		stupeň konzistence	D _{max} (max. velikost zrna) ¹⁾	max. obsah chloridů	nárůst pevnosti ²⁾	stáří vzorku ve dnech pro stanovení f _{ck, cube} ³⁾	pevnostní třída v dosředním tahu f _{ct, tk}	pevnostní třída v reziálníním tahu za ohybu f _{ct, tk, rest}	pevnostní třída v příčném tahu f _{ct, tk, sp}
označení	pevnostní třída	stupeň vlivu prostředí	bez DPH	s DPH								
STEELCRETE D - beton do základových desek a bílých van se zaručeným obsahem vláken 20, 25 a 30 kg/m ³												
STEELCRETE D	C 20/25	X0, XC1-2	3 135	3 793	S4	22	Cl 0,2	S	28	-	-	-
STEELCRETE D	C 25/30	X0, XC1-4, XD1-2, XA1-2	3 280	3 969	S4	22	Cl 0,2	S	28	-	-	-
STEELCRETE D	C 30/37	X0, XC1-4, XD1-2, XA1-2	3 455	4 181	S4	22	Cl 0,2	R	28	-	-	-
STEELCRETE V - konstrukční vláknobeton s definovanými mechanickými vlastnostmi												
STEELCRETE V	FC 27/30	X0, XC1-3, XD1, XA1	3 810	4 610	S4	16	Cl 0,2	R	28	3	0.4	2.5
STEELCRETE V	FC 33/37	X0, XC1-4, XD1-2, XA1-2	4 075	4 931	S4	16	Cl 0,2	R	28	3.2	0.8	2.8

Poznámky: Betony splňují mezní hodnoty dle ČSN EN 206+A1:2018, Příloha F (informativní) tabulka F.1, nebo dle ČSN P 73 2404, Příloha F (informativní) tabulka F.1.1 a F.1.2.

Vysvětlivky viz rejstřík na str. 8. Další možné varianty po konzultaci s technologem a vedoucím provozu. K ceně se připočítává za každý 1 kg vláken cena dle předchozí dohody.

FLOORCRETE® - betony dle ČSN EN 206+A1:2018 a ČSN P 73 2404, vhodné pro průmyslové podlahy

FLOORCRETE® BETON DO PODLAH			cena Kč/m ³		stupeň konzistence	D _{max} (max. velikost zrna) ¹⁾	max. obsah chloridů	nárůst pevnosti ²⁾	stáří vzorku ve dnech pro stanovení f _{ck, cube} ³⁾	max. v/c	obsah ocelových vláken v kg/m ³
označení	pevnostní třída	stupeň vlivu prostředí	bez DPH	s DPH							
FLOORCRETE - beton bez vláken do průmyslových podlah											
FLOORCRETE	C 20/25	X0, XC1-2	2 965	3 588	S4	22	Cl 0,2	R	28	0.6	-
FLOORCRETE	C 25/30	X0, XC1-3, XD1, XF1, XA1	3 135	3 793	S4	22	Cl 0,2	R	28	0.55	-
FLOORCRETE	C 30/37	X0, XC1-XC3, XD1, XA1, XM1-2	3 480	4 211	S4	22	Cl 0,2	R	28	0.5	-
FLOORCRETE - beton se zaručeným obsahem vláken do průmyslových podlah											
FLOORCRETE	C 20/25	X0, XC1-2	3 330	4 029	S4	22	Cl 0,2	R	28	0.6	20
FLOORCRETE	C 25/30	X0, XC1-3, XD1, XF1, XA1	3 555	4 302	S4	22	Cl 0,2	R	28	0.55	20
FLOORCRETE	C 30/37	X0, XC1-XC3, XD1, XA1, XM1-2	3 705	4 483	S4	22	Cl 0,2	R	28	0.5	20

Poznámky: Betony splňují mezní hodnoty dle ČSN EN 206+A1:2018, Příloha F (informativní) tabulka F.1, nebo dle ČSN P 73 2404, Příloha F (informativní) tabulka F.1.1 a F.1.2.

Vysvětlivky viz rejstřík na str. 8. Další možné varianty po konzultaci s technologem a vedoucím provozu. K ceně se připočítává za každý 1 kg vláken cena dle předchozí dohody.

COLORCRETE®

Barevné betony dle ČSN EN 206+A1:2018 a ČSN P 73 2404, vhodné pro architektonické konstrukce

Tyto betony se dodávají na vyžádání v široké škále barev a odstínů, vždy je třeba předem kontaktovat betonárnu a technologa.

ANHYMENT® - lité anhydritový potěr dle ČSN 13813

ANHYMENT LITÝ SAMONIVELAČNÍ POTĚR		cena Kč/t*	cena Kč/m ³		pevnost v tahu za ohybu (N/mm ²)	přibližná objemová hmotnost (kg/m ³)
název	druh směsi	bez DPH	bez DPH	s DPH		
ANHYMENT AE 20	Anhydritový lité potěr	2 595*	4 800	5 808	> 4	2 100
ANHYMENT AE 25	Anhydritový lité potěr	2 703*	5 000	6 050	> 5	2 100
ANHYMENT AE 30	Anhydritový lité potěr	2 805*	5 190	6 280	> 6	2 100

Poznámky: * Výpočet pro orientační cenu za 1 tunu suché směsi. Koeficient přepočtu ceny = 1.85
Ceny platí při odběru > 5 m³. Ceny jsou smluvní a při větších odběrech lze dohodnout individuální slevy.
ANHYMENT® typ FE se dodává na vyžádání, vždy je třeba předem kontaktovat obchodního zástupce příslušné oblasti.

SLIMFLOW®

lité anhydritový potěr pro reprofilaci a tenké vrstvy dle ČSN 13813

SLIMFLOW LITÝ ANHYDRITOVÝ POTĚR		cena Kč/m ³		pevnost v tahu za ohybu (N/mm ²)	přibližná objemová hmotnost (kg/m ³)
název	druh směsi	bez DPH	s DPH		
SLIMFLOW	Anhydritový lité potěr pro reprofilaci a tenké vrstvy	6 600	7 986	> 7	2 100

Poznámky:
Ceny platí při odběru > 5 m³. Ceny jsou smluvní a při větších odběrech lze dohodnout individuální slevy.
SLIMFLOW® se dodává na vyžádání, vždy je třeba předem kontaktovat obchodního zástupce příslušné oblasti.

CEMFLOW® - lité cementový potěr dle ČSN 13813

CEMFLOW LITÝ CEMENTOVÝ POTĚR		cena Kč/t*	cena Kč/m ³		pevnost v tahu za ohybu (N/mm ²)	přibližná objemová hmotnost (kg/m ³)
název	druh směsi	bez DPH	bez DPH	s DPH		
CEMFLOW CF 20	Cementový lité potěr	2 643*	4 890	5 917	> 4	2 100
CEMFLOW CF 25	Cementový lité potěr	2 730*	5 050	6 111	> 5	2 100
CEMFLOW CF 30**	Cementový lité potěr	2 838*	5 250	6 353	> 6	2 100

Poznámky:
* Výpočet pro orientační cenu za 1 tunu suché směsi. Koeficient přepočtu ceny = 1.85
** Potěr CEMFLOW® CF 30 (CT-C30-F6) je technologicky náročnější pro výrobu, není standardně dostupný
na všech výrobních značkových produktech a je nutné před objednávkou vždy kontaktovat obchodního zástupce litéch směsí.
Ceny platí při odběru > 5 m³. Ceny jsou smluvní a při větších odběrech lze dohodnout individuální slevy.

CEMFLOW® Look

lité cementový potěr pro realizaci pochozí pohledové vrstvy podlahy

Pohledový lité cementový potěr dle ČSN 13813 se dodává na vyžádání a v součinnosti výrobce a specializované firmy pro pokládku potěru a speciální úpravu povrchu. Vždy je potřeba předem kontaktovat obchodního zástupce na lité směsi.

PORIMENT® - cementová litá pěna

PORIMENT CEMENTOVÁ LITÁ PĚNA		cena Kč/m ³		pevnost v tlaku, 28 dnů, suchý stav (N/mm ²)	objemová hmotnost v suchém stavu (kg/m ³)
název	druh směsi	bez DPH	s DPH		
PORIMENT P 400	Cementová litá pěna s polystyrenem	2 200	2 662	0,4	400
PORIMENT W 600	Cementová litá pěna tenkovrstvá	2 690	3 255	1,2	600
PORIMENT PS 500	Cementová litá pěna s polystyrenem - spád	2 600	3 146	0,5	500
PORIMENT WS 700	Cementová litá pěna - spád	2 900	3 509	2	700

Poznámky:
Po dohodě s obchodním zástupcem je nutné specifikovat možnosti výroby v dané lokalitě. Ceny platí při odběru > 15 m³. Ceny jsou smluvní a při větších odběrech lze dohodnout individuální slevy. PORIMENT® do spádových vrstev je materiál, který má z technologického hlediska složitější výrobní podmínky, není tedy možné dodat materiál bez předchozí dohody s obchodním zástupcem litéch směsí.

Kamenivo

frakce	druh	cena Kč/t	
		bez DPH	s DPH
0/4	DTK	350	424
4/8	HDK	445	538
8/16	HDK	399	483
11/22	HDK	399	483

Rejstřík

- 1) D_{max} – maximální jmenovitá horní mez frakce kameniva
- 2) R – rychlý; S – střední; P – pomalý; VP – velmi pomalý (stanoveno dle Tab.12, ČSN EN 206+A1:2018 při 20°C).
- 3) $f_{ck, cube}$ – minimální charakteristická krychelná pevnost betonu

	jednotky	stupně konzistence podle ČSN EN 206+A1:2018				
		F5	F6	SF1	SF2	SF3
podle ČSN EN 12350-5	mm	560-620	≥ 630	-	-	-
podle ČSN EN 12350-8	mm	-	-	550-650	660-750	760-850

Betony splňují mezní hodnoty dle ČSN EN 206+A1:2018, Příloha F (informativní) tabulka F.1, nebo, pokud je to uvedeno výslovně ve smlouvě nebo objednávce, požadavky ČSN P 73 2404, Příloha F (informativní) tabulka F.1.1 a F.1.2. V případě požadavku na dodatečné nebo jiné parametry kontaktujte prosím betonárnu. Požadavky dle ČSN P 73 2404 se shodují i s požadavky předpisů TKP 18 MD a TKP 17 ČD.

Betony, počínaje C 16/20 a stupně konzistence S3 a vyšší, jsou běžně čerpatelné čerpadlem s potrubím DN 125. V ostatních případech konzultujte s dispečerem betonárny.

Pro výrobu betonu jsou používány složky v souladu s ČSN EN 206+A1:2018.

V případě, že s.v.p. XA2 a XA3 je způsobeno síranovými ionty a musí být použit cement SR, informujte betonárnu předem.

Složení betonu je obchodním tajemstvím prodávajícího - betonárny. Obsah a původ jednotlivých složek betonu může prodávající sdělit pouze na vyžádání a po uzavření dohody o mlčenlivosti, v níž se zákazník zaváže, že tyto údaje nezpřístupní žádné třetí osobě.

Cena dopravy

Je stanovena tak, že staveništi je přiřazena dopravní zóna na základě skutečně ujeté vzdálenosti na stavenišť z betonárny v km (viz orientační vzdálenosti na zadní straně ceníku). Pro určení vzdálenosti se uvažuje vždy nejkratší možná trasa. Ceny uvedené v ceníku jsou platné na betonárně.

Doprava betonu dle zón

doprava betonu dle zón	MIX	
	cena bez DPH/m ³	s DPH/m ³
1. do 3 km	120	145
2. do 7 km	210	254
3. do 11 km	310	375
4. do 16 km	410	496
5. do 22 km	510	617
atd. + 6 km	110	133

Pozn.: Zóny jsou počítány dle vzdálenosti stavby od betonárny/provozu ČMB.

Příplatky za zónu při nevytížení mixu	cena Kč/zóna bez DPH	cena Kč/zóna s DPH
0,00 - 1,00 m ³	338	409
1,10 - 2,00 m ³	224	271
2,10 - 3,00 m ³	112	136
3,10 m ³ a více	0	0

Zvláštní služby a příplatky

kód	název	cena bez DPH	cena s DPH	
1	Práce po 16 hod. (do 20 hod.)	50	61	Kč/m ³
2	Práce v neděli a ve svátek	150	182	Kč/m ³
3	Zimní příplatek (1.11. - 31.3.)	140	169	Kč/m ³
4	Kamenivo 4/8	68	82	Kč/m ³
5	Plastifikátor s urychlovačem tuhnutí	140	169	Kč/m ³
6	Plastifikátor se zpomalovačem tuhnutí	90	109	Kč/m ³
7	Recyklace betonu	900	1 089	Kč/m ³
8	Požadavek na terénní mix	100	121	Kč/m ³
9	Prostoj mixu*	210	254	Kč/15min
10	Pozdní zrušení objednaného mixu**	2 000	2 420	Jednorázově
11	Doprava betonu konzistence S1 mixem	150	182	Kč/m ³

* odložení betonáže ze strany zákazníka delší než 30 min.

** zrušení betonáže zákazníkem po uzavření objednávky (objednávky se uzavírají v 15 hod. den před betonáží)

Vykládka na stavbě

První čtvrt hodina je zdarma; druhá započatá čtvrt hodina je za 120 Kč (bez DPH); třetí započatá čtvrt hodina je za +120 Kč (bez DPH) a každá další započatá čtvrt hodina je za +230 Kč (bez DPH).

Pronájem čerpadel betonu

Českomoravský beton disponuje čerpadly betonu s výškovým dosahem 17–58 m.

Podmínky nasazení stroje – viz ceník čerpání betonu.

Modul pružnosti

V případě požadavku na zaručený statický modul pružnosti betonu musí být jeho hodnota specifikována objednatelem v souladu s ČSN EN 206+A1:2018 alespoň 3 měsíce před požadovaným termínem dodávky betonu. K ceně betonu budou v tomto případě připočteny náklady na garanci tohoto dodatečného požadavku.

Ceník čerpání betonu

Čerpání betonu a malt zajišťujeme mobilními autočerpadly s délkou výložníku 17 až 58 m, pronájmem betonovací věže s 32 m výložníkem nebo stacionárními elektrickými čerpadly. Dále zajišťujeme čerpání litých směsí ANHYMENT®, CEMFLOW® a PORIMENT®, přepravu betonových a maltových směsí na stavby autodomíchávači a také varianty prováděné hornickým způsobem.

Českomoravský beton, a. s.

Beroun 660, 266 01 Beroun

IČ: 49551272, DIČ: CZ49551272

Pražské betonpumpy a doprava s. r. o.

Koželužská 2246/5, 180 00 Praha - Libeň

IČ: 26205424, DIČ: CZ26205424

Dispečink čerpadel

T 724 040 444

Pracovní doba pro objednání čerpadel

Po - Pá 8:00 - 16:00

Obchod – čerpadla

Lukáš Suchý, M 724 554 554

E lukas.suchy@cmbeton.cz

Regionální čerpadla

typ čerpadla	cena Kč bez DPH za 15 min. přistavení čerpadla na stavbě	cena Kč s DPH za 15 min. přistavení čerpadla na stavbě	+ cena Kč bez DPH za 1 m ³ přečerpaného množství	+ cena Kč s DPH za 1 m ³ přečerpaného množství
M 34 nebo M 36	530	641	35	42
Přeprava na stavbu a zpět, do 100 km, jednorázově			2 100	2 541
Přeprava na stavbu a zpět, nad 100 km			2 100 + 55 Kč/km	2 541 + 67 Kč/km

Ostatní čerpadla (stanoviště Praha – Hloubětín)

typ čerpadla	cena Kč bez DPH za 15 min. přistavení čerpadla na stavbě	cena Kč s DPH za 15 min. přistavení čerpadla na stavbě	+ cena Kč bez DPH za 1 m ³ přečerpaného množství	+ cena Kč s DPH za 1 m ³ přečerpaného množství
MOLI, M 17	440	532	35	42
M 28, M 31 (halové čerpadlo)	480	581	35	42
M 34, M 35, M 36	530	641	35	42
M 37, M 38	590	714	40	48
M 42, M 43	770	932	40	48
M 46, M 47	820	992	50	61
M 56, M 58	1070	1295	60	73
PUMI M 24 čerpadlo s autodomíchávačem	480	581	30	36
Přeprava na stavbu a zpět, do 100 km, jednorázově			2 300	2 783
Přeprava na stavbu a zpět, nad 100 km			2 300 + 55 Kč/km	2 783 + 67 Kč/km

Rozměrová tabulka mobilních čerpadel je k dispozici na <http://www.transportbeton.cz/sluzby-ve-skupine/cerpani-a-doprava.html>.

Stacionární čerpadla

typ čerpadla	cena Kč bez DPH za 15 min. přistavení čerpadla na stavbě	cena Kč s DPH za 15 min. přistavení čerpadla na stavbě	+ cena Kč bez DPH za 1 m ³ přečerpáného množství	+ cena Kč s DPH za 1 m ³ přečerpáného množství
Elektrické	370	448	30	36
Dieslové	420	508	30	36
Přpravu na stavbu a zpět zajišťuje zákazník nebo po dohodě.				
Pístové*	360	436	50	61
Vhodné pro čerpání CEMFLOW®, potěrů, lehce zpracovatelných betonů (D _{max} = 16 mm)				
Přprava na stavbu a zpět, do 70 km**, jednorázově			700	847

* Příkladné hadice 90,- Kč/m/den. Ostatní dohodou.

** Při akci nad 70 km účtujeme + 23,- Kč/km bez DPH (+ 28,- Kč/km s DPH)

Betonovací věže

typ věže	cena Kč bez DPH za 1 den nasazení věže na stavbě	cena Kč s DPH za 1 den nasazení věže na stavbě	+ cena Kč bez DPH za 1 m ³ přečerpáného množství	+ cena Kč s DPH za 1 m ³ přečerpáného množství
MX 32 – TR	3 100	3 751	40	48
MX 28 – TR	3 100	3 751	40	48

Přpravu na stavbu a zpět, montáž a demontáž věže hradí objednatel dle skutečných nákladů.

Čerpadla podlahových směsí

typ čerpadla	cena Kč bez DPH za 15 min. přistavení čerpadla na stavbě	cena Kč s DPH za 15 min. přistavení čerpadla na stavbě	+ cena Kč bez DPH za 1 m ³ přečerpáného množství	+ cena Kč s DPH za 1 m ³ přečerpáného množství
Estrich Boy (ANYMENT®)	270	327	50	61
Aeronicer (PORIMENT®)	360	436	50	61
Pístové (CEMFLOW®)	360	436	50	61
Přprava na stavbu a zpět, do 70 km*, jednorázově			700	847

* Při akci nad 70 km účtujeme + 23,- Kč/km bez DPH (+ 28,- Kč/km s DPH).

Příkladné hadice 30,- Kč/m/den bez DPH (36,- Kč/km s DPH). Ostatní dohodou.

Speciální služby

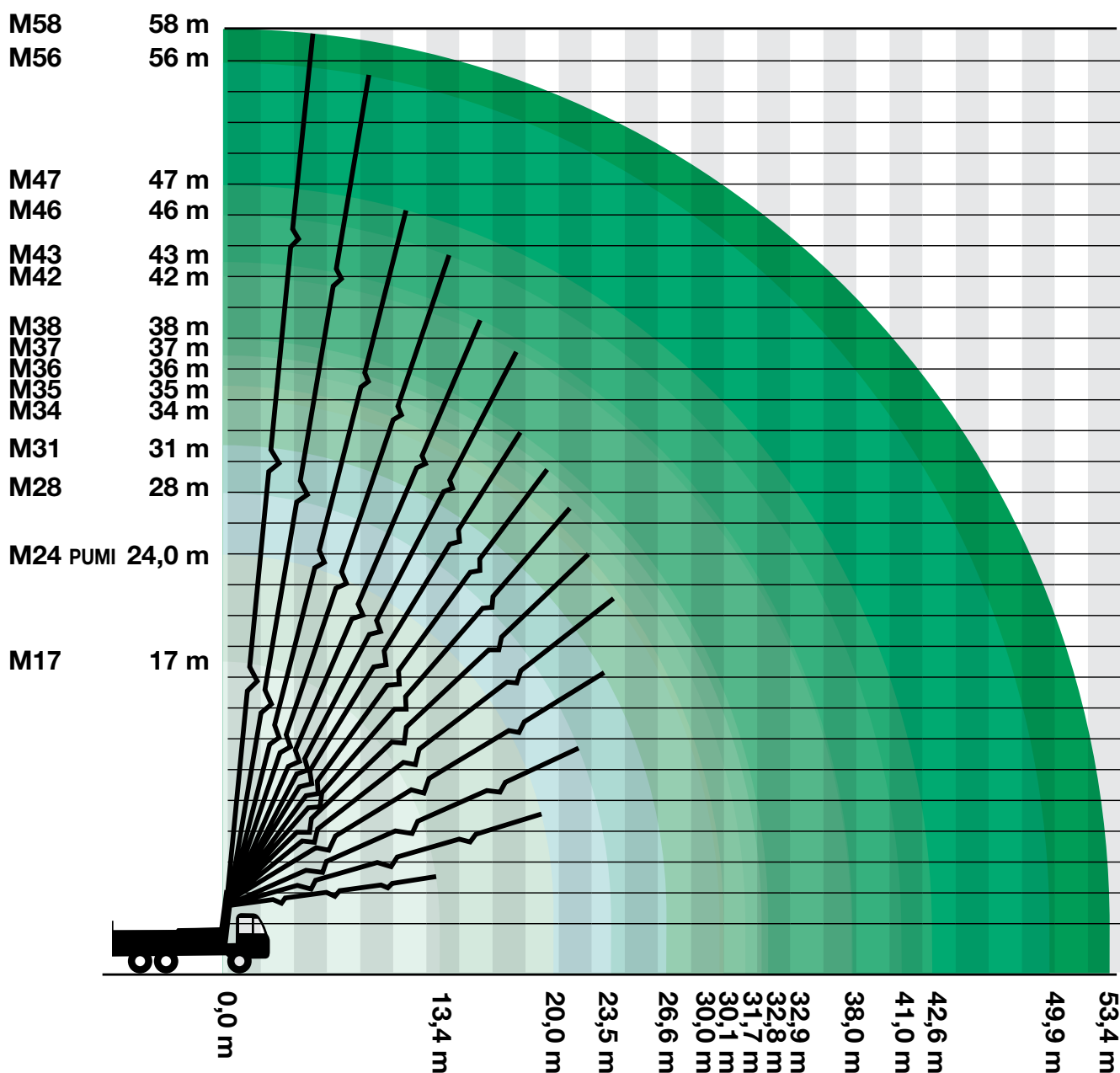
název	popis	cena Kč bez DPH	cena Kč s DPH
Příkladné potrubí/den	za 1 bm a den	100	121
Gumové hadice/den	za 1 bm a den	130	157
Přprava potrubí a hadic	1 km	19	23
Použití rozjezdové chemikálie	jednorázově	500	605
Sobota a noc (od 20 do 6 hod.)	za 15 min.	50	61
Neděle a svátky	za 15 min.	60	73
Čerpání drátkobetonu - příplatek k čerp	za 1 m ³	30	36
Čekání záložního čerpadla	za 15 min.	400	484
Pozdní zrušení objednávky (24 h.)	jednorázově	500	605
Zbytečný výjezd čerpadla	jednorázově 2 000 Kč	+ 55 Kč/km	+ 67 Kč/km
Odvoz zbytkového betonu	jednorázově	1 000	1 210
Použití zpomalovacího kolena	jednorázově	500	605

K ceně za dobu použití účtujeme 30 minut mytí stroje v případě, že nelze umýt čerpadlo na staveništi.

Při platbě v hotovosti možnost slevy 5%, v případě přizpůsobení termínu čerpání volným kapacitám, sleva dalších 10%. Dále individuální podmínky dle dohody.

Pro čerpání jsou závazné Všeobecné obchodní a platební podmínky pro služby přepravy a čerpadel betonových a maltových směsí, které jsou v plném znění na <http://www.transportbeton.cz/o-skupine/obchodni-podminky.html>

Rozměrová tabulka



Typ čerpadla	M17	M24 PUMI	M28	M31	M34	M35	M36	M37	M38	M42	M43	M46	M47	M56	M58
Rozměry pro ustavení stroje (m)	4,97 m ↑	7,00 m ↑	6,00 m ↑	6,00 m ↑	8,00 m ↑	7,1 m ↑	8,50 m ↑	8,60 m ↑	7,50 m ↑	8,60 m ↑	8,70 m ↑	12,50 m ↑	13,50 m ↑	15,60 m ↑	17,50 m ↑
Šířka vpředu (m)	2,5	4	6	6,3	6,2	6,3	6,3	6,96	6,3	8	8,3	8	8,3	9,3	8,9
Šířka vzadu (m)	2,5	2,5	3,6	6,3	5,7	6,2	6,3	6,75	7,3	8	8,3	8,9	8,3	12,1	12,5
Délka (m)	8,5	9,9	9,3	10	10,8	10,65	11,3	11,7	11,4	13,1	11,6	12	11,8	14,4	15
Výška (m)	17	24	28	31	34	35	36	37	38	42	43	46	47	56	58
Vzdálenost (m)	13,4	20	23,5	26,6	30	30,1	31,7	32,9	32,9	37,6	38,1	41	42,6	49,9	53,4
Hloubka (m)	8	12,4	17,5	20,5	22,5	23	23,7	25,3	25,3	30,7	28	31,5	36	40,3	44
Vzdálenost od kabiny auta (m)	12,4	19,2	21,46	24,3	27,5	27,1	29,3	30	30,3	34,7	35,1	38,2	42	45,6	49,6

*„Na spolupráci s vámi se těší
všichni zaměstnanci skupiny
Českomoravský beton.“*

Pokyny pro kupujícího (specifikátora):

Požadavek je třeba upřesnit přímo s míchačem (disponentem) nebo vedoucím provozu do 12 hodin dne předcházejícího dodávce.

Čerpadla a větší dodávky objednávejte s dostatečným předstihem.

Kupující, zákazník je povinen dodržovat podmínky stanovené ve Všeobecných obchodních a platebních podmínkách.

Při denním upřesnění dodávky kupující uvede:

- jméno kupujícího a osoby, která objednává,
- místo a termín dodání betonu: stavba, datum a čas,
- požadovaný druh betonu nebo malty: třída betonu, stupeň vlivu prostředí, konzistence, velikost kameniva, ostatní vlastnosti, pokud jsou požadovány,
- způsob ukládání směsi: m³/hod., délka vykládky, použití čerpadla, bádie atd.,
- určení způsobu dopravy: přepravní prostředek, trasa, stav komunikace, velikost, výška a celková hmotnost dopravního prostředku.

