

Ideální řešení podlahy

Hledáte komplexní a rychlé řešení podlahy? Aplikací přímo dovezených „čerstvých“ stavebních materiálů CEMFLOW® a PORIMENT® na stavbu z nabídky výrobce skupiny Českomoravský beton postavíte během několika dní kvalitní pochozí podlahy.

Litý cementový potěr CEMFLOW nejen pro vlhké prostory

Skupina Českomoravský beton zavedla už v roce 2009 na trh litý cementový potěr CEMFLOW®. Dosáhnout samonivelačních vlastností cementového potěru je velmi složité. Díky unikátní receptuře je CEMFLOW® objemově stálý, s maximální hodnotou smrštění 0,5 mm/m, při zachování vysoké tekutosti

směsi. Své využití najde pro podlahy, kde je z důvodů zvýšené vlhkosti nutné použít právě cementový výrobek, ale také umožňuje pokládat nášlapné vrstvy dříve než v případě anhydritových potěrů. V ČSN 74 4505 je stanovena maximální dovolená vlhkost potěru před pokládkou nášlapných vrstev. V případě cementových potěrů je například pod paropropustné podlahoviny (např. koberec) nejvyšší dovolená hodnota vlhkosti 5 %.

U CEMFLOW® je jí dosahováno v závislosti na tloušťce potěru, klimatických podmínkách a systému větrání na stavbě již po 7 až 14 dnech. To předurčuje tento stavební materiál k použití pro výstavbu podlahy nejen ve vlhkých prostorech, ale také v ostatních běžných podlahových konstrukcích, kdy se stavbaři často dostávají do kolize s dílčími termíny předání díla a úspora času v řádu až desítek dní pro ně má velký význam. Další výhodou CEMFLOW® je také možnost aplikovat na jeho povrch lité úpravy povrchu, jako např. lité teraco a speciální nátěry. Při odborné układce a dodržení technologických zásad se mohou odběratelé těšit z perfektně rovného povrchu podlahy, která splňuje přísné požadavky platných norem.



1. Příprava podlahového systému s teplovodním vytápěním k aplikaci litého potěru



2. Prostory s podlahovým topením připravené k lití potěru



3. Nastavení výšky litého potěru pomocí trojnožek nad předem položené části podlahového souvrství



4. Ideálně připravený prostor pro pokládku litého potěru



5. Příjezd techniky a materiálu pro čerpání na stavbu



6. Zkouška rozlivu – konzistence cementového potěru CEMFLOW



7. Čerpání lité směsi na stavbě z autodomíchávače



8. Aplikace litého cementového potěru CEMFLOW



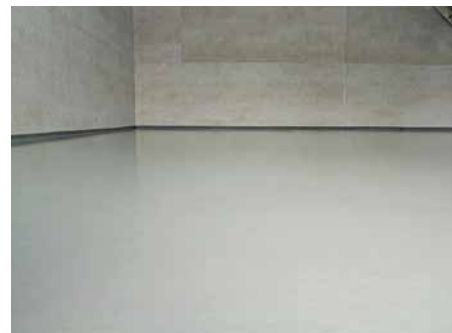
9. Litý potěr CEMLOW po aplikaci před nivelací



10. Nivelace – urovnání lité směsi do roviny



11. Ošetřování litého cementového potěru CEMFLOW po zpracování



12. Hotový povrch podlahy po zpracování a srovnání do požadované roviny

Komplexní řešení podlahy

Samotnou pokládkou dříve uvedených litých potěrů předchází aplikace vyrovnávací vrstvy nebo tepelné izolace. Pro toto řešení je ideální lehký silikátový materiál cementová litá pěna PORIMENT®. Používá se jako vyrovnávací vrstva (např. na klenby), tepelná izolace (ploché střechy, místnosti nad nevytápěnými prostory), spádová vrstva na plochých střechách nebo jako náhrada pěnového polystyrenu. Materiál je vhodný všude, kde je třeba vyplnit hluché místo konstrukce bez nadměrného přitížení. Pevnost běžně používaných pěn se pohybuje v rozmezí 0,5 až 4 MPa, a nejsou proto vhodné na nosné konstrukce. Součinitel tepelné vodivosti se zvyšuje se zvyšující se objemovou hmotností. Do nejlhčích typů pěn se používá jako plnivo recyklovaný drčený polystyren nebo polystyrenové perly, čímž se součinitel tepelné vodivosti ještě více

snižuje. Při použití na plochých střechách nebo v jiných otevřených prostorech je nutné zabránit rozplavení pěny (např. deštěm). Díky vysoké objemové stálosti není nutné provádět dilatační spáry.

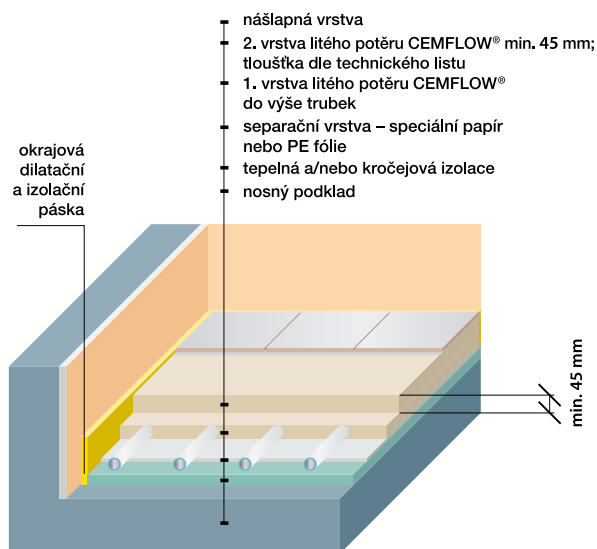
Nejrozšířenějším způsobem výroby jsou kompletní výroba na betonárně nebo výroba ve speciálním zařízení Aeronicer®II na stavbě z dovezeného cementového mléka. Při výrobě materiálu na stavbě se šetří dopravní náklady, jeden autodomíchávač dokáže přivést materiál až na 26 m³ hotové cementové pěny. Při zpracování pěna nevyžaduje vibraci, stačí jen srovnání latí, tyčí nebo houpacím rádem (jako u potěrů). Cementové pěny jsou pochozí za 2 až 3 dny. Předpokládá se jen nezbytné zatížení spojené s pokládkou dalších vrstev. Na vrstvu cementové pěny je vždy nutné položit vrstvu roznášející zatížení, například Anhyment® nebo Cemflow®.

Výše uvedené stavební materiály CEMFLOW® a PORIMENT® se mohou kdykoliv uplatnit na stavbách, kde je vyžadována komplexní, rychlá a kvalitní výstavba podlahy. Vyrábějí se na centrálních betonárnách po celé České republice za nepřetržité kontroly kvality výroby. Na stavbu se dodávají v autodomíchávačích a do konstrukce se ukládají mobilními čerpadly. Vyvinula je skupina Českomoravský beton člen HeidelbergCement Group, která působí již přes 20 let na trhu stavebních hmot v České republice.

V případě zájmu neváhejte kontaktovat přímo výrobce. Více informací a kontakty naleznete na www.lite-smesi.cz.

**ČESKOMORAVSKÝ
BETON**
HEIDELBERGCEMENT Group

Litý potěr CEMFLOW® – vytápěný



jako tepelnou izolaci je možno použít stabilizovaný polystyren

