

# Ceník čerpání betonu

Čerpání betonu je realizováno technikou dceřinné společnosti TBG BETONPUMPY MORAVA s.r.o., případně jejich smluvními dodavateli. Cena za čerpání se skládá z těchto položek:

přistavení čerpadla na stavbu + pobyt čerpadla na stavbě + přečerpané množství + ostatní služby, pokud jsou požadovány nebo realizovány

## Mobilní čerpadla

| typ čerpadla                                    | pobyt čerpadla na stavbě   |                          | přečerpané množství                 |                                   |
|---|----------------------------|--------------------------|-------------------------------------|-----------------------------------|
|   | cena Kč bez DPH za 15 min. | cena Kč s DPH za 15 min. | cena Kč bez DPH za 1 m <sup>3</sup> | cena Kč s DPH za 1 m <sup>3</sup> |
| M 24 PUMPOMIX* autodomíhač s čerpadlem          | 500                        | 605                      | 10                                  | 12                                |
| M 32 a menší                                    | 580                        | 702                      | 10                                  | 12                                |
| M 31 halové čerpadlo                            | 600                        | 726                      | 10                                  | 12                                |
| M 36  | 630                        | 762                      | 20                                  | 24                                |
| M 40  | 680                        | 823                      | 30                                  | 36                                |
| M 42  | 700                        | 847                      | 40                                  | 48                                |
| M 46  | 750                        | 908                      | 50                                  | 61                                |
| M 56, M 58                                      | 1 070                      | 1 295                    | 60                                  | 73                                |
| <b>Přistavení na betonárnu</b>                  |                            |                          | <b>1 490 Kč</b>                     | <b>1 803 Kč</b>                   |
| <b>Jízda z betonárny na stavbu a zpět</b>       |                            |                          | <b>49 Kč/km</b>                     | <b>59 Kč/km</b>                   |
| <b>Přistavení M 56, M 58 (stanoviště Praha)</b> |                            |                          | <b>dle domluvy</b>                  | <b>dle domluvy</b>                |

Pozn.: \*Doprava betonu z betonárny na stavbu je účtována dle ceníku dopravy. Použití PUMPOMIXU je možné jen při betonáži do 15 m<sup>3</sup>.  
Při použití PUMPOMIXU pouze jako čerpadlo bude účtován jeho výkon jako mobilní čerpadlo M 32. Maximální objem převáženého betonu je 4,5 m<sup>3</sup>.

## Stacionární čerpadla

| typ čerpadla                              | pobyt čerpadla na stavbě   |                          | přečerpané množství                 |                                   |
|---|----------------------------|--------------------------|-------------------------------------|-----------------------------------|
|   | cena Kč bez DPH za 15 min. | cena Kč s DPH za 15 min. | cena Kč bez DPH za 1 m <sup>3</sup> | cena Kč s DPH za 1 m <sup>3</sup> |
| Pístové (P 715, P 718)                    | 350                        | 424                      | 50                                  | 61                                |
| <b>Přistavení na betonárnu</b>            |                            |                          | <b>490 Kč</b>                       | <b>593 Kč</b>                     |
| <b>Jízda z betonárny na stavbu a zpět</b> |                            |                          | <b>19 Kč/km</b>                     | <b>23 Kč/km</b>                   |
| <b>Dopravní hadice</b>                    |                            |                          | <b>20 Kč/m/den</b>                  | <b>24 Kč/m/den</b>                |

Pozn.: Vhodné pro čerpání CEMFLOW®, potěrů a lehce zpracovatelných betonů (D<sub>max</sub> = 16 mm).  
Čerpadlo má maximální dopravní výkon cca 18 m<sup>3</sup>/hod., v závislosti na typu betonu. Čerpání drátkobetonu pouze po předchozí dohodě z technologem.

## Betonovací věže

Betonovací věže jsou dislokovány v Praze. Přepravu na stavbu a zpět, montáž a demontáž věže hradí objednatel dle skutečných nákladů nebo po dohodě.

## Rozdělovací výložník

| typ výložníku | použití výložníku na stavbě |                           | přečerpané množství                    |                                      |
|---------------|-----------------------------|---------------------------|--|--------------------------------------|
|               | cena Kč bez DPH<br>za 1 den | cena Kč s DPH<br>za 1 den | cena Kč bez DPH<br>za 1 m <sup>3</sup> | cena Kč s DPH<br>za 1 m <sup>3</sup> |
| RV 10         | 1 000                       | 1 210                     | 0                                      | 0                                    |

Přepravu na stavbu a zpět, montáž a demontáž výložníku hradí objednatel dle skutečných nákladů nebo po dohodě.

## Ostatní služby a příplatky

| název   | popis               | cena Kč bez DPH  | cena Kč s DPH    |
|---|---------------------|------------------|------------------|
| Přídavné ocelové potrubí  | za 1 bm a den       | 110              | 133              |
| Přídavné gumové hadice  | za 1 bm a den       | 130              | 157              |
| Použití rozjezdové chemikálie   | jednorázově         | 290              | 351              |
| Použití plastového zpomalovacího kolena   | jednorázově         | 330              | 399              |
| Čerpání drátkobetonu (příplatek k čerpání)  | za 1 m <sup>3</sup> | 30               | 36               |
| Příplatek za práci v sobotu a v noci (od 20 do 6 hod)                                   | za 15 min.          | 60               | 73               |
| Příplatek za práci v neděli a o svátcích  | za 15 min.          | 90               | 109              |
| Čekání záložního čerpadla (pokud je požádováno)   | za 15 min.          | 350              | 424              |
| Odvoz a likvidace zbytkového betonu<br>+ mytí čerpadla na betonárně*                    | jednorázově         | 1 290            | 1 561            |
| Zbytečný výjezd nebo pozdní zrušení objednávky<br>(méně než 12 hod. před začátkem akce) |                     | 2 000 + 49 Kč/km | 2 420 + 59 Kč/km |

Pozn.: \* V případě, že zákazník neumožní umytí a vyčištění čerpadla na stavbě.

Při platbě v hotovosti bude poskytnuta sleva 5%. Dále individuální podmínky dle domluvy.

Pro čerpání jsou závazné Všeobecné obchodní a platební podmínky pro služby přepravy a čerpadel betonových a maltových směsí, které jsou v plném znění na <http://www.transportbeton.cz/o-skupine/obchodni-podminky.html>

## Rozměrová tabulka čerpadel

| typ čerpadla                       | M24<br>PUMI | M31<br>halové | M32  | M36  | M40  | M42  | M46  | M56  | M58  |
|------------------------------------|-------------|---------------|------|------|------|------|------|------|------|
| Rozměry pro<br>ustavení stroje (m) |             |               |      |      |      |      |      |      |      |
| Šířka vpředu (m)                   | 4,0         | 6,3           | 6,2  | 6,2  | 8,3  | 8,0  | 8,0  | 9,3  | 8,9  |
| Šířka vzadu (m)                    | 2,5         | 6,3           | 5,2  | 6,5  | 7,2  | 8,0  | 8,9  | 12,1 | 12,5 |
| Délka (m)                          | 9,6         | 10,1          | 10,2 | 11,3 | 10,7 | 13,0 | 11,8 | 14,4 | 11,5 |
| Výška (m)                          | 24,0        | 31,0          | 32   | 36,0 | 40,0 | 42,0 | 46,0 | 56   | 58,0 |
| Vzdálenost (m)                     | 20,0        | 26,6          | 28   | 31,7 | 36,0 | 38,0 | 41,0 | 49,9 | 53,4 |
| Hloubka (m)                        | 12,4        | 20,4          | 20,5 | 23,7 | 27,9 | 29,1 | 31,5 | 40,3 | 44,0 |
| Vzdálenost od kabiny auta (m)      | 17,0        | 24,3          | 26,0 | 29,3 | 32,0 | 35,3 | 38,2 | 45,6 | 49,6 |

### TBG BETONPUMPY MORAVA s. r. o.

Jihlavská 51, 642 00 Brno  
IČ: 26240378, DIČ: CZ26240378

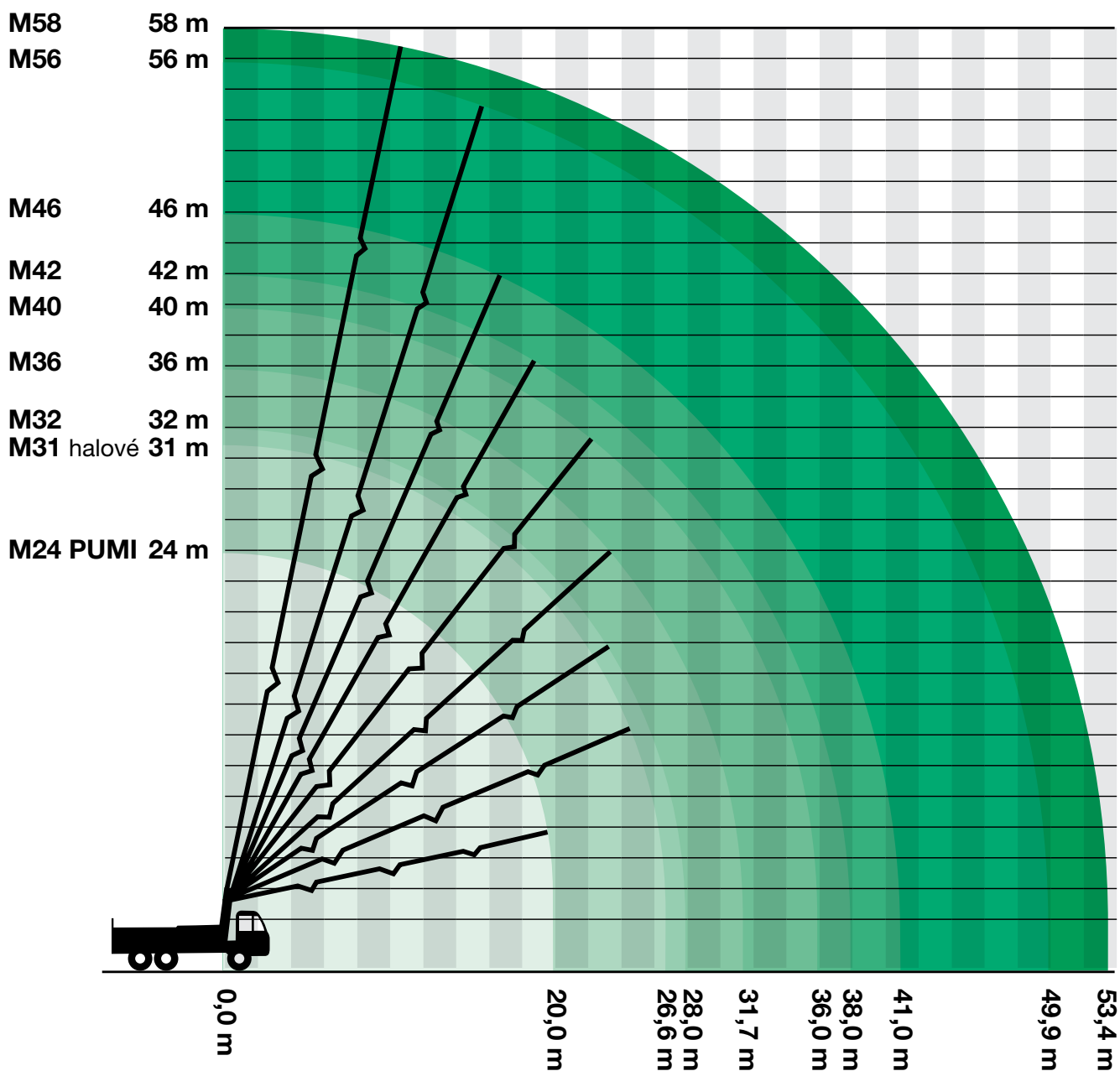
### Objednávky a dispečink čerpadel

Miroslav Osvítal, M 602 586 711  
E miroslav.osvital@cmbeton.cz

### Obchod - čerpadla

Ing. Jiří Vrtílek, M 607 560 406  
E jiri.vrtilek@cmbeton.cz

## Rozměrová tabulka



## Rozměrová tabulka čerpadel

| typ čerpadla                    | M24 PUMI | M31 halové | M32  | M36  | M40  | M42  | M46  | M56  | M58  |
|---------------------------------|----------|------------|------|------|------|------|------|------|------|
| Rozměry pro ustavení stroje (m) |          |            |      |      |      |      |      |      |      |
| Šířka vpředu (m)                | 4,0      | 6,3        | 6,2  | 6,2  | 8,3  | 8,0  | 8,0  | 9,3  | 8,9  |
| Šířka vzadu (m)                 | 2,5      | 6,3        | 5,2  | 6,5  | 7,2  | 8,0  | 8,9  | 12,1 | 12,5 |
| Délka (m)                       | 9,6      | 10,1       | 10,2 | 11,3 | 10,7 | 13,0 | 11,8 | 14,4 | 11,5 |
| Výška (m)                       | 24,0     | 31,0       | 32   | 36,0 | 40,0 | 42,0 | 46,0 | 56   | 58,0 |
| Vzdálenost (m)                  | 20,0     | 26,6       | 28   | 31,7 | 36,0 | 38,0 | 41,0 | 49,9 | 53,4 |
| Hloubka (m)                     | 12,4     | 20,4       | 20,5 | 23,7 | 27,9 | 29,1 | 31,5 | 40,3 | 44,0 |
| Vzdálenost od kabiny auta (m)   | 17,0     | 24,3       | 26,0 | 29,3 | 32,0 | 35,3 | 38,2 | 45,6 | 49,6 |