

Ceník čerpání betonu

Čerpání betonu je realizováno technikou dceřinné společnosti TBG BETONPUMPY MORAVA s.r.o., případně jejich smluvními dodavateli. Cena za čerpání se skládá z těchto položek:

přistavení čerpadla na stavbu + pobyt čerpadla na stavbě + přečerpané množství + ostatní služby, pokud jsou požadovány nebo realizovány

Mobilní čerpadla

typ čerpadla	pobyt čerpadla na stavbě		přečerpané množství	
	cena Kč bez DPH za 15 min.	cena Kč s DPH za 15 min.	cena Kč bez DPH za 1 m ³	cena Kč s DPH za 1 m ³
M 24 PUMPOMIX* autodomíhač s čerpadlem	500	605	10	12
M 32 a menší	580	702	10	12
M 31 halové čerpadlo	600	726	10	12
M 36	630	762	20	24
M 40	680	823	30	36
M 42	700	847	40	48
M 46	750	908	50	61
M 56, M 58	1 070	1 295	60	73
Přistavení na betonárnu			1 490 Kč	1 803 Kč
Jízda z betonárny na stavbu a zpět			49 Kč/km	59 Kč/km
Přistavení M 56, M 58 (stanoviště Praha)			dle domluvy	dle domluvy

Pozn.: *Doprava betonu z betonárny na stavbu je účtována dle ceníku dopravy. Použití PUMPOMIXU je možné jen při betonáži do 15 m³.
Při použití PUMPOMIXU pouze jako čerpadlo bude účtován jeho výkon jako mobilní čerpadlo M 32. Maximální objem převáženého betonu je 4,5 m³.

Stacionární čerpadla

typ čerpadla	pobyt čerpadla na stavbě		přečerpané množství	
	cena Kč bez DPH za 15 min.	cena Kč s DPH za 15 min.	cena Kč bez DPH za 1 m ³	cena Kč s DPH za 1 m ³
Pístové (P 715, P 718)	350	424	50	61
Přistavení na betonárnu			490 Kč	593 Kč
Jízda z betonárny na stavbu a zpět			19 Kč/km	23 Kč/km
Dopravní hadice			20 Kč/m/den	24 Kč/m/den

Pozn.: Vhodné pro čerpání CEMFLOW®, potěrů a lehce zpracovatelných betonů (D_{max} = 16 mm).
Čerpadlo má maximální dopravní výkon cca 18 m³/hod., v závislosti na typu betonu. Čerpání drátkobetonu pouze po předchozí dohodě z technologem.

Betonovací věže

Betonovací věže jsou dislokovány v Praze. Přepravu na stavbu a zpět, montáž a demontáž věže hradí objednatel dle skutečných nákladů nebo po dohodě.

Rozdělovací výložník

typ výložníku	použití výložníku na stavbě		přečerpané množství	
	cena Kč bez DPH za 1 den	cena Kč s DPH za 1 den	cena Kč bez DPH za 1 m ³	cena Kč s DPH za 1 m ³
RV 10	1 000	1 210	0	0

Přepravu na stavbu a zpět, montáž a demontáž výložníku hradí objednatel dle skutečných nákladů nebo po dohodě.

Ostatní služby a příplatky

název	popis	cena Kč bez DPH	cena Kč s DPH
Přídavné ocelové potrubí	za 1 bm a den	110	133
Přídavné gumové hadice	za 1 bm a den	130	157
Použití rozjezdové chemikálie	jednorázově	290	351
Použití plastového zpomalovacího kolena	jednorázově	330	399
Čerpání drátkobetonu (příplatek k čerpání)	za 1 m ³	30	36
Příplatek za práci v sobotu a v noci (od 20 do 6 hod)	za 15 min.	60	73
Příplatek za práci v neděli a o svátcích	za 15 min.	90	109
Čekání záložního čerpadla (pokud je požádováno)	za 15 min.	350	424
Odvoz a likvidace zbytkového betonu + mytí čerpadla na betonárně*	jednorázově	1 290	1 561
Zbytečný výjezd nebo pozdní zrušení objednávky (méně než 12 hod. před začátkem akce)		2 000 + 49 Kč/km	2 420 + 59 Kč/km

Pozn.: * V případě, že zákazník neumožní umytí a vyčištění čerpadla na stavbě.

Při platbě v hotovosti bude poskytnuta sleva 5%. Dále individuální podmínky dle domluvy.

Pro čerpání jsou závazné Všeobecné obchodní a platební podmínky pro služby přepravy a čerpadel betonových a maltových směsí, které jsou v plném znění na <http://www.transportbeton.cz/o-skupine/obchodni-podminky.html>

Rozměrová tabulka čerpadel

typ čerpadla	M24 PUMI	M31 halové	M32	M36	M40	M42	M46	M56	M58
Rozměry pro ustavení stroje (m)									
Šířka vpředu (m)	4,0	6,3	6,2	6,2	8,3	8,0	8,0	9,3	8,9
Šířka vzadu (m)	2,5	6,3	5,2	6,5	7,2	8,0	8,9	12,1	12,5
Délka (m)	9,6	10,1	10,2	11,3	10,7	13,0	11,8	14,4	11,5
Výška (m)	24,0	31,0	32	36,0	40,0	42,0	46,0	56	58,0
Vzdálenost (m)	20,0	26,6	28	31,7	36,0	38,0	41,0	49,9	53,4
Hloubka (m)	12,4	20,4	20,5	23,7	27,9	29,1	31,5	40,3	44,0
Vzdálenost od kabiny auta (m)	17,0	24,3	26,0	29,3	32,0	35,3	38,2	45,6	49,6

TBG BETONPUMPY MORAVA s. r. o.

Jihlavská 51, 642 00 Brno
IČ: 26240378, DIČ: CZ26240378

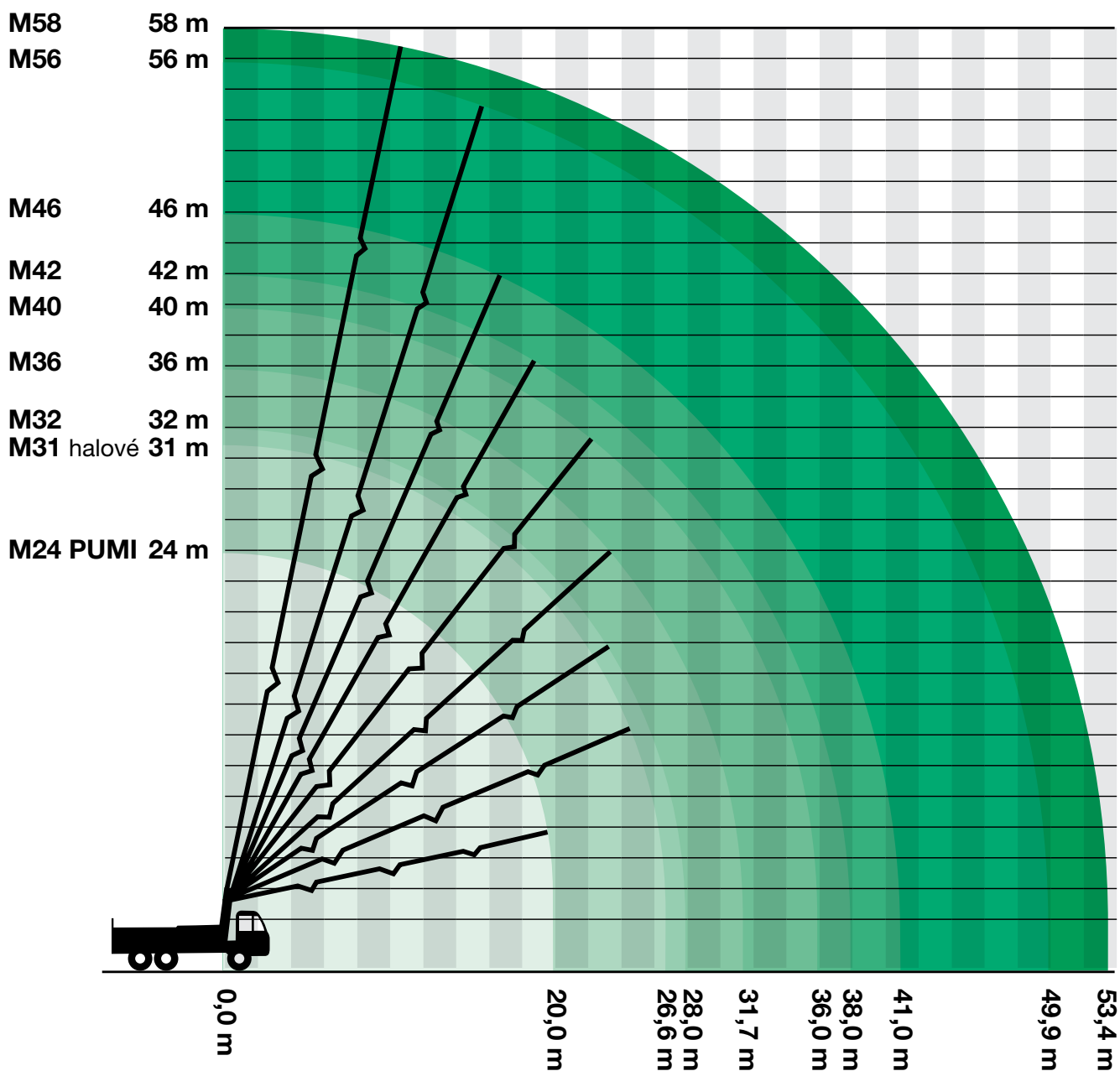
Objednávky a dispečink čerpadel

Miroslav Osvítal, M 602 586 711
E miroslav.osvital@cmbeton.cz

Obchod - čerpadla

Ing. Jiří Vrtílek, M 607 560 406
E jiri.vrtilek@cmbeton.cz

Rozměrová tabulka



Rozměrová tabulka čerpadel

typ čerpadla	M24 PUMI	M31 halové	M32	M36	M40	M42	M46	M56	M58
Rozměry pro ustavení stroje (m)									
Šířka vpředu (m)	4,0	6,3	6,2	6,2	8,3	8,0	8,0	9,3	8,9
Šířka vzadu (m)	2,5	6,3	5,2	6,5	7,2	8,0	8,9	12,1	12,5
Délka (m)	9,6	10,1	10,2	11,3	10,7	13,0	11,8	14,4	11,5
Výška (m)	24,0	31,0	32	36,0	40,0	42,0	46,0	56	58,0
Vzdálenost (m)	20,0	26,6	28	31,7	36,0	38,0	41,0	49,9	53,4
Hloubka (m)	12,4	20,4	20,5	23,7	27,9	29,1	31,5	40,3	44,0
Vzdálenost od kabiny auta (m)	17,0	24,3	26,0	29,3	32,0	35,3	38,2	45,6	49,6