

Ceník čerpání betonu

Čerpání betonu je realizováno technikou dceřinné společnosti TBG BETONPUMPY MORAVA s.r.o., případně jejich smluvními dodavateli. Cena za čerpání se skládá z těchto položek:

přistavení čerpadla na stavbu + pobyt čerpadla na stavbě + přečerpané množství + ostatní služby, pokud jsou požadovány nebo realizovány

Mobilní čerpadla - regionální

| typ čerpadla | pobyt čerpadla na stavbě | | přečerpané množství | |
|---|----------------------------|--------------------------|-------------------------------------|-----------------------------------|
| | cena Kč bez DPH za 15 min. | cena Kč s DPH za 15 min. | cena Kč bez DPH za 1 m ³ | cena Kč s DPH za 1 m ³ |
| M 32 (stanoviště Žďár n. S.) | 580 | 702 | 10 | 12 |
| M 36 (stanoviště Třebíč) | 630 | 762 | 20 | 24 |
| Přistavení na betonárnu M 32 (provoz Žďár nad Sázavou) | | | 0 Kč | 0 Kč |
| Přistavení na betonárnu M 32 (provoz Velké Meziříčí, Bystřice nad Pernštejnem, Velká Bíteš) | | | 950 Kč | 1 150 Kč |
| Přistavení na betonárnu M 36 (provoz Velké Meziříčí, Velká Bíteš) | | | 950 Kč | 1 150 Kč |
| Přistavení na betonárnu M 36 (provoz Žďár nad Sázavou, Bystřice nad Pernštejnem) | | | 1 490 Kč | 1 803 Kč |
| Jízda z betonárny na stavbu a zpět | | | 49 Kč/km | 59 Kč/km |

Mobilní čerpadla - ostatní

| typ čerpadla | pobyt čerpadla na stavbě | | přečerpané množství | |
|---|----------------------------|--------------------------|-------------------------------------|-----------------------------------|
| | cena Kč bez DPH za 15 min. | cena Kč s DPH za 15 min. | cena Kč bez DPH za 1 m ³ | cena Kč s DPH za 1 m ³ |
| M 24 PUMPOMIX* autodomíhač s čerpadlem | 500 | 605 | 10 | 12 |
| M 32 a menší | 580 | 702 | 10 | 12 |
| M 31 halové čerpadlo | 600 | 726 | 10 | 12 |
| M 36 | 630 | 762 | 20 | 24 |
| M 40 | 680 | 823 | 30 | 36 |
| M 42 | 700 | 847 | 40 | 48 |
| M 46 | 750 | 908 | 50 | 61 |
| M 56, M 58 | 1 070 | 1 295 | 60 | 73 |
| Přistavení na betonárnu | | | 1 490 Kč | 1 803 Kč |
| Jízda z betonárny na stavbu a zpět | | | 49 Kč/km | 59 Kč/km |
| Přistavení M 56, M 58 (stanoviště Praha) | | | dle domluvy | dle domluvy |

Pozn.: *Doprava betonu z betonárny na stavbu je účtována dle ceníku dopravy. Použití PUMPOMIXU je možné jen při betonáži do 15 m³.
Při použití PUMPOMIXU pouze jako čerpadlo bude účtován jeho výkon jako mobilní čerpadlo M 32. Maximální objem převáženého betonu je 4,5 m³.

Stacionární čerpadla

| typ čerpadla | pobyt čerpadla na stavbě | | přečerpané množství | |
|---|----------------------------|--------------------------|-------------------------------------|-----------------------------------|
| | cena Kč bez DPH za 15 min. | cena Kč s DPH za 15 min. | cena Kč bez DPH za 1 m ³ | cena Kč s DPH za 1 m ³ |
| Pístové (P 715, P 718) | 350 | 424 | 50 | 61 |
| Přistavení na betonárnu | | | 490 Kč | 593 Kč |
| Jízda z betonárny na stavbu a zpět | | | 19 Kč/km | 23 Kč/km |
| Dopravní hadice | | | 20 Kč/m/den | 24 Kč/m/den |

Pozn.: Vhodné pro čerpání CEMFLOW®, potěrů a lehce zpracovatelných betonů (D_{max} = 16 mm).
Čerpadlo má maximální dopravní výkon cca 18 m³/hod., v závislosti na typu betonu. Čerpání drátkobetonu pouze po předchozí dohodě z technologií.

Betonovací věže

Betonovací věže jsou dislokovány v Praze. Přepravu na stavbu a zpět, montáž a demontáž věže hradí objednatel dle skutečných nákladů nebo po dohodě.

Rozdělovací výložník

| typ výložníku | použití výložníku na stavbě | | přečerpané množství | |
|---------------|-----------------------------|------------------------|-------------------------------------|-----------------------------------|
| | cena Kč bez DPH za 1 den | cena Kč s DPH za 1 den | cena Kč bez DPH za 1 m ³ | cena Kč s DPH za 1 m ³ |
| RV 10 | 1 000 | 1 210 | 0 | 0 |

Přepravu na stavbu a zpět, montáž a demontáž výložníku hradí objednatel dle skutečných nákladů nebo po dohodě.

Ostatní služby a příplatky

| název | popis | cena Kč bez DPH | cena Kč s DPH |
|--|---------------------|------------------|------------------|
| Přídavné ocelové potrubí | za 1 bm a den | 110 | 133 |
| Přídavné gumové hadice | za 1 bm a den | 130 | 157 |
| Použití rozjezdové chemikálie | jednorázově | 290 | 351 |
| Použití plastového zpomalovacího kolena | jednorázově | 330 | 399 |
| Čerpání drátkobetonu (příplatek k čerpání) | za 1 m ³ | 30 | 36 |
| Příplatek za práci v sobotu a v noci (od 20 do 6 hod) | za 15 min. | 60 | 73 |
| Příplatek za práci v neděli a o svátcích | za 15 min. | 90 | 109 |
| Čekání záložního čerpadla (pokud je požádováno) | za 15 min. | 350 | 424 |
| Odvoz a likvidace zbytkového betonu + mytí čerpadla na betonárně* | jednorázově | 1 290 | 1 561 |
| Zbytečný výjezd nebo pozdní zrušení objednávky (méně než 12 hod. před začátkem akce) | | 2 000 + 49 Kč/km | 2 420 + 59 Kč/km |

Pozn.: * V případě, že zákazník neumožní umytí a vyčištění čerpadla na stavbě.

Při platbě v hotovosti bude poskytnuta sleva 5%. Dále individuální podmínky dle domluvy.

Pro čerpání jsou závazné Všeobecné obchodní a platební podmínky pro služby přepravy a čerpadel betonových a maltových směsí, které jsou v plném znění na <http://www.transportbeton.cz/o-skupine/obchodni-podminky.html>

Rozměrová tabulka čerpadel

| typ čerpadla | M24 PUMI | M31 halové | M32 | M36 | M40 | M42 | M46 | M56 | M58 |
|---------------------------------|----------|------------|------|------|------|------|------|------|------|
| Rozměry pro ustavení stroje (m) | | | | | | | | | |
| Šířka vpředu (m) | 4,0 | 6,3 | 6,2 | 6,2 | 8,3 | 8,0 | 8,0 | 9,3 | 8,9 |
| Šířka vzadu (m) | 2,5 | 6,3 | 5,2 | 6,5 | 7,2 | 8,0 | 8,9 | 12,1 | 12,5 |
| Délka (m) | 9,6 | 10,1 | 10,2 | 11,3 | 10,7 | 13,0 | 11,8 | 14,4 | 11,5 |
| Výška (m) | 24,0 | 31,0 | 32 | 36,0 | 40,0 | 42,0 | 46,0 | 56 | 58,0 |
| Vzdálenost (m) | 20,0 | 26,6 | 28 | 31,7 | 36,0 | 38,0 | 41,0 | 49,9 | 53,4 |
| Hloubka (m) | 12,4 | 20,4 | 20,5 | 23,7 | 27,9 | 29,1 | 31,5 | 40,3 | 44,0 |
| Vzdálenost od kabiny auta (m) | 17,0 | 24,3 | 26,0 | 29,3 | 32,0 | 35,3 | 38,2 | 45,6 | 49,6 |

TBG BETONPUMPY MORAVA s. r. o.

Jihlavská 51, 642 00 Brno
IČ: 26240378, DIČ: CZ26240378

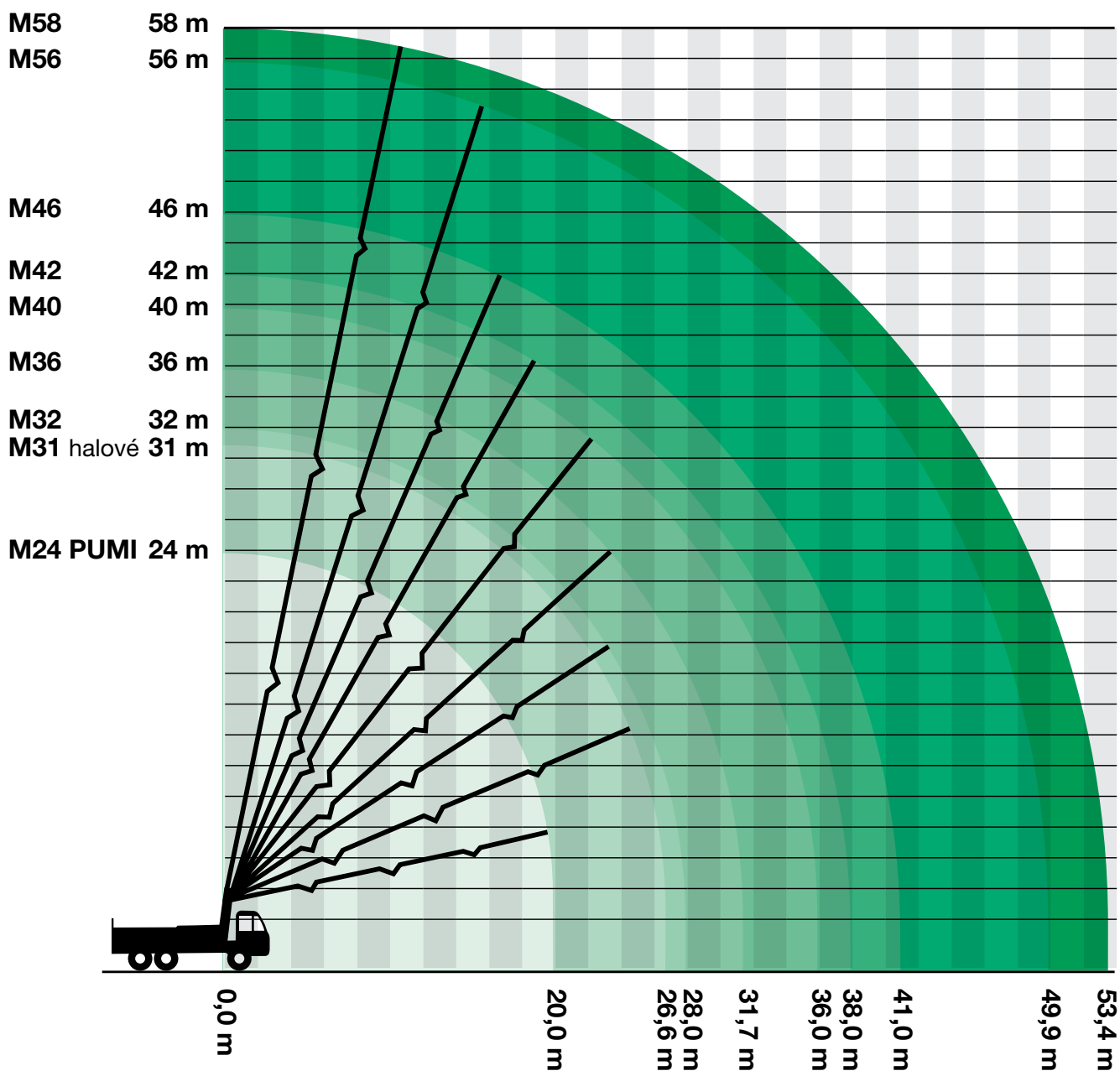
Objednávky a dispečink čerpadel

Miroslav Osvítal, M 602 586 711
E miroslav.osvitil@cmbeton.cz

Obchod - čerpadla

Ing. Jiří Vrtílek, M 607 560 406
E jiri.vrtilek@cmbeton.cz

Rozměrová tabulka



Rozměrová tabulka čerpadel

| typ čerpadla | M24 PUMI | M31 halové | M32 | M36 | M40 | M42 | M46 | M56 | M58 |
|---------------------------------|----------|------------|------|------|------|------|------|------|------|
| Rozměry pro ustavení stroje (m) | | | | | | | | | |
| Šířka vpředu (m) | 4,0 | 6,3 | 6,2 | 6,2 | 8,3 | 8,0 | 8,0 | 9,3 | 8,9 |
| Šířka vzadu (m) | 2,5 | 6,3 | 5,2 | 6,5 | 7,2 | 8,0 | 8,9 | 12,1 | 12,5 |
| Délka (m) | 9,6 | 10,1 | 10,2 | 11,3 | 10,7 | 13,0 | 11,8 | 14,4 | 11,5 |
| Výška (m) | 24,0 | 31,0 | 32 | 36,0 | 40,0 | 42,0 | 46,0 | 56 | 58,0 |
| Vzdálenost (m) | 20,0 | 26,6 | 28 | 31,7 | 36,0 | 38,0 | 41,0 | 49,9 | 53,4 |
| Hloubka (m) | 12,4 | 20,4 | 20,5 | 23,7 | 27,9 | 29,1 | 31,5 | 40,3 | 44,0 |
| Vzdálenost od kabiny auta (m) | 17,0 | 24,3 | 26,0 | 29,3 | 32,0 | 35,3 | 38,2 | 45,6 | 49,6 |